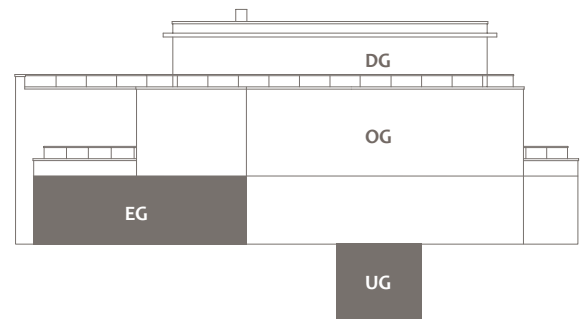


**DOMINO**  
EXKLUSIV BAUEN

**WOHNUNG 1**  
**ERDGESCHOSS**

**FLA06**

FLASCHENTRÄGERSTRASSE 6, ENGLSCHALKING



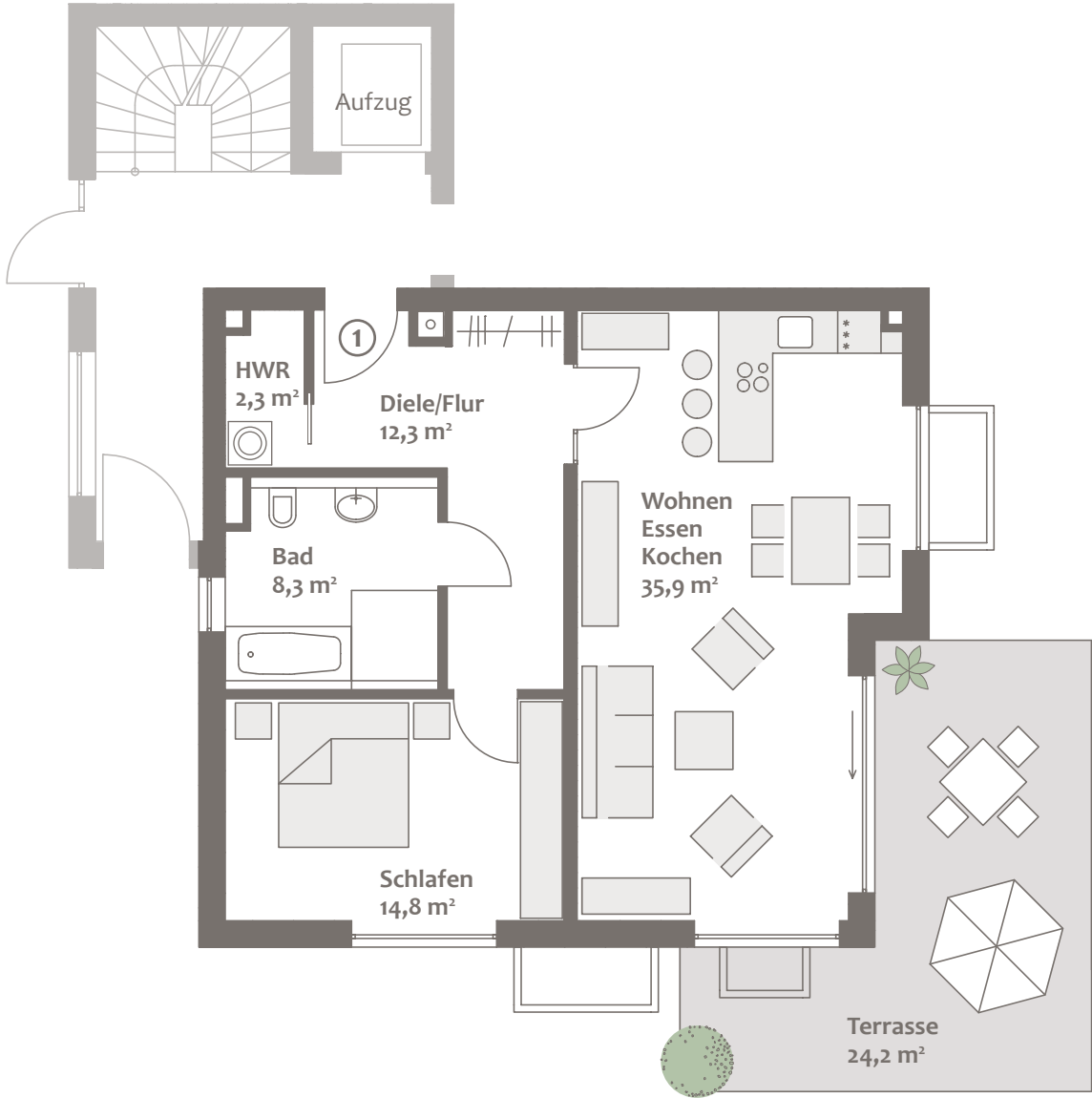
# WOHNUNG 1

## ERDGESCHOSS

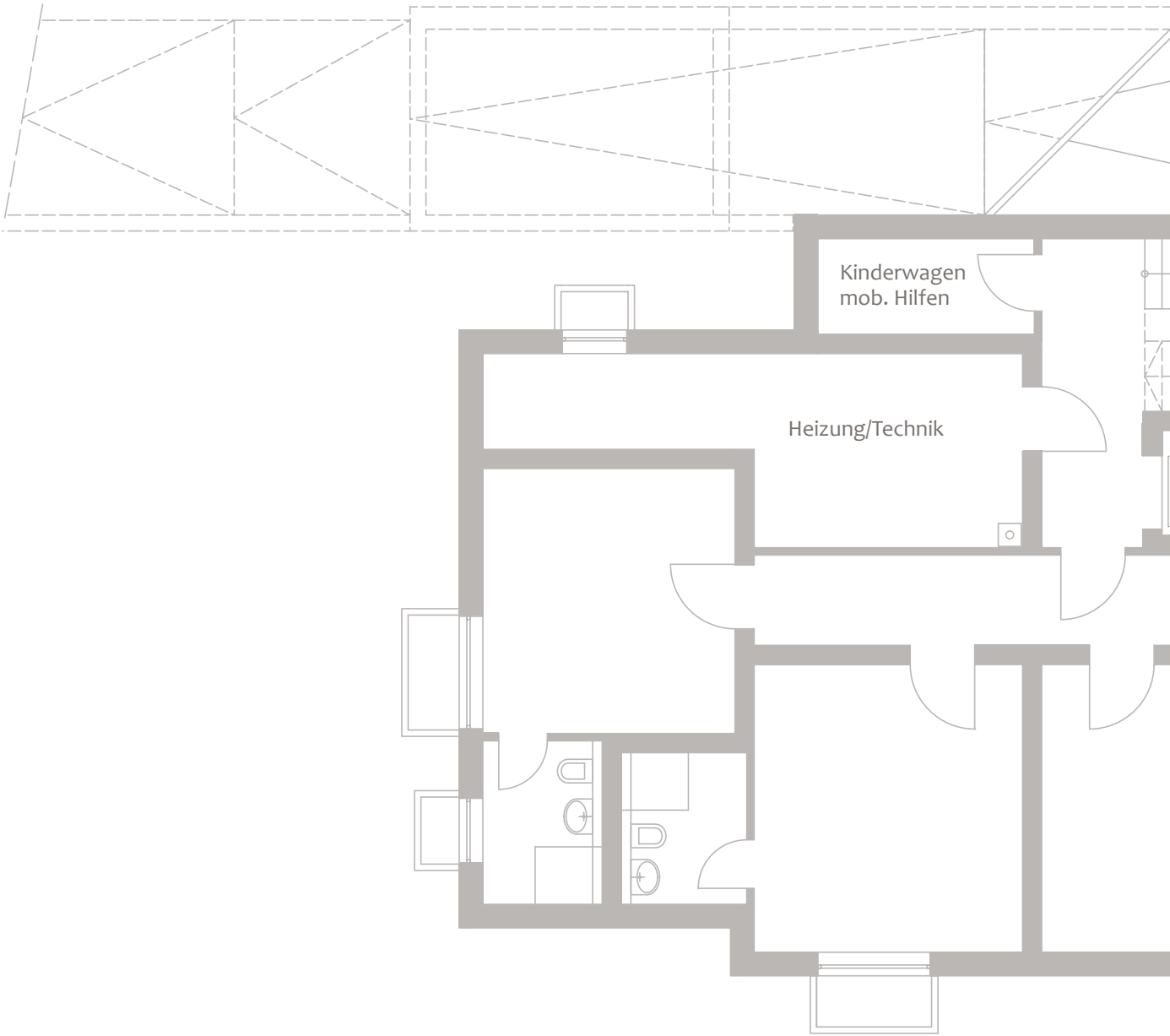
ERDGESCHOSS	WFL. M <sup>2</sup>	W/NFL. M <sup>2</sup>
Wohnen/ Essen/ Kochen	35,9	35,9
Schlafen	14,8	14,8
Bad	8,3	8,3
Abstellraum/ Hauswirtschaftsraum	2,3	2,3
Diele/ Flur	12,3	12,3
	73,6	73,6
UNTERGESCHOSS	WFL. M <sup>2</sup>	W/NFL. M <sup>2</sup>
Keller		5,5
<b>Summe</b>	73,6	79,1
Putzabzug 1,5 %	-1,1	-1,2
Terrasse (zu 1/3)	8,1	24,2
<b>Gesamte Wohnfläche</b>	<b>80,6</b>	
<b>Gesamte Wohn-/Nutzfläche</b>		<b>102,1</b>

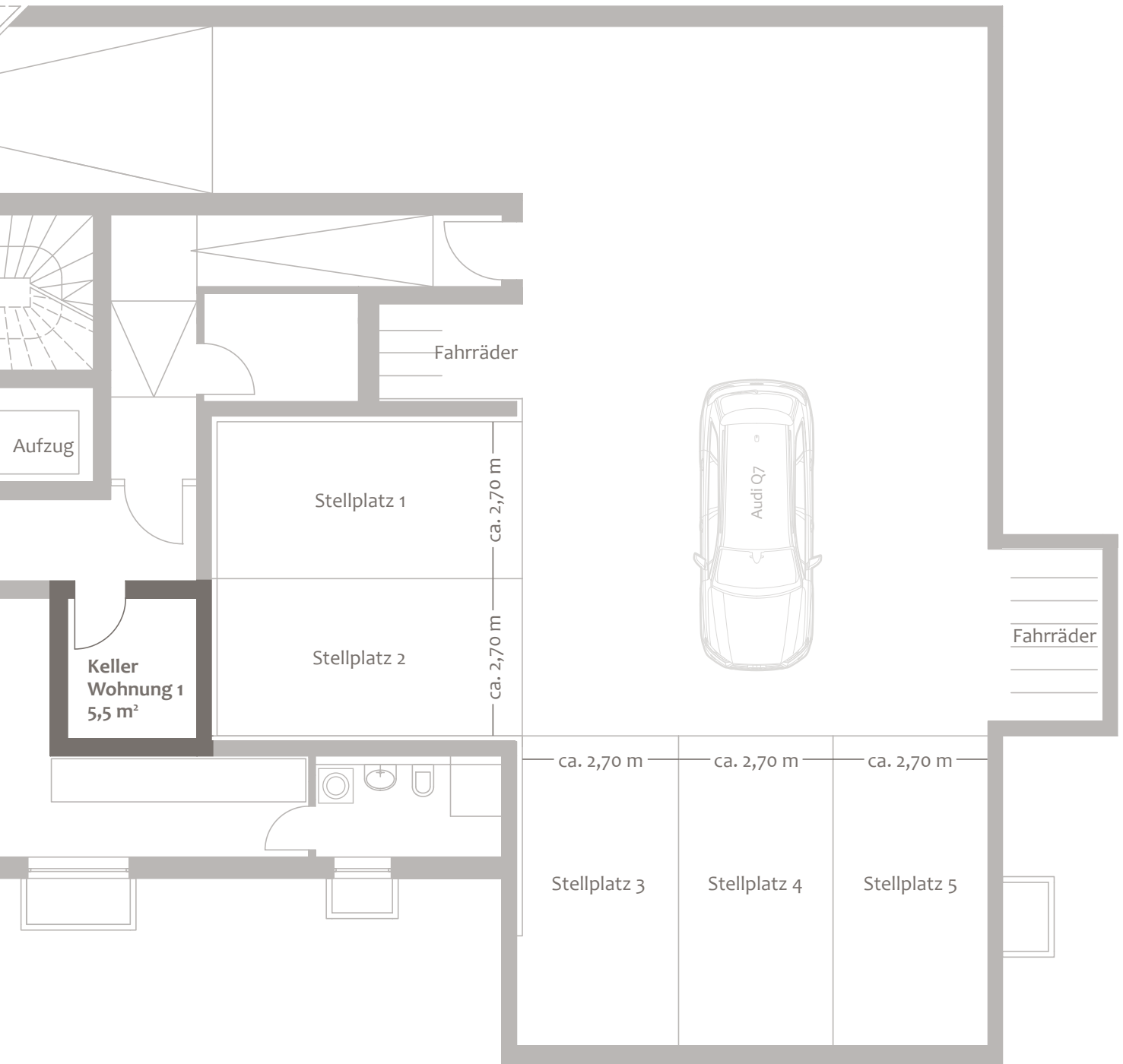
Flächenangaben sind ungefähre Werte.  
Grundrisse sind zur Maßentnahme nicht geeignet.

# ERDGESCHOSS



# UNTERGESCHOSS







### Wohnung 1, Erdgeschoss

Wohnfläche ca. 80,6 m<sup>2</sup>, Wohn-/Nutzfläche ca. 102,1 m<sup>2</sup>  
zuzüglich ca. 327 m<sup>2</sup> Gartenanteil als Sondernutzungsfläche

#### Kaufpreis

790.000 €

Ein Projekt von:

Tiefgaragenstellplatz

je 35.000 €

**Baubeginn:** Sommer 2019

**Fertigstellung:** Herbst 2020 (voraussichtlich)

Dieser Preis ist ein garantierter Festpreis. Zwischenverkauf vorbehalten.

Diese Preisliste ist fester Bestandteil des Verkaufsprospekts.

Mit ihrer Änderung verlieren alle früheren Preislisten ihre Gültigkeit.

München, Juni 2019

**DOMINO**  
EXKLUSIV BAUEN

**DOMINO Bau - & Handels - GmbH**

Winzererstraße 47 · 80797 München

Tel. +49 89 30 79 22-0 · Fax +49 89 308 35 97

mail@domino-bau.de · www.domino-bau.de