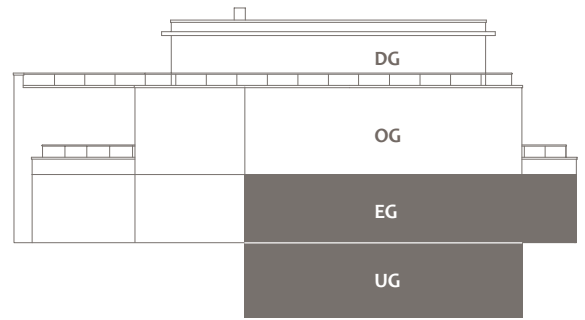


**DOMINO**  
EXKLUSIV BAUEN

**WOHNUNG 2**  
**ERDGESCHOSS**

**FLA06**

FLASCHENTRÄGERSTRASSE 6, ENGLSCHALKING



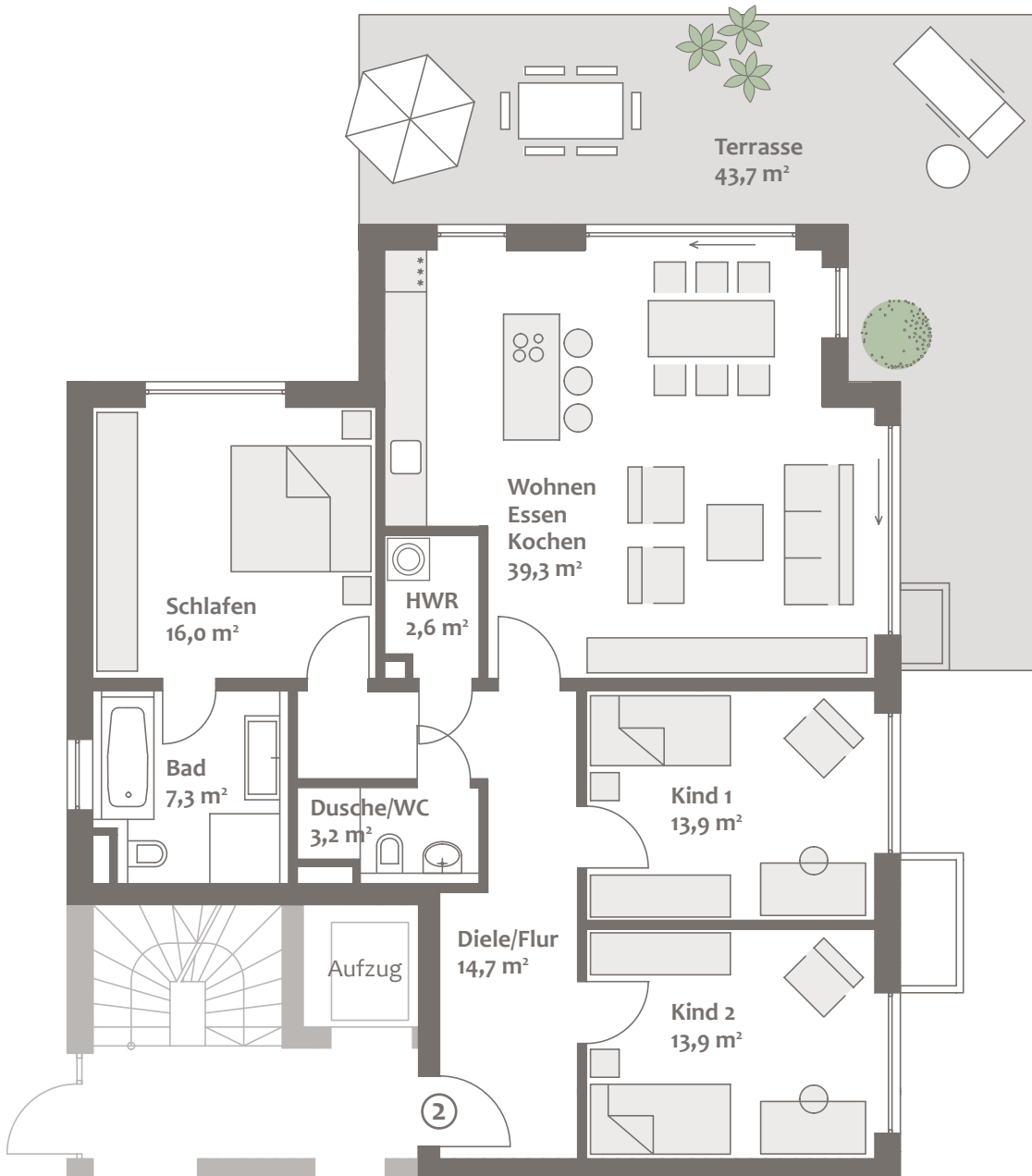
# WOHNUNG 2

## ERDGESCHOSS

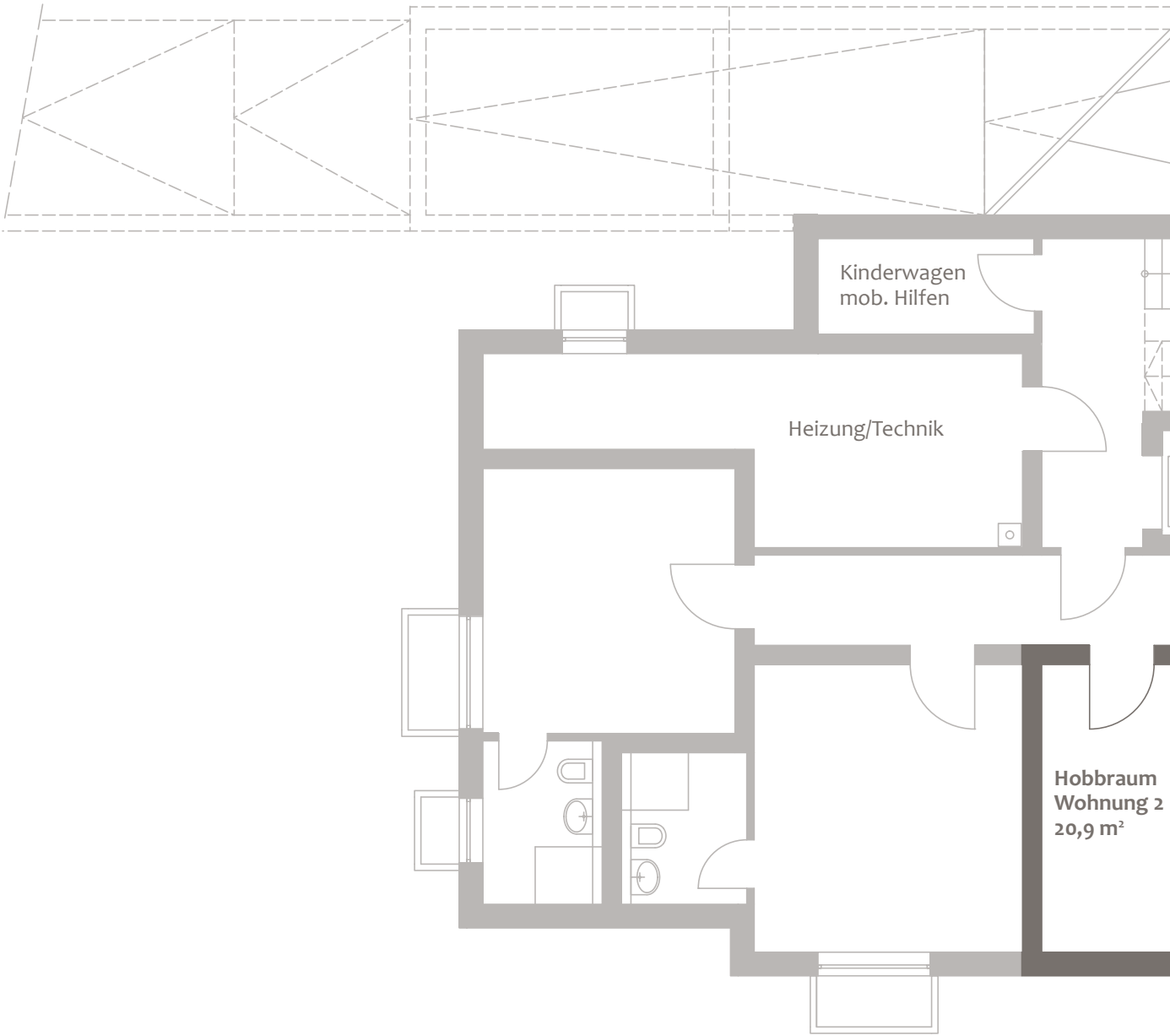
ERDGESCHOSS		WFL. M <sup>2</sup>	W/NFL. M <sup>2</sup>
Wohnen / Essen / Kochen		39,3	39,3
Kind 2		13,9	13,9
Kind 1		13,9	13,9
Diele / Flur		14,7	14,7
Dusche / WC		3,2	3,2
Bad		7,3	7,3
Schlafen		16,0	16,0
Abstellraum / Hauswirtschaftsraum		2,6	2,6
		110,7	110,7
UNTERGESCHOSS		WFL. M <sup>2</sup>	W/NFL. M <sup>2</sup>
Hobbyraum (zu 1/2)		10,5	20,9
Dusche / WC (zu 1/2)		2,8	5,6
<b>Summe</b>		124,0	137,2
Putzabzug 1,5 %		-1,9	-2,1
Terrasse (zu 1/3)		14,6	43,7
<b>Gesamte Wohnfläche</b>		<b>136,7</b>	
<b>Gesamte Wohn-/Nutzfläche</b>			<b>178,8</b>

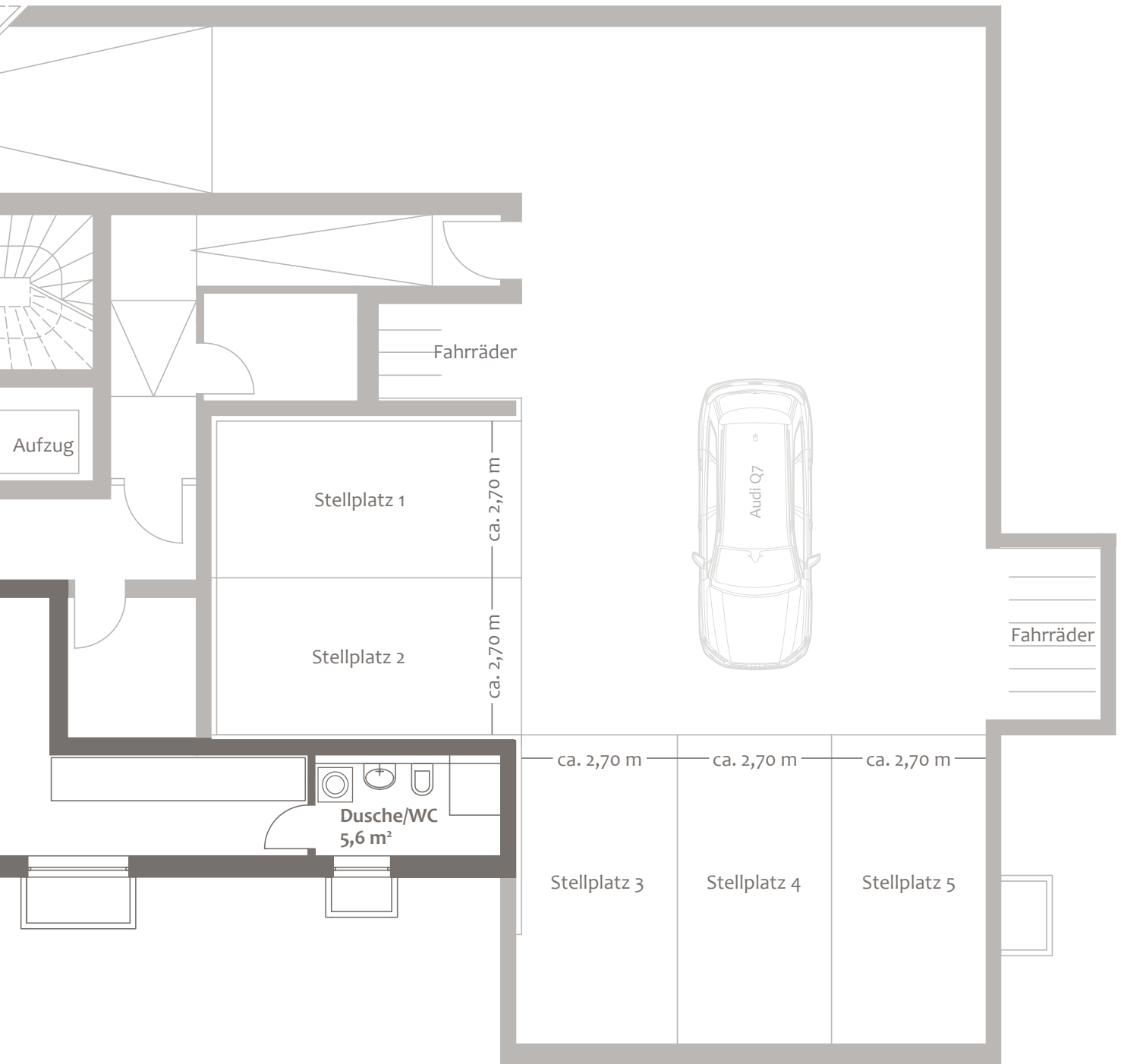
Flächenangaben sind ungefähre Werte.  
Grundrisse sind zur Maßentnahme nicht geeignet.

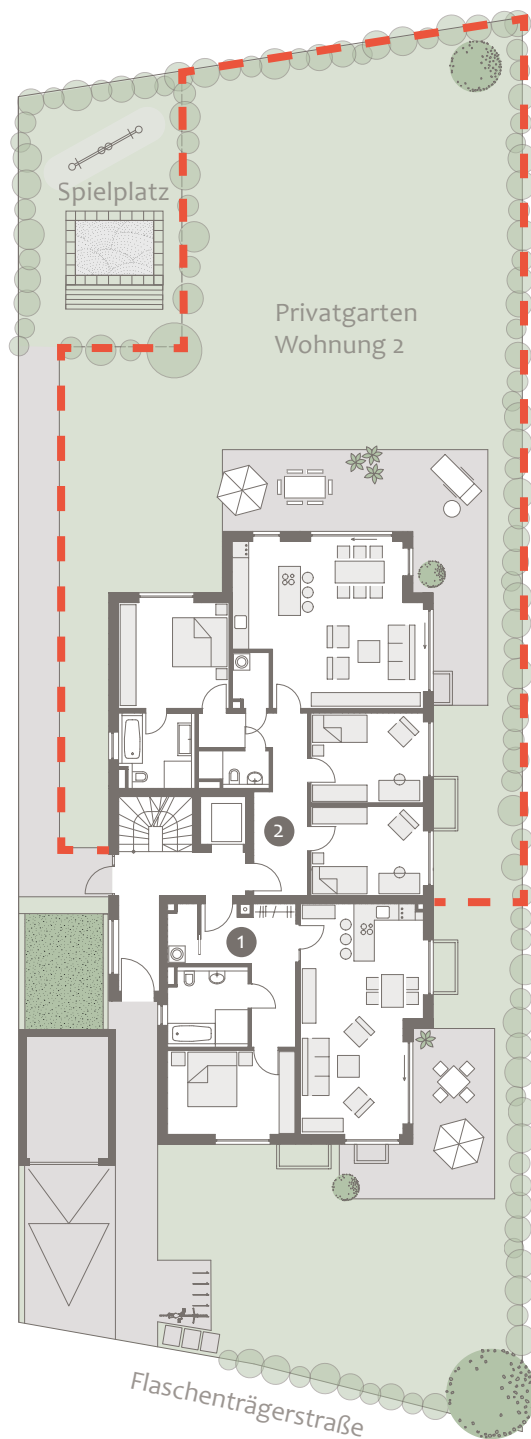
# ERDGESCHOSS



# UNTERGESCHOSS







## Wohnung 2, Erdgeschoss

Wohnfläche ca. 136,7 m<sup>2</sup>, Wohn-/Nutzfläche ca. 178,8 m<sup>2</sup>  
 zuzüglich ca. 327 m<sup>2</sup> Gartenanteil als Sondernutzungsfläche

**Kaufpreis** 1.390.000 €

Tiefgaragenstellplatz je 35.000 €

**Baubeginn:** Sommer 2019

**Fertigstellung:** Herbst 2020 (voraussichtlich)

Dieser Preis ist ein garantierter Festpreis. Zwischenverkauf vorbehalten.

Diese Preisliste ist fester Bestandteil des Verkaufsprospekts.

Mit ihrer Änderung verlieren alle früheren Preislisten ihre Gültigkeit.

München, Juni 2019

Ein Projekt von:



**DOMINO Bau - & Handels - GmbH**

Winzererstraße 47 · 80797 München

Tel. +49 89 30 79 22-0 · Fax +49 89 308 35 97

mail@domino-bau.de · www.domino-bau.de