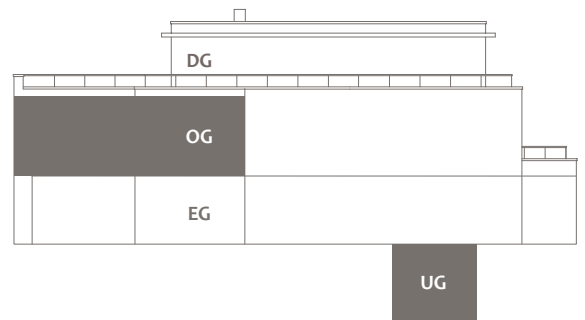


DOMINO
EXKLUSIV BAUEN

WOHNUNG 3
OBERGESCHOSS

FLA06

FLASCHENTRÄGERSTRASSE 6, ENGLSCHALKING



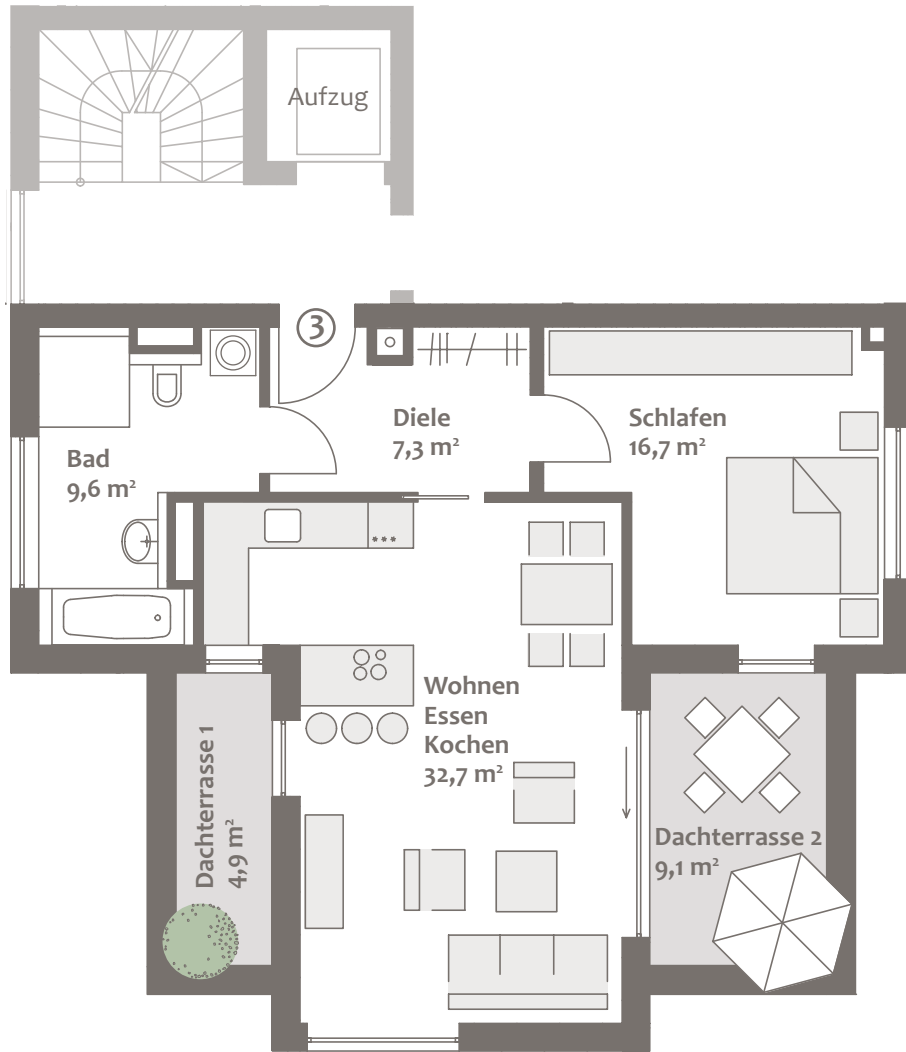
WOHNUNG 3

OBERGESCHOSS

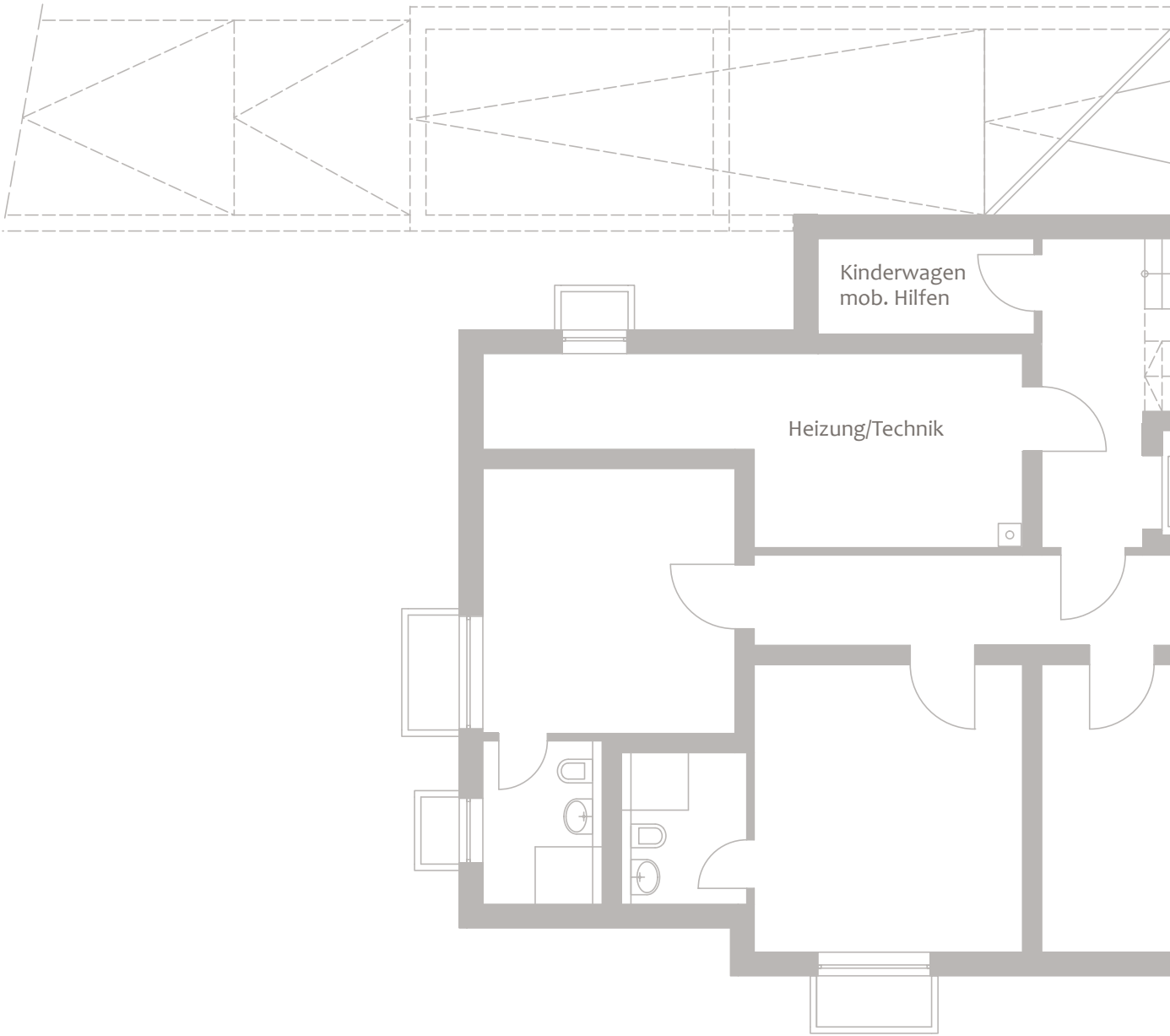
OBERGESCHOSS	WFL. M ²	W/NFL. M ²
Wohnen / Essen / Kochen	32,7	32,7
Bad	9,6	9,6
Diele	7,3	7,3
Schlafen	16,7	16,7
	66,3	66,3
UNTERGESCHOSS	WFL. M ²	W/NFL. M ²
Keller		5,1
Summe	66,3	71,4
Putzabzug 1,5 %	-1,0	-1,1
Dachterrasse 1 (zu 1/2)	2,5	4,9
Dachterrasse 2 (zu 1/2)	4,5	9,1
Gesamte Wohnfläche	72,3	
Gesamte Wohn-/Nutzfläche		84,3

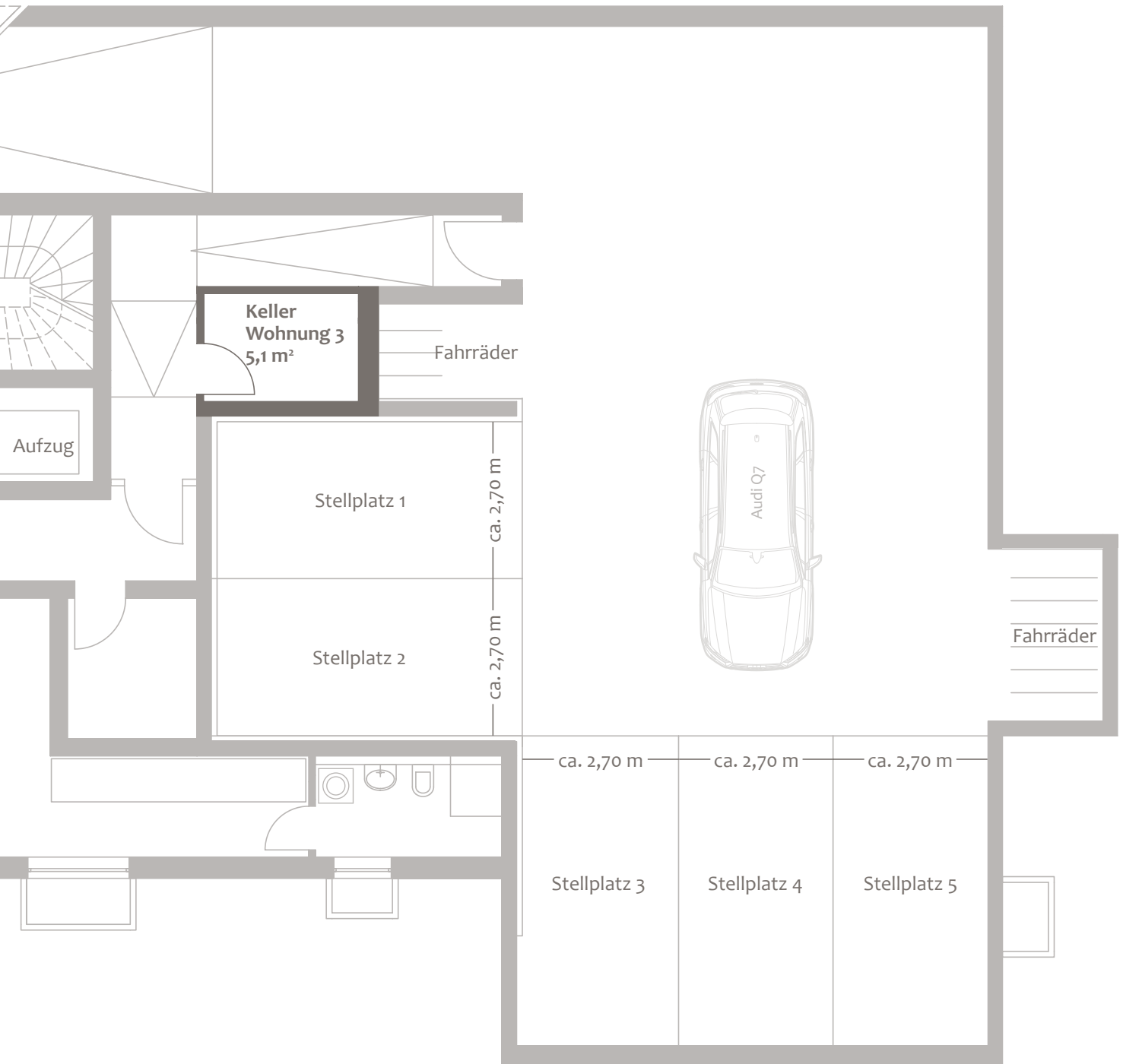
Flächenangaben sind ungefähre Werte.
Grundrisse sind zur Maßentnahme nicht geeignet.

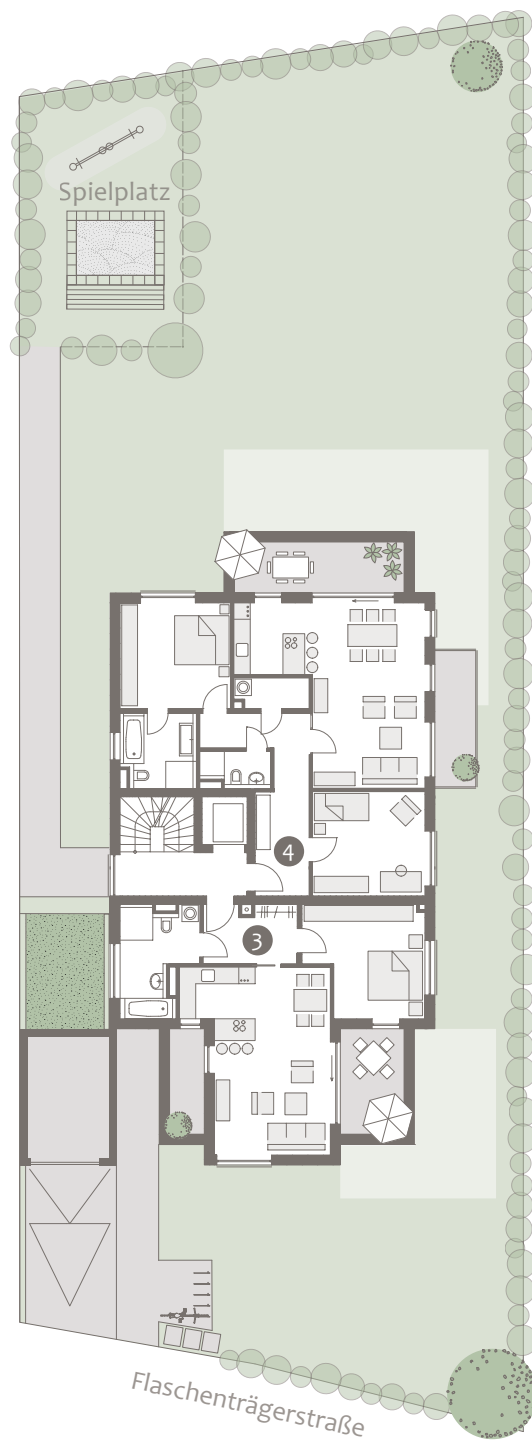
OBERGESCHOSS



UNTERGESCHOSS







Wohnung 3, Obergeschoss

Wohnfläche ca. 72,3 m²

Wohn-/Nutzfläche ca. 84,3m²

Kaufpreis

730.000 €

Tiefgaragenstellplatz

je 35.000 €

Baubeginn: Sommer 2019

Fertigstellung: Herbst 2020 (voraussichtlich)

Dieser Preis ist ein garantierter Festpreis. Zwischenverkauf vorbehalten.

Diese Preisliste ist fester Bestandteil des Verkaufsprospekts.

Mit ihrer Änderung verlieren alle früheren Preislisten ihre Gültigkeit.

München, Juni 2019

Ein Projekt von:



DOMINO Bau - & Handels - GmbH

Winzererstraße 47 · 80797 München

Tel. +49 89 30 79 22-0 · Fax +49 89 308 35 97

mail@domino-bau.de · www.domino-bau.de