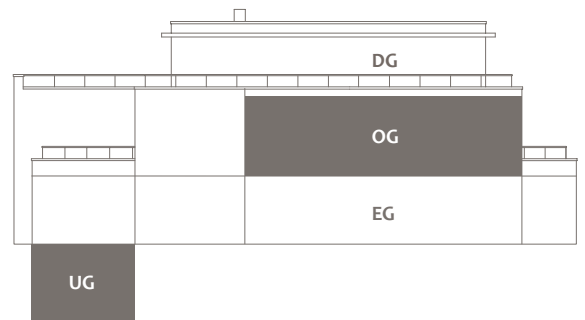


DOMINO
EXKLUSIV BAUEN

WOHNUNG 4
OBERGESCHOSS

FLA06

FLASCHENTRÄGERSTRASSE 6, ENGLSCHALKING



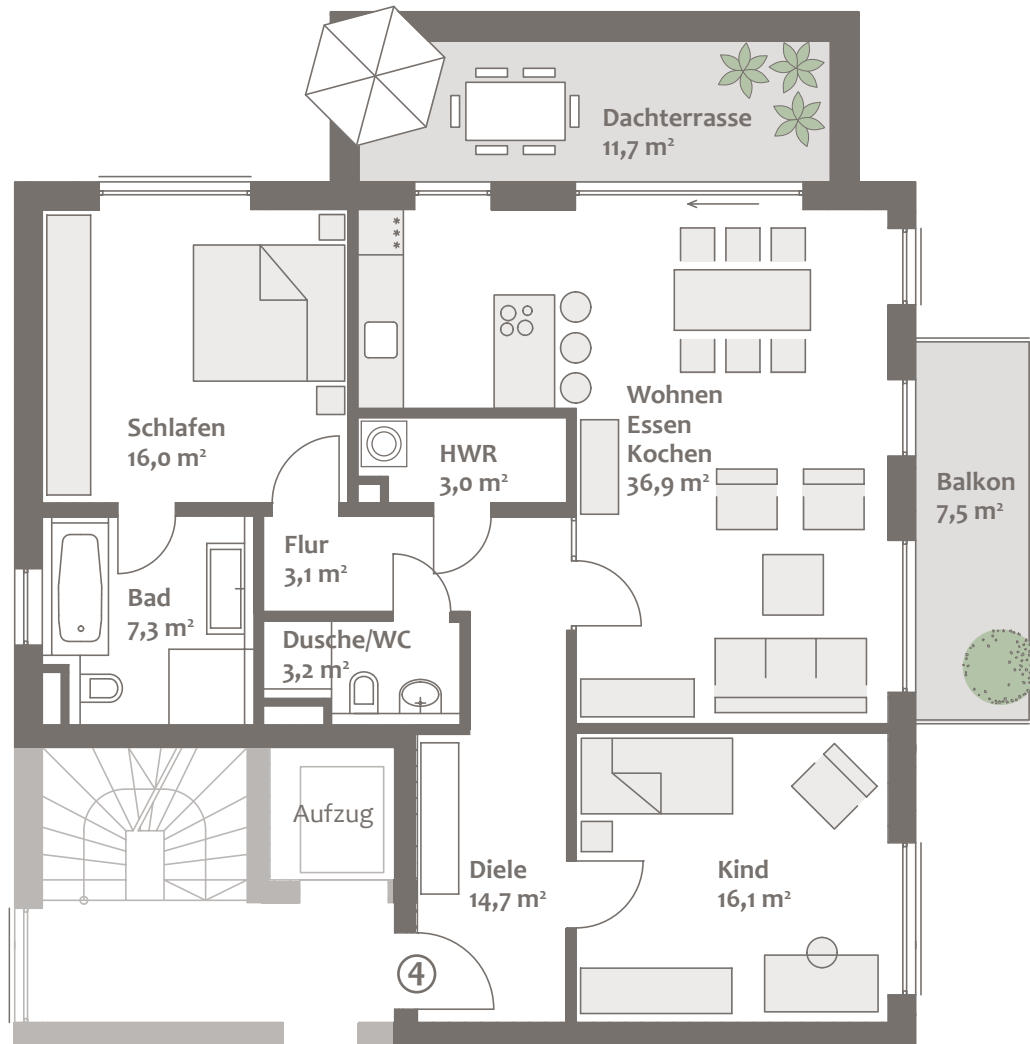
WOHNUNG 4

OBERGESCHOSS

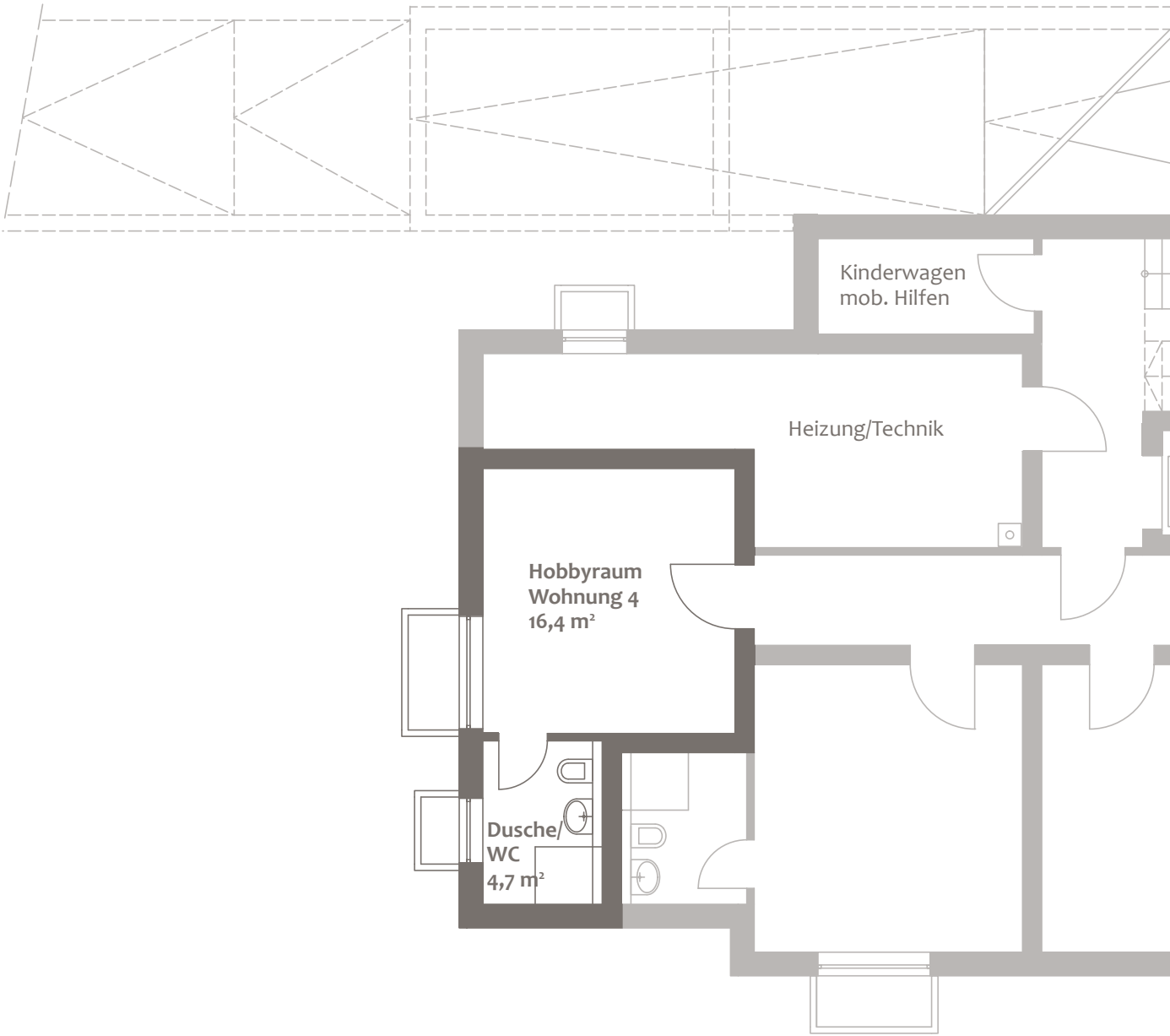
OBERGESCHOSS		WFL. M ²	W/NFL. M ²
Wohnen / Essen / Kochen		36,9	36,9
Kind		16,1	16,1
Diele / Flur		14,7	14,7
Dusche / WC		3,2	3,2
Bad		7,3	7,3
Schlafen		16,0	16,0
Hauswirtschaftsraum		3,0	3,0
		97,1	97,1
UNTERGESCHOSS		WFL. M ²	W/NFL. M ²
Hobbyraum (zu 1/2)		8,2	16,4
Dusche / WC (zu 1/2)		2,3	4,7
Summe		107,6	118,1
Putzabzug 1,5 %		-1,6	-1,8
Balkon (zu 1/2)		3,8	7,5
Dachterrasse (zu 1/2)		5,8	11,7
Gesamte Wohnfläche		115,6	
Gesamte Wohn-/Nutzfläche			135,5

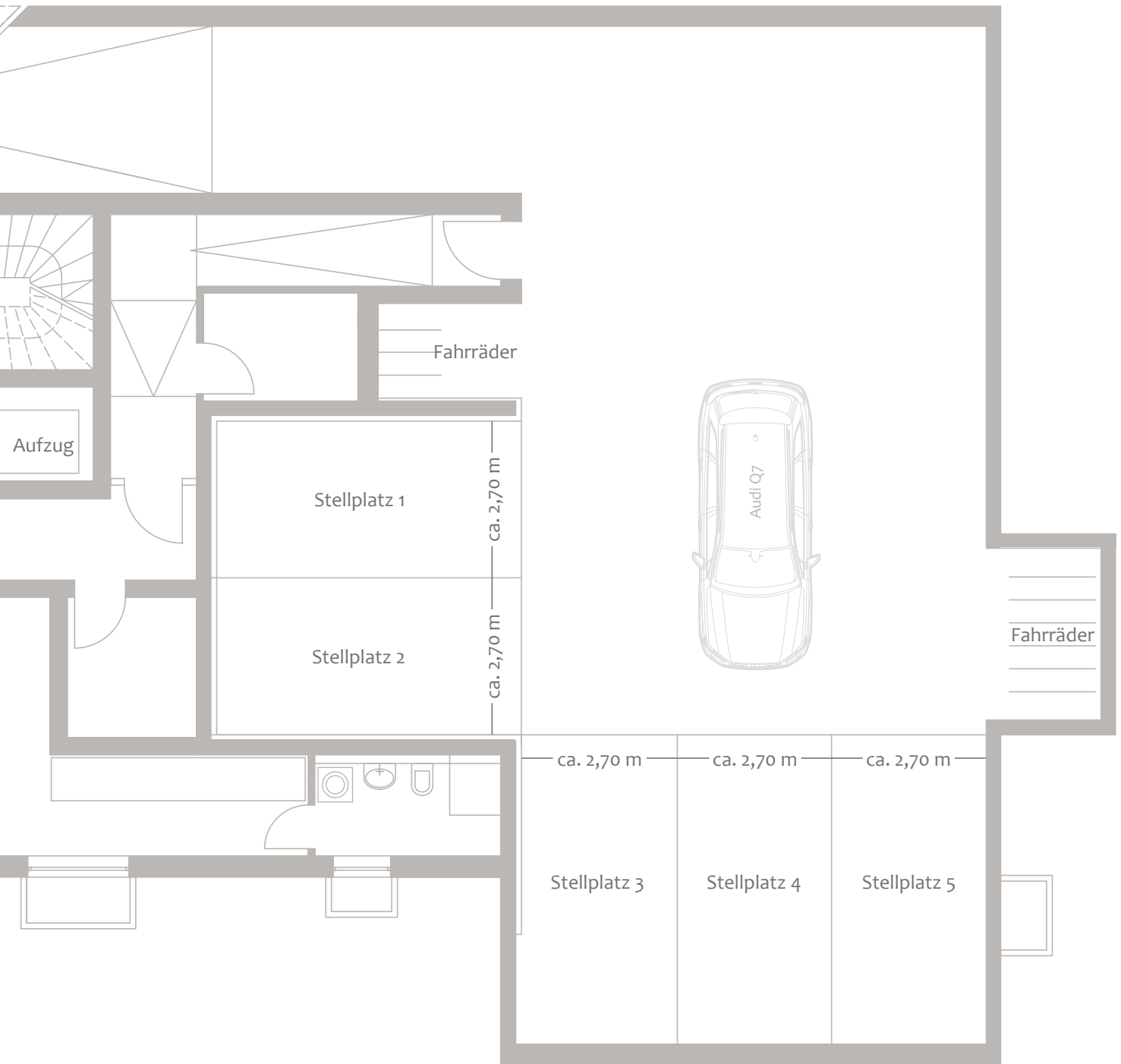
Flächenangaben sind ungefähre Werte.
Grundrisse sind zur Maßentnahme nicht geeignet.

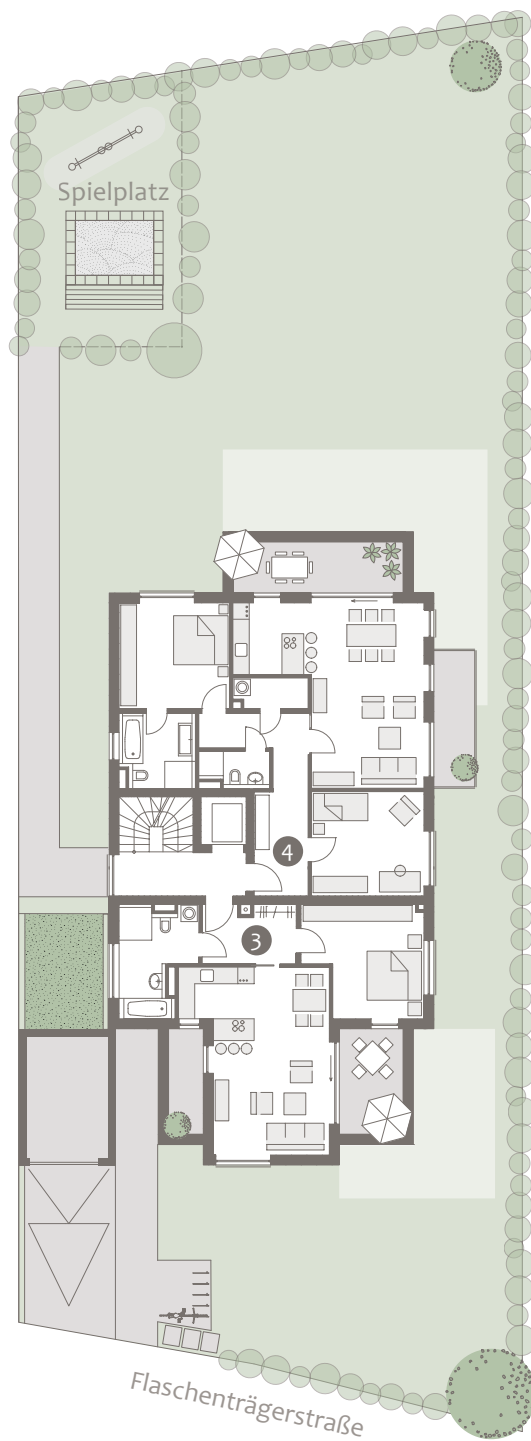
OBERGESCHOSS



UNTERGESCHOSS







Wohnung 4, Obergeschoss

Wohnfläche ca. 115,6 m²

Wohn-/Nutzfläche ca. 135,5 m²

Kaufpreis

1.150.000 €

Tiefgaragenstellplatz

je 35.000 €

Baubeginn: Sommer 2019

Fertigstellung: Herbst 2020 (voraussichtlich)

Dieser Preis ist ein garantierter Festpreis. Zwischenverkauf vorbehalten.

Diese Preisliste ist fester Bestandteil des Verkaufsprospekts.

Mit ihrer Änderung verlieren alle früheren Preislisten ihre Gültigkeit.

München, Juni 2019

Ein Projekt von:



DOMINO Bau - & Handels - GmbH

Winzererstraße 47 · 80797 München

Tel. +49 89 30 79 22-0 · Fax +49 89 308 35 97

mail@domino-bau.de · www.domino-bau.de