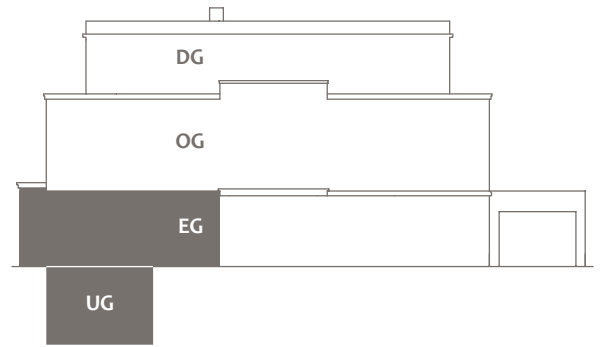


**DOMINO**  
EXKLUSIV BAUEN

**WOHNUNG 1**  
**ERDGESCHOSS**

**HR13**

HALBREITERSTR. 13, MÜNCHEN-SOLLN



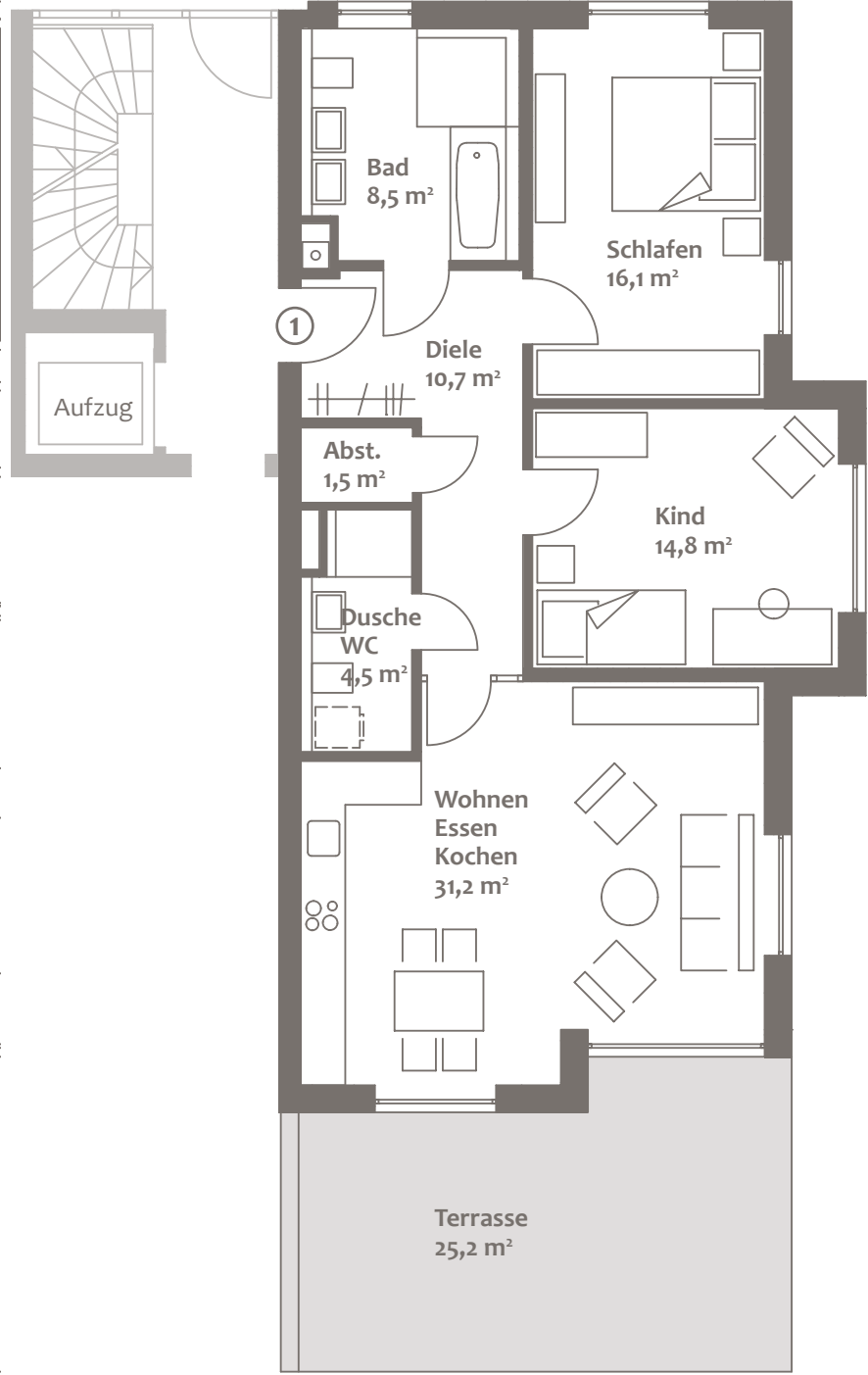
# WOHNUNG 1

## ERDGESCHOSS

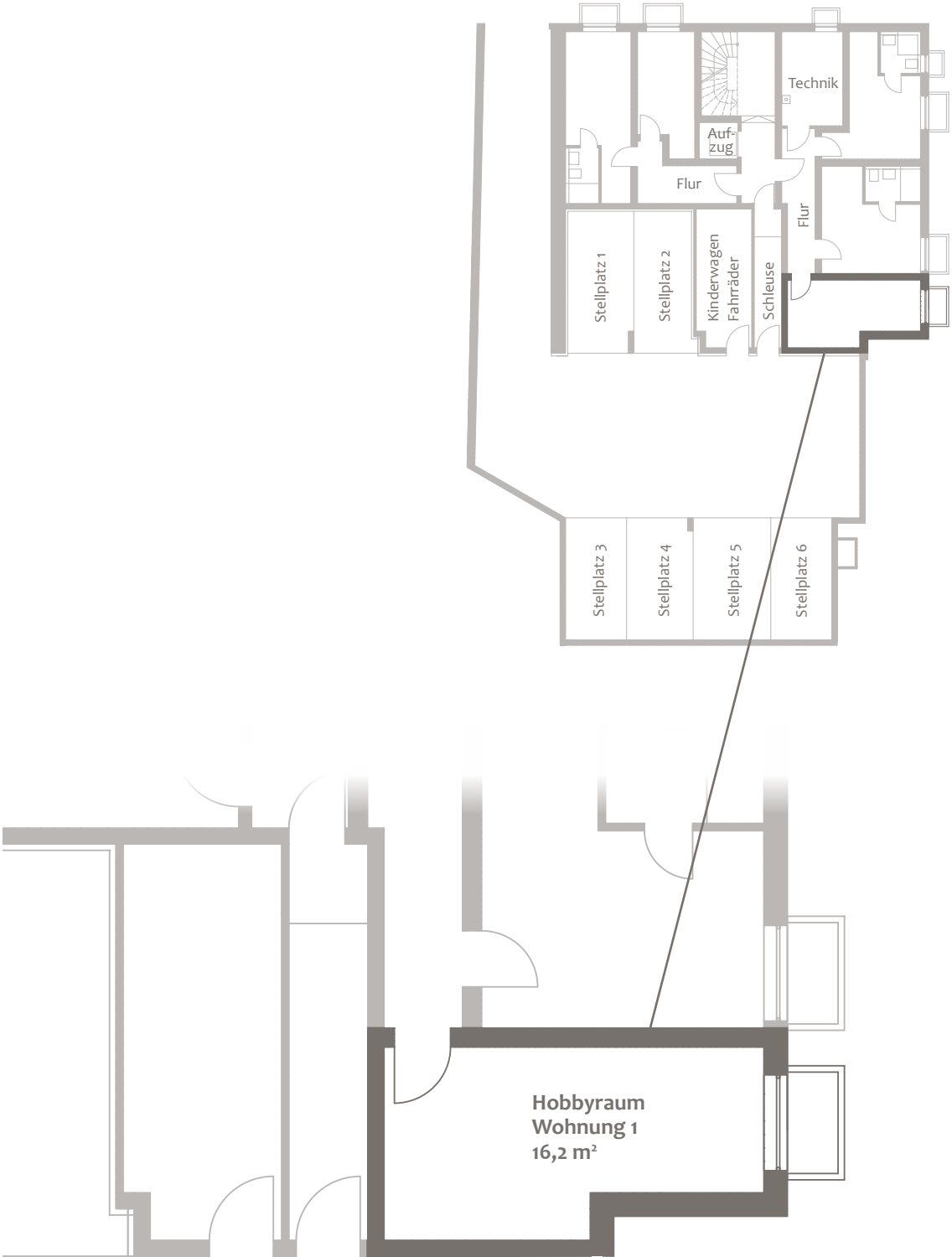
ERDGESCHOSS	WFL. M <sup>2</sup>	W/NFL. M <sup>2</sup>
Wohnen/Essen/Kochen	31,2	31,2
Dusche/WC	4,5	4,5
Abstellraum	1,5	1,5
Diele	10,7	10,7
Bad	8,5	8,5
Schlafen	16,1	16,1
Kind	14,8	14,8
	87,3	87,3
UNTERGESCHOSS	WFL. M <sup>2</sup>	W/NFL. M <sup>2</sup>
Hobbyraum (zu 1/2)	8,1	16,2
<b>Summe</b>	95,4	103,5
Putzabzug 1,5 %	-1,4	-1,6
Terrasse (zu 1/3)	8,4	25,2
<b>Gesamte Wohnfläche</b>	<b>102,4</b>	
<b>Gesamte Wohn-/Nutzfläche</b>		<b>127,1</b>

Flächenangaben sind ungefähre Werte.  
Grundrisse sind zur Maßentnahme nicht geeignet.

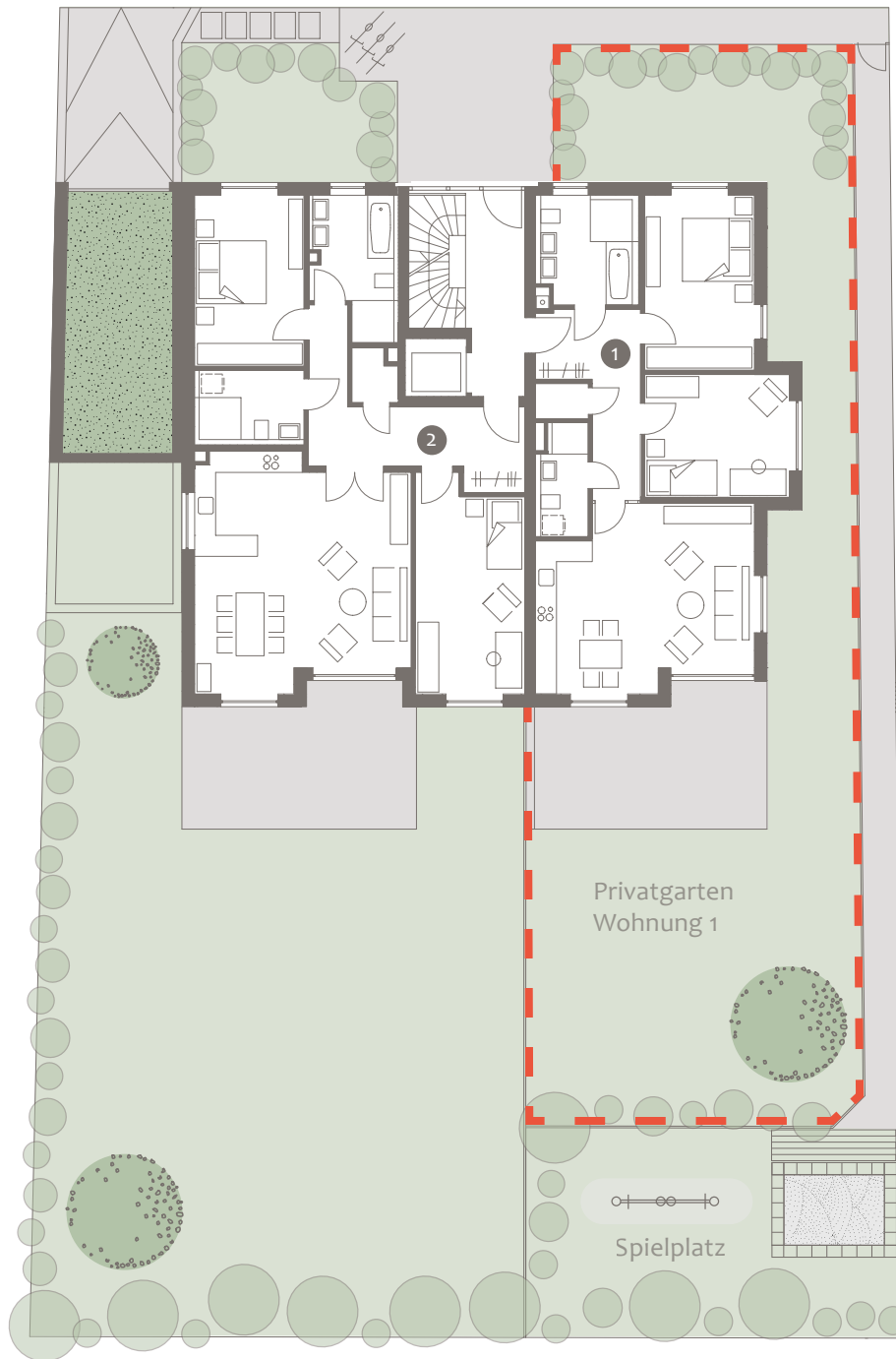
# ERDGESCHOSS



# UNTERGESCHOSS



Halbreiterstraße



### Wohnung 1, Erdgeschoss

Wohnfläche ca. 102,4 m<sup>2</sup>, Wohn-/Nutzfläche ca. 127,1 m<sup>2</sup>  
zuzüglich ca. 183 m<sup>2</sup> Gartenanteil als Sondernutzungsfläche

**Kaufpreis** 1.090.000 €

Tiefgaragenstellplatz (normal) je 35.000 €

Tiefgaragenstellplatz (barrierefrei) je 40.000 €

**Baubeginn:** Sommer 2019

**Fertigstellung:** Herbst 2020 (voraussichtlich)

Dieser Preis ist ein garantierter Festpreis. Zwischenverkauf vorbehalten.

Diese Preisliste ist fester Bestandteil des Verkaufsprospekts.

Mit ihrer Änderung verlieren alle früheren Preislisten ihre Gültigkeit.

München, März 2019

Ein Projekt von:

**DOMINO**  
EXKLUSIV BAUEN

**DOMINO Bau- & Handels - GmbH**

Winzererstraße 47 · 80797 München

Tel. +49 89 30 79 22-0 · Fax +49 89 308 35 97

mail@domino-bau.de · www.domino-bau.de

**DOMINO**  
EXKLUSIV BAUEN

**DOMINO Bau- & Handels - GmbH**  
Winzererstraße 47  
80797 München

Telefon: 089 307922-0  
[mail@domino-bau.de](mailto:mail@domino-bau.de)  
[www.domino-bau.de](http://www.domino-bau.de)