

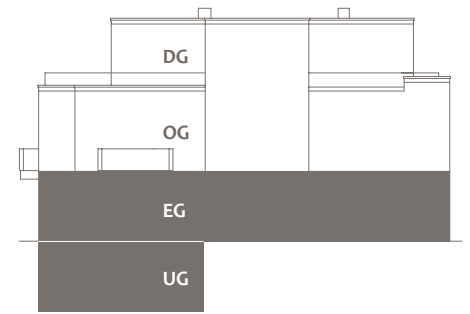
**DOMINO**  
EXKLUSIV BAUEN

**WOHNUNG 1**  
**ERDGESCHOSS**



**MA25**

MANGSTRASSE 25, UNTERMENZING



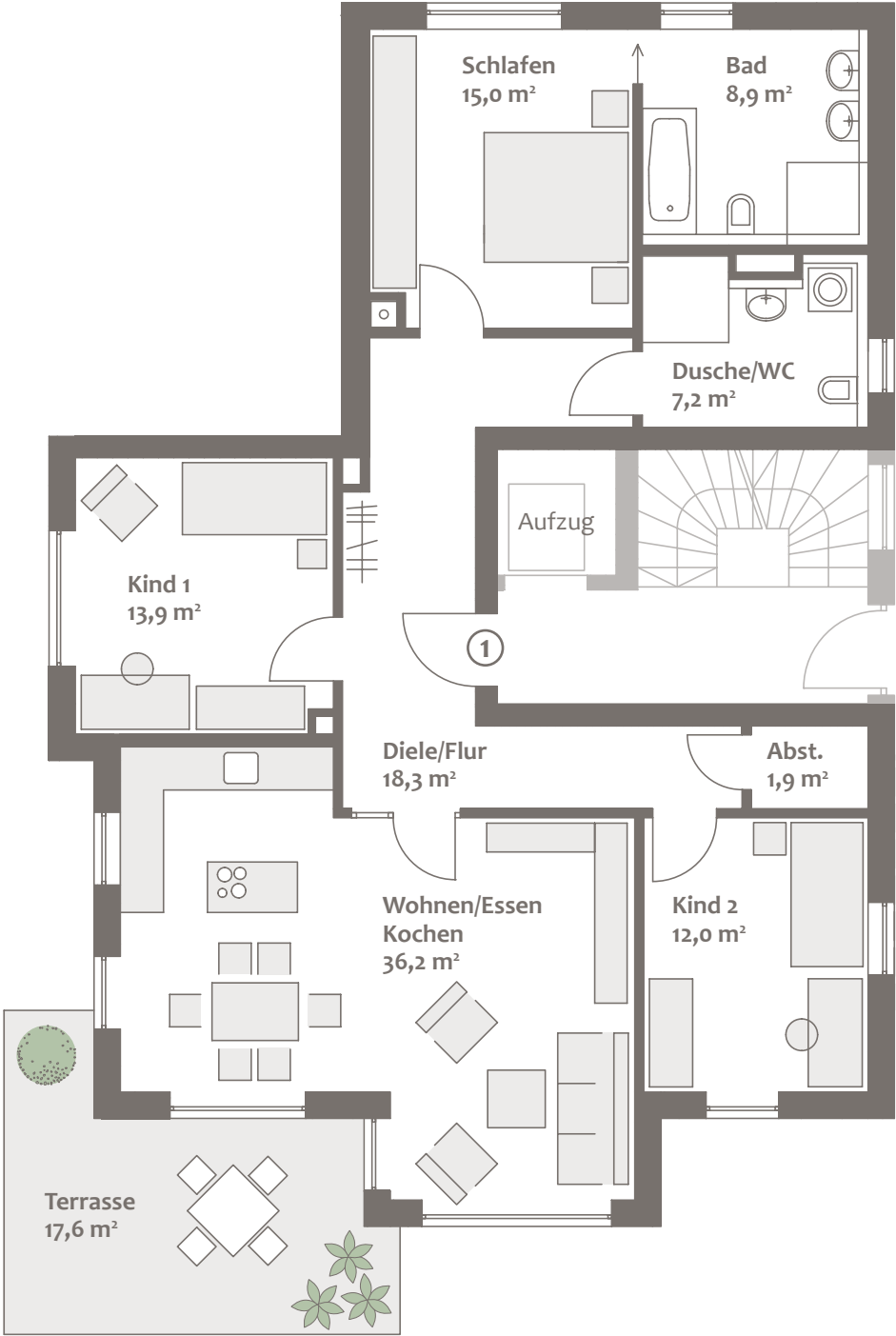
# WOHNUNG 1

## ERDGESCHOSS

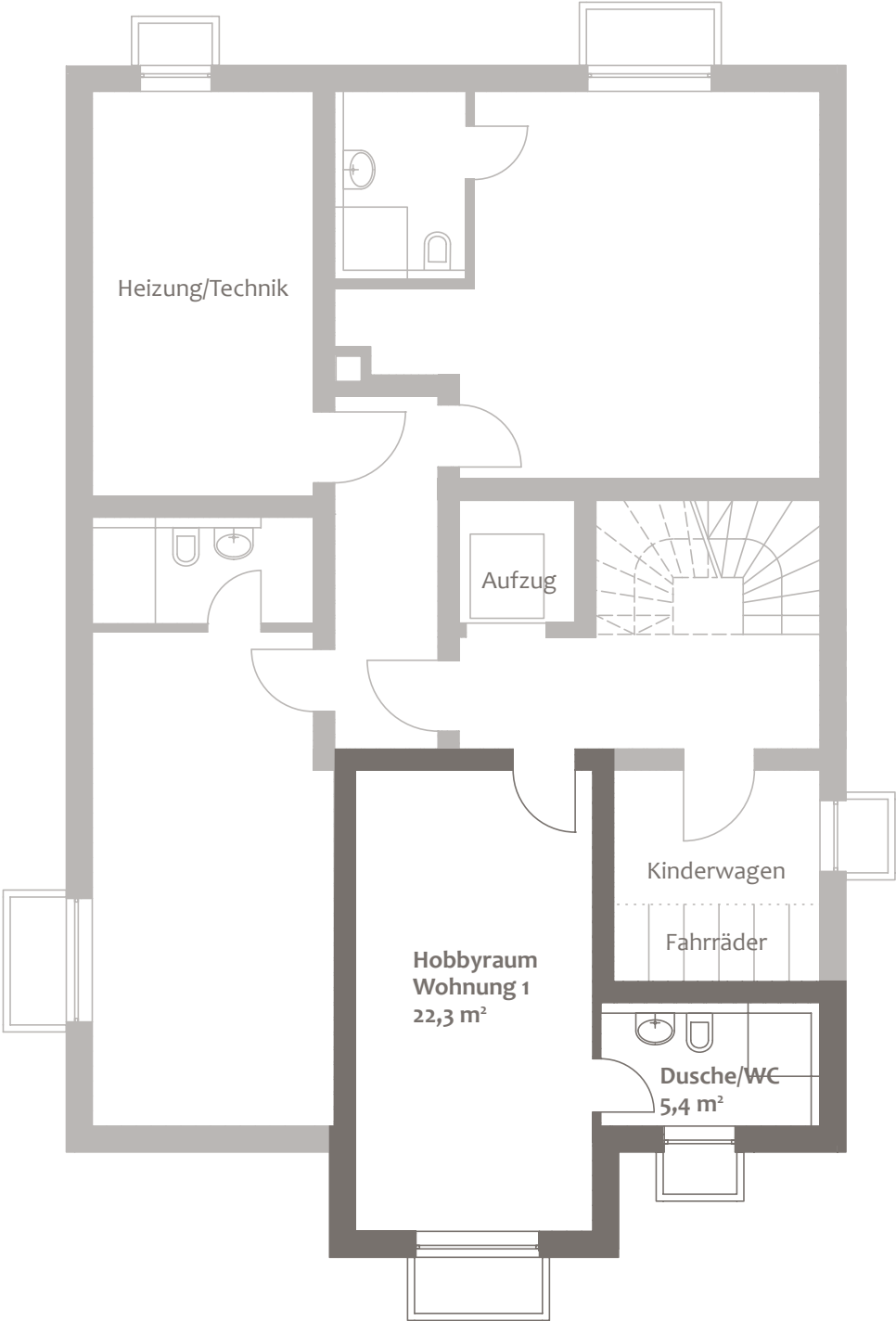
ERDGESCHOSS		WFL. M <sup>2</sup>	W/NFL. M <sup>2</sup>
Wohnen / Essen / Kochen		36,2	36,2
Kind 1		13,9	13,9
Schlafen		15,0	15,0
Bad		8,9	8,9
Dusche / WC		7,2	7,2
Diele		18,3	18,3
Abstellraum		1,9	1,9
Kind 2		12,0	12,0
		113,4	113,4
UNTERGESCHOSS		WFL. M <sup>2</sup>	W/NFL. M <sup>2</sup>
Hobbyraum (zu 1/2)		11,1	22,3
Dusche / WC (zu 1/2)		2,7	5,4
<b>Summe</b>		127,2	141,0
Putzabzug 1,5 %		-1,9	-2,1
Terrasse (zu 1/3)		5,9	17,6
<b>Gesamte Wohnfläche</b>		<b>131,2</b>	
<b>Gesamte Wohn-/Nutzfläche</b>			<b>156,5</b>

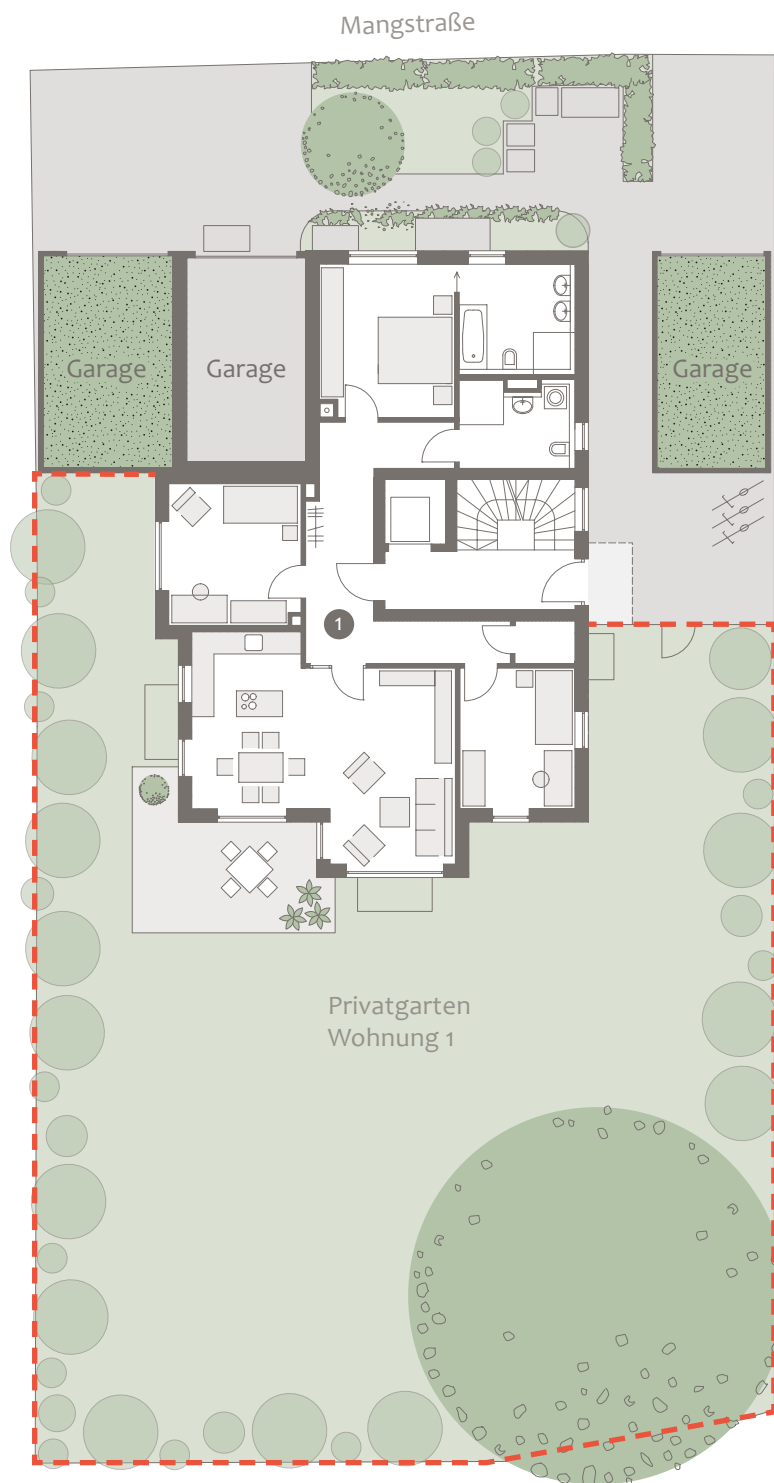
Flächenangaben sind ungefähre Werte.  
Grundrisse sind zur Maßentnahme nicht geeignet.

# ERDGESCHOSS



# UNTERGESCHOSS





### Wohnung 1, Erdgeschoss

Wohnfläche ca. 131,2 m<sup>2</sup>, Wohn-/Nutzfläche ca. 156,5 m<sup>2</sup>  
zuzüglich ca. 398 m<sup>2</sup> Gartenanteil als Sondernutzungsfläche

**Kaufpreis** 1.490.000 €

Garagenstellplatz je 20.000 €

**Baubeginn:** Herbst 2019

**Fertigstellung:** Winter 2020/2021 (voraussichtlich)

Dieser Preis ist ein garantierter Festpreis. Zwischenverkauf vorbehalten.

Diese Preisliste ist fester Bestandteil des Verkaufsprospekts.

Mit ihrer Änderung verlieren alle früheren Preislisten ihre Gültigkeit.

München, September 2019

Ein Projekt von:



**DOMINO Bau - & Handels - GmbH**

Winzererstraße 47 · 80797 München

Tel. +49 89 30 79 22-0 · Fax +49 89 308 35 97

vertrieb@domino-bau.de · www.domino-bau.de

**DOMINO**  
EXKLUSIV BAUEN

**DOMINO Bau- & Handels - GmbH**  
Winzererstraße 47  
80797 München

Telefon: 089 307922-0  
[vertrieb@domino-bau.de](mailto:vertrieb@domino-bau.de)  
[www.domino-bau.de](http://www.domino-bau.de)