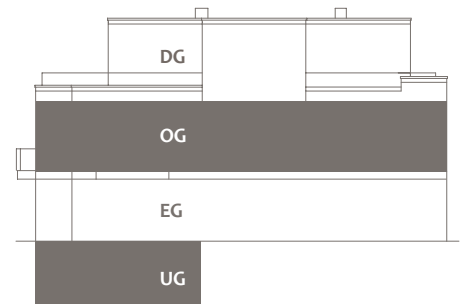


**DOMINO**  
EXKLUSIV BAUEN

**WOHNUNG 2**  
**OBERGESCHOSS**

**MA25**

MANGSTRASSE 25, UNTERMENZING



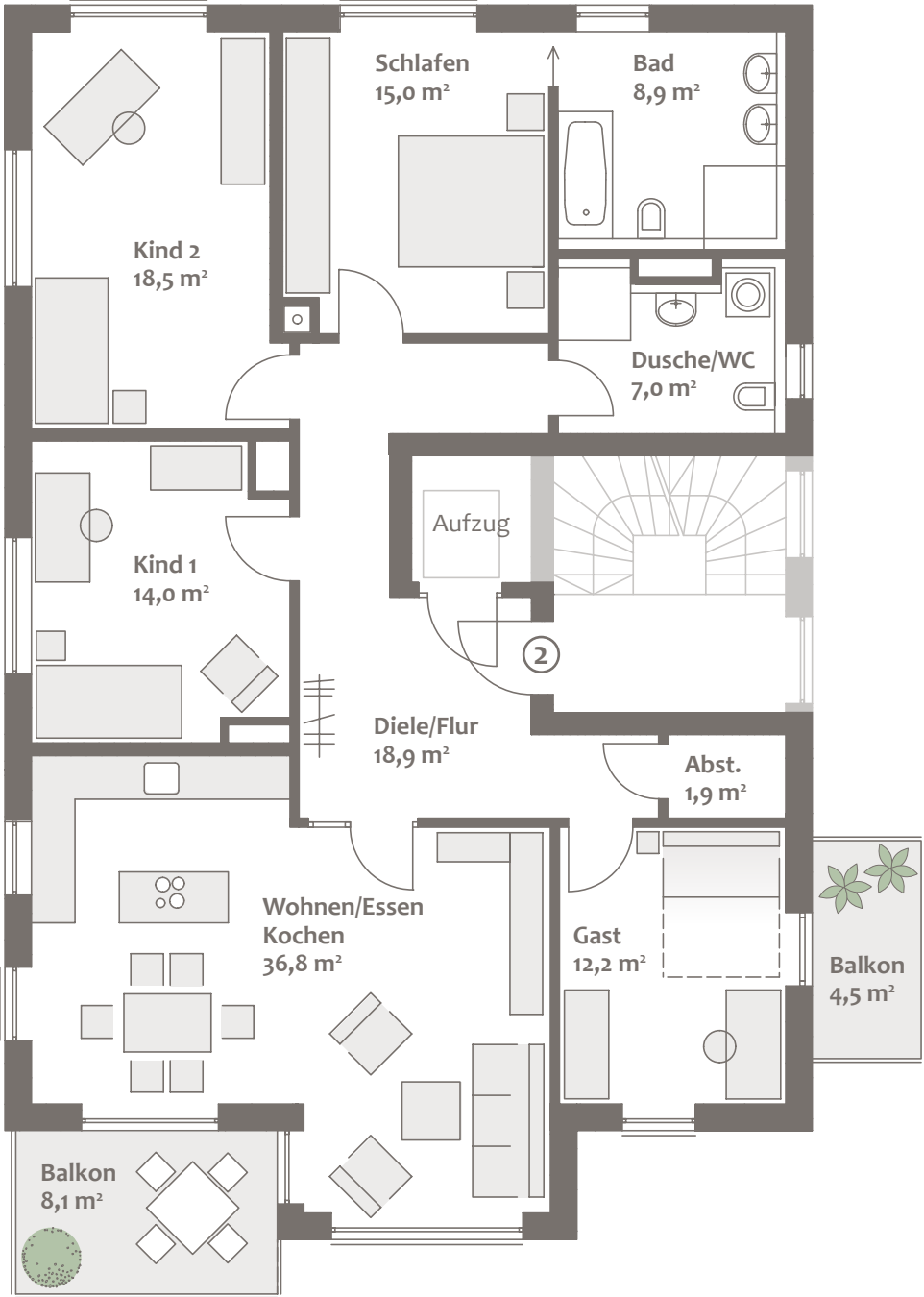
# WOHNUNG 2

## OBERGESCHOSS

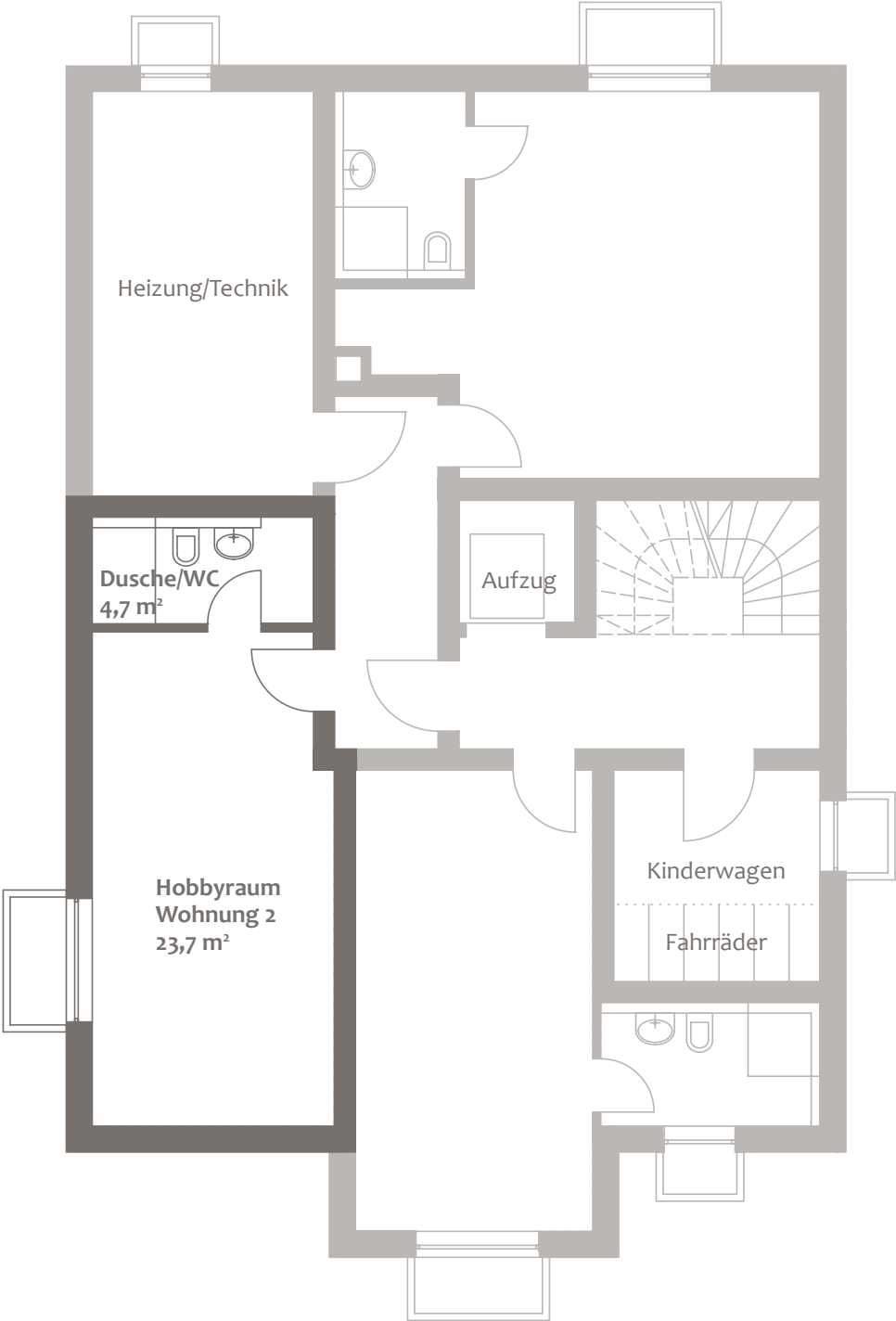
OBERGESCHOSS		WFL. M <sup>2</sup>	W/NFL. M <sup>2</sup>
Wohnen / Essen / Kochen		36,8	36,8
Kind 1		14,0	14,0
Kind 2		18,5	18,5
Schlafen		15,0	15,0
Bad		8,9	8,9
Dusche / WC		7,0	7,0
Diele		18,9	18,9
Abstellraum		1,9	1,9
Gast		12,2	12,2
		133,1	133,1
UNTERGESCHOSS		WFL. M <sup>2</sup>	W/NFL. M <sup>2</sup>
Hobbyraum	(zu 1/2)	11,9	23,7
Dusche / WC	(zu 1/2)	2,3	4,7
<b>Summe</b>		147,3	161,5
Putzabzug 1,5 %		-2,2	-2,4
Balkon (Süd)	(zu 1/2)	4,1	8,1
Balkon (Ost)	(zu 1/2)	2,3	4,5
<b>Gesamte Wohnfläche</b>		<b>151,5</b>	
<b>Gesamte Wohn-/Nutzfläche</b>			<b>171,7</b>

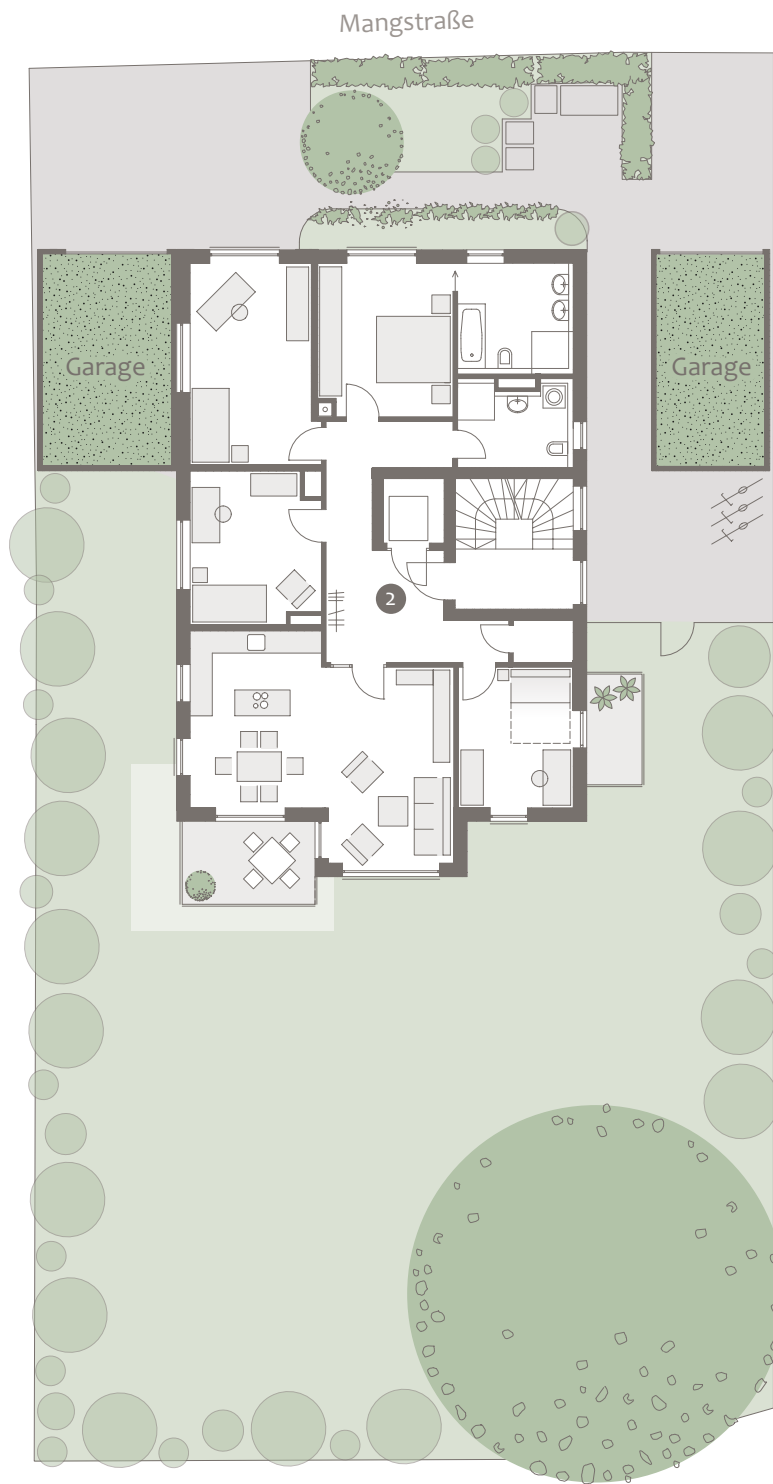
Flächenangaben sind ungefähre Werte.  
Grundrisse sind zur Maßentnahme nicht geeignet.

# OBERGESCHOSS



# UNTERGESCHOSS





## Wohnung 2, Obergeschoss

Wohnfläche ca. 151,5 m<sup>2</sup>

Wohn-/Nutzfläche ca. 171,7 m<sup>2</sup>

### Kaufpreis

1.550.000 €

### Ein Projekt von:

### Garagenstellplatz

je 20.000 €

**Baubeginn:** Herbst 2019

**Fertigstellung:** Winter 2020/2021 (voraussichtlich)

Dieser Preis ist ein garantierter Festpreis. Zwischenverkauf vorbehalten.

Diese Preisliste ist fester Bestandteil des Verkaufsprospekts.

Mit ihrer Änderung verlieren alle früheren Preislisten ihre Gültigkeit.

München, September 2019



### DOMINO Bau - & Handels - GmbH

Winzererstraße 47 · 80797 München

Tel. +49 89 30 79 22-0 · Fax +49 89 308 35 97

vertrieb@domino-bau.de · www.domino-bau.de

**DOMINO**  
EXKLUSIV BAUEN

**DOMINO Bau- & Handels - GmbH**  
Winzererstraße 47  
80797 München

Telefon: 089 307922-0  
vertrieb@domino-bau.de  
www.domino-bau.de