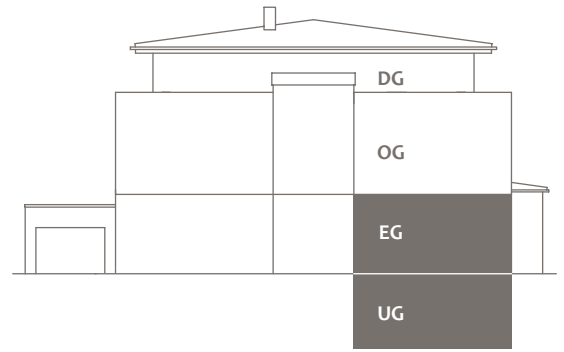


DOMINO
EXKLUSIV BAUEN

WOHNUNG 1
ERDGESCHOSS

MIN26
MINORSTRASSE 26, MÜNCHEN-SOLLN



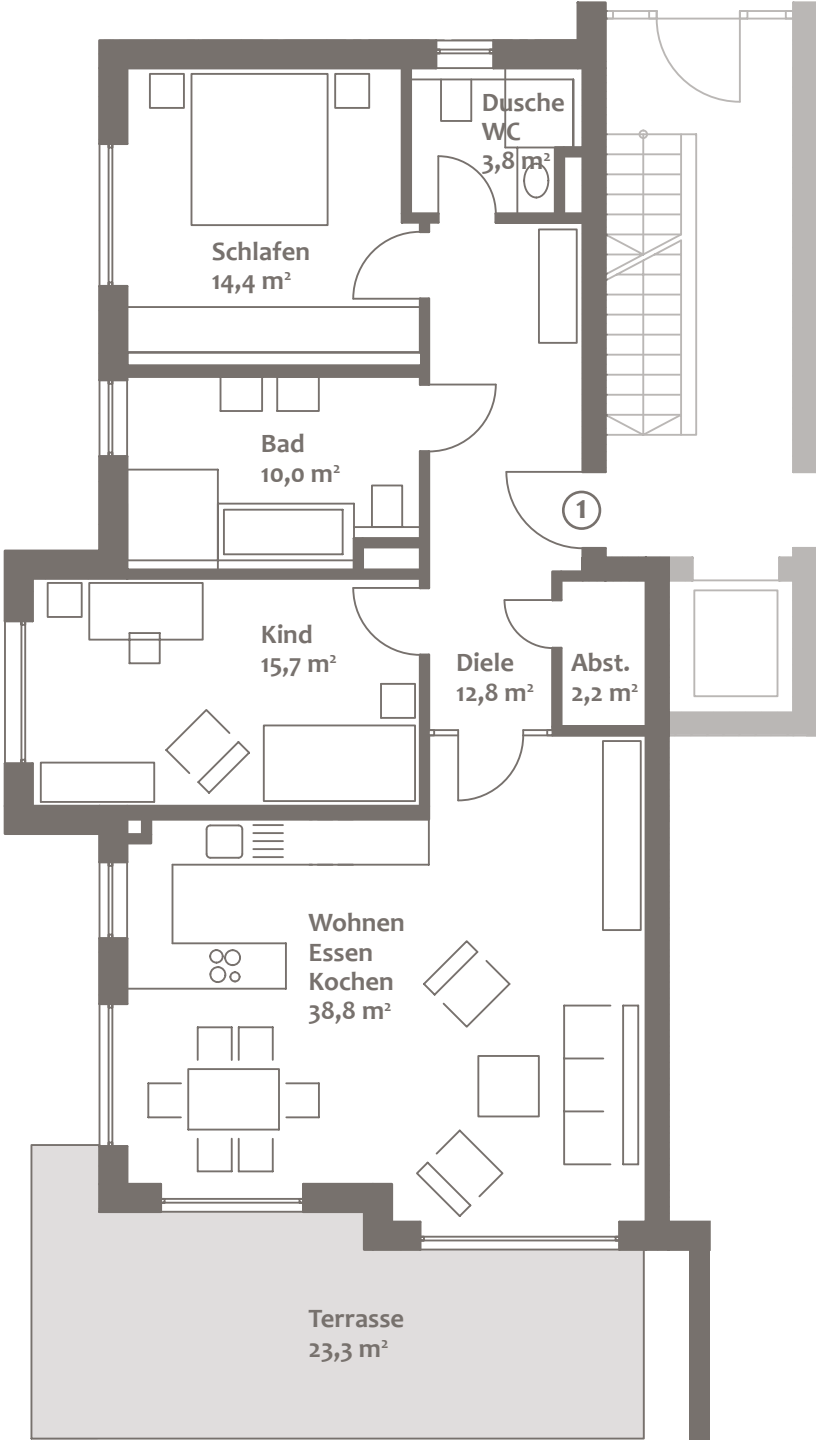
WOHNUNG 1

ERDGESCHOSS

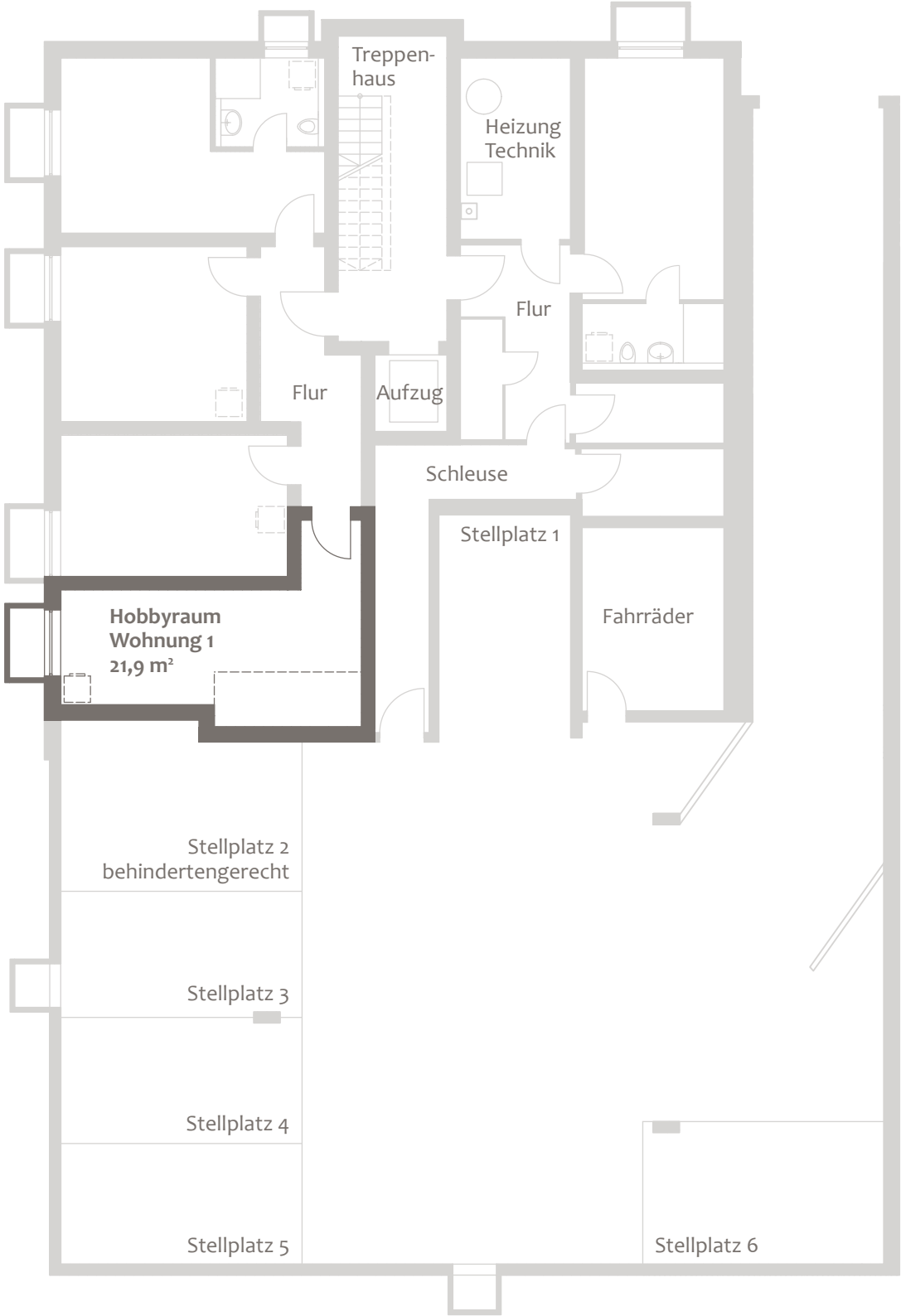
| ERDGESCHOSS | | WFL. M ² | W/NFL. M ² |
|---------------------------------|----------|---------------------|-----------------------|
| Wohnen/Essen/Kochen | | 38,8 | 38,8 |
| Kind | | 15,7 | 15,7 |
| Bad | | 10,0 | 10,0 |
| Schlafen | | 14,4 | 14,4 |
| Dusche/WC | | 3,8 | 3,8 |
| Diele | | 12,8 | 12,8 |
| Abstellraum | | 2,2 | 2,2 |
| | | 97,7 | 97,7 |
| UNTERGESCHOSS | | WFL. M ² | W/NFL. M ² |
| Hobbyraum | (zu 1/2) | 11,0 | 21,9 |
| Summe | | 108,7 | 119,6 |
| Putzabzug 1,5 % | | -1,6 | -1,8 |
| Terrasse | (zu 1/3) | 7,8 | 23,3 |
| Gesamte Wohnfläche | | 114,9 | |
| Gesamte Wohn-/Nutzfläche | | | 141,1 |

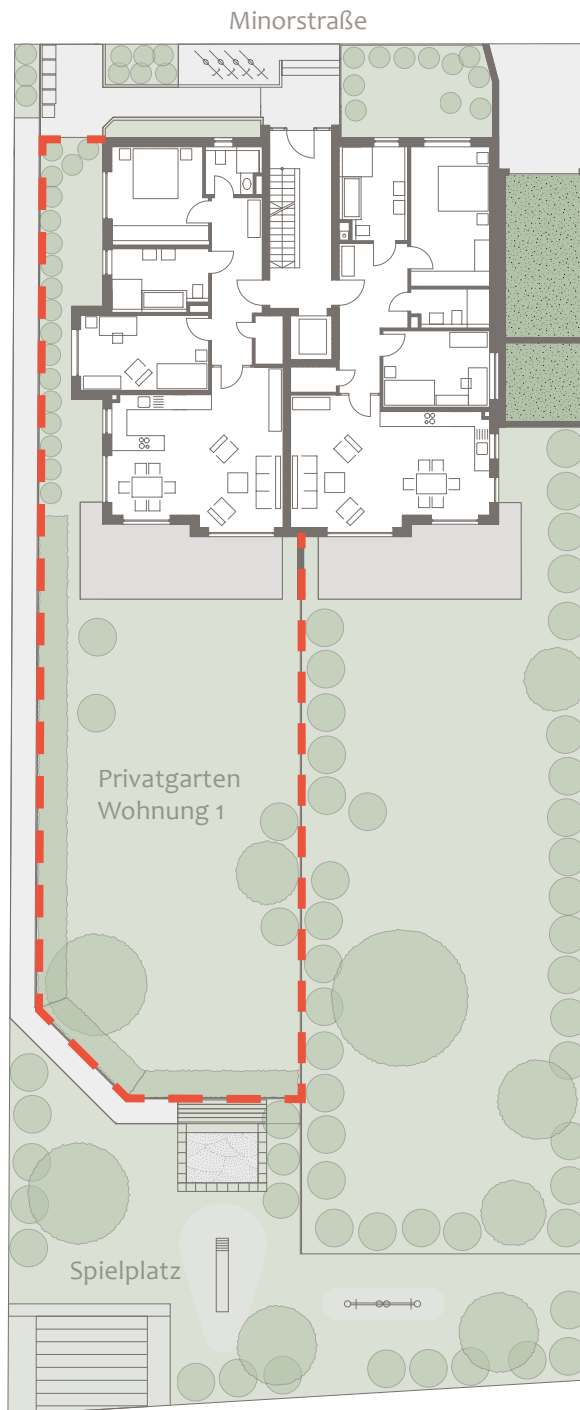
Flächenangaben sind ungefähre Werte.
Grundrisse sind zur Maßentnahme nicht geeignet.

ERDGESCHOSS



UNTERGESCHOSS





Wohnung 1, Erdgeschoss

Wohnfläche ca. 114,9 m², Wohn-/Nutzfläche ca. 141,1 m²
 zuzüglich ca. 268 m² Gartenanteil als Sondernutzungsfläche

Kaufpreis 1.130.000 €

Tiefgaragenstellplatz je 40.000 €

Baubeginn: Herbst 2018

Fertigstellung: Winter 2019/2020 (voraussichtlich)

Dieser Preis ist ein garantierter Festpreis. Zwischenverkauf vorbehalten.
 Diese Preisliste ist fester Bestandteil des Verkaufsprospekts.
 Mit ihrer Änderung verlieren alle früheren Preislisten ihre Gültigkeit.

München, Juli 2018

Ein Projekt von:



DOMINO Bau - & Handels - GmbH

Winzererstraße 47 · 80797 München

Tel. +49 89 30 79 22-0 · Fax +49 89 308 35 97

mail@domino-bau.de · www.domino-bau.de

DOMINO
EXKLUSIV BAUEN

DOMINO Bau- & Handels - GmbH
Winzererstraße 47
80797 München

Telefon: 089 307922-0
mail@domino-bau.de
www.domino-bau.de