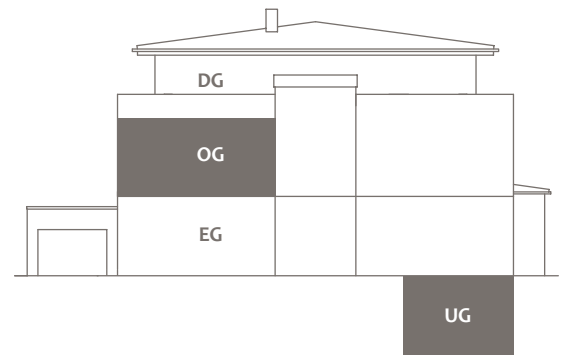


DOMINO
EXKLUSIV BAUEN

WOHNUNG 4
OBERGESCHOSS

MIN26
MINORSTRASSE 26, MÜNCHEN-SOLLN



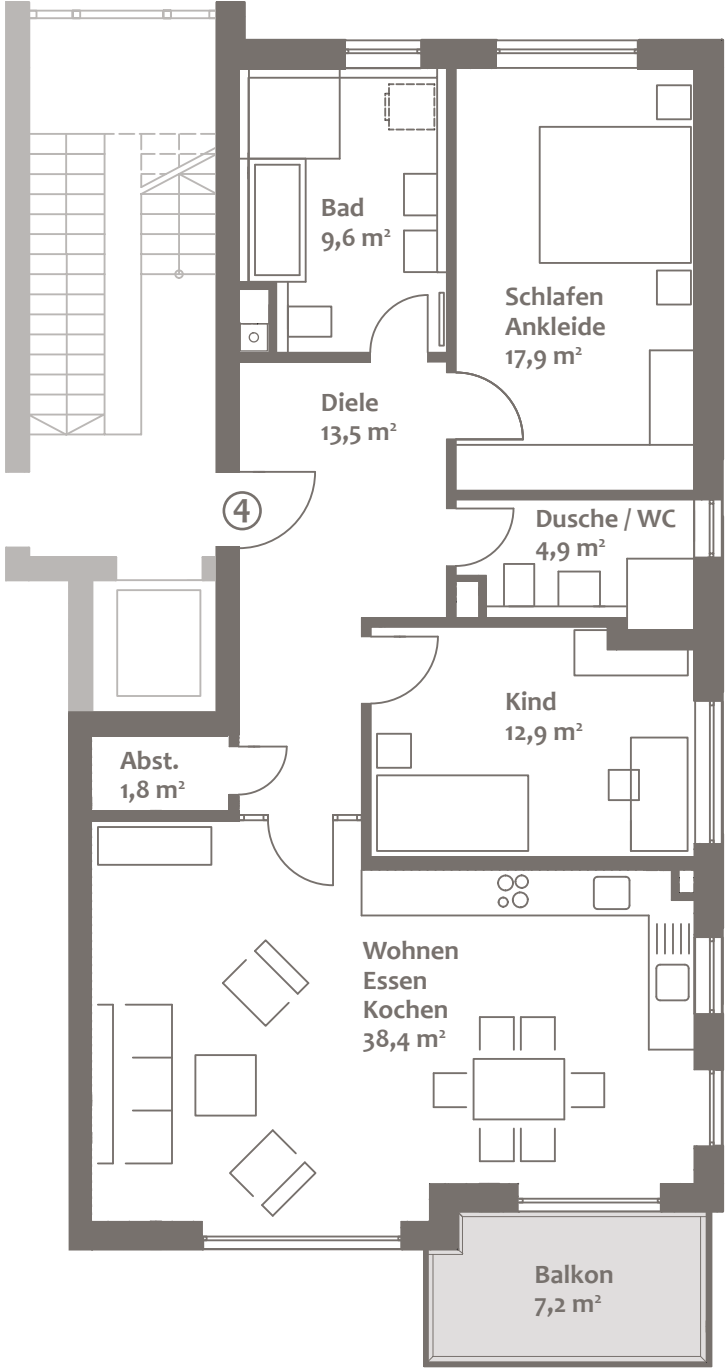
WOHNUNG 4

OBERGESCHOSS

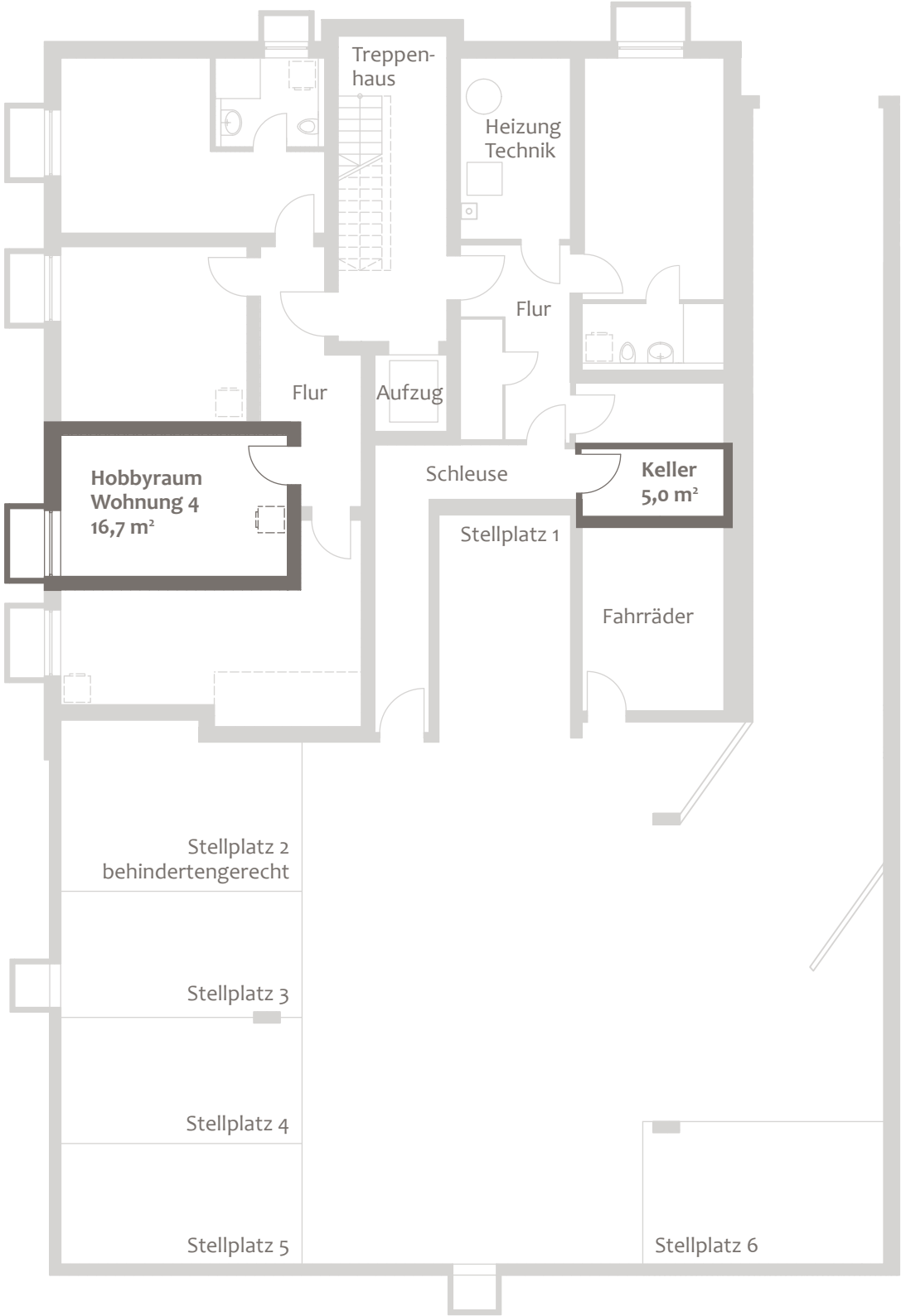
OBERGESCHOSS		WFL. M ²	W/NFL. M ²
Wohnen/Essen/Kochen		38,4	38,4
Abstellraum		1,8	1,8
Diele		13,5	13,5
Bad		9,6	9,6
Schlafen/Ankleide		17,9	17,9
Dusche/WC		4,9	4,9
Kind		12,9	12,9
		99,0	99,0
UNTERGESCHOSS		WFL. M ²	W/NFL. M ²
Hobbyraum	(zu 1/2)	8,4	16,7
Keller			5,0
Summe		107,4	120,7
Putzabzug 1,5 %		-1,6	-1,8
Balkon	(zu 1/2)	3,6	7,2
Gesamte Wohnfläche		109,4	
Gesamte Wohn-/Nutzfläche			126,1

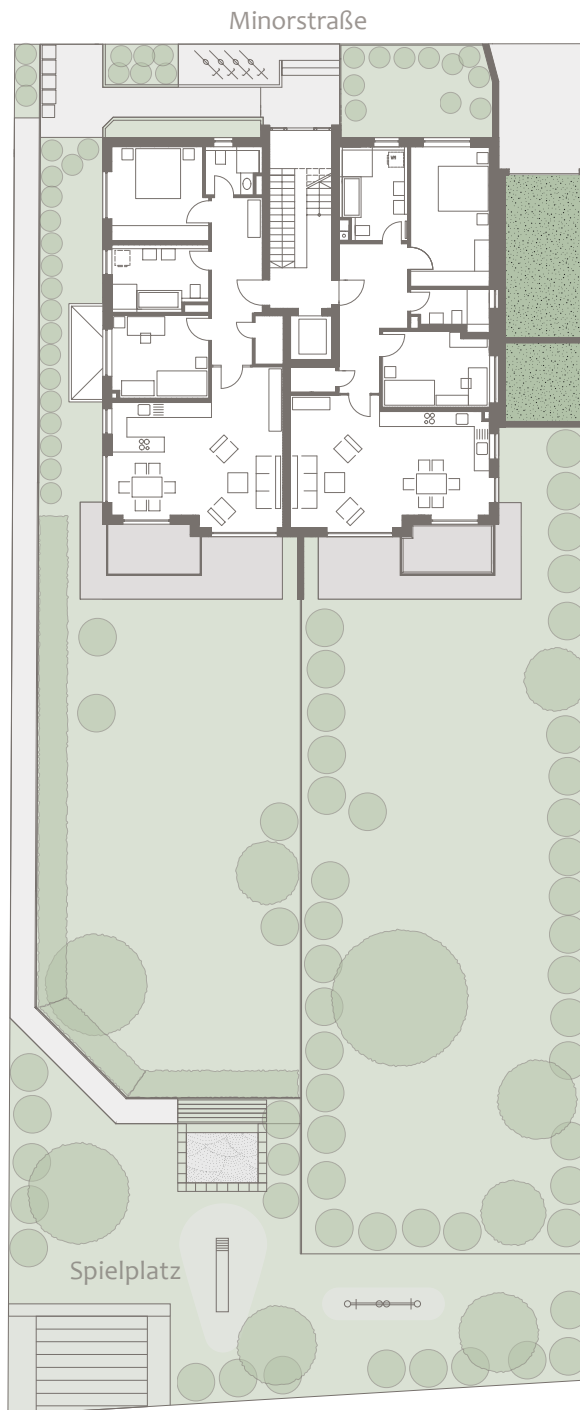
Flächenangaben sind ungefähre Werte.
Grundrisse sind zur Maßentnahme nicht geeignet.

OBERGESCHOSS



UNTERGESCHOSS





Wohnung 4, Obergeschoss

Wohnfläche ca. 109,4 m²,
Wohn-/Nutzfläche ca. 126,1 m²

Kaufpreis 1.070.000 €

Tiefgaragenstellplatz je 40.000 €

Baubeginn: Herbst 2018

Fertigstellung: Winter 2019/2020 (voraussichtlich)

Dieser Preis ist ein garantierter Festpreis. Zwischenverkauf vorbehalten.
Diese Preisliste ist fester Bestandteil des Verkaufsprospekts.
Mit ihrer Änderung verlieren alle früheren Preislisten ihre Gültigkeit.

München, Juli 2018

Ein Projekt von:



DOMINO Bau- & Handels- GmbH

Winzererstraße 47 · 80797 München

Tel. +49 89 30 79 22-0 · Fax +49 89 308 35 97

mail@domino-bau.de · www.domino-bau.de

DOMINO
EXKLUSIV BAUEN

DOMINO Bau- & Handels - GmbH
Winzererstraße 47
80797 München

Telefon: 089 307922-0
mail@domino-bau.de
www.domino-bau.de