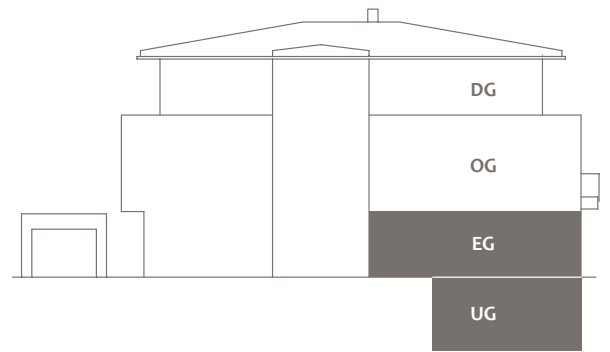


DOMINO
EXKLUSIV BAUEN

WOHNUNG 2
ERDGESCHOSS

NE39

NEUFELDSTRASSE 39, MÜNCHEN-PASING



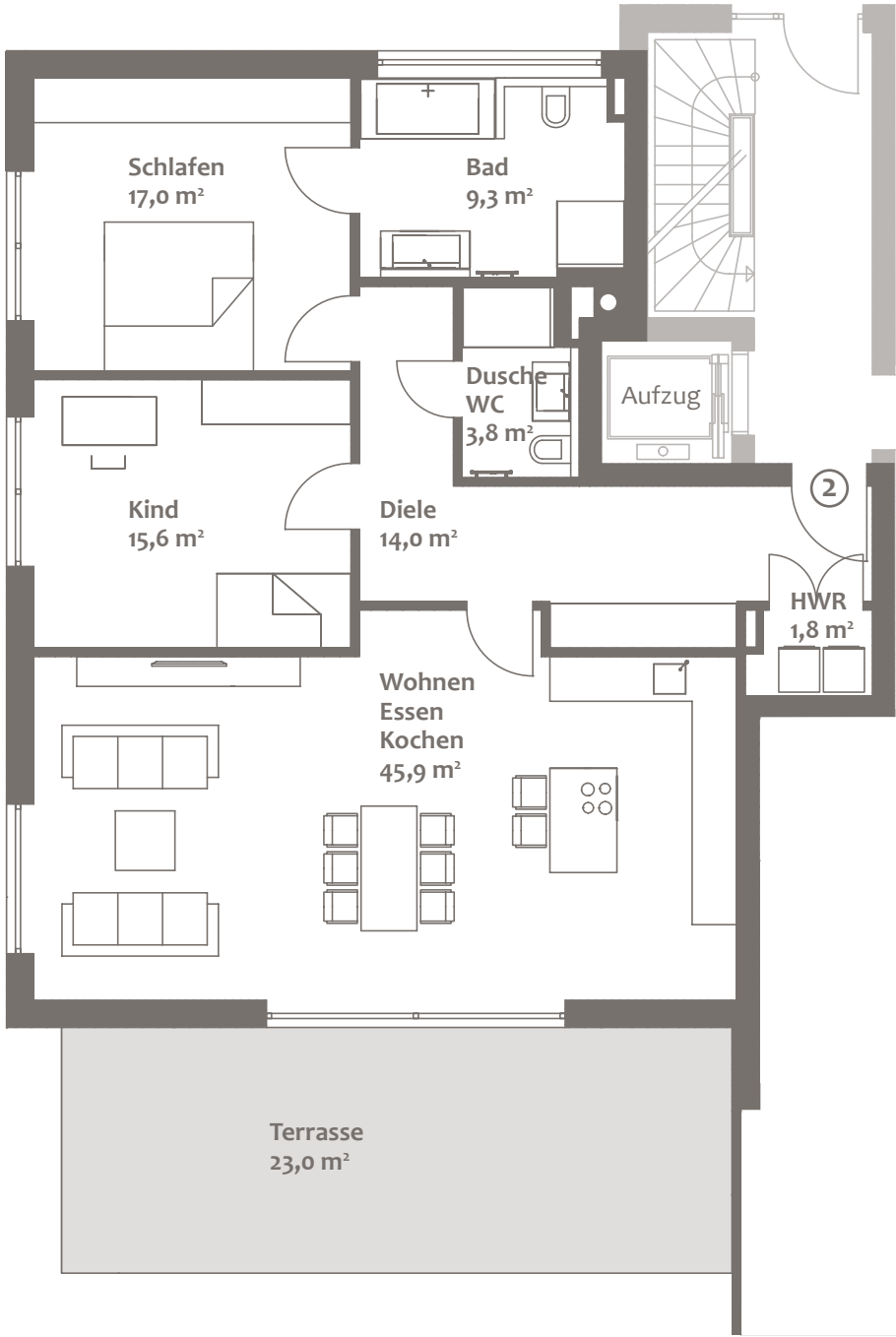
WOHNUNG 2

ERDGESCHOSS

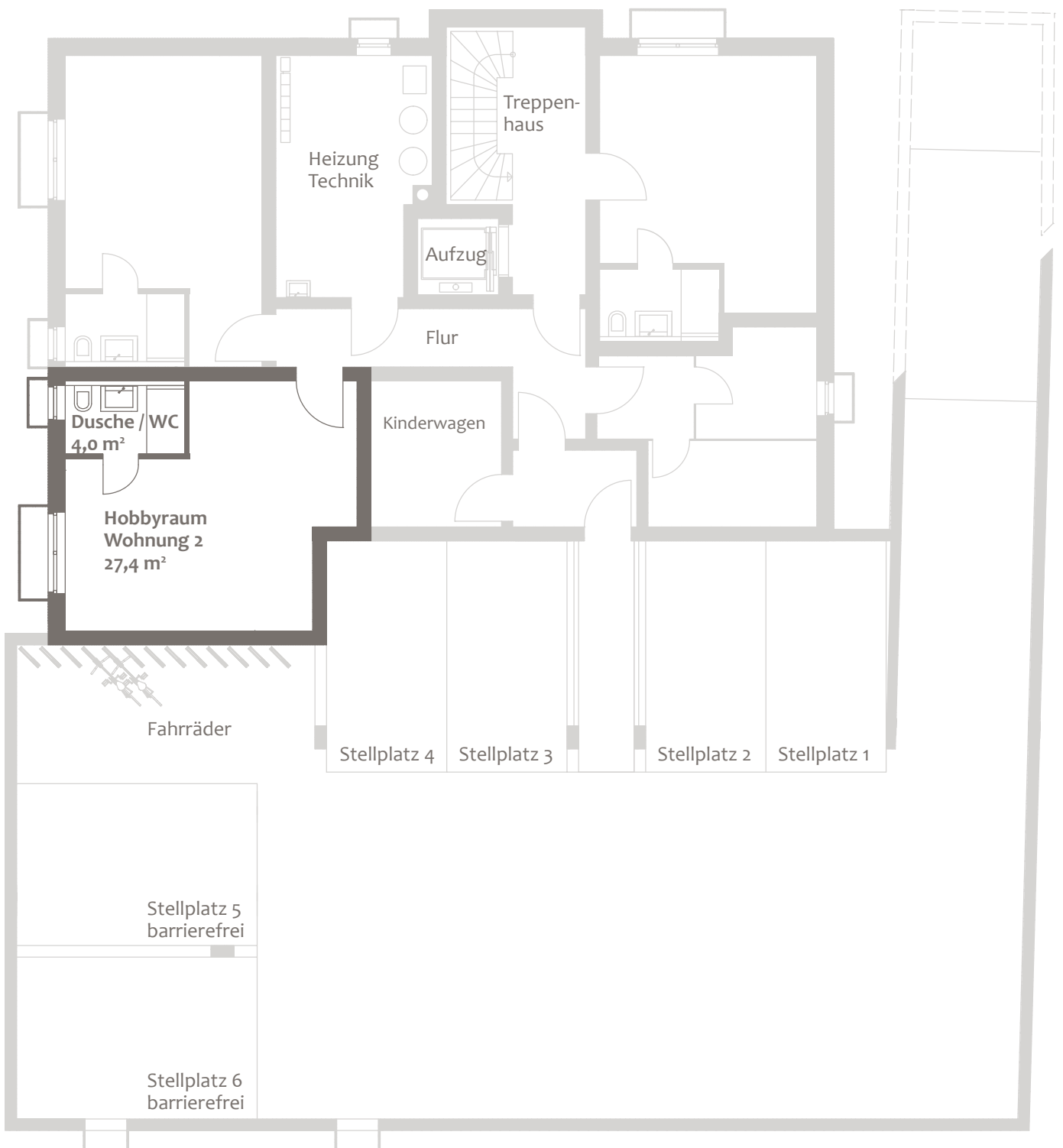
ERDGESCHOSS		WFL. M ²	W/NFL. M ²
Wohnen/Essen/Kochen		45,9	45,9
Kind		15,6	15,6
Schlafen		17,0	17,0
Bad		9,3	9,3
Dusche/WC		3,8	3,8
Diele		14,0	14,0
Abstellraum/Hauswirtschaftsraum		1,8	1,8
		107,4	107,4
UNTERGESCHOSS		WFL. M ²	W/NFL. M ²
Hobbyraum	(zu 1/2)	13,7	27,4
Dusche/WC	(zu 1/2)	2,0	4,0
Summe		123,1	138,8
Putzabzug 1,5 %		-1,6	-1,6
Terrasse	(zu 1/3)	7,7	23,0
Gesamte Wohnfläche		129,2	
Gesamte Wohn-/Nutzfläche			160,2

Flächenangaben sind ungefähre Werte.
Grundrisse sind zur Maßentnahme nicht geeignet.

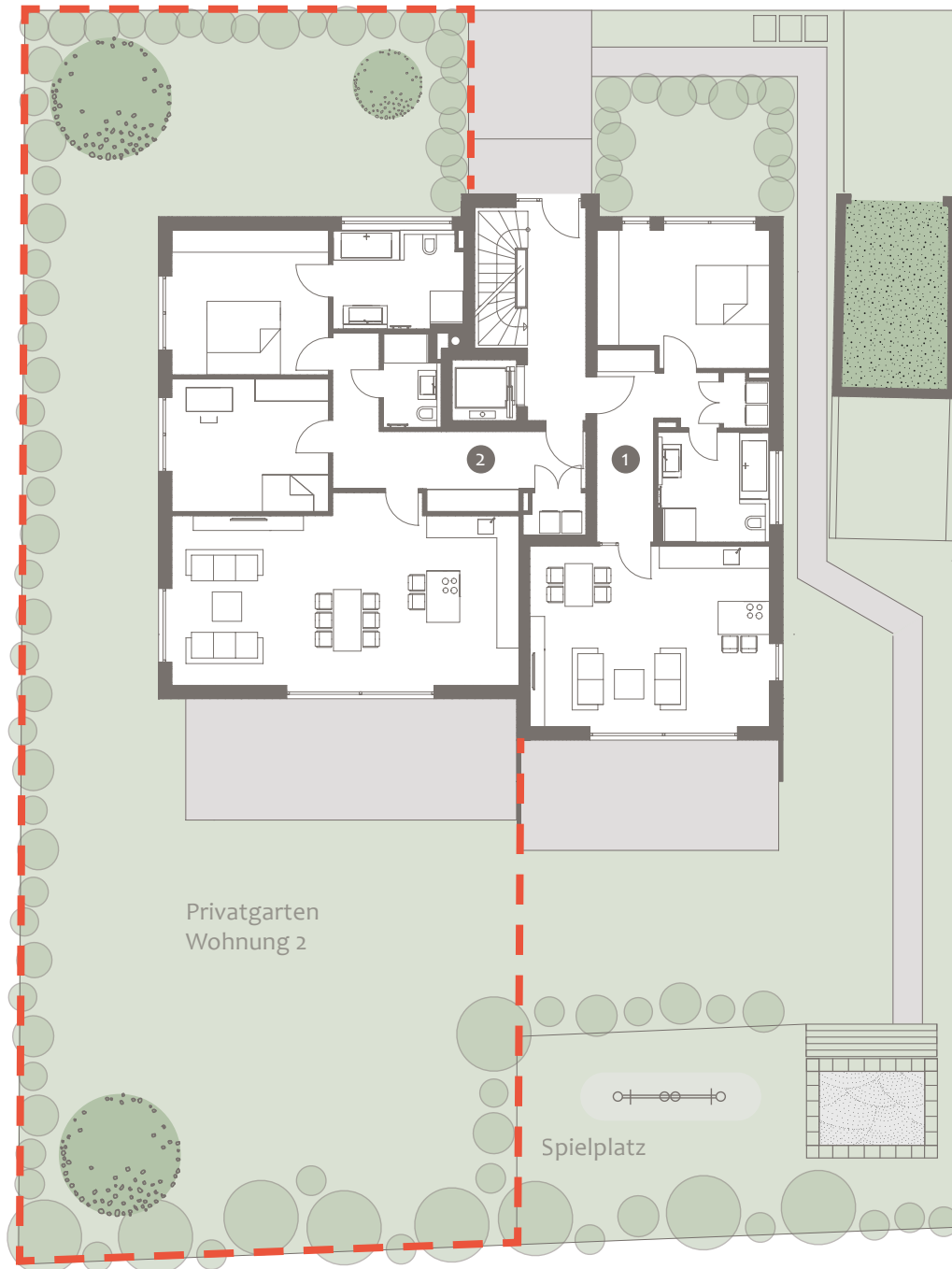
ERDGESCHOSS



UNTERGESCHOSS



Neufeldstraße



Wohnung 2, Erdgeschoss

Wohnfläche ca. 129,2 m², Wohn-/Nutzfläche ca. 160,2 m²
zuzüglich ca. 309 m² Gartenanteil als Sondernutzungsfläche

Kaufpreis	1.190.000 €
Garagenstellplatz (normal)	je 35.000 €
Garagenstellplatz (barrierefrei)	je 40.000 €

Baubeginn: Sommer 2018

Fertigstellung: Herbst 2019 (voraussichtlich)

Dieser Preis ist ein garantierter Festpreis. Zwischenverkauf vorbehalten.
Diese Preisliste ist fester Bestandteil des Verkaufsprospekts.
Mit ihrer Änderung verlieren alle früheren Preislisten ihre Gültigkeit.

München, Juli 2018

Ein Projekt von:



DOMINO Bau - & Handels - GmbH

Winzererstraße 47 · 80797 München

Tel. +49 89 30 79 22-0 · Fax +49 89 308 35 97

mail@domino-bau.de · www.domino-bau.de

DOMINO
EXKLUSIV BAUEN

DOMINO Bau- & Handels - GmbH
Winzererstraße 47
80797 München

Telefon: 089 307922-0
mail@domino-bau.de
www.domino-bau.de