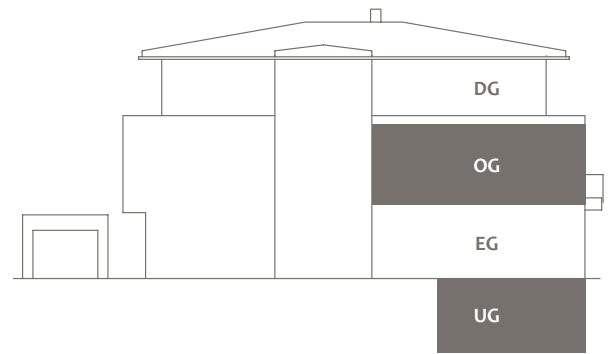


DOMINO
EXKLUSIV BAUEN

WOHNUNG 4
OBERGESCHOSS

NE39

NEUFELDSTRASSE 39, MÜNCHEN-PASING



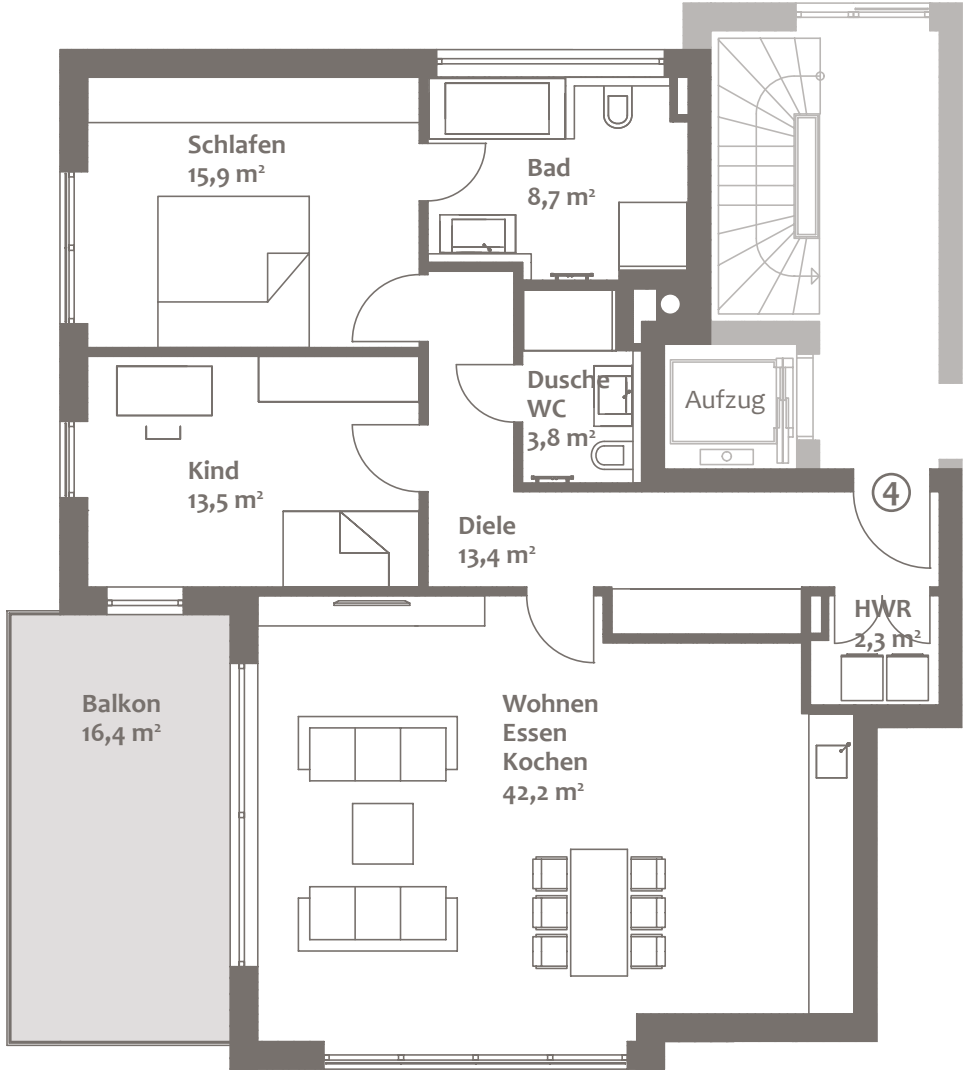
WOHNUNG 4

OBERGESCHOSS

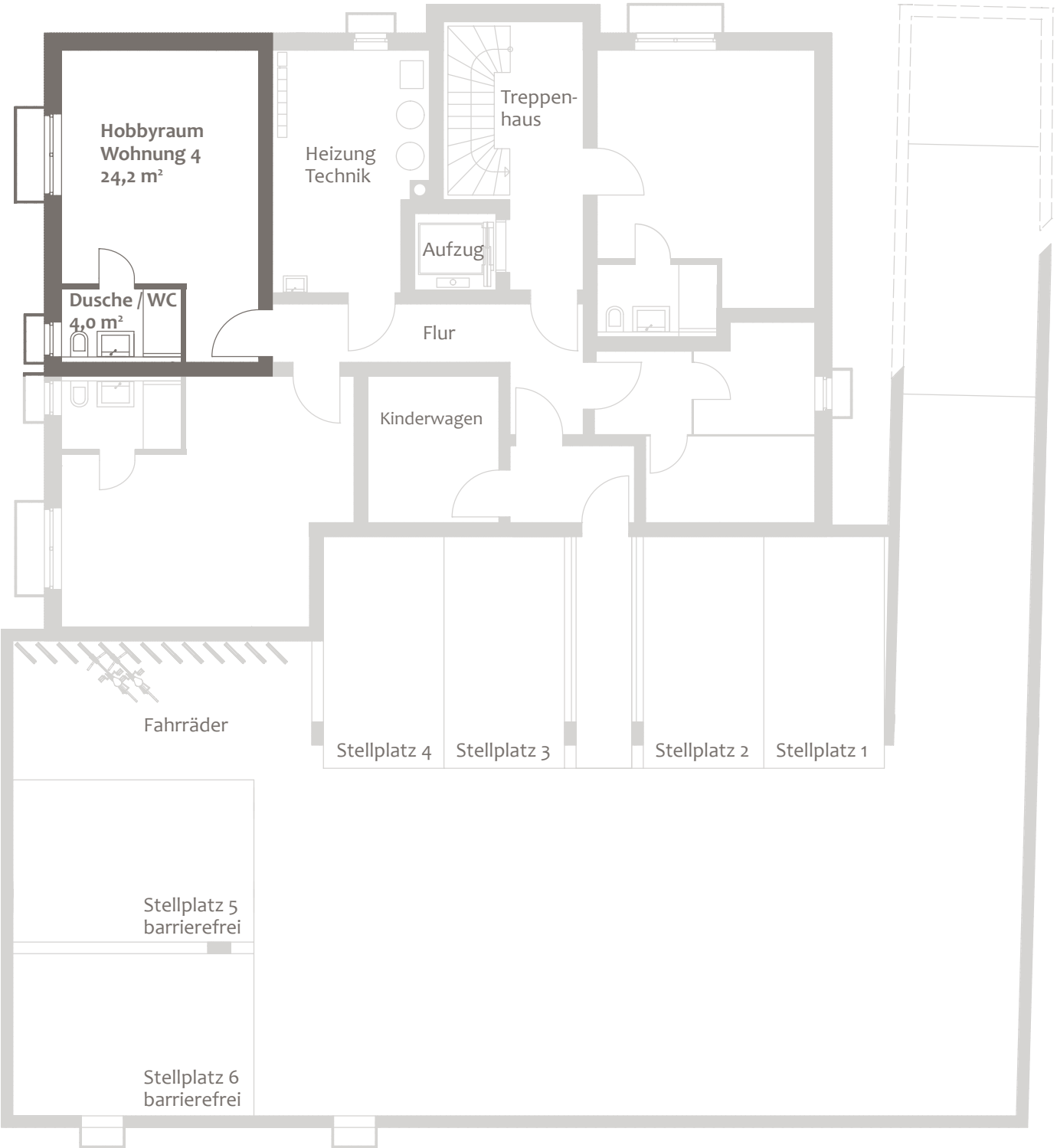
OBERGESCHOSS		WFL. M ²	W/NFL. M ²
Wohnen/Essen/Kochen		42,2	42,2
Kind		13,5	13,5
Schlafen		15,9	15,9
Bad		8,7	8,7
Dusche/WC		3,8	3,8
Diele		13,4	13,4
Abstellraum/Hauswirtschaftsraum		2,3	2,3
		99,8	99,8
UNTERGESCHOSS		WFL. M ²	W/NFL. M ²
Hobbyraum	(zu 1/2)	12,1	24,2
Dusche/WC	(zu 1/2)	2,0	4,0
Summe		113,9	128,0
Putzabzug 1,5 %		-1,7	-1,9
Balkon	(zu 1/2)	8,2	16,4
Gesamte Wohnfläche		120,4	
Gesamte Wohn-/Nutzfläche			142,5

Flächenangaben sind ungefähre Werte.
Grundrisse sind zur Maßentnahme nicht geeignet.

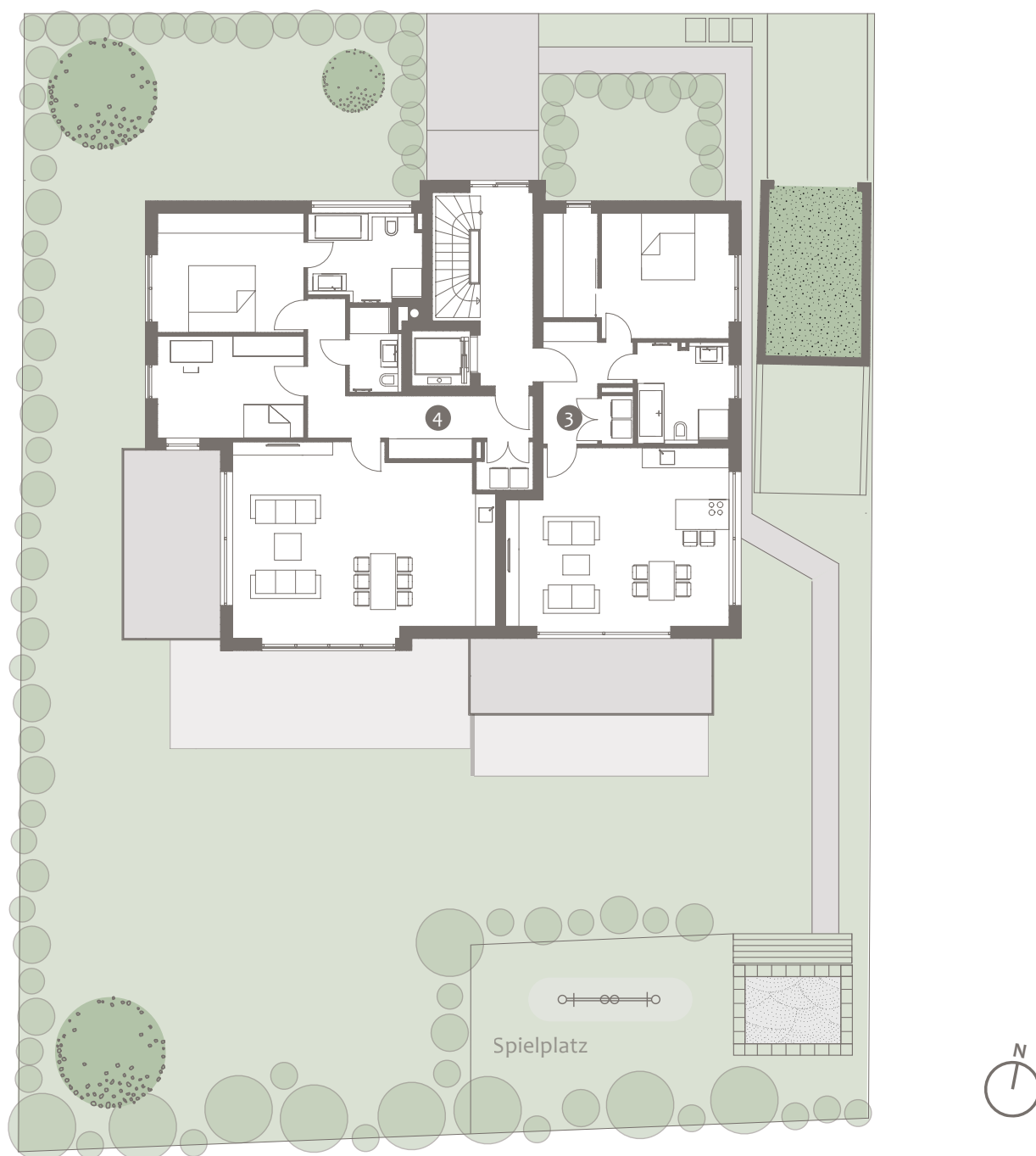
OBERGESCHOSS



UNTERGESCHOSS



Neufeldstraße



Wohnung 4, Obergeschoss

Wohnfläche ca. 120,4 m²,
Wohn-/Nutzfläche ca. 142,5 m²

Kaufpreis 1.160.000 €

Garagenstellplatz (normal) je 35.000 €

Garagenstellplatz (barrierefrei) je 40.000 €

Baubeginn: Sommer 2018

Fertigstellung: Herbst 2019 (voraussichtlich)

Dieser Preis ist ein garantierter Festpreis. Zwischenverkauf vorbehalten.

Diese Preisliste ist fester Bestandteil des Verkaufsprospekts.

Mit ihrer Änderung verlieren alle früheren Preislisten ihre Gültigkeit.

München, Juli 2018

Ein Projekt von:

DOMINO
EXKLUSIV BAUEN

DOMINO Bau - & Handels - GmbH

Winzererstraße 47 · 80797 München

Tel. +49 89 30 79 22-0 · Fax +49 89 308 35 97

mail@domino-bau.de · www.domino-bau.de

DOMINO
EXKLUSIV BAUEN

DOMINO Bau- & Handels - GmbH
Winzererstraße 47
80797 München

Telefon: 089 307922-0
mail@domino-bau.de
www.domino-bau.de