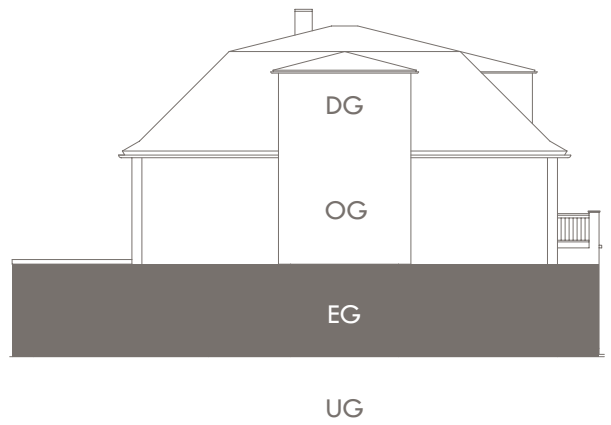


**DOMINO**  
BAUEN MIT ANSPRUCH

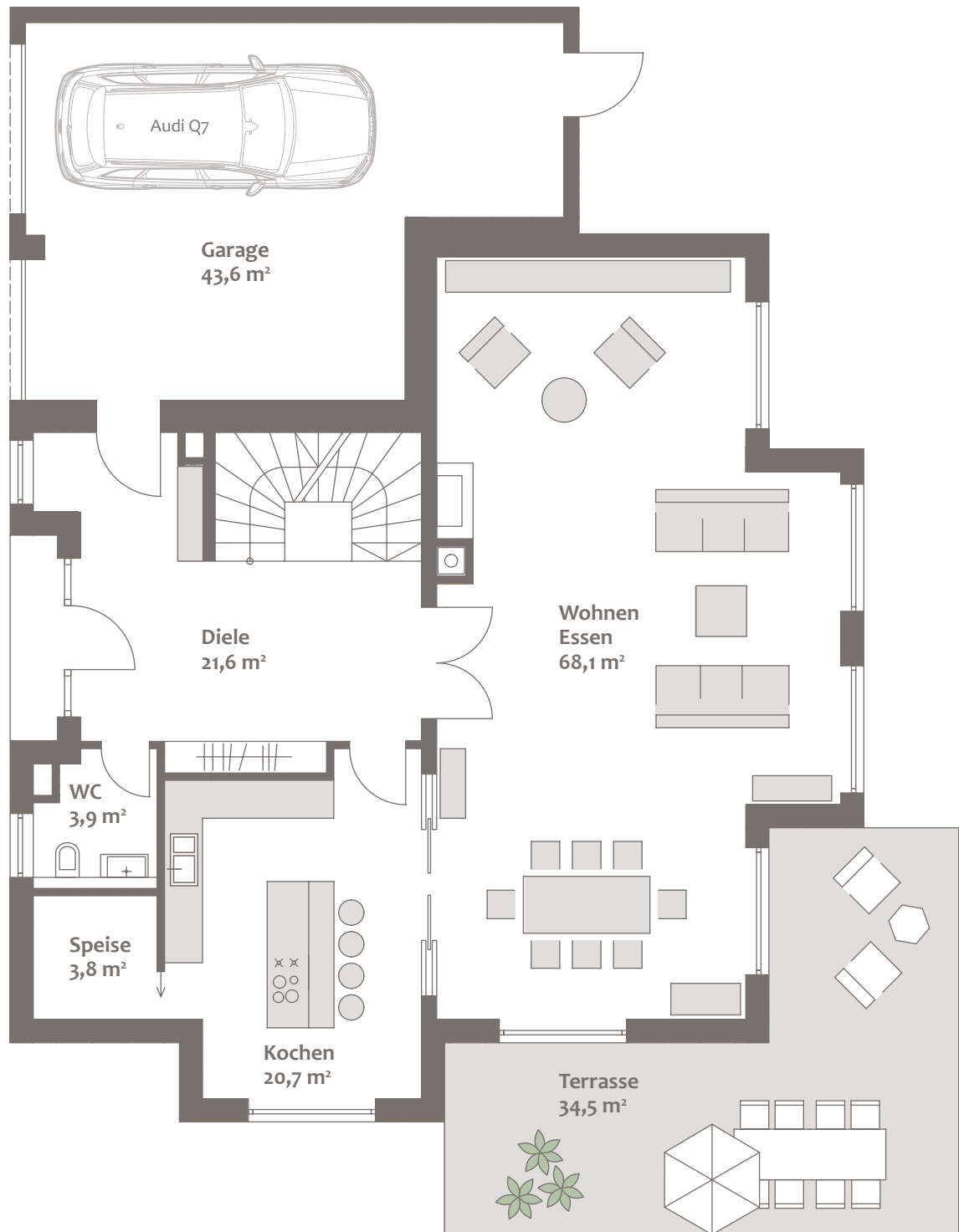
**SB08**

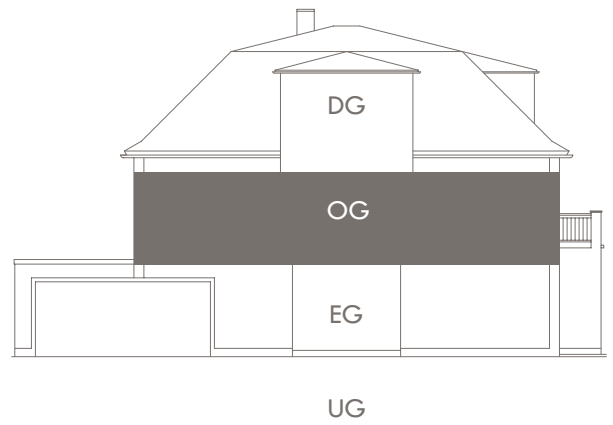
SIEBENBÜRGENER STR. 8  
SENDLING-WESTPARK



# ERDGESCHOSS

ERDGESCHOSS	WFL. M <sup>2</sup>	W/NFL. M <sup>2</sup>
Wohnen/Essen	68,1	68,1
Kochen	20,7	20,7
Speise	3,8	3,8
WC	3,9	3,9
Diele	21,6	21,6
	118,1	118,1
Terrasse (zu 1/3)	11,5	34,5
<b>Wohnfläche Erdgeschoss</b>	<b>129,6</b>	
<b>Wohn-/Nutzfläche Erdgeschoss</b>		<b>152,6</b>

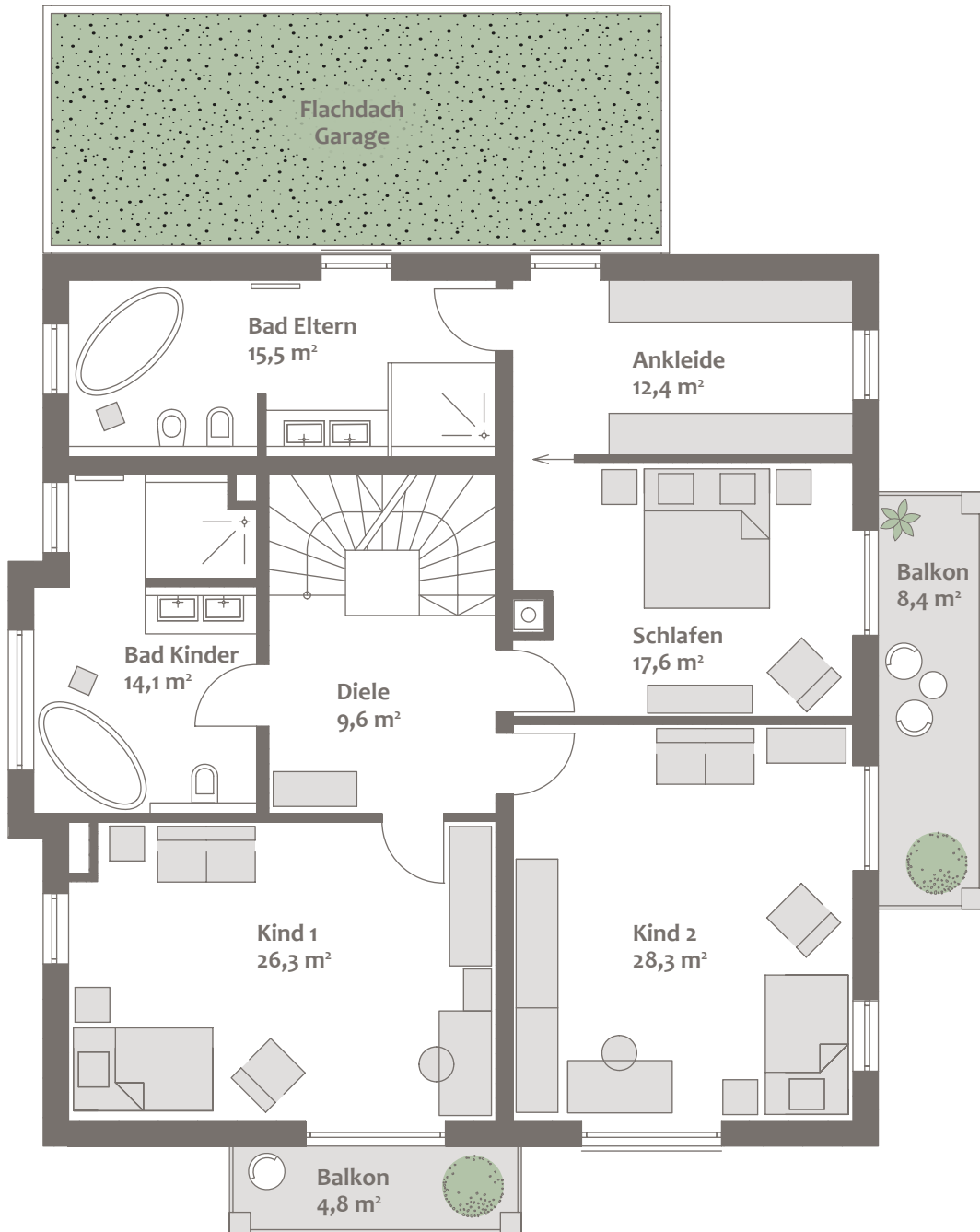


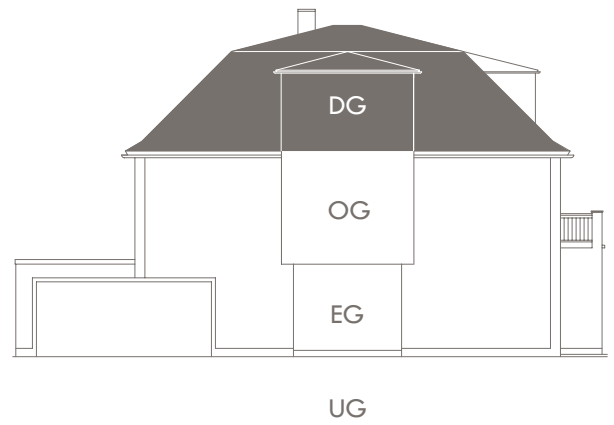


# OBERGESCHOSS

OBERGESCHOSS	WFL. M <sup>2</sup>	W/NFL. M <sup>2</sup>
Kind 1	26,3	26,3
Bad Kinder	14,1	14,1
Bad Eltern	15,5	15,5
Ankleide	12,4	12,4
Schlafen	17,6	17,6
Kind 2	28,3	28,3
Diele	9,6	9,6
	123,7	123,7
Balkon Süd (zu 1/2)	2,4	4,8
Balkon Ost (zu 1/2)	4,2	8,4
<b>Wohnfläche Obergeschoss</b>	<b>130,3</b>	
<b>Wohn-/Nutzfläche Obergeschoss</b>		<b>136,9</b>

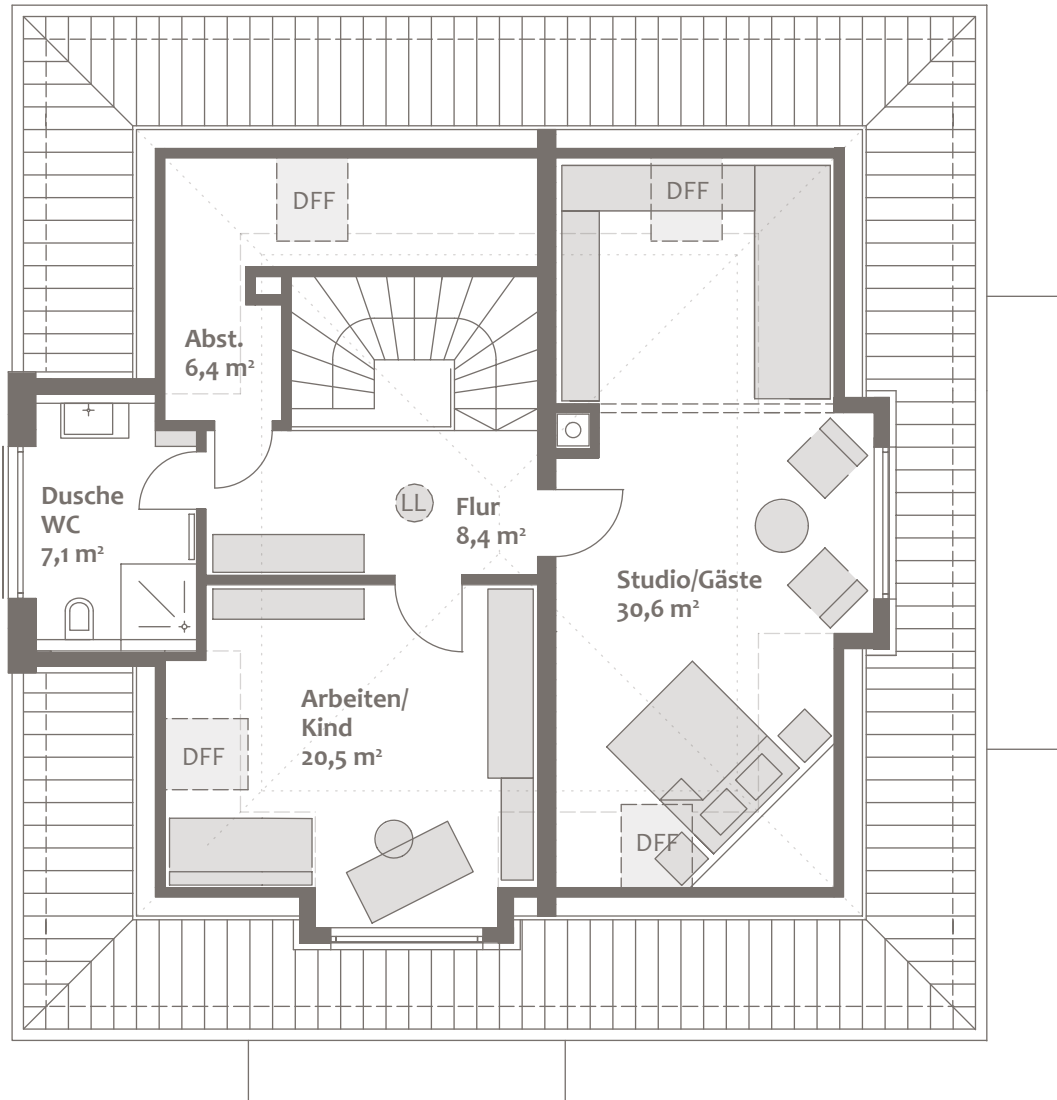
Flächenangaben sind ungefähre Werte. Grundrisse sind zur Maßentnahme nicht geeignet.





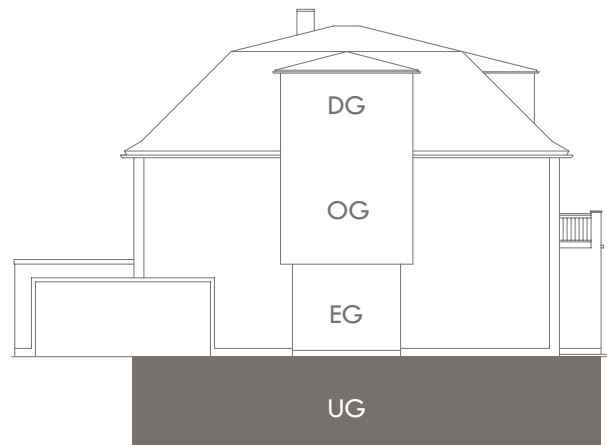
## DACHGESCHOSS

DACHGESCHOSS	WFL. M <sup>2</sup>	W/NFL. M <sup>2</sup>
Arbeiten / Kind	20,5	20,5
Dusche / WC	7,1	7,1
Abstellkammer	6,4	6,4
Studio / Gäste	30,6	30,6
Flur	8,4	8,4
<b>Wohnfläche Dachgeschoss</b>	<b>73,0</b>	
<b>Wohn-/Nutzfläche Dachgeschoss</b>		<b>73,0</b>



DFF = Dachflächenfenster  
 LL = Lichtlinse



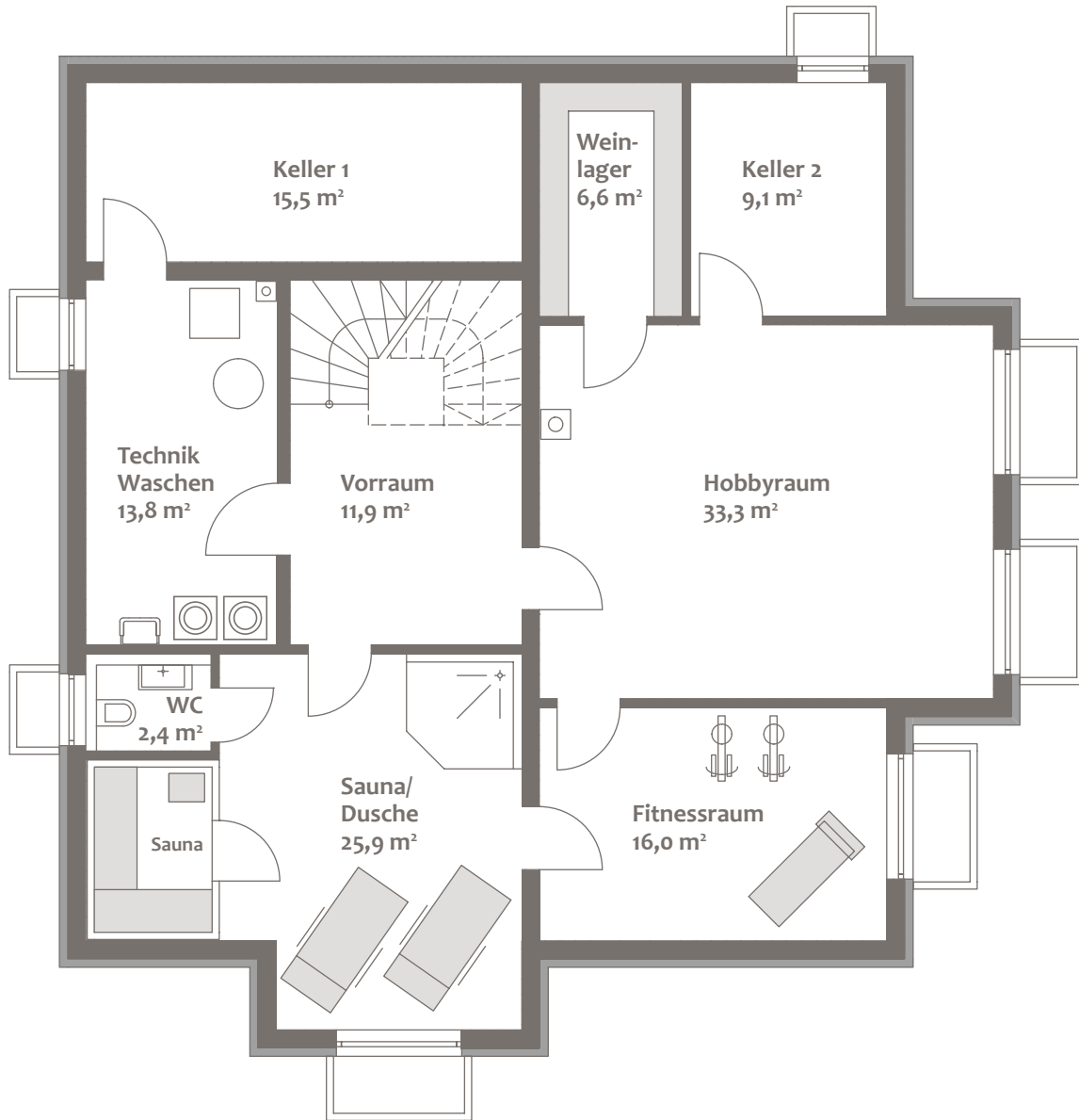


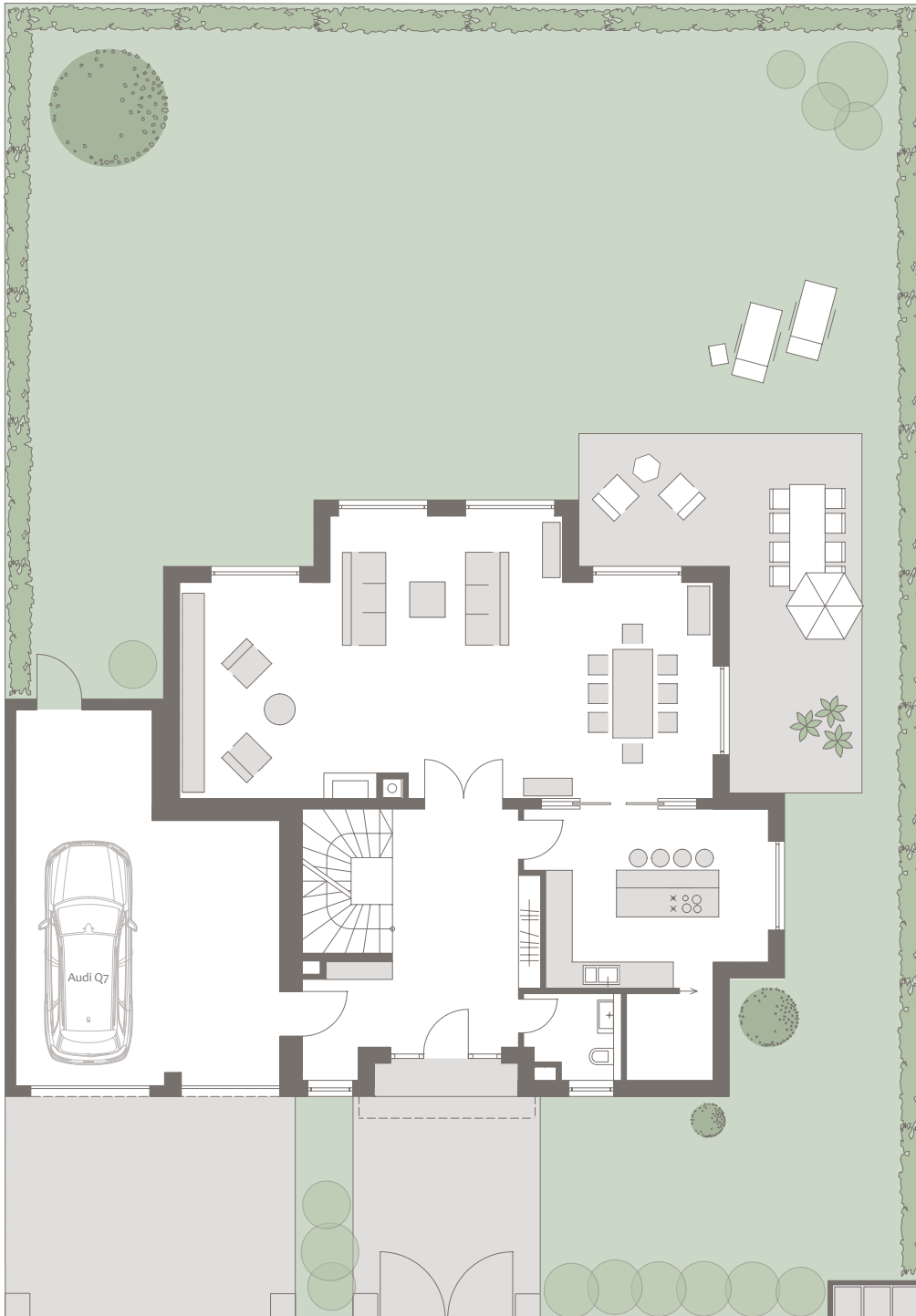
# UNTERGESCHOSS

UNTERGESCHOSS		WFL. M <sup>2</sup>	W/NFL. M <sup>2</sup>
Hobbyraum	(zu 1/2)	16,7	33,3
Fitnessraum	(zu 1/2)	8,0	16,0
Sauna/Dusche	(zu 1/2)	12,9	25,9
WC	(zu 1/2)	1,2	2,4
Vorraum	(zu 1/2)	6,0	11,9
Keller 1			15,5
Weinlager			6,6
Keller 2			9,1
<b>Wohnfläche Untergeschoss</b>		<b>44,8</b>	
<b>Wohn-/Nutzfläche Untergeschoss</b>			<b>120,8</b>

Flächenangaben sind ungefähre Werte. Grundrisse sind zur Maßentnahme nicht geeignet.







Siebenbürgener Straße

HAUS GESAMT		WFL. M <sup>2</sup>	W/NFL. M <sup>2</sup>
Summe UG - DG (nur Innenraum)		359,5	435,5
Putzabzug 1,5 %		-5,4	-6,5
		354,1	429,0
Terrasse	(zu 1/3)	11,5	34,5
Balkon Süd	(zu 1/2)	2,4	4,8
Balkon Ost	(zu 1/2)	4,2	8,4
<b>Gesamte Wohnfläche</b>		<b>372,2</b>	
<b>Gesamte Wohn-/Nutzfläche</b>			<b>476,7</b>

# BERATUNG UND VERKAUF

## VILLA SIEBENBÜRGENER STRASSE 8

Grundstücksgröße ca. 619 m<sup>2</sup>  
Festpreis mit ca. 372,2 m<sup>2</sup> Wohnfläche,  
mit voll ausgebautem Dachgeschoss, 4 Badezimmern, 1 Gäste-WC,  
ausgebauten Hobbyräumen, Doppelgarage, Gartenzaun, Zuwegungen  
und Außenanlagen, sowie allen Erschließungskosten

### **Kaufpreis**

**4.300.000 €**  
**provisionsfrei – direkt vom Bauträger**

**Baubeginn:** Sommer 2020

**Fertigstellung:** Sommer 2021 (voraussichtlich)

Dieser Preis ist ein garantierter Festpreis. Zwischenverkauf vorbehalten.  
Diese Preisliste ist fester Bestandteil des Verkaufsprospekts.  
Mit ihrer Änderung verlieren alle früheren Preislisten ihre Gültigkeit.

München, Februar 2020

**DOMINO**  
BAUEN MIT ANSPRUCH

**DOMINO Bau- & Handels - GmbH**  
Winzererstraße 47  
80797 München

Telefon: 089 307922 - 0  
[vertrieb@domino-bau.de](mailto:vertrieb@domino-bau.de)  
[www.domino-bau.de](http://www.domino-bau.de)