

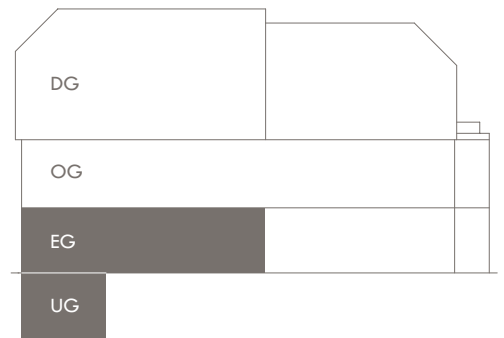
DOMINO
BAUEN MIT ANSPRUCH

WOHNUNG 1
ERDGESCHOSS



SCH 06

SCHERBAUMSTRASSE 6
MÜNCHEN | ALTPERLACH



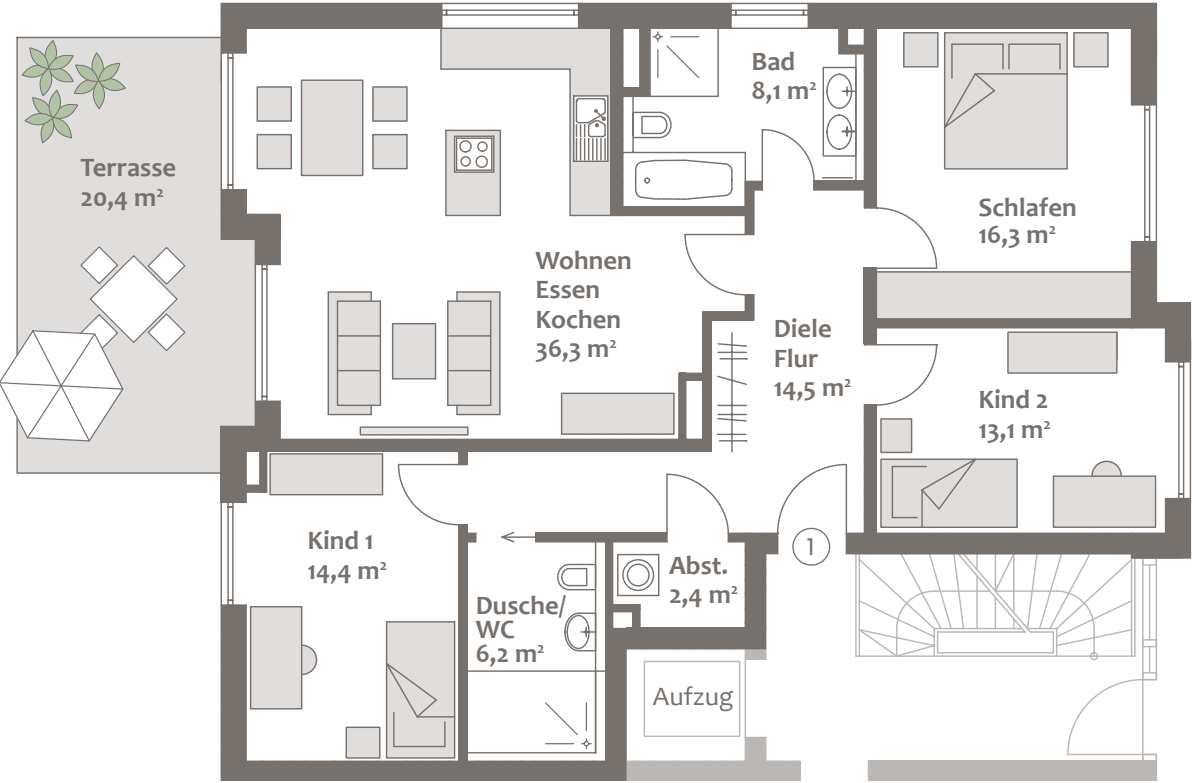
WOHNUNG 1

ERDGESCHOSS

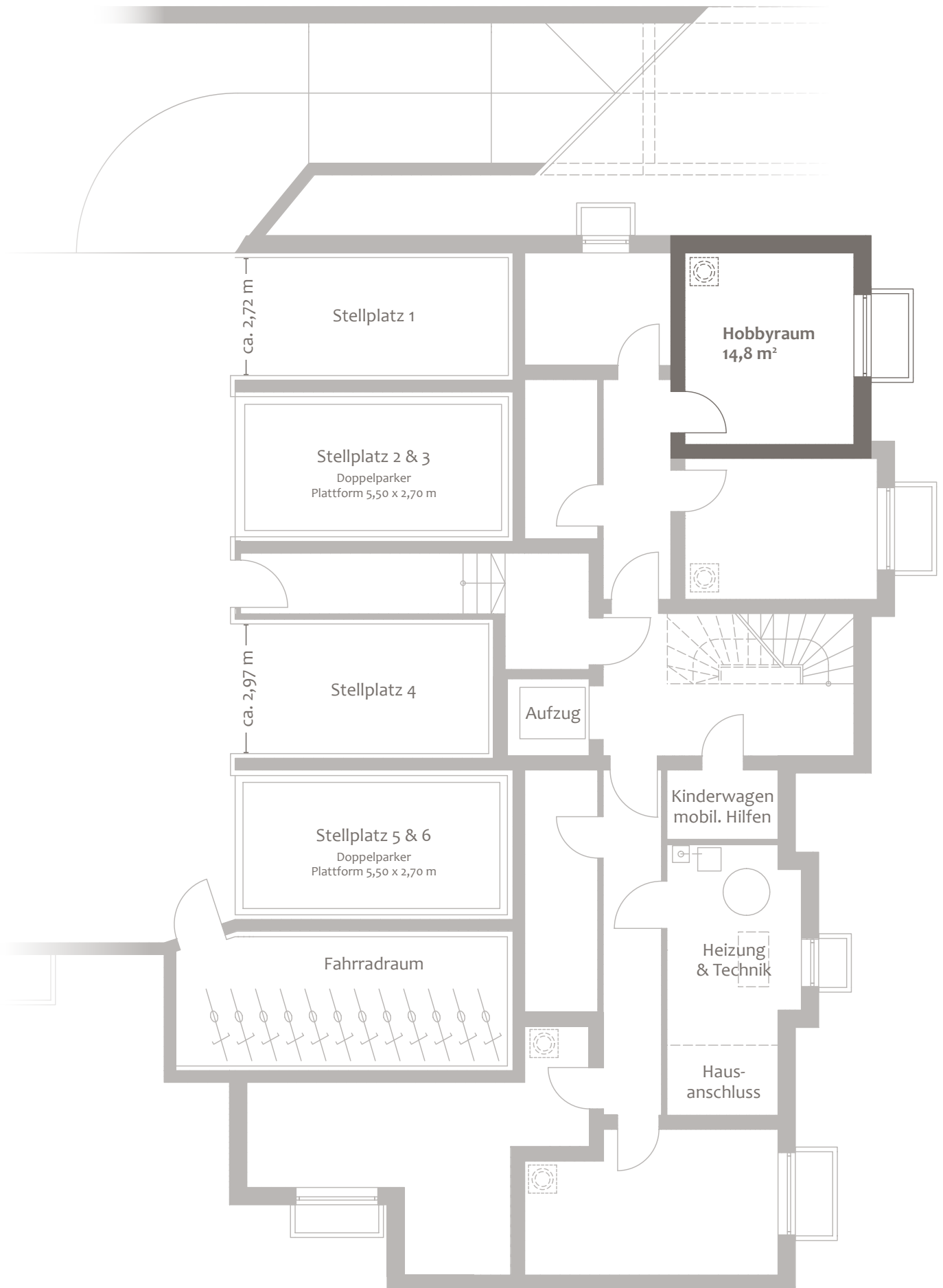
ERDGESCHOSS	WFL. M ²	W/NFL. M ²
Wohnen/Essen/Kochen	36,3	36,3
Bad	8,1	8,1
Schlafen	16,3	16,3
Kind 2	13,1	13,1
Diele/Flur	14,5	14,5
Abstellraum	2,4	2,4
Dusche/WC	6,2	6,2
Kind 1	14,4	14,4
	111,3	111,3
UNTERGESCHOSS	WFL. M ²	W/NFL. M ²
Hobbyraum (zu 1/2)	7,4	14,8
Summe	118,7	126,1
Putzabzug 1,5 %	-1,8	-1,9
Terrasse (zu 1/3)	6,8	20,4
Gesamte Wohnfläche	123,7	
Gesamte Wohn-/Nutzfläche		144,6

Flächenangaben sind ungefähre Werte.
Grundrisse sind zur Maßentnahme nicht geeignet.

ERDGESCHOSS



UNTERGESCHOSS



GRUNDSTÜCK



Wohnung 1, Erdgeschoss

Wohnfläche ca. 123,7 m², Wohn-/Nutzfläche ca. 144,6 m²,
zuzüglich ca. 117 m² Gartenanteil als Sondernutzungsfläche

Kaufpreis	1.160.000 €
Tiefgaragenstellplatz (Duplex)	25.000 €
Tiefgaragenstellplatz (alternativ)	35.000 €

Baubeginn: Herbst 2020

Fertigstellung: Winter 2021/22 (voraussichtlich)

Dieser Preis ist ein garantierter Festpreis. Zwischenverkauf vorbehalten.

Diese Preisliste ist fester Bestandteil des Verkaufsprospekts.

Mit ihrer Änderung verlieren alle früheren Preislisten ihre Gültigkeit.

München, November 2020

Ein Projekt von:



DOMINO Bau- & Handels - GmbH

Winzererstraße 47 • 80797 München

Tel. +49 89 30 79 22-0 • Fax +49 89 308 35 97

vertrieb@domino-bau.de • www.domino-bau.de

DOMINO

BAUEN MIT ANSPRUCH

DOMINO Bau- & Handels - GmbH

Winzererstraße 47
80797 München

Telefon: 089 307922-0
vertrieb@domino-bau.de
www.domino-bau.de