

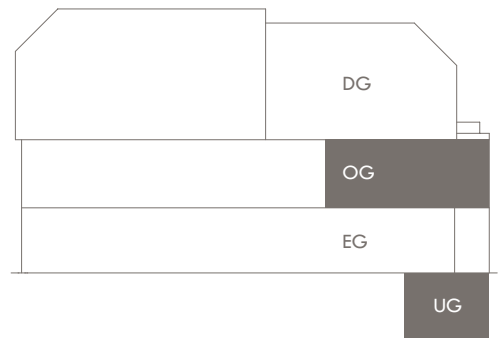
DOMINO
BAUEN MIT ANSPRUCH

WOHNUNG 5
OBERGESCHOSS



SCH06

SCHERBAUMSTRASSE 6
MÜNCHEN | ALTPERLACH



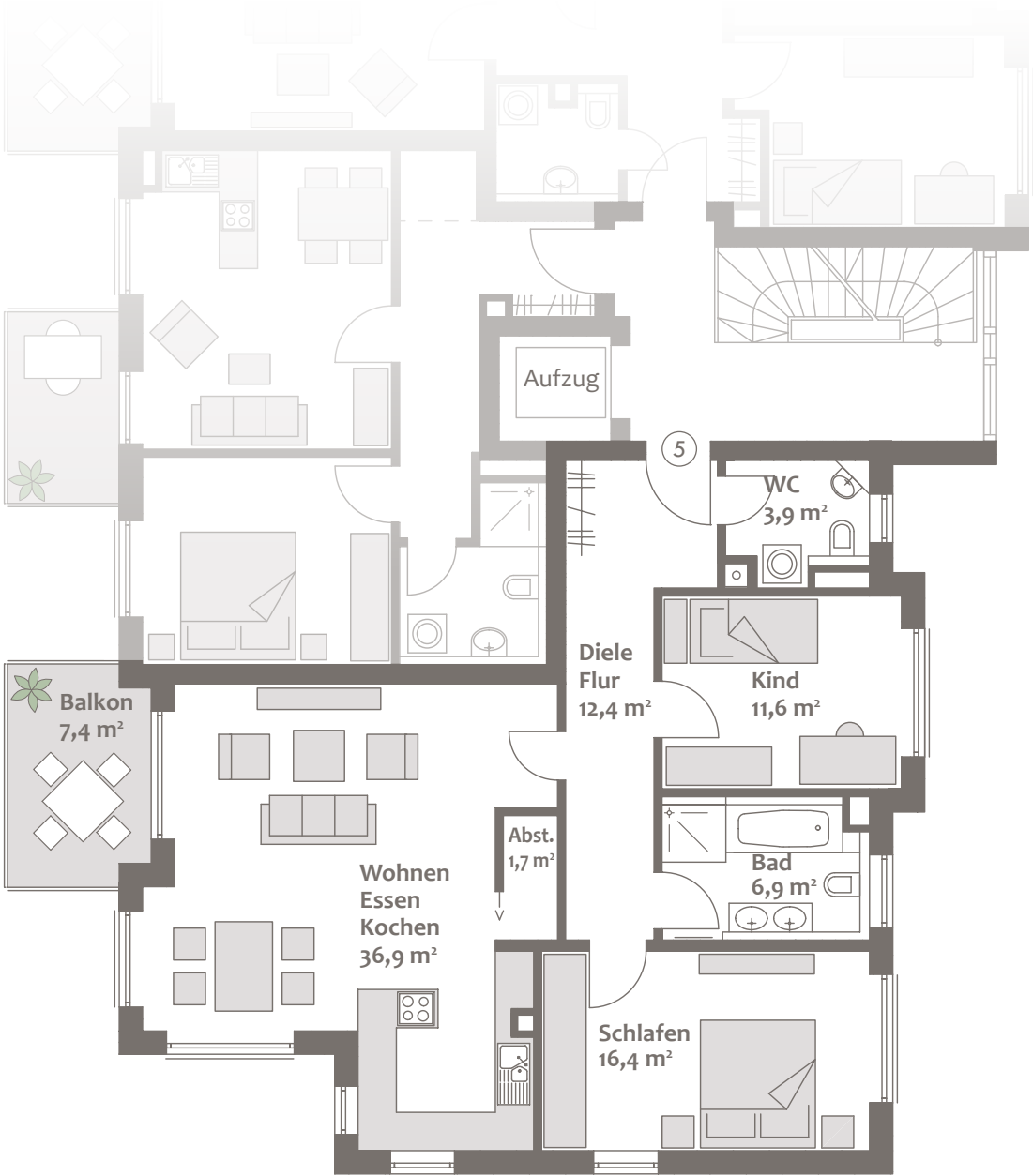
WOHNUNG 5

OBERGESCHOSS

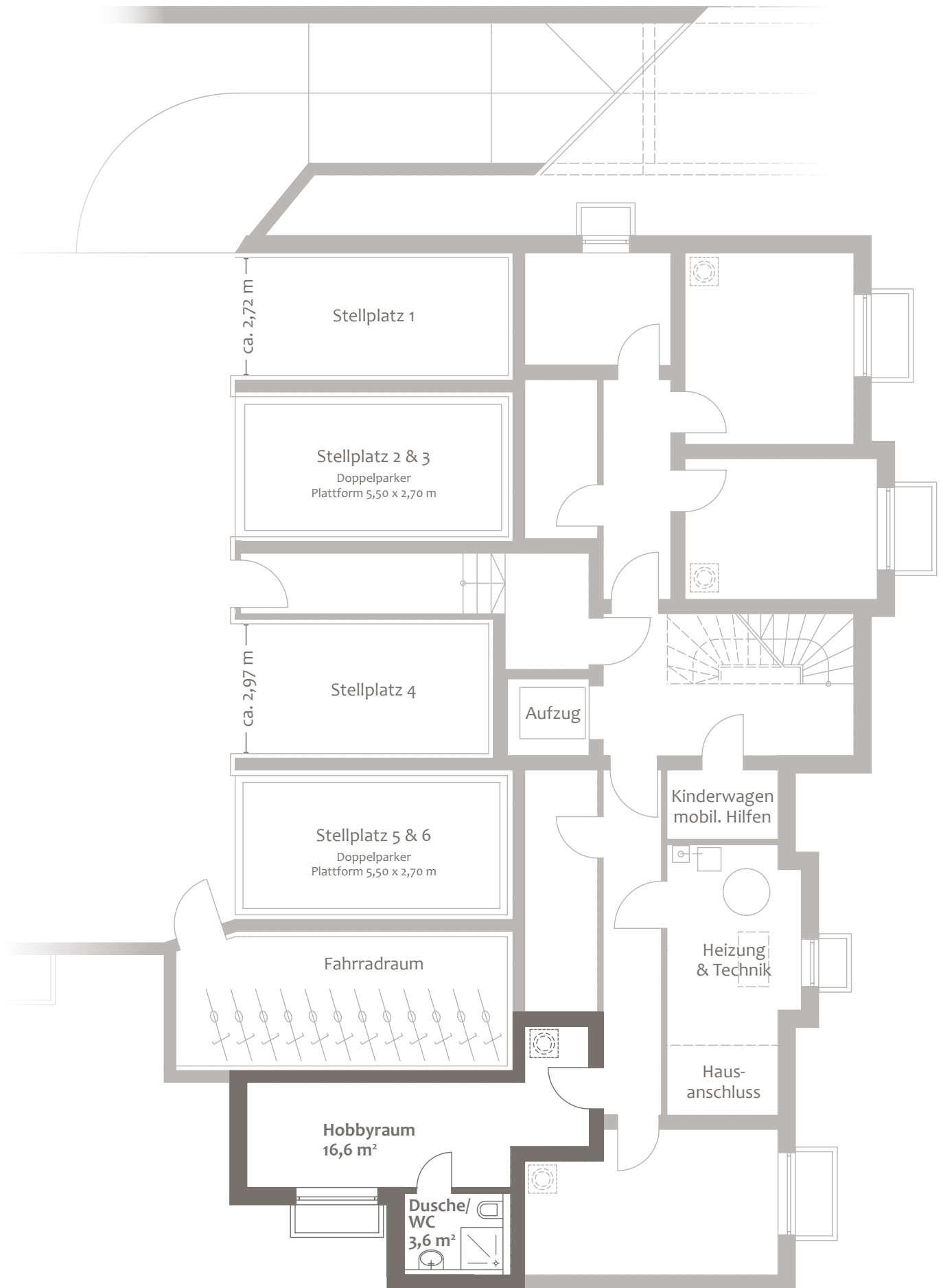
OBERGESCHOSS		WFL. M ²	W/NFL. M ²
Wohnen/Essen/Kochen		36,9	36,9
Diele/Flur		12,4	12,4
WC		3,9	3,9
Kind		11,6	11,6
Bad		6,9	6,9
Schlafen		16,4	16,4
Abstellraum		1,7	1,7
		89,8	89,8
UNTERGESCHOSS		WFL. M ²	W/NFL. M ²
Hobbyraum	(zu 1/2)	8,3	16,6
Dusche/WC	(zu 1/2)	1,8	3,6
Summe		99,9	110,0
Putzabzug 1,5 %		-1,5	-1,7
Balkon	(zu 1/2)	3,7	7,4
Gesamte Wohnfläche		102,1	
Gesamte Wohn-/Nutzfläche			115,7

Flächenangaben sind ungefähre Werte.
Grundrisse sind zur Maßentnahme nicht geeignet.

OBERGESCHOSS



UNTERGESCHOSS



GRUNDSTÜCK & GRUNDRISS OG



Wohnung 5, Obergeschoss

Wohnfläche ca. 102,1 m²,
Wohn-/Nutzfläche ca. 115,7 m²

Kaufpreis	980.000 €
Tiefgaragenstellplatz (Duplex)	25.000 €
Tiefgaragenstellplatz (alternativ)	35.000 €

Baubeginn: Herbst 2020
Fertigstellung: Winter 2021/22 (voraussichtlich)

Dieser Preis ist ein garantierter Festpreis. Zwischenverkauf vorbehalten.
Diese Preisliste ist fester Bestandteil des Verkaufsprospekts.
Mit ihrer Änderung verlieren alle früheren Preislisten ihre Gültigkeit.

München, November 2020

Ein Projekt von:



DOMINO Bau- & Handels - GmbH
Winzererstraße 47 · 80797 München
Tel. +49 89 30 79 22-0 · Fax +49 89 308 35 97
vertrieb@domino-bau.de · www.domino-bau.de

DOMINO

BAUEN MIT ANSPRUCH

DOMINO Bau- & Handels - GmbH

Winzererstraße 47
80797 München

Telefon: 089 307922-0
vertrieb@domino-bau.de
www.domino-bau.de