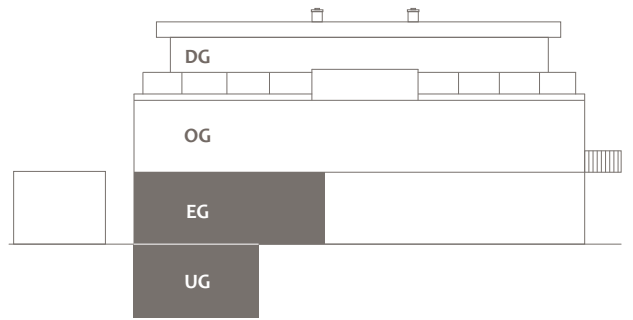


DOMINO
EXKLUSIV BAUEN

WOHNUNG 1
ERDGESCHOSS

SIM22

SIMROCKSTRASSE 22, MÜNCHEN-MOOSACH



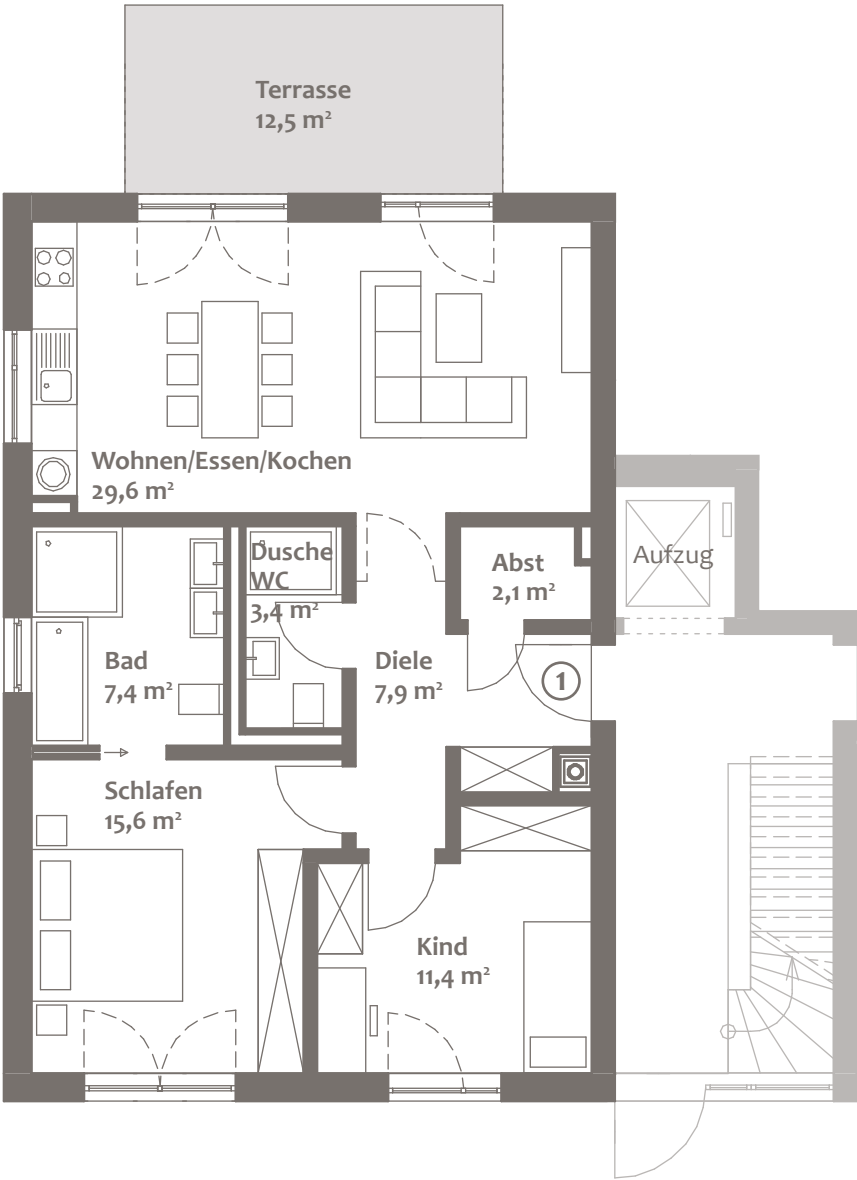
WOHNUNG 1

ERDGESCHOSS

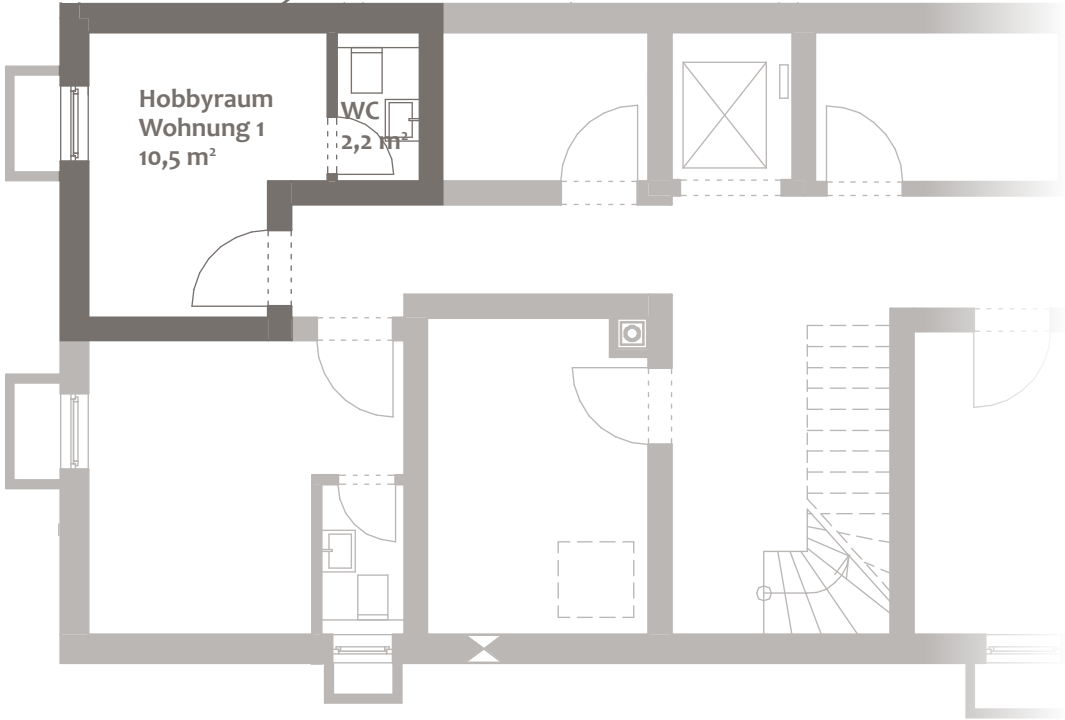
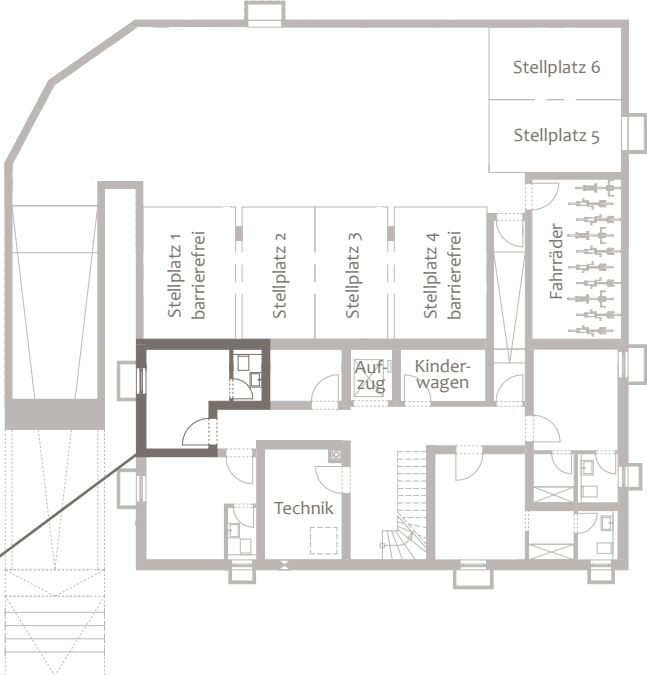
ERDGESCHOSS		WFL. M ²	W/NFL. M ²
Wohnen/Essen/Kochen		29,6	29,6
Abstellraum		2,1	2,1
Diele		7,9	7,9
Kind		11,4	11,4
Schlafen		15,6	15,6
Bad		7,4	7,4
Dusche/WC		3,4	3,4
		77,4	77,4
UNTERGESCHOSS		WFL. M ²	W/NFL. M ²
Hobbyraum	(zu 1/2)	5,3	10,5
WC	(zu 1/2)	1,1	2,2
Summe		82,7	87,9
Putzabzug 1,5 %		-1,2	-1,3
Terrasse	(zu 1/3)	4,2	12,5
Gesamte Wohnfläche		85,7	
Gesamte Wohn-/Nutzfläche			99,1

Flächenangaben sind ungefähre Werte.
Grundrisse sind zur Maßentnahme nicht geeignet.

ERDGESCHOSS



UNTERGESCHOSS





Wohnung 1, Erdgeschoss

Wohnfläche ca. 85,7 m², Wohn-/Nutzfläche ca. 99,1 m²
 zuzüglich ca. 100 m² Gartenanteil als Sondernutzungsfläche

Kaufpreis 750.000 €

Tiefgaragenstellplatz (normal) je 30.000 €

Tiefgaragenstellplatz (barrierefrei) je 35.000 €

Baubeginn: Frühjahr 2019

Fertigstellung: Winter 2020 (voraussichtlich)

Dieser Preis ist ein garantierter Festpreis. Zwischenverkauf vorbehalten.

Diese Preisliste ist fester Bestandteil des Verkaufsprospekts.

Mit ihrer Änderung verlieren alle früheren Preislisten ihre Gültigkeit.

München, März 2019

Ein Projekt von:



DOMINO Bau - & Handels - GmbH

Winzererstraße 47 · 80797 München

Tel. +49 89 30 79 22-0 · Fax +49 89 308 35 97

mail@domino-bau.de · www.domino-bau.de

DOMINO
EXKLUSIV BAUEN

DOMINO Bau- & Handels - GmbH
Winzererstraße 47
80797 München

Telefon: 089 307922-0
mail@domino-bau.de
www.domino-bau.de