

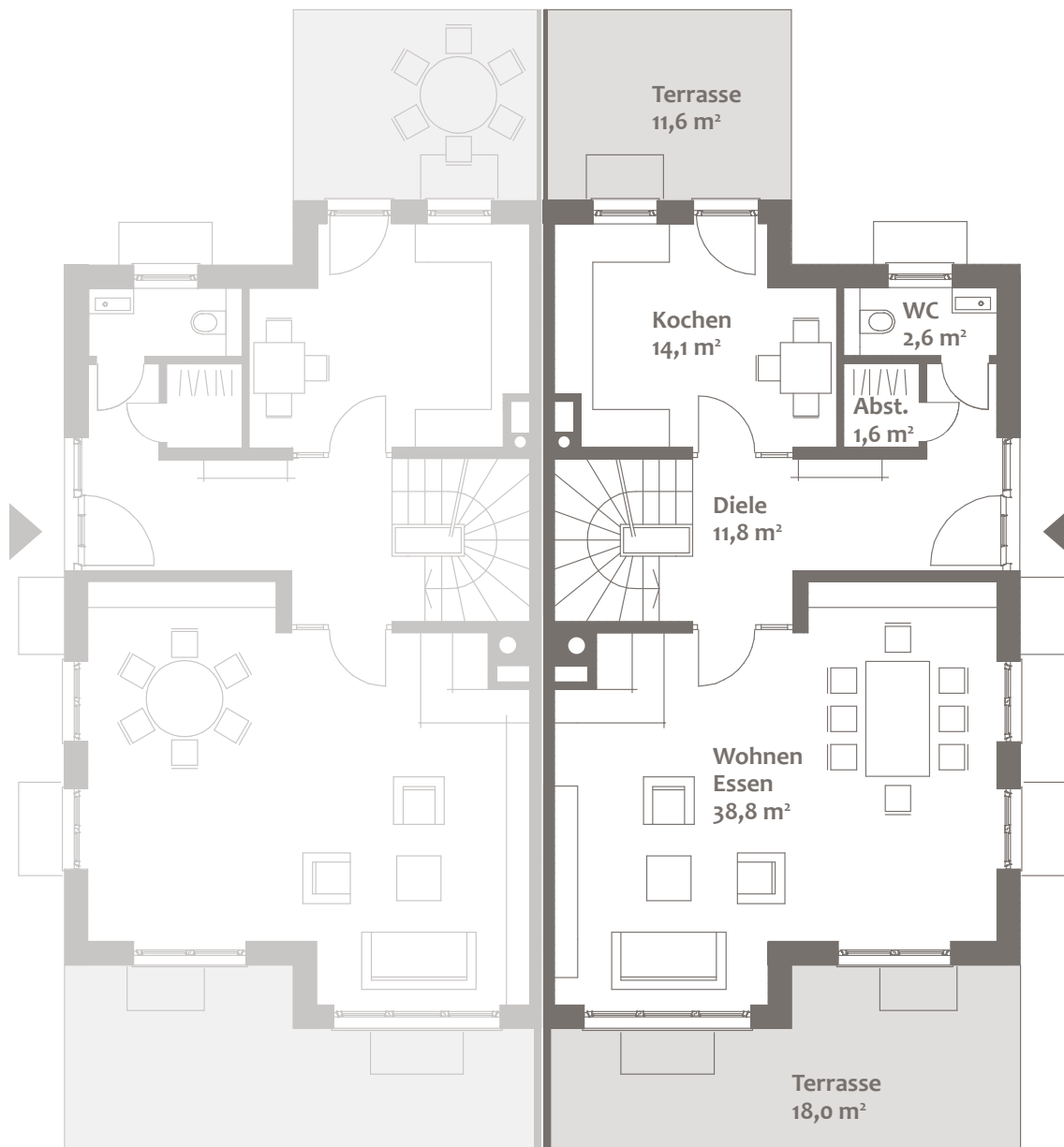
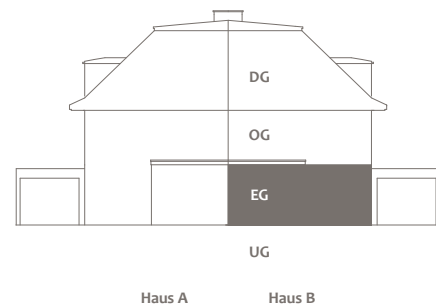
DOMINO
EXKLUSIV BAUEN

HAUS B

ST05

STEINPILZWEG 5, MÜNCHEN-GROSSHADERN

ERDGESCHOSS

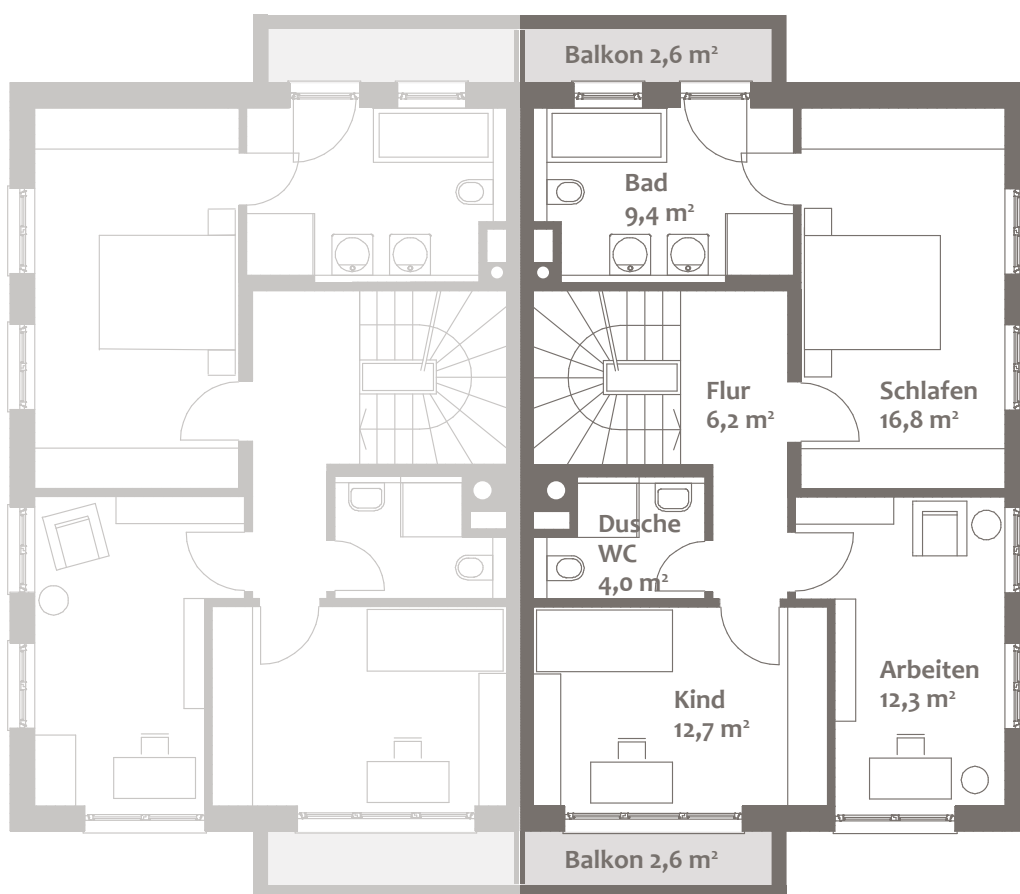
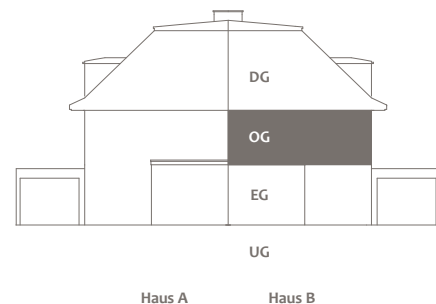


ERDGESCHOSS	WFL. M ²	W/NFL. M ²
Wohnen/EsSEN	38,8	38,8
Diele	11,8	11,8
Kochen	14,1	14,1
WC	2,6	2,6
Abstellraum	1,6	1,6
Wohnfläche Erdgeschoss	68,9	
Wohn-/Nutzfläche Erdgeschoss		68,9

Flächenangaben sind ungefähre Werte.
Grundrisse sind zur Maßentnahme nicht geeignet.

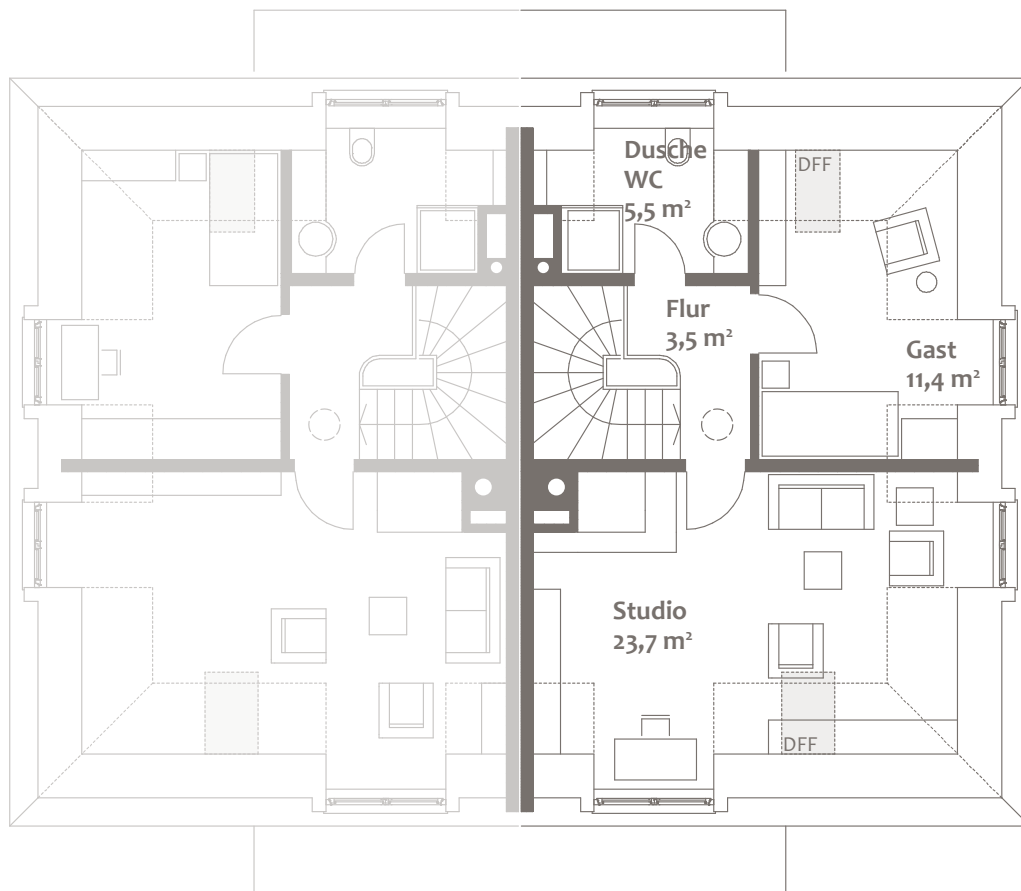
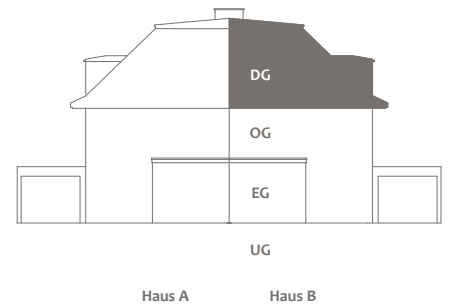


OBERGESCHOSS



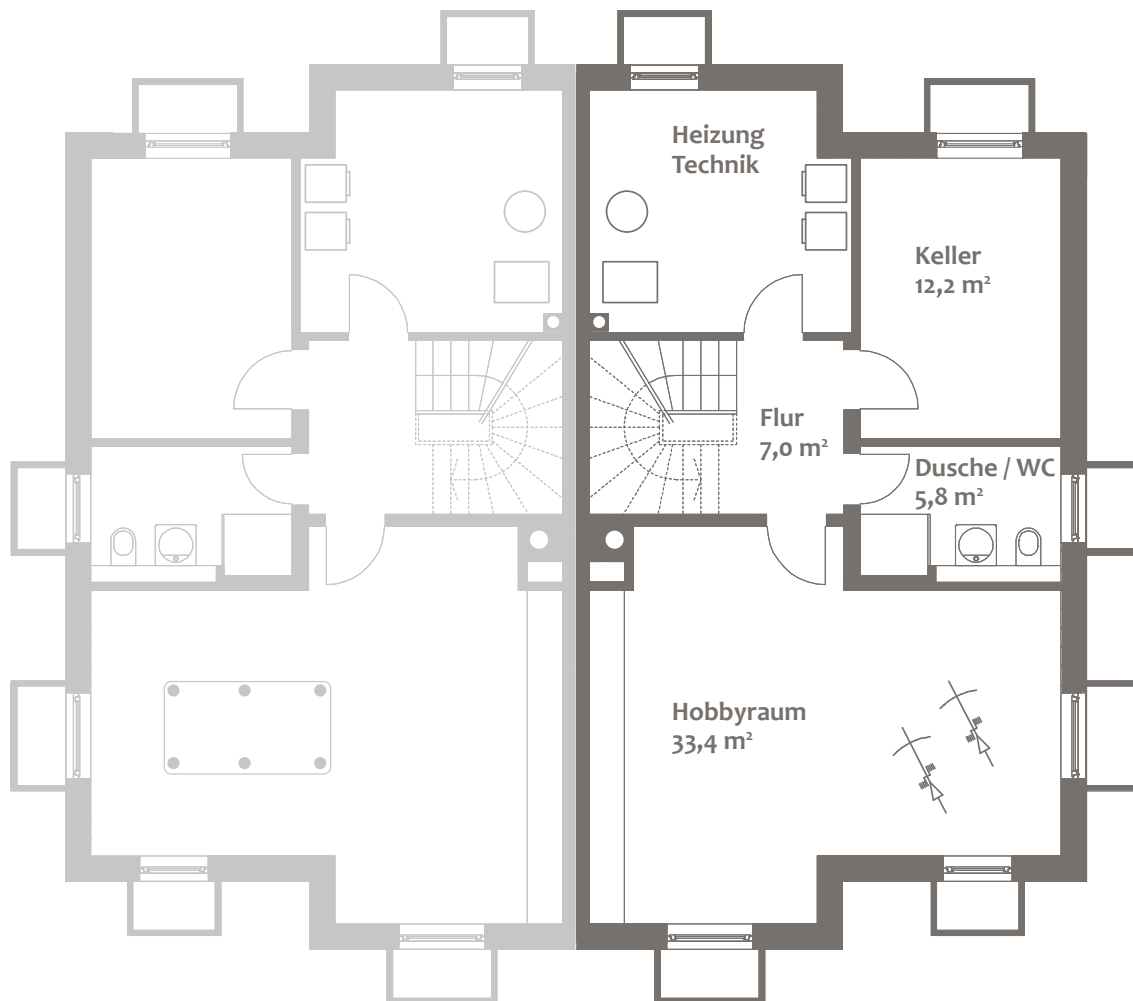
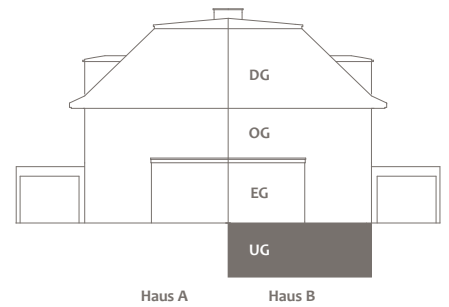
OBERGESCHOSS	WFL. M ²	W/NFL. M ²
Schlafen	16,8	16,8
Arbeiten	12,3	12,3
Kind	12,7	12,7
Dusche/WC	4,0	4,0
Flur	6,2	6,2
Bad	9,4	9,4
Wohnfläche Obergeschoss	61,4	
Wohn-/Nutzfläche Obergeschoss		61,4

DACHGESCHOSS



DACHGESCHOSS	WFL. M ²	W/NFL. M ²
Studio	23,7	23,7
Flur	3,5	3,5
Dusche/WC	5,5	5,5
Gast	11,4	11,4
Wohnfläche Dachgeschoss	44,1	
Wohn-/Nutzfläche Dachgeschoss		44,1

UNTERGESCHOSS

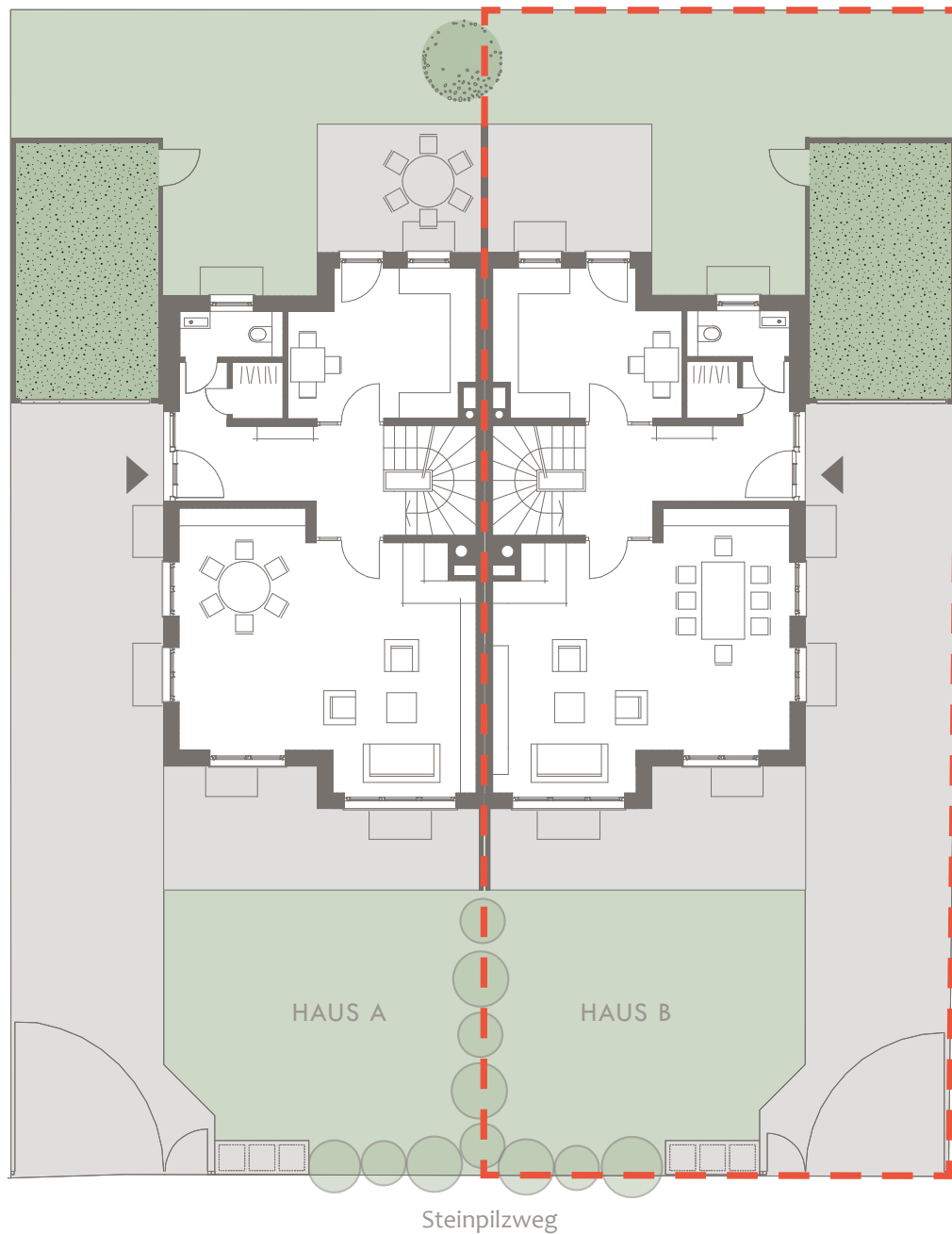


UNTERGESCHOSS		WFL. M ²	W/NFL. M ²
Hobbyraum	(zu 1/2)	16,7	33,4
Flur	(zu 1/2)	3,5	7,0
Dusche/WC	(zu 1/2)	2,9	5,8
Keller			12,2
Wohnfläche Untergeschoss		23,1	
Wohn-/Nutzfläche Untergeschoss			58,4

Flächenangaben sind ungefähre Werte.
Grundrisse sind zur Maßentnahme nicht geeignet.



GRUNDSTÜCK



HAUS GESAMT		WFL. M ²	W/NFL. M ²
Summe UG - DG		197,5	232,8
Putzabzug 1,5 %		-3,0	-3,5
		194,5	229,3
Terrasse (Süd)	(zu 1/3)	6,0	18,0
Terrasse (Nord)	(zu 1/3)	3,9	11,6
Balkon (Süd)	(zu 1/2)	1,3	2,6
Balkon (Nord)	(zu 1/2)	1,3	2,6
Gesamte Wohnfläche		207,0	
Gesamte Wohn-/Nutzfläche			264,1

Flächenangaben sind ungefähre Werte.
Grundrisse sind zur Maßentnahme nicht geeignet.

BERATUNG UND VERKAUF

VILLENHÄLFTE STEINPILZWEG 5, MÜNCHEN-GROSSHADERN

HAUS B

Grundstücksgröße ca. 300 m²
Festpreis mit ca. 207,0 m² Wohnfläche,
mit voll ausgebautem Dachgeschoss, 4 Badezimmern, 1 Gäste-WC,
ausgebautem Hobbyraum, Garage, Gartenzaun, Zuwegungen und Außenanlagen

Kaufpreis **2.150.000 €**
provisionsfrei – direkt vom Bauträger

Optionale Zusatzausstattung:

Renz-Paketkasten mit smarterer Steuerung
zum Empfangen und Versenden von Paketen **5.500 €**
(weitere Informationen siehe Baubeschreibung Abschnitt 21)

Baubeginn: Frühjahr 2018
Fertigstellung: Winter 2018/2019

Dieser Preis ist ein garantierter Festpreis. Zwischenverkauf vorbehalten.
Diese Preisliste ist fester Bestandteil des Verkaufsprospektes.
Mit ihrer Änderung verlieren alle früheren Preislisten ihre Gültigkeit.

München, März 2018

Ein Projekt von:



DOMINO Bau - & Handels - GmbH
Winzererstraße 47 · 80797 München
Tel. +49 89 30 79 22-0 · Fax +49 89 308 35 97
mail@domino-bau.de · www.domino-bau.de

DOMINO
EXKLUSIV BAUEN

DOMINO Bau- & Handels - GmbH
Winzererstraße 47
80797 München

Telefon: 089 307922-0
mail@domino-bau.de
www.domino-bau.de