

DOMINO
BAUEN MIT ANSPRUCH

WOHNUNG 1
ERDGESCHOSS



LI02

LIBAUER STRASSE 2
MÜNCHEN | ENGLSCHALKING



WOHNUNG 1

ERDGESCHOSS

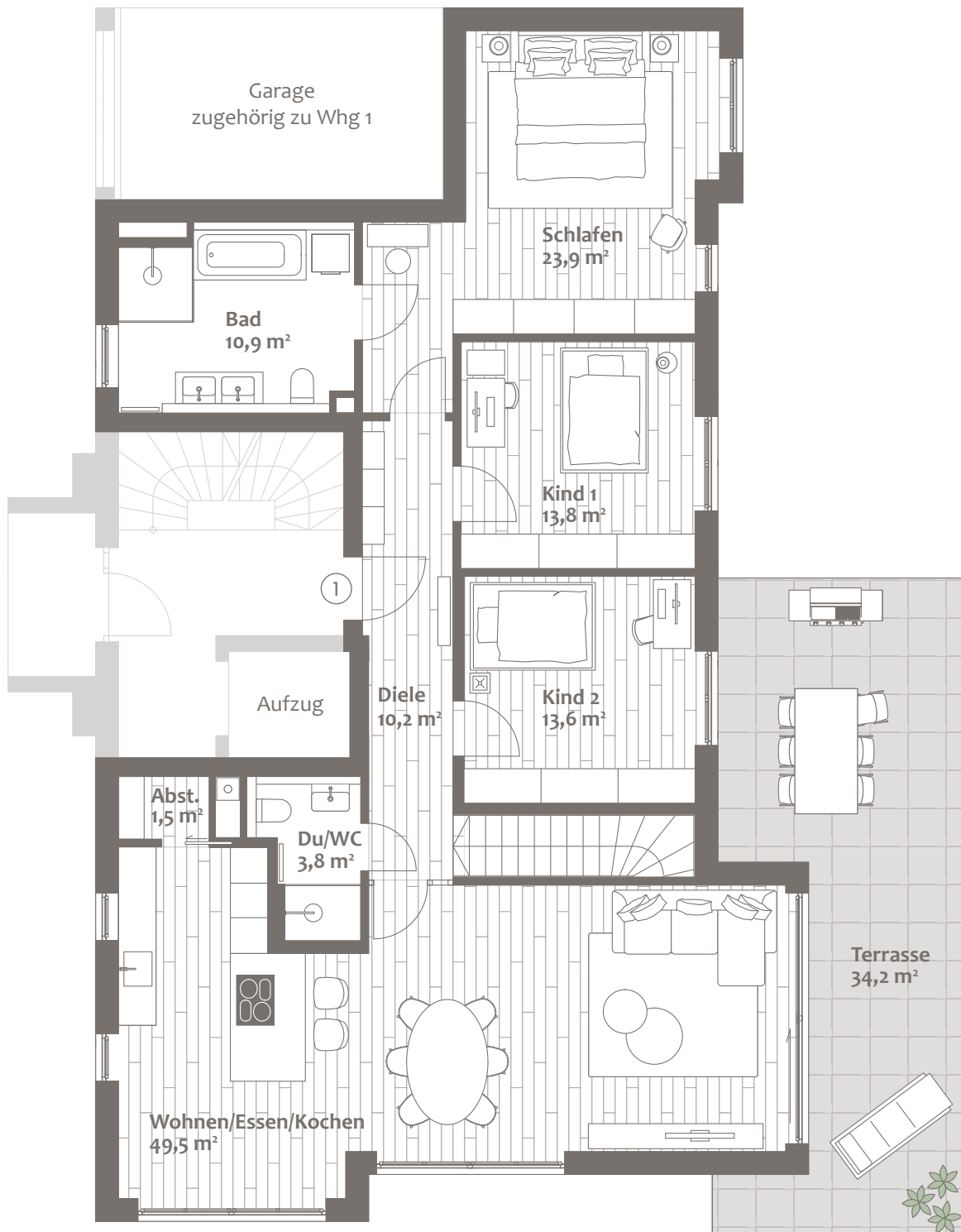
ERDGESCHOSS		WFL. M ²	W/NFL. M ²
Wohnen/Essen/Kochen		49,5	49,5
Abstellraum/Speise		1,5	1,5
Dusche/WC		3,8	3,8
Diele/Flur		10,2	10,2
Bad		10,9	10,9
Schlafen		23,9	23,9
Kind 1		13,8	13,8
Kind 2		13,6	13,6
		127,2	127,2
UNTERGESCHOSS		WFL. M ²	W/NFL. M ²
Hobbyraum	(zu 1/2)	14,5	28,9
Dusche/WC	(zu 1/2)	3,2	6,4
Keller			6,1
Summe		144,9	168,6
Putzabzug 1,5 %		-2,2	-2,5
Terrasse	(zu 1/3)	11,4	34,2
Gesamte Wohnfläche		154,1	
Gesamte Wohn-/Nutzfläche			200,3

4-Zimmer-Wohnung mit direkt zugänglichem Hobbyraum

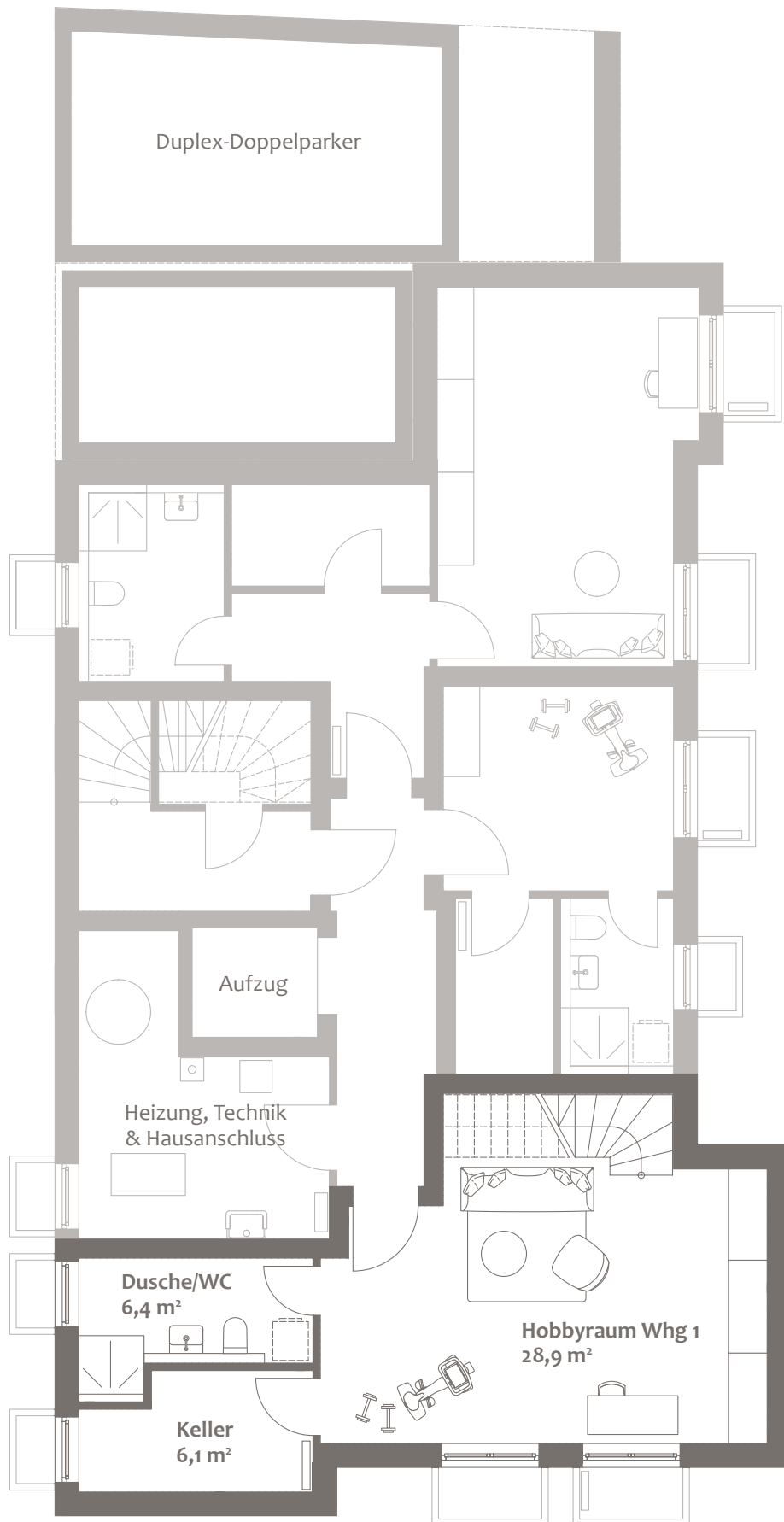
Kaufpreis: 1.890.000 €

Flächenangaben sind ungefähre Werte.
Grundrisse sind zur Maßentnahme nicht geeignet.

ERDGESCHOSS



UNTERGESCHOSS



GRUNDSTÜCK

Libauer Straße



Wohnung 1 (barrierefrei), Erdgeschoss

Wohnfläche ca. 154,1 m², Wohn-/Nutzfläche ca. 200,3 m²
zuzüglich ca. 208 m² Gartenanteil als Sondernutzungsfläche

Kaufpreis

Garagenstellplatz (ebenerdig)

1.890.000 €

30.000 €

Baubeginn: Frühling 2021

Fertigstellung: Frühling 2022 (voraussichtlich)

Dieser Preis ist ein garantierter Festpreis. Zwischenverkauf vorbehalten.

Diese Preisliste ist fester Bestandteil des Verkaufsprospekts.

Mit ihrer Änderung verlieren alle früheren Preislisten ihre Gültigkeit.

München, März 2021

Ein Projekt von:

DOMINO
BAUEN MIT ANSPRUCH

DOMINO Bau- und Handels GmbH

Winzererstraße 47 · 80797 München

Tel. +49 89 30 79 22-0 · Fax +49 89 308 35 97

vertrieb@domino-bau.de · www.domino-bau.de

DOMINO

BAUEN MIT ANSPRUCH

DOMINO Bau

Winzererstraße 47
80797 München

Telefon: 089 307922-0
vertrieb@domino-bau.de
www.domino-bau.de