

DOMINO
BAUEN MIT ANSPRUCH

WOHNUNG 6
1. & 2. DACHGESCHOSS

KL10

KLOSESTRASSE 10
PARKSTADT BOGENHAUSEN



WOHNUNG 6

1. & 2. DACHGESCHOSS

DACHGESCHOSS 1	WFL. M ²	W/NFL. M ²
Vorraum	3,8	3,8
	3,8	3,8
DACHGESCHOSS 2	WFL. M ²	W/NFL. M ²
Wohnen / Essen / Kochen	19,3	19,3
Flur / Arbeiten	6,9	6,9
Abstellraum	2,7	2,7
Dusche / WC	3,9	3,9
Vorraum	3,2	3,2
Diele	6,2	6,2
Schlafen	11,2	11,2
	53,4	53,4
UNTERGESCHOSS	WFL. M ²	W/NFL. M ²
Keller		7,0
Summe	57,2	64,2
Putzabzug 1,5 %	-0,9	-1,0
Loggia (zu 1/2)	4,6	9,2
Gesamte Wohnfläche	60,9	
Gesamte Wohn-/Nutzfläche		72,4

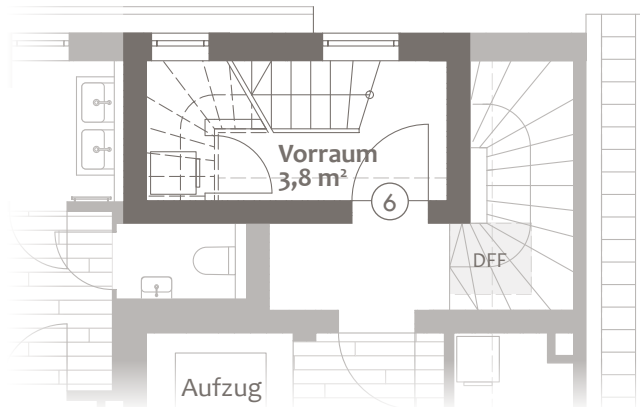
2-Zimmer-Wohnung

Kaufpreis: 850.000 €

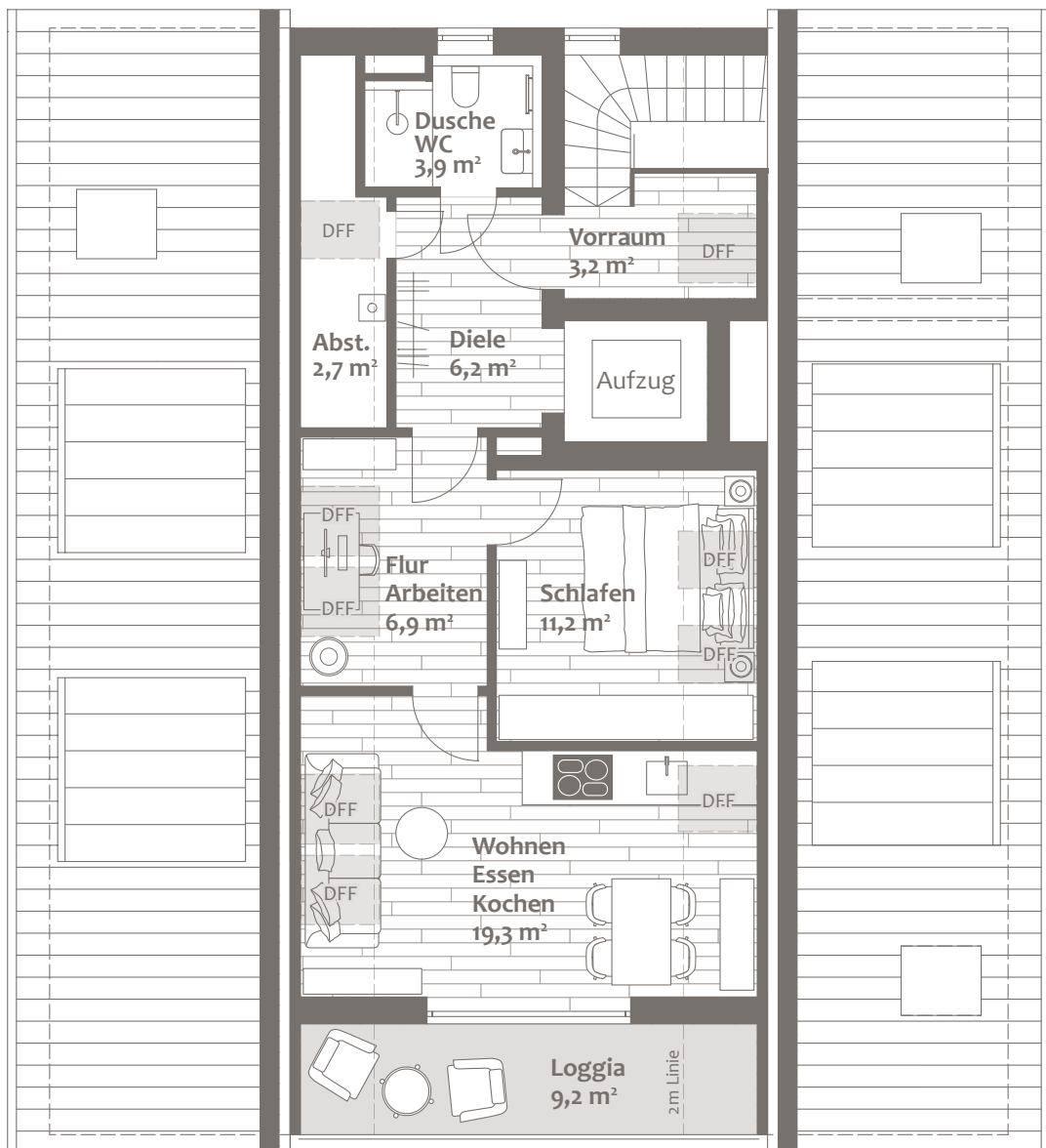
Flächenangaben sind ungefähre Werte.
Grundrisse sind zur Maßentnahme nicht geeignet.

1. & 2. DACHGESCHOSS

1. Dachgeschoss:
Wohnungseingang mit Vorraum



2. Dachgeschoss:

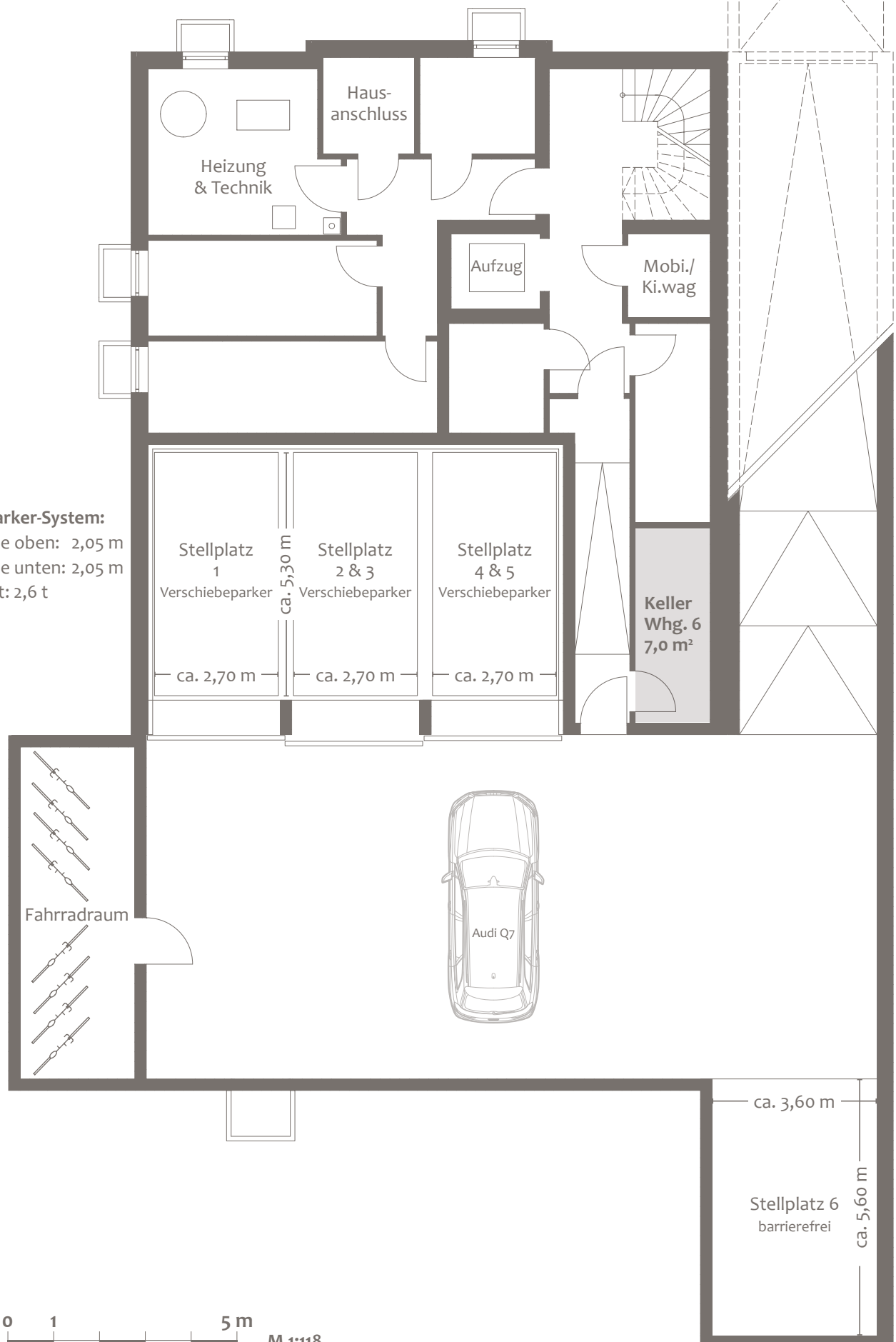


M 1:100

DFF = Dachflächenfenster



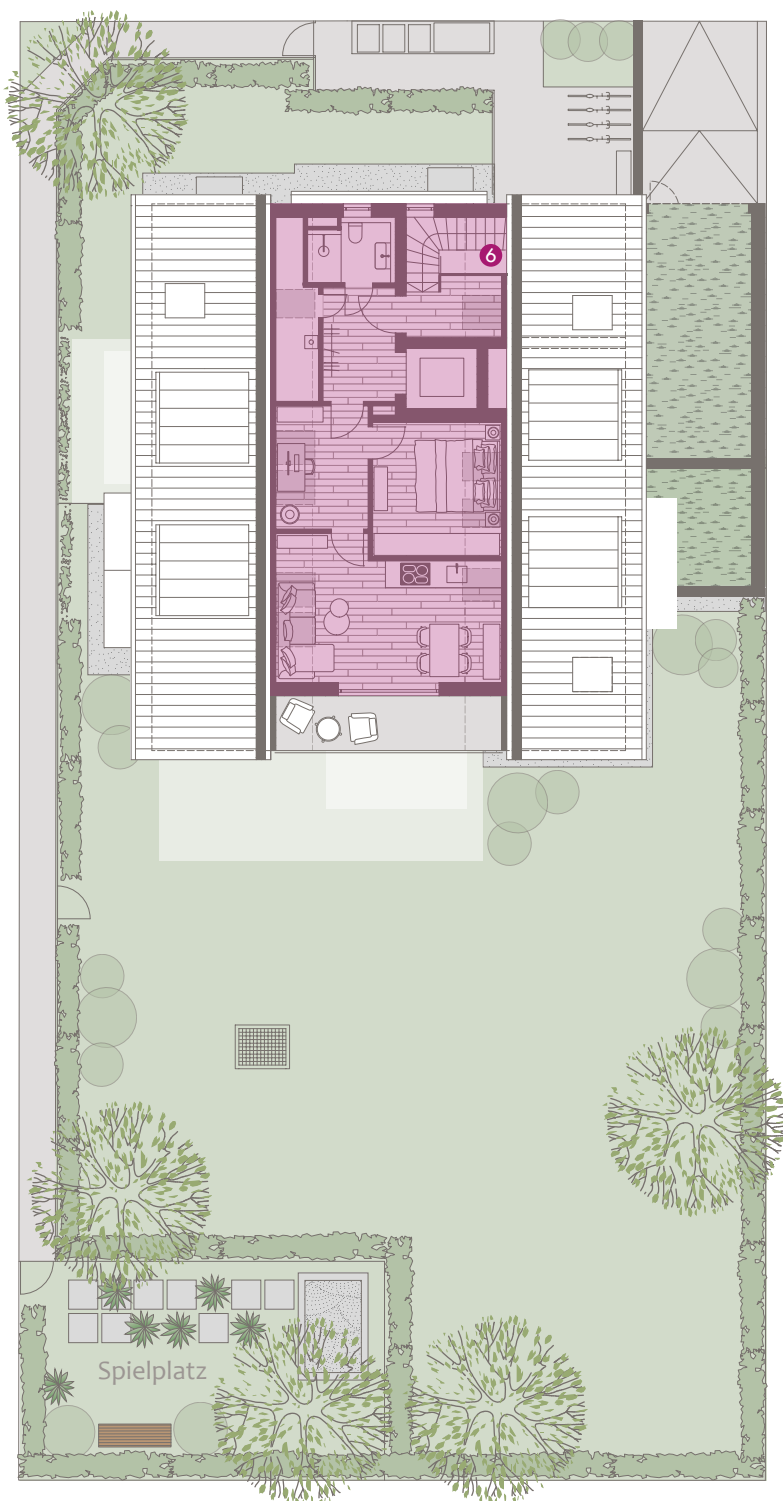
UNTERGESCHOSS



Verschiebeparker-System:
Stellplatzhöhe oben: 2,05 m
Stellplatzhöhe unten: 2,05 m
zulässige Last: 2,6 t

GRUNDSTÜCK & GRUNDRISS 2. DG

Klosestraße



Wohnung 6, 1. & 2. Dachgeschoss

Wohnfläche ca. 60,9 m²,
Wohn-/Nutzfläche ca. 72,4 m²

Kaufpreis	850.000 €
Tiefgaragenstellplatz (normal)	40.000 €
Tiefgaragenstellplatz (groß)	45.000 €

Baubeginn: September 2021
Fertigstellung: Winter 2022/23 (voraussichtlich)

Dieser Preis ist ein garantierter Festpreis. Zwischenverkauf vorbehalten. Diese Preisliste ist fester Bestandteil des Verkaufsprospekts. Mit ihrer Änderung verlieren alle früheren Preislisten ihre Gültigkeit.

München, Oktober 2021

Ein Projekt von:

DOMINO
BAUEN MIT ANSPRUCH

DOMINO Bau- und Handels GmbH
Winzererstraße 47 · 80797 München
Tel. +49 89 30 79 22-0 · Fax +49 89 308 35 97
vertrieb@domino-bau.de · www.domino-bau.de



DOMINO

BAUEN MIT ANSPRUCH

DOMINO Bau

Winzererstraße 47
80797 München

Telefon: 089 307922-0
vertrieb@domino-bau.de
www.domino-bau.de