

DOMINO
BAUEN MIT ANSPRUCH

HAUS A

TAN 1

TANNENSTRASSE 1
OBERSCHLEISSHEIM

GRUNDSTÜCK

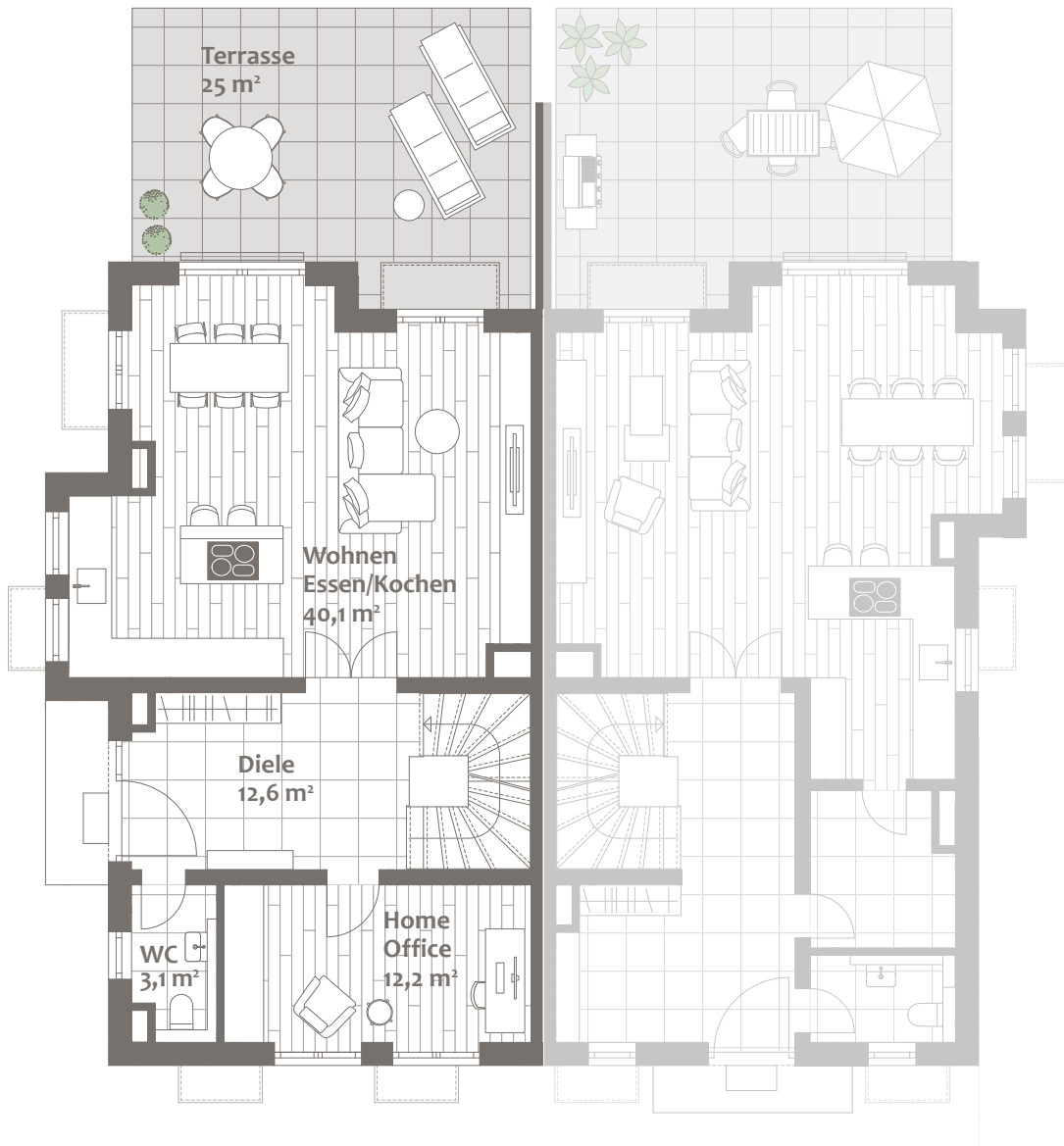
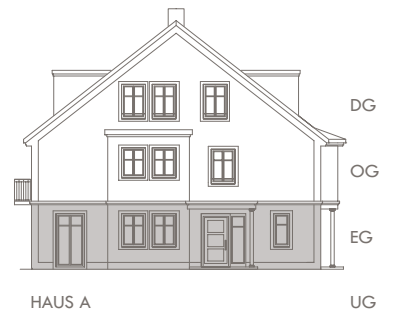


HAUS GESAMT	WFL. M ²	W /NFL. M ²
Summe UG - DG (nur Innenraum)	200,6	230,6
Putzabzug 1,5 %	-3,0	-3,5
	197,6	227,1
Terrasse (zu 1/3)	8,3	25,0
Balkon (zu 1/2)	2,2	4,3
Gesamte Wohnfläche	208,1	
Gesamte Wohn-/Nutzfläche		256,4

Kaufpreis: 2.360.000 €

Flächenangaben sind ungefähre Werte.
Grundrisse sind zur Maßentnahme nicht geeignet.

ERDGESCHOSS

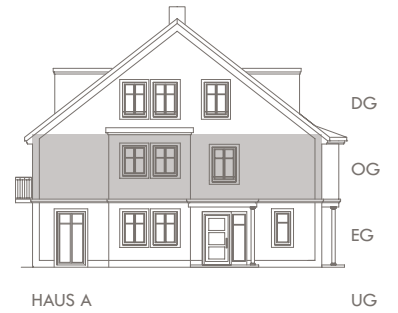


ERDGESCHOSS	WFL. M ²	W / NFL. M ²
Wohnen/Essen/Kochen	40,1	40,1
Diele/Garderobe	12,6	12,6
Home Office	12,2	12,2
WC	3,1	3,1
	68,0	68,0
Terrasse	(zu 1/3) 8,3	25,0
Wohnfläche Erdgeschoss	76,3	
Wohn-/Nutzfläche Erdgeschoss		93,0

Flächenangaben sind ungefähre Werte.
Grundrisse sind zur Maßentnahme nicht geeignet.

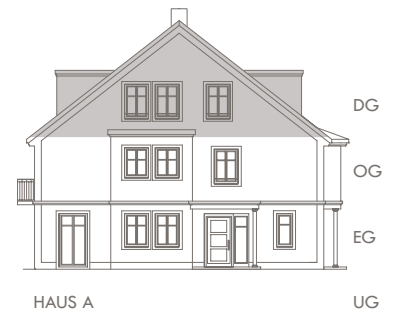


OBERGESCHOSS



OBERGESCHOSS	WFL. M ²	W / NFL. M ²
Kind 1	12,5	12,5
Kind 2	14,0	14,0
Flur	8,4	8,4
Gäst	16,3	16,3
Dusche/WC	5,9	5,9
Bad	9,1	9,1
	66,2	66,2
Balkon	(zu 1/2) 2,2	4,3
Wohnfläche Obergeschoss	68,4	
Wohn-/Nutzfläche Obergeschoss		70,5

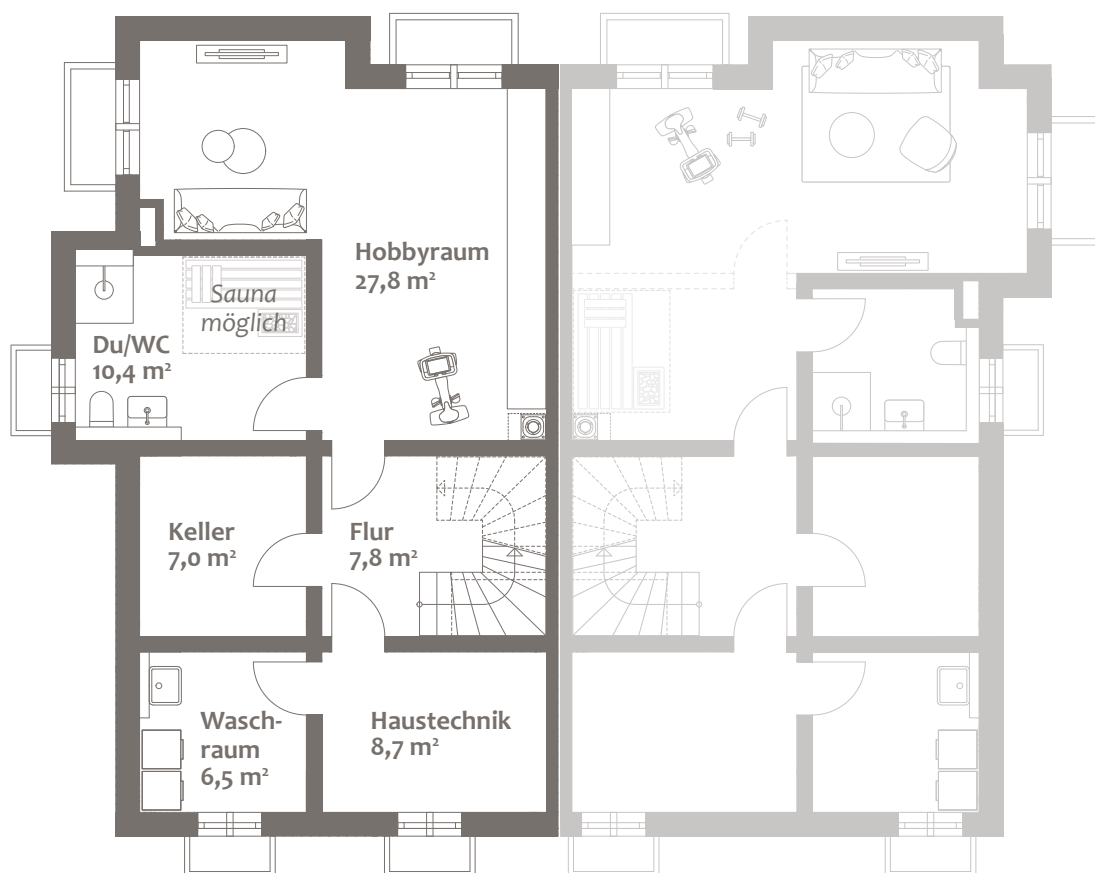
DACHGESCHOSS



DACHGESCHOSS	WFL. M ²	W / NFL. M ²
Schlafen	18,0	18,0
Ankleide	9,3	9,3
Flur	2,0	2,0
Bad	13,6	13,6
Abstellraum	0,5	0,5
Wohnfläche Dachgeschoss	43,4	
Wohn-/Nutzfläche Dachgeschoss		43,4

DFF = Dachflächenfenster
LL = Lichtlinse

UNTERGESCHOSS



UNTERGESCHOSS		WFL. M ²	W / NFL. M ²
Hobbyraum	(zu 1/2)	13,9	27,8
Flur	(zu 1/2)	3,9	7,8
Dusche/WC	(zu 1/2)	5,2	10,4
Keller			7,0
Wohnfläche Untergeschoss		23,0	
Wohn-/Nutzfläche Untergeschoss			53,0

Flächenangaben sind ungefähre Werte.
 Grundrisse sind zur Maßentnahme nicht geeignet.



BERATUNG UND VERKAUF

VILLENHÄLFTE
TANNENSTRASSE 1, OBERSCHLEISSEIM

HAUS A

Grundstücksgröße ca. 549 m², davon 370 m² Gartenfläche,
Festpreis mit ca. 208,1 m² Wohnfläche,
mit voll ausgebautem Dachgeschoss, 3 Badezimmern, 1 Gäste-WC,
ausgebautem Hobbyraum mit Dusche/WC, Garage, Gartenzaun,
Zuwegungen und Außenanlagen, sowie allen Erschließungskosten

Kaufpreis

2.360.000 €
provisionsfrei – direkt vom Bauträger

Baubeginn: Februar 2022
Fertigstellung: Winter 2022/23

Dieser Preis ist ein garantierter Festpreis. Zwischenverkauf vorbehalten.
Diese Preisliste ist fester Bestandteil des Verkaufsprospektes.
Mit ihrer Änderung verlieren alle früheren Preislisten ihre Gültigkeit.

München, November 2021

Ein Projekt von:



DOMINO Bau- und Handels GmbH
Winzererstraße 47 · 80797 München
Tel. +49 89 30 79 22-0 · Fax +49 89 308 35 97
vertrieb@domino-bau.de · www.domino-bau.de

DOMINO

BAUEN MIT ANSPRUCH

DOMINO Bau

Winzererstraße 47
80797 München

Telefon: 089 307922-0
vertrieb@domino-bau.de
www.domino-bau.de