

**DOMINO**  
BAUEN MIT ANSPRUCH

# HAUS B

**TAM1**

TANNENSTRASSE 1  
OBERSCHLEISSHEIM

# GRUNDSTÜCK

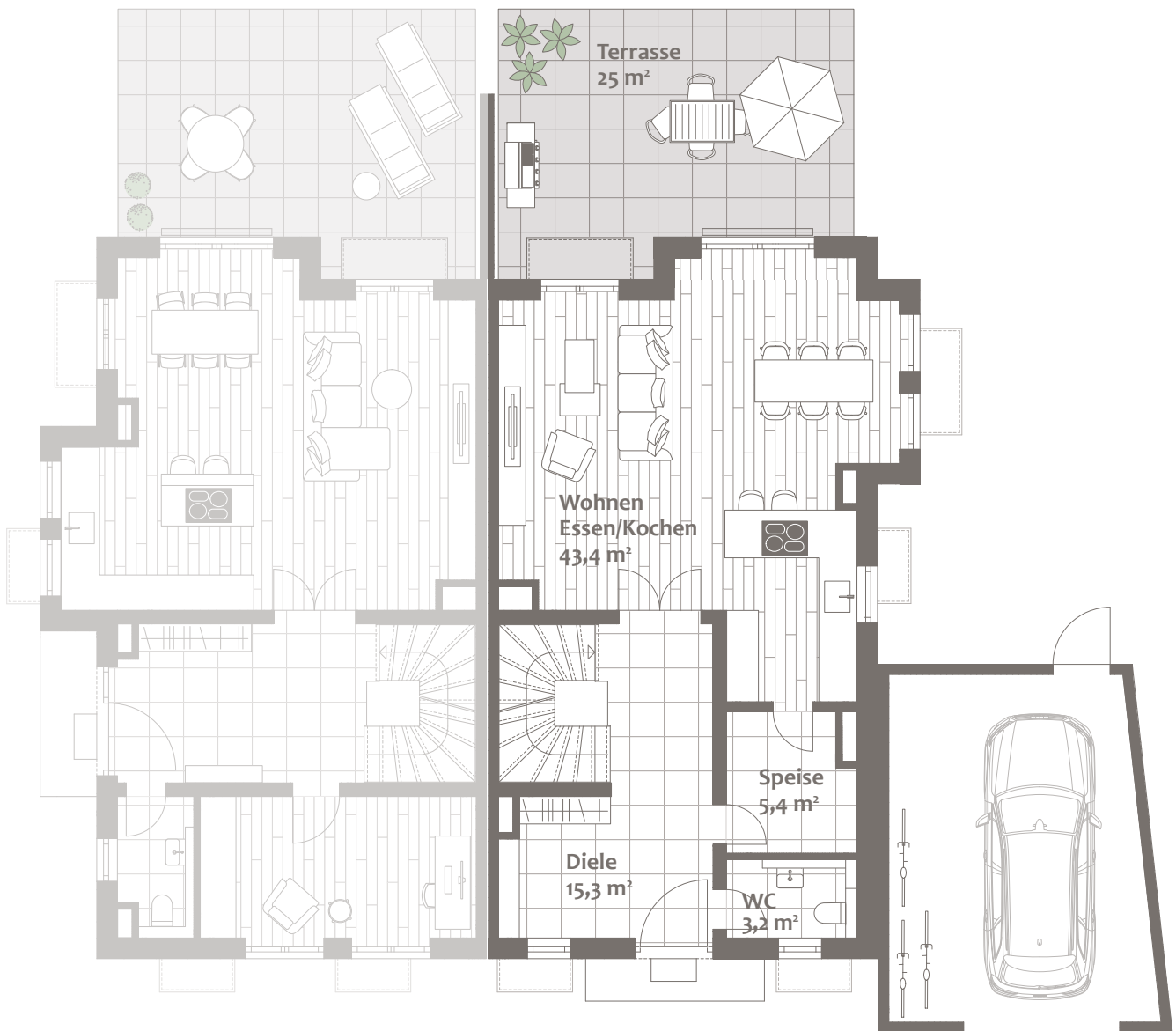


HAUS GESAMT	WFL. M <sup>2</sup>	W / NFL. M <sup>2</sup>
Summe UG - DG (nur Innenraum)	196,3	226,3
Putzabzug 1,5 %	-2,9	-3,4
	193,4	222,9
Terrasse (zu 1/3)	8,3	25,0
Balkon (zu 1/2)	2,2	4,3
<b>Gesamte Wohnfläche</b>	<b>203,9</b>	
<b>Gesamte Wohn-/Nutzfläche</b>		<b>252,2</b>

**Kaufpreis: 2.330.000 €**

Flächenangaben sind ungefähre Werte.  
Grundrisse sind zur Maßentnahme nicht geeignet.

# ERDGESCHOSS



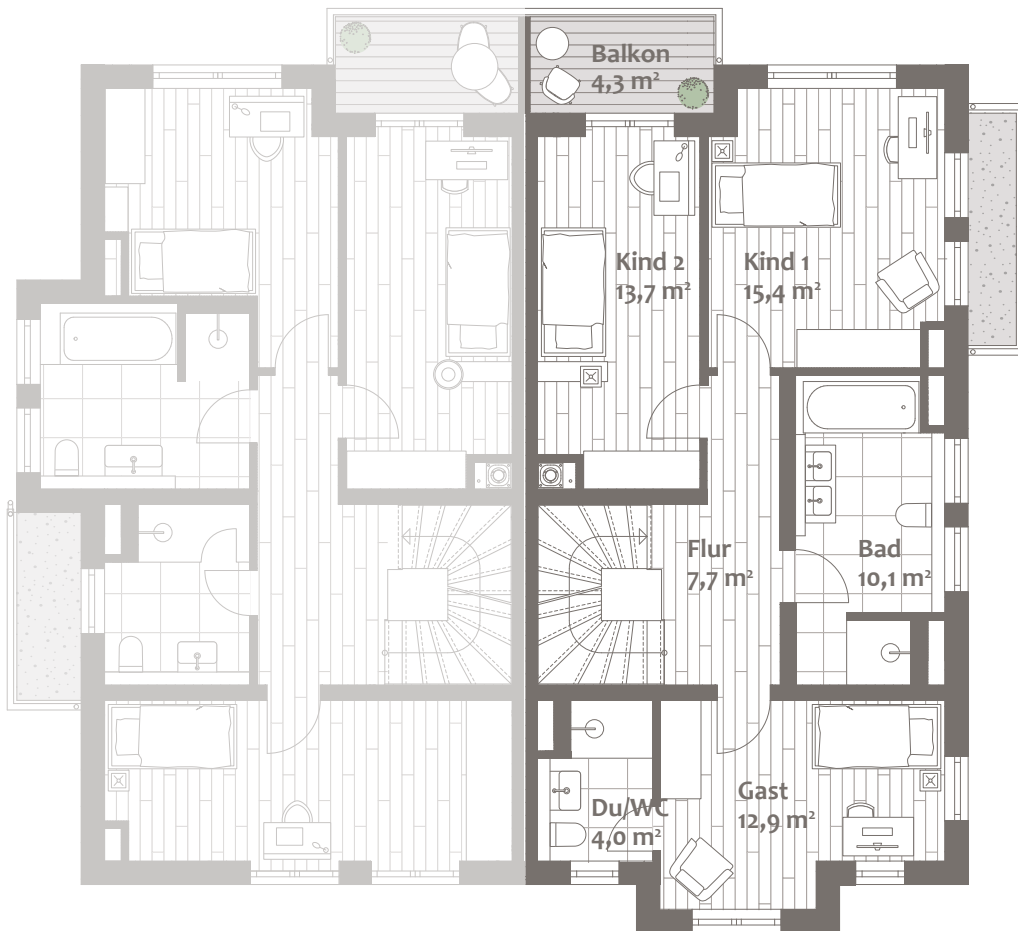
ERDGESCHOSS	WFL. M <sup>2</sup>	W / NFL. M <sup>2</sup>
Wohnen/Essen/Kochen	43,4	43,4
Speise/Abstellraum	5,4	5,4
WC	3,2	3,2
Diele/Garberobe	15,3	15,3
	67,3	67,3
Terrasse (zu 1/3)	8,3	25,0
<b>Wohnfläche Erdgeschoss</b>	<b>75,6</b>	
<b>Wohn-/Nutzfläche Erdgeschoss</b>		<b>92,3</b>



Flächenangaben sind ungefähre Werte.  
Grundrisse sind zur Maßentnahme nicht geeignet.



# OBERGESCHOSS



OBERGESCHOSS	WFL. M <sup>2</sup>	W / NFL. M <sup>2</sup>
Kind 1	15,4	15,4
Bad	10,1	10,1
Gast	12,9	12,9
Dusche / WC	4,0	4,0
Flur	7,7	7,7
Kind 2	13,7	13,7
	63,8	63,8
Balkon	(zu 1/2) 2,2	4,3
<b>Wohnfläche Obergeschoss</b>	<b>66,0</b>	
<b>Wohn-/Nutzfläche Obergeschoss</b>		<b>68,1</b>

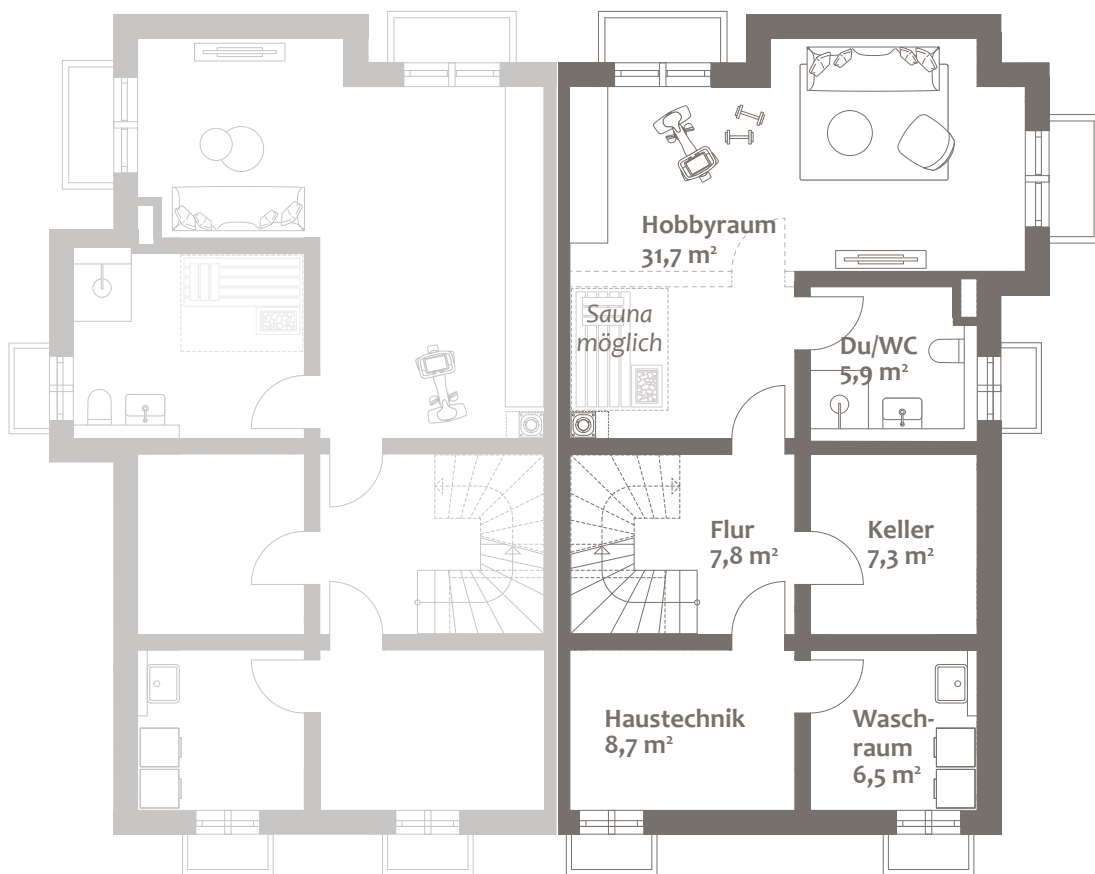
# DACHGESCHOSS



DACHGESCHOSS	WFL. M <sup>2</sup>	W /NFL. M <sup>2</sup>
Schlafen	17,6	17,6
Bad	13,1	13,1
Abstellraum	0,5	0,5
Flur	2,0	2,0
Ankleide	9,3	9,3
<b>Wohnfläche Dachgeschoss</b>	<b>42,5</b>	
<b>Wohn-/Nutzfläche Dachgeschoss</b>		<b>42,5</b>

DFF = Dachflächenfenster  
LL = Lichtlinse

# UNTERGESCHOSS



UNTERGESCHOSS		WFL. M <sup>2</sup>	W / NFL. M <sup>2</sup>
Hobbyraum	(zu 1/2)	15,9	31,7
Flur	(zu 1/2)	3,9	7,8
Dusche/WC	(zu 1/2)	3,0	5,9
Keller			7,3
<b>Wohnfläche Untergeschoss</b>		<b>22,7</b>	
<b>Wohn-/Nutzfläche Untergeschoss</b>			<b>52,7</b>

Flächenangaben sind ungefähre Werte.  
Grundrisse sind zur Maßentnahme nicht geeignet.



# BERATUNG UND VERKAUF

VILLENHÄLFTE  
TANNENSTRASSE 1, OBERSCHLEISSEIM

HAUS B

Grundstücksgröße ca. 525 \* m<sup>2</sup>, davon 310 m<sup>2</sup> Gartenfläche,  
Festpreis mit ca. 203,9 m<sup>2</sup> Wohnfläche,  
mit voll ausgebautem Dachgeschoss, 3 Badezimmern, 1 Gäste-WC,  
ausgebautem Hobbyraum mit Dusche/WC, Garagen, Gartenzaun,  
Zuwegungen und Außenanlagen, sowie allen Erschließungskosten

\*Hauptgrundstück ① 476 m<sup>2</sup> + Garagengrundstück ② 49 m<sup>2</sup>

**Kaufpreis**

**2.330.000 €**  
provisionsfrei – direkt vom Bauträger

Baubeginn: Februar 2022  
Fertigstellung: Winter 2022/23

Dieser Preis ist ein garantierter Festpreis. Zwischenverkauf vorbehalten.  
Diese Preisliste ist fester Bestandteil des Verkaufsprospektes.  
Mit ihrer Änderung verlieren alle früheren Preislisten ihre Gültigkeit.

München, November 2021

Ein Projekt von:



**DOMINO Bau- und Handels GmbH**  
Winzererstraße 47 · 80797 München  
Tel. +49 89 30 79 22-0 · Fax +49 89 308 35 97  
vertrieb@domino-bau.de · www.domino-bau.de

**DOMINO**

BAUEN MIT ANSPRUCH

**DOMINO Bau**

Winzererstraße 47  
80797 München

Telefon: 089 307922-0  
[vertrieb@domino-bau.de](mailto:vertrieb@domino-bau.de)  
[www.domino-bau.de](http://www.domino-bau.de)