

**DOMINO**  
BAUEN MIT ANSPRUCH

**WOHNUNG 5 & 6**  
(zusammengelegt)  
**DACHGESCHOSS**

**PE 10**

PEGNITZSTRASSE 10  
NYMPHENBURG - GERN



# WOHNUNG 5&6 (zusammengelegt)

## DACHGESCHOSS

DACHGESCHOSS		WFL. M <sup>2</sup>	W/NFL. M <sup>2</sup>
Wohnen / Essen / Kochen		44,0	44,0
Bad		15,7	15,7
Ankleide		15,7	15,7
Schlafen		17,4	17,4
Kind 2		14,6	14,6
Dusche / WC		7,6	7,6
Kind 1		23,0	23,0
Diele / Flur		18,0	18,0
WC		3,4	3,4
Abstellraum / HWR		4,2	4,2
		163,6	163,6
UNTERGESCHOSS		WFL. M <sup>2</sup>	W/NFL. M <sup>2</sup>
Keller 1			3,6
Keller 2			3,7
<b>Summe</b>		163,6	170,9
Dachterrasse (West)	(zu 1/2)	2,4	4,8
Dachterrasse (Nord)	(zu 1/2)	2,8	5,6
Dachterrasse (Ost)	(zu 1/2)	2,4	4,8
Balkon (Südost)	(zu 1/2)	1,8	3,6
Balkon (Südwest)	(zu 1/2)	1,8	3,6
<b>Gesamte Wohnfläche</b>		<b>174,8</b>	
<b>Gesamte Wohn-/Nutzfläche</b>			<b>193,3</b>

4-Zimmer-Wohnung

Kaufpreis: 2.700.000 €

Flächenangaben sind ungefähre Werte.  
Grundrisse sind zur Maßentnahme nicht geeignet.

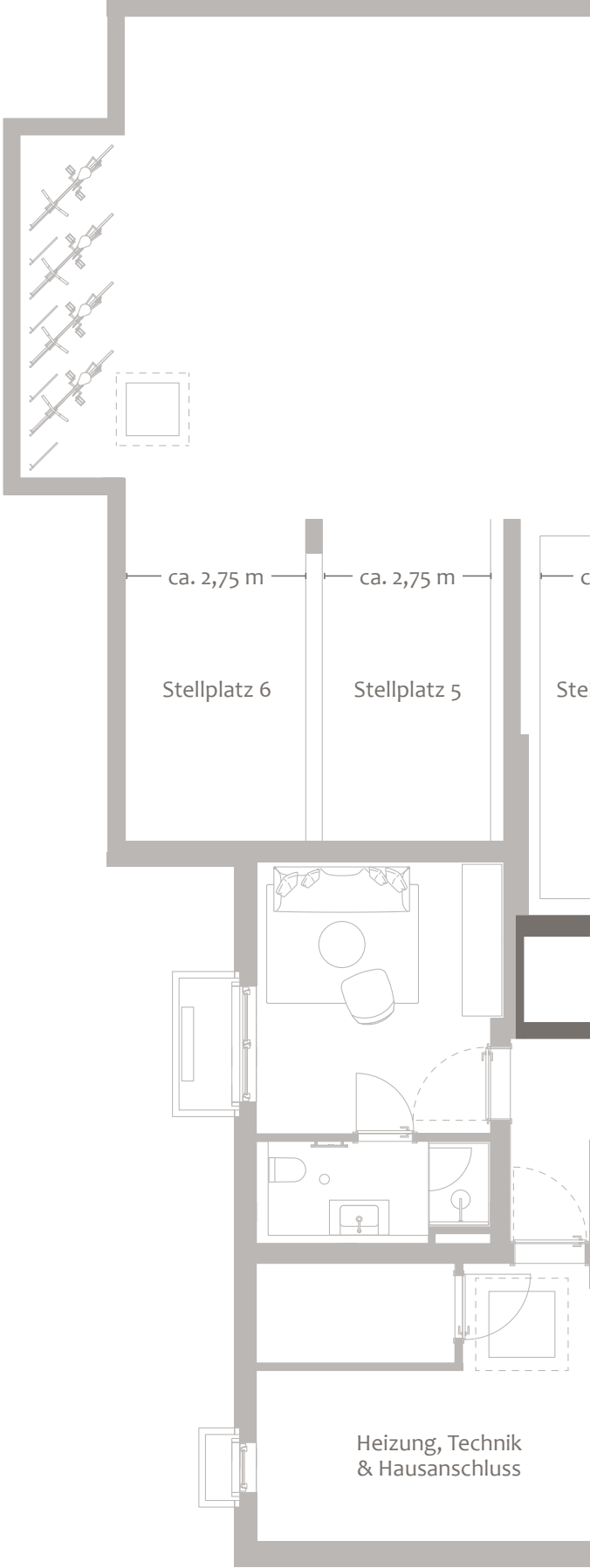
# DACHGESCHOSS

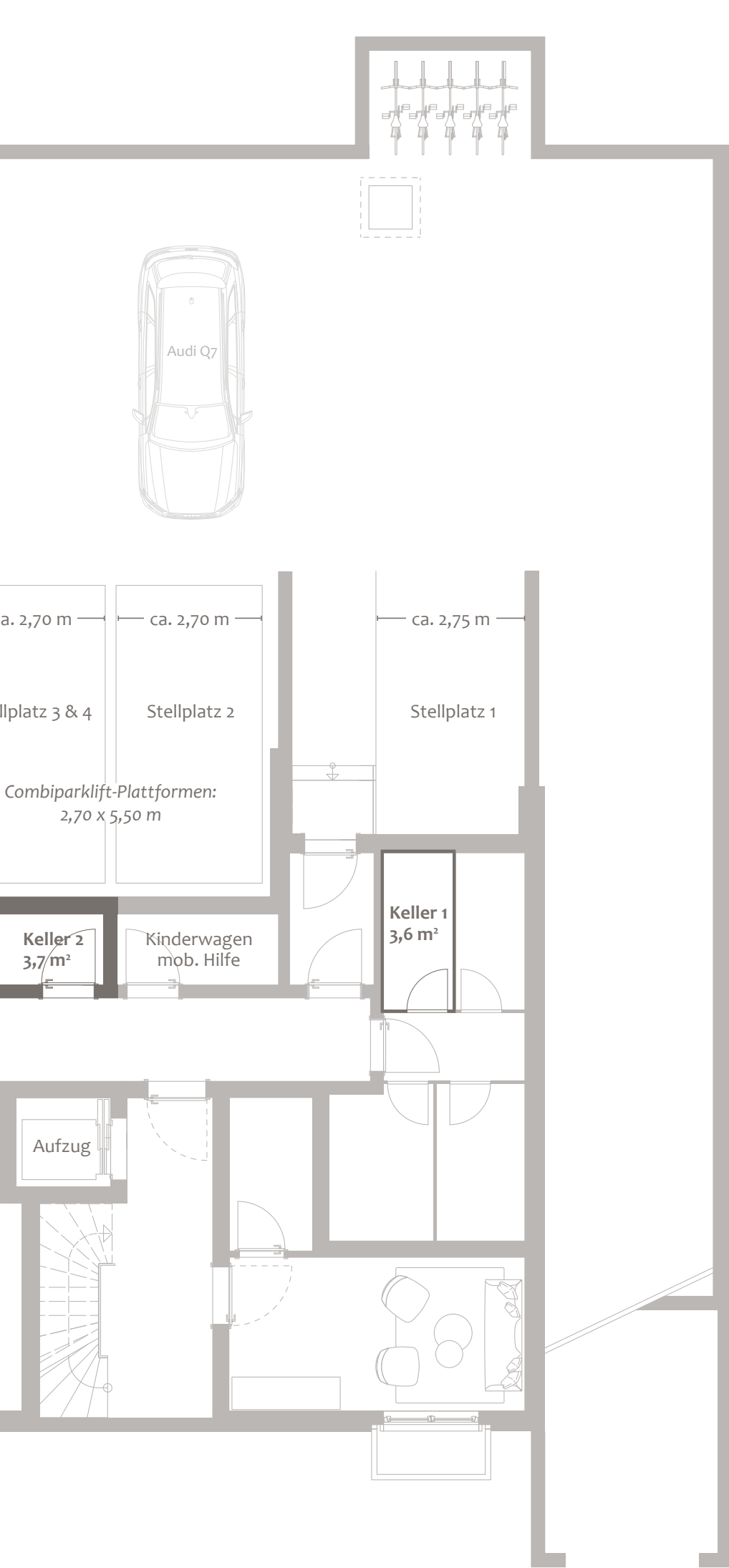


DFF = Dachflächenfenster

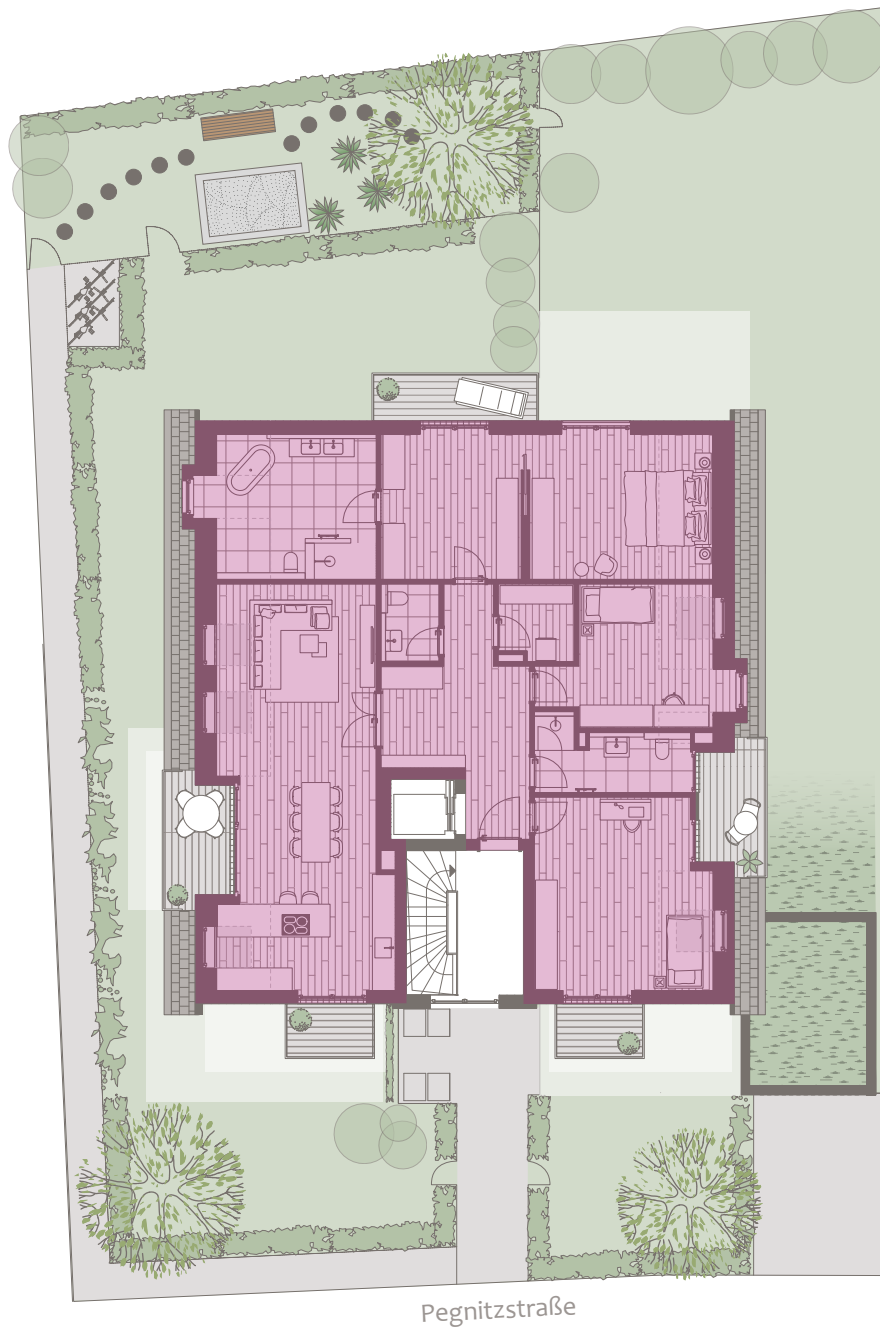


# UNTERGESCHOSS





# GRUNDSTÜCK & GRUNDRISS DG



## Wohnung 5&6 (zusammengelegt), Dachgeschoss

Wohnfläche ca. 174,8 m<sup>2</sup>, Wohn-/Nutzfläche ca. 193,3 m<sup>2</sup>

<b>Kaufpreis</b>	<b>2.700.000 €</b>
Tiefgaragenstellplatz (normal)	40.000 €
Tiefgaragenstellplatz (Combiparker)	35.000 €

**Baubeginn:** Januar 2022

**Fertigstellung:** Sommer 2023 (voraussichtlich)

Dieser Preis ist ein garantierter Festpreis. Zwischenverkauf vorbehalten.

Diese Preisliste ist fester Bestandteil des Verkaufsprospekts.

Mit ihrer Änderung verlieren alle früheren Preislisten ihre Gültigkeit.

München, Dezember 2021

Ein Projekt von:



**DOMINO Bau- und Handels GmbH**

Winzererstraße 47 · 80797 München

Tel. +49 89 30 79 22-0 · Fax +49 89 308 35 97

vertrieb@domino-bau.de · www.domino-bau.de