

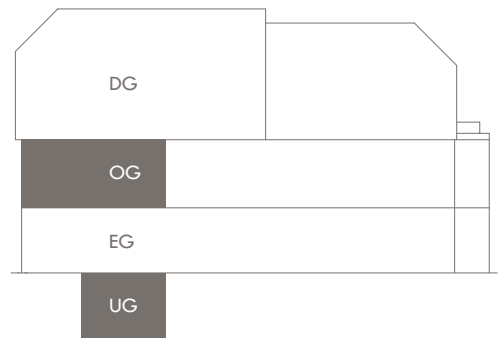
DOMINO
BAUEN MIT ANSPRUCH

WOHNUNG 3
OBERGESCHOSS



SCH 06

SCHERBAUMSTRASSE 6
MÜNCHEN | ALTPERLACH



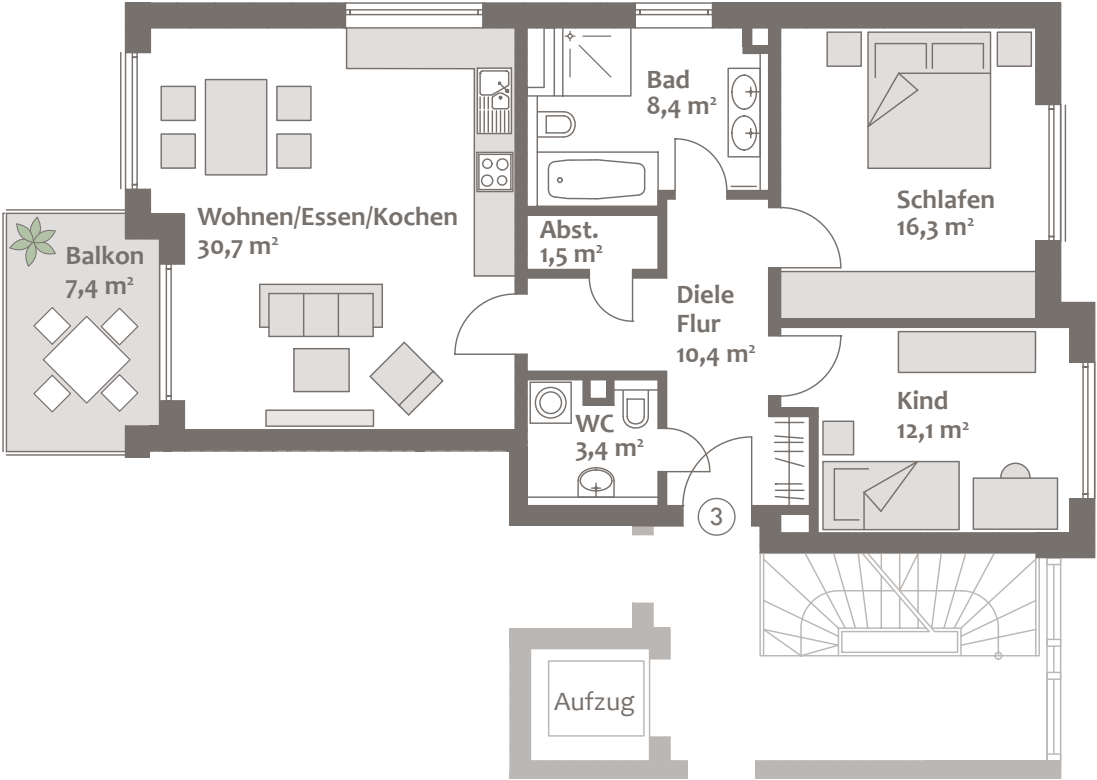
WOHNUNG 3

OBERGESCHOSS

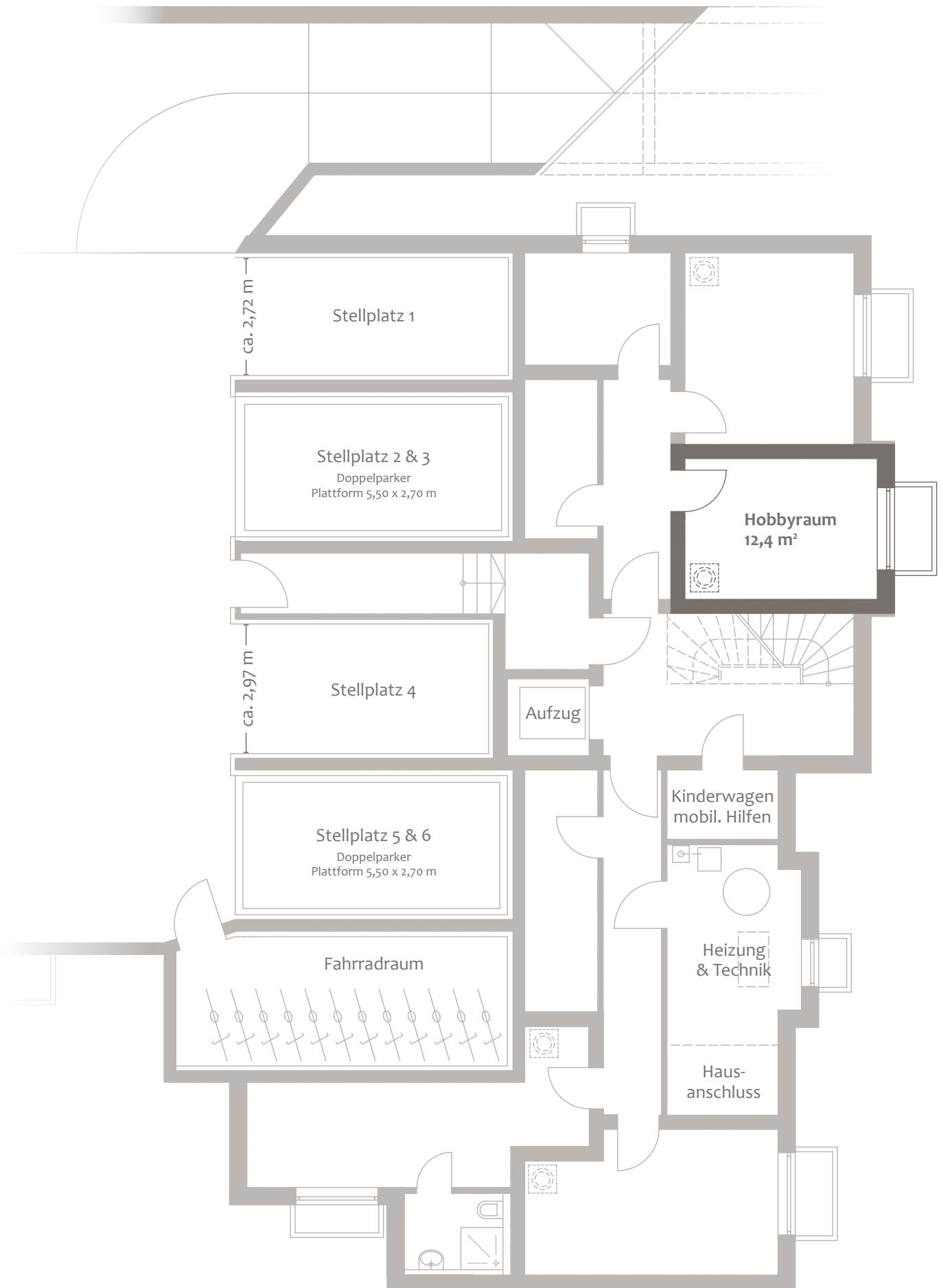
OBERGESCHOSS	WFL. M ²	W/NFL. M ²
Wohnen/Essen/Kochen	30,7	30,7
Bad	8,4	8,4
Schlafen	16,3	16,3
Kind	12,1	12,1
Diele/Flur	10,4	10,4
WC	3,4	3,4
Abstellraum	1,5	1,5
	82,8	82,8
UNTERGESCHOSS	WFL. M ²	W/NFL. M ²
Hobbyraum (zu 1/2)	6,2	12,4
Summe	89,0	95,2
Putzabzug 1,5 %	-1,3	-1,4
Balkon (zu 1/2)	3,7	7,4
Gesamte Wohnfläche	91,4	
Gesamte Wohn-/Nutzfläche		101,2

Flächenangaben sind ungefähre Werte.
Grundrisse sind zur Maßentnahme nicht geeignet.

OBERGESCHOSS



UNTERGESCHOSS



GRUNDSTÜCK



Wohnung 3, Obergeschoss

Wohnfläche ca. 91,4 m²,
Wohn-/Nutzfläche ca. 101,2 m²

Kaltmiete
Warmmiete

1.919 €
2.269 €

Ein Projekt von:

DOMINO
BAUEN MIT ANSPRUCH

DOMINO Bau- & Handels GmbH
Winzererstraße 47 · 80797 München
Tel. +49 89 30 79 22-0 · Fax +49 89 308 35 97
vertrieb@domino-bau.de · www.domino-bau.de

DOMINO

BAUEN MIT ANSPRUCH

DOMINO Bau- & Handels - GmbH

Winzererstraße 47
80797 München

Telefon: 089 307922-0
vertrieb@domino-bau.de
www.domino-bau.de