

DOMINO

BAUEN MIT ANSPRUCH

WOHNUNG 1  
HAUS 2 | ERDGESCHOSS



GOYASTRASSE 7  
MÜNCHEN | SOLLN



# WOHNUNG 1

## HAUS 2 | ERDGESCHOSS

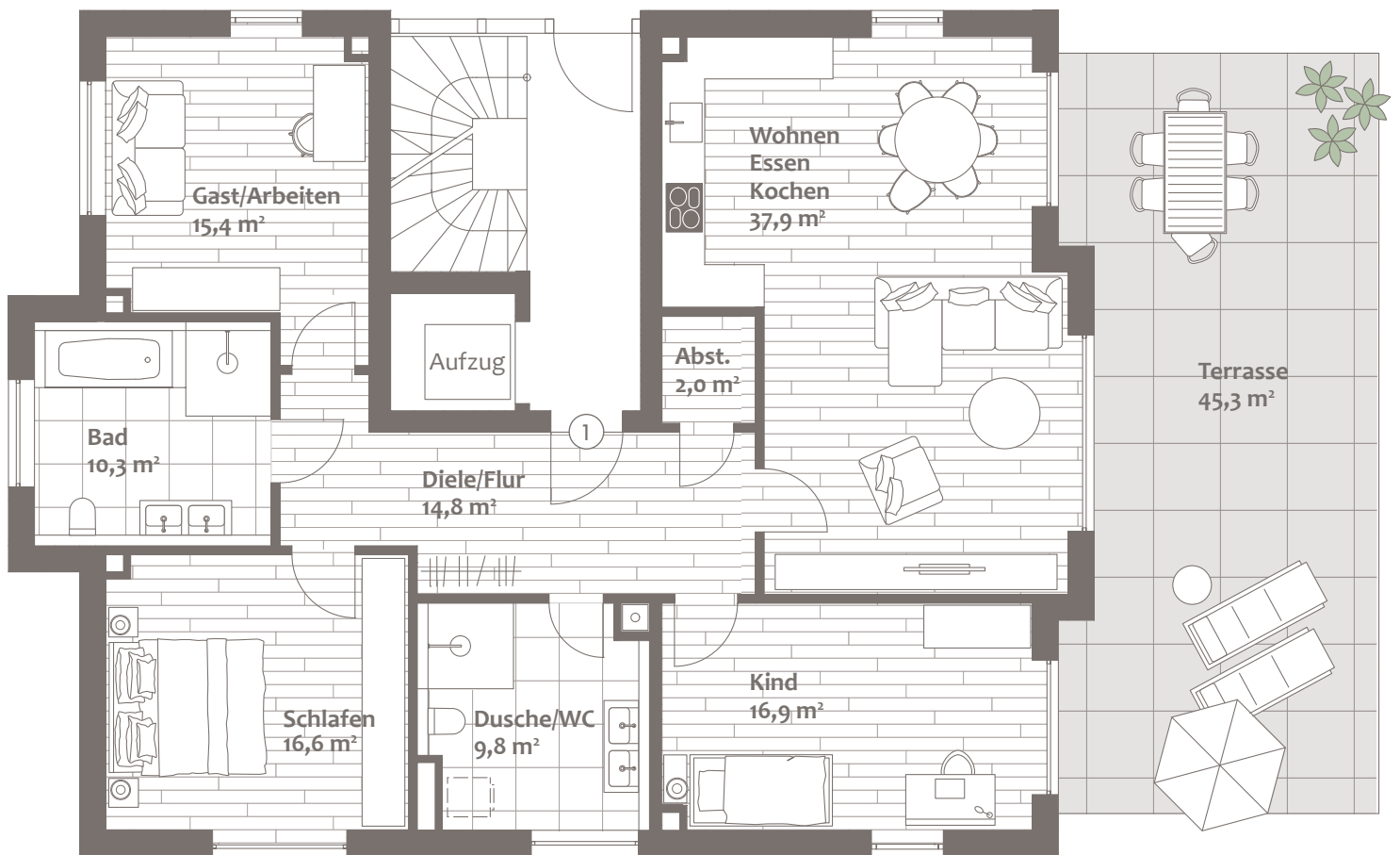
| ERDGESCHOSS                     |          | WFL. M <sup>2</sup> | W/NFL. M <sup>2</sup> |
|---------------------------------|----------|---------------------|-----------------------|
| Wohnen/Essen/Kochen             |          | 37,9                | 37,9                  |
| Abstellraum                     |          | 2,0                 | 2,0                   |
| Kind                            |          | 16,9                | 16,9                  |
| Dusche/WC                       |          | 9,8                 | 9,8                   |
| Schlafen                        |          | 16,6                | 16,6                  |
| Bad                             |          | 10,3                | 10,3                  |
| Gast/Arbeiten                   |          | 15,4                | 15,4                  |
| Diele/Flur                      |          | 14,8                | 14,8                  |
|                                 |          | 123,6               | 123,6                 |
| UNTERGESCHOSS                   |          | WFL. M <sup>2</sup> | W/NFL. M <sup>2</sup> |
| Hobbyraum                       | (zu 1/2) | 6,2                 | 12,5                  |
| Dusche/WC                       | (zu 1/2) | 1,8                 | 3,5                   |
| <b>Summe</b>                    |          | 131,6               | 139,7                 |
| Putzabzug 1,5 %                 |          | -2,0                | -2,1                  |
| Terrasse                        | (zu 1/3) | 15,1                | 45,3                  |
| <b>Gesamte Wohnfläche</b>       |          | <b>144,7</b>        |                       |
| <b>Gesamte Wohn-/Nutzfläche</b> |          |                     | <b>182,9</b>          |

4-Zimmer-Wohnung

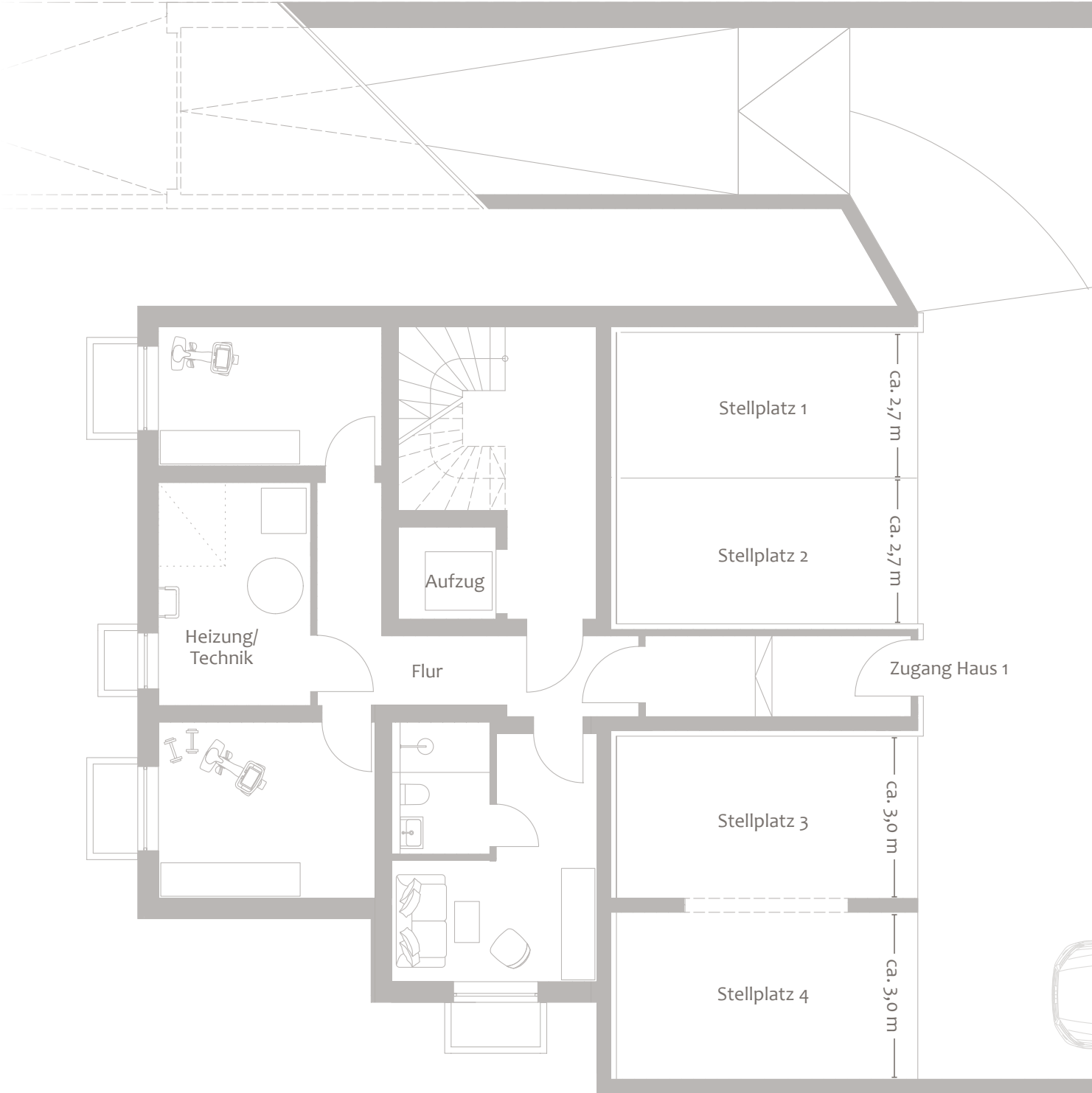
Kaufpreis: 2.310.000 €

Flächenangaben sind ungefähre Werte.  
Grundrisse sind zur Maßentnahme nicht geeignet.

# ERDGESCHOSS

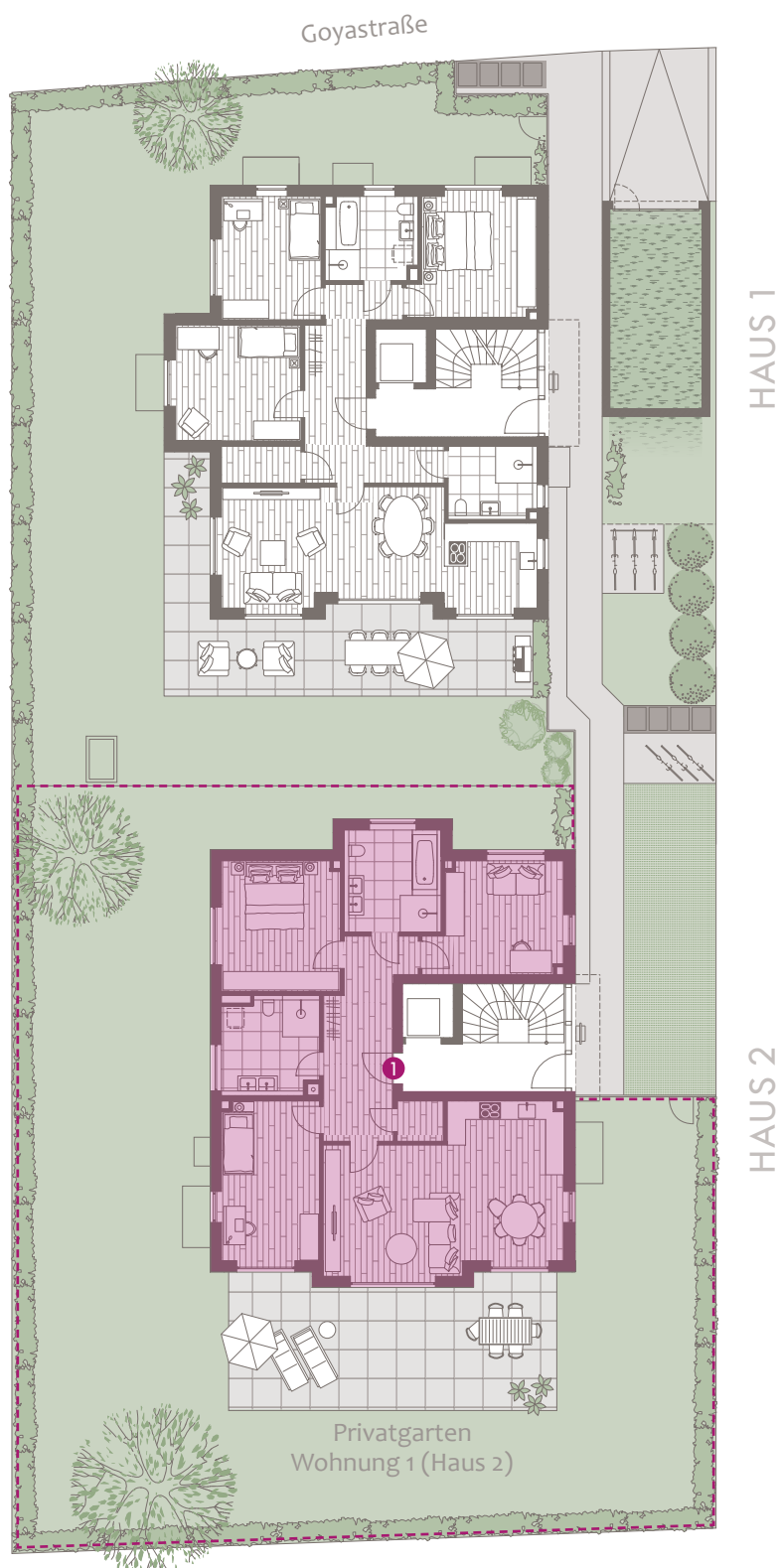


# UNTERGESCHOSS





# GRUNDSTÜCK & GRUNDRISS EG



HAUS 1

HAUS 2

## Haus 2

### Wohnung 1, Erdgeschoss (barrierefrei)

Wohnfläche ca. 144,7 m<sup>2</sup>,  
Wohn-/Nutzfläche ca. 182,9 m<sup>2</sup>,  
zuzüglich ca. 347 m<sup>2</sup> Gartenanteil  
als Sondernutzungsfläche

### Kaufpreis

2.310.000 €

Tiefgaragenstellplatz

je 40.000 €

**Baubeginn: Herbst 2022**

**Fertigstellung: Herbst 2024 (voraussichtlich)**

Dieser Preis ist ein garantierter Festpreis. Zwischenverkauf vorbehalten. Diese Preisliste ist fester Bestandteil des Verkaufsprospekts. Mit ihrer Änderung verlieren alle früheren Preislisten ihre Gültigkeit.

München, Oktober 2022

Ein Projekt von:

**DOMINO**  
BAUEN MIT ANSPRUCH

**DOMINO Bau- & Handels GmbH**

Winzererstraße 47 · 80797 München

Tel. +49 89 30 79 22-0 · Fax +49 89 308 35 97

vertrieb@domino-bau.de · www.domino-bau.de