

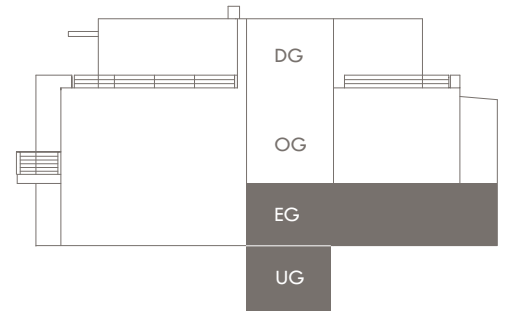
DOMINO
BAUEN MIT ANSPRUCH

WOHNUNG 2
HAUS 1 | ERDGESCHOSS



TR28

TROLLBLUMENSTRASSE 28
MÜNCHEN | FASANERIE



WOHNUNG 2

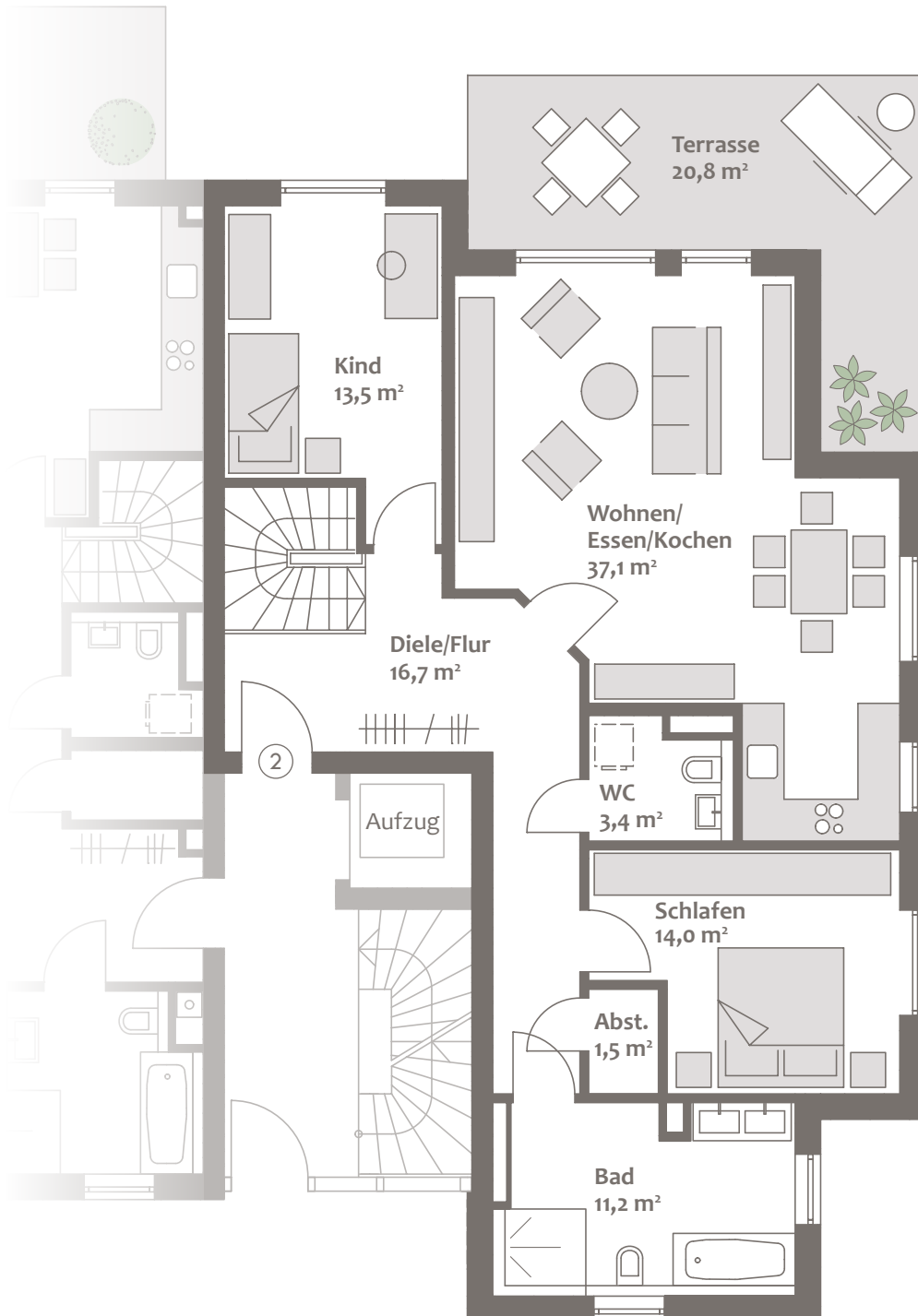
HAUS 1 | ERDGESCHOSS

ERDGESCHOSS		WFL. M ²	W/NFL. M ²
Wohnen/Essen/Kochen		37,1	37,1
Schlafen		14,0	14,0
Bad		11,2	11,2
Abstellraum		1,5	1,5
Diele/Flur		16,7	16,7
WC		3,4	3,4
Kind		13,5	13,5
		97,4	97,4
UNTERGESCHOSS		WFL. M ²	W/NFL. M ²
Hobbyraum	(zu 1/2)	5,8	11,6
Vorraum/Flur	(zu 1/2)	0,8	1,5
Summe		104,0	110,5
Putzabzug 1,5 %		-1,6	-1,7
Terrasse	(zu 1/3)	6,9	20,8
Gesamte Wohnfläche		109,3	
Gesamte Wohn-/Nutzfläche			129,6

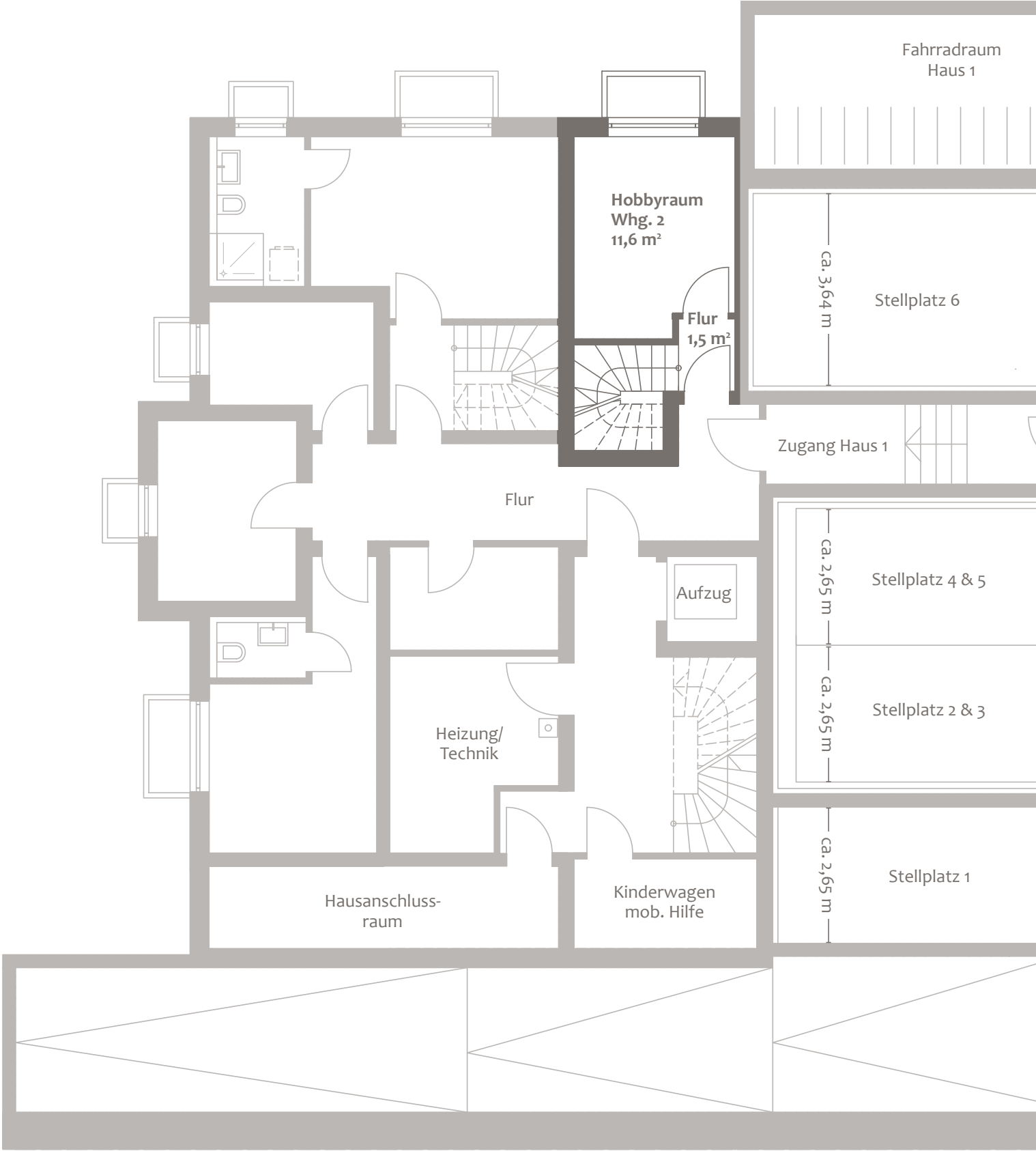
3-Zimmer-Wohnung mit direkt zugänglichem Hobbyraum

Flächenangaben sind ungefähre Werte.
Grundrisse sind zur Maßentnahme nicht geeignet.

ERDGESCHOSS



UNTERGESCHOSS



Fahrradraum
Haus 1

Hobbyraum
Whg. 2
11,6 m²

Flur
1,5 m²

Flur

Aufzug

Heizung/
Technik

Hausanschluss-
raum

Kinderwagen
mob. Hilfe

ca. 3,64 m

Stellplatz 6

Zugang Haus 1

ca. 2,65 m

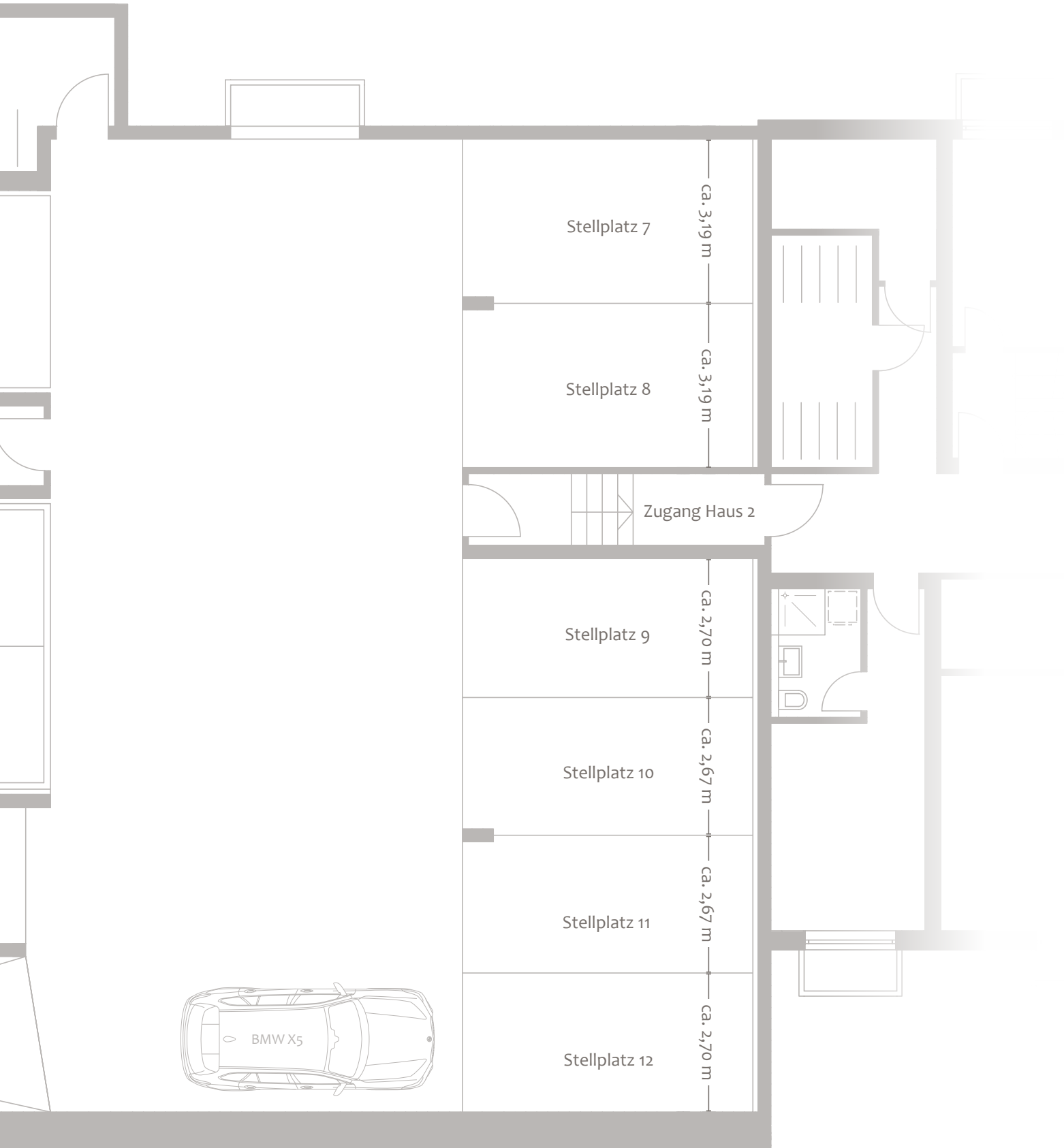
Stellplatz 4 & 5

ca. 2,65 m

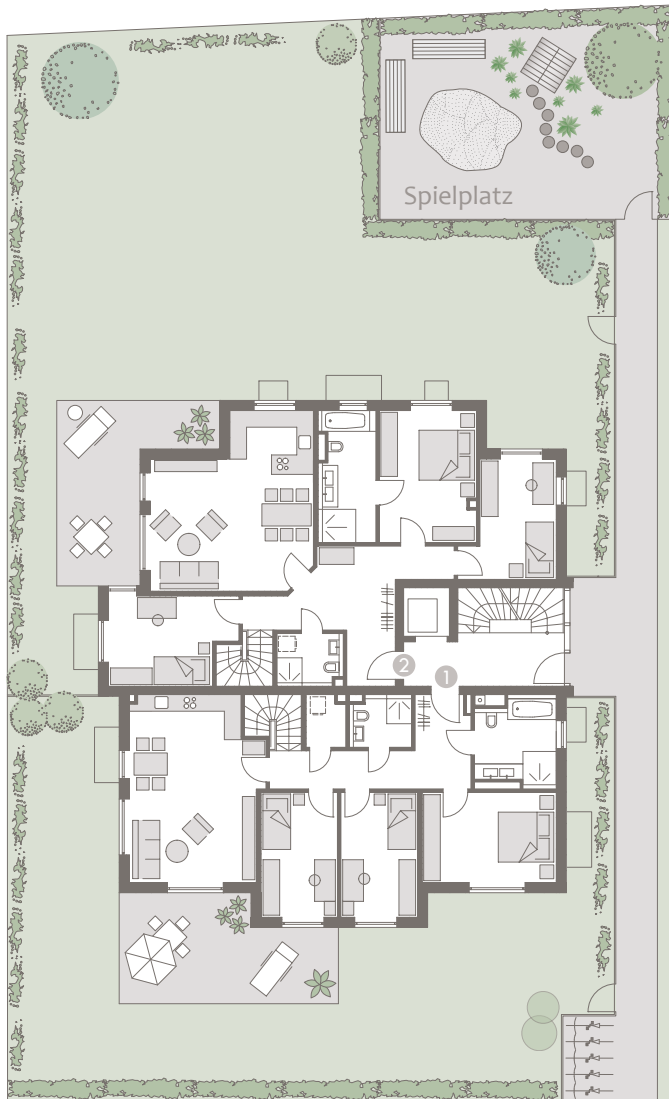
Stellplatz 2 & 3

ca. 2,65 m

Stellplatz 1

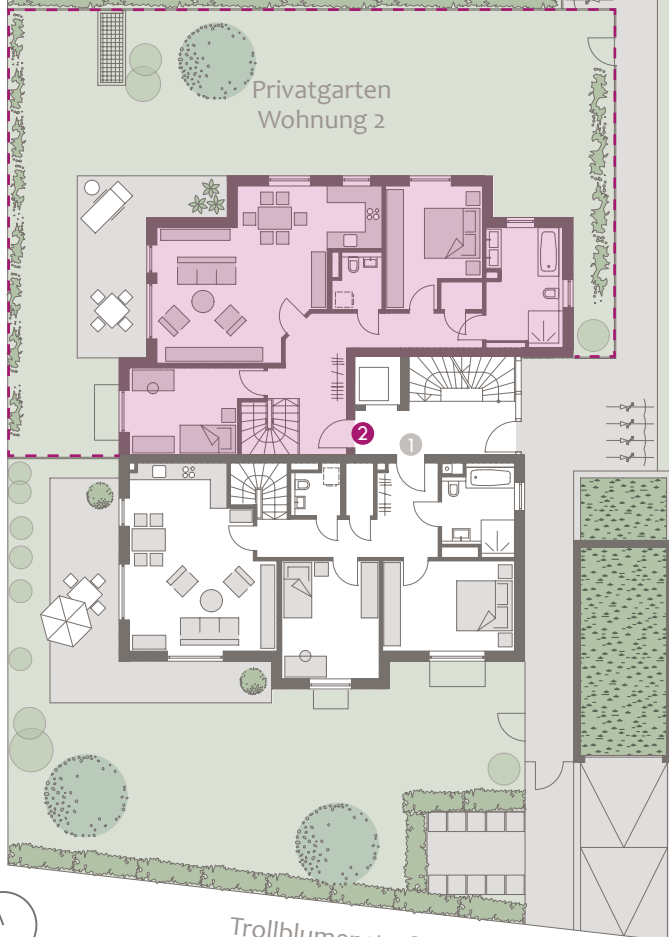


HAUS 2



Privatgarten
Wohnung 2

HAUS 1



GRUNDSTÜCK & GRUNDRISS EG

Wohnung 2, Erdgeschoss (barrierefrei)

Wohnfläche ca. 109,3 m²,
Wohn-/Nutzfläche ca. 129,6 m²,
zuzüglich ca. 195 m² Gartenanteil
als Sondernutzungsfläche

Ein Projekt von:

DOMINO
BAUEN MIT ANSPRUCH

DOMINO Bau - & Handels - GmbH

Winzererstraße 47 · 80797 München

Tel. +49 89 30 79 22-0 · Fax +49 89 308 35 97

vertrieb@domino-bau.de · www.domino-bau.de