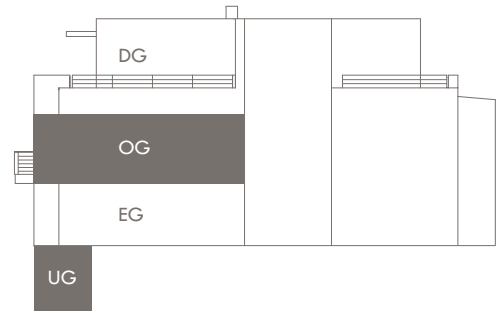


DOMINO
BAUEN MIT ANSPRUCH

WOHNUNG 3
HAUS 1 | OBERGESCHOSS

TR28

TROLLBLUMENSTRASSE 28
MÜNCHEN | FASANERIE



WOHNUNG 3

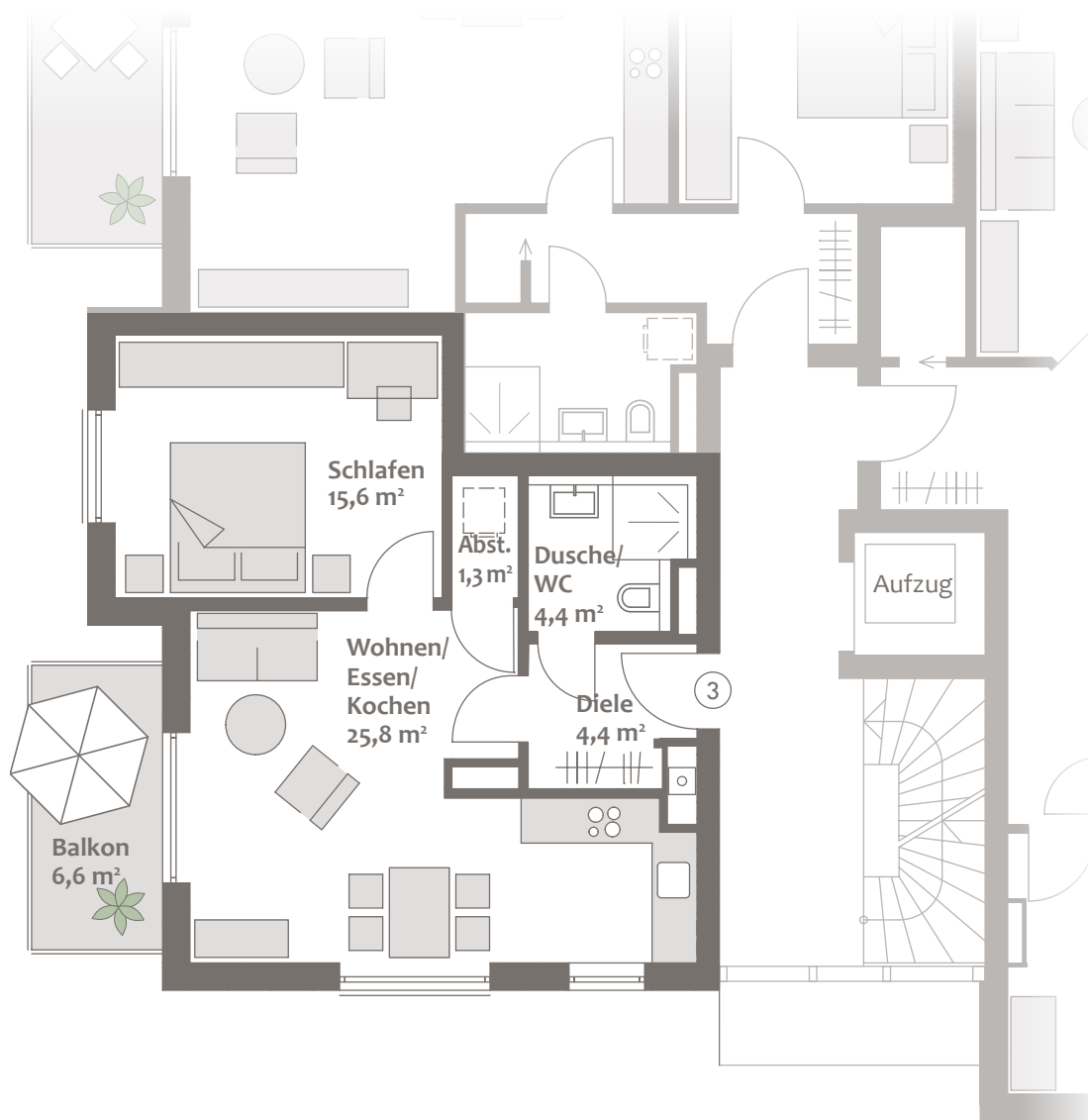
HAUS 1 | OBERGESCHOSS

OBERGESCHOSS	WFL. M ²	W/NFL. M ²
Wohnen/Essen/Kochen	25,8	25,8
Schlafen	15,6	15,6
Diele	4,4	4,4
Dusche/WC	4,4	4,4
Abstellraum	1,3	1,3
	51,4	51,4
UNTERGESCHOSS	WFL. M ²	W/NFL. M ²
Keller		9,4
Summe	51,4	60,9
Putzabzug 1,5 %	-0,8	-0,9
Balkon (zu 1/2)	3,3	6,6
Gesamte Wohnfläche	53,9	
Gesamte Wohn-/Nutzfläche		66,6

2-Zimmer-Wohnung mit Keller

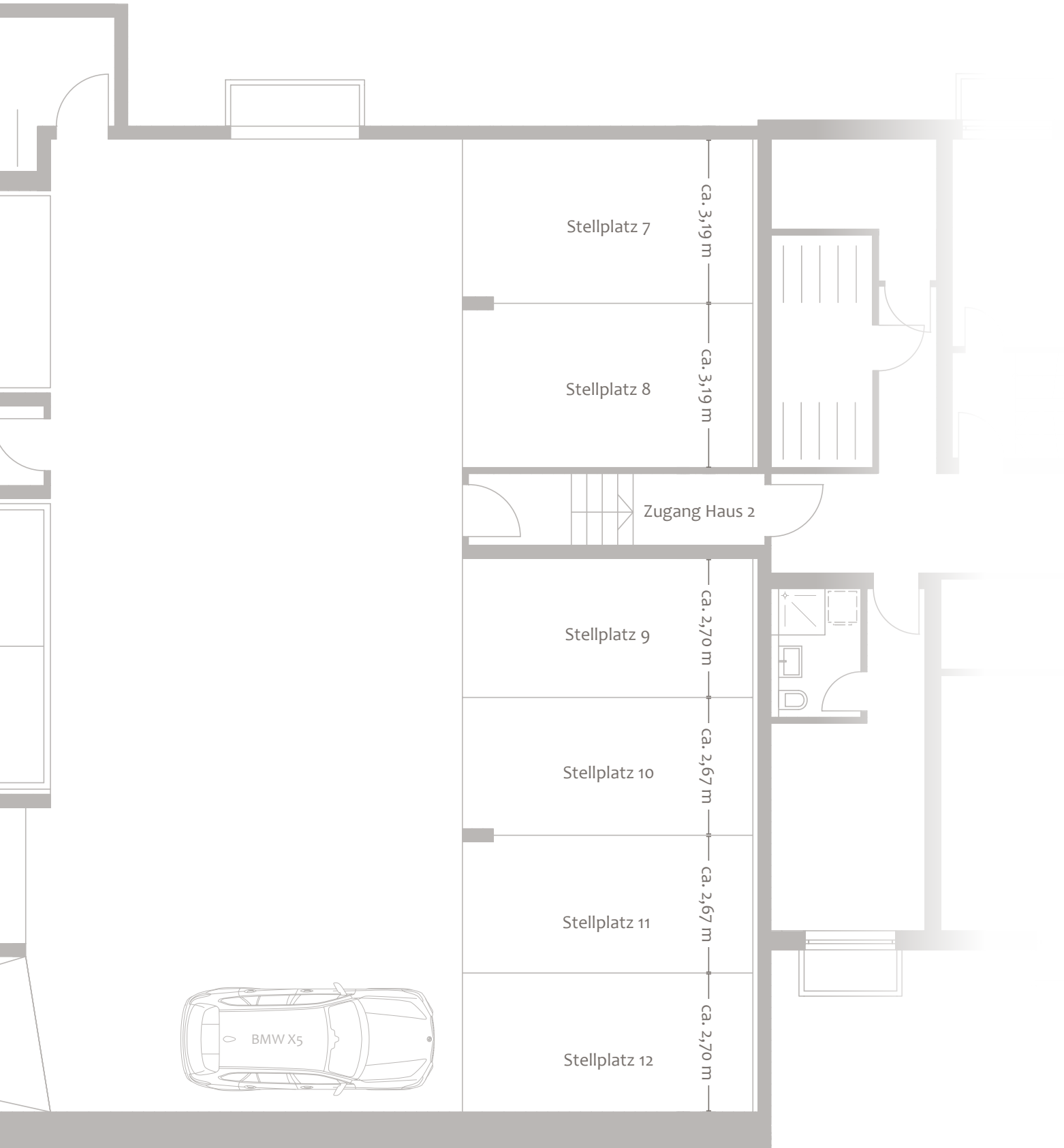
Flächenangaben sind ungefähre Werte.
Grundrisse sind zur Maßentnahme nicht geeignet.

OBERGESCHOSS

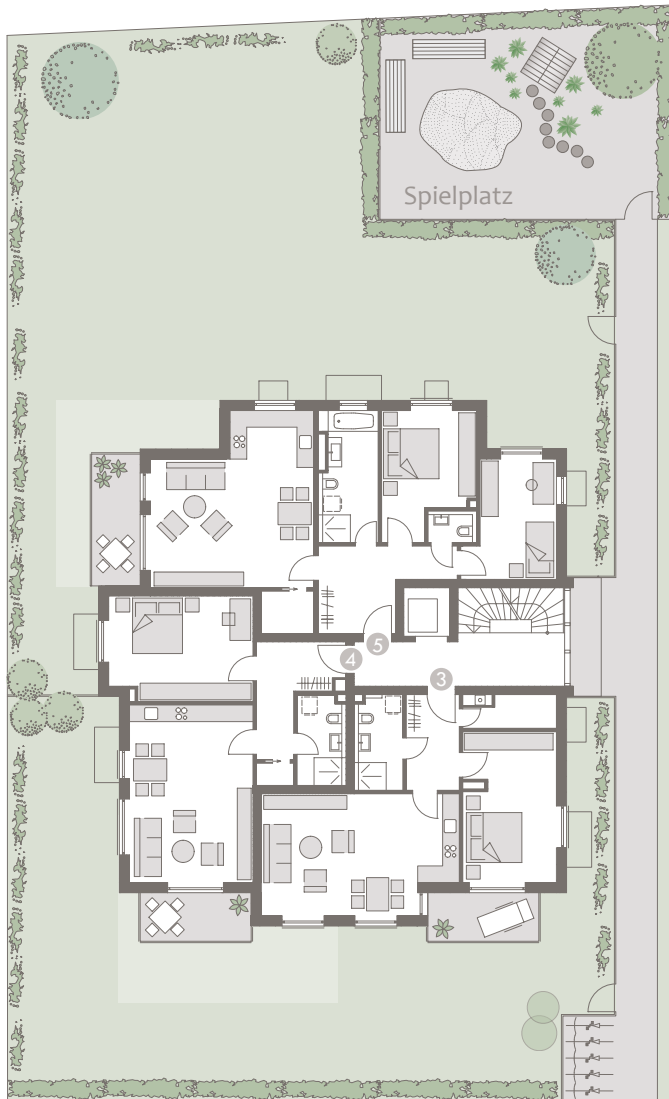


UNTERGESCHOSS

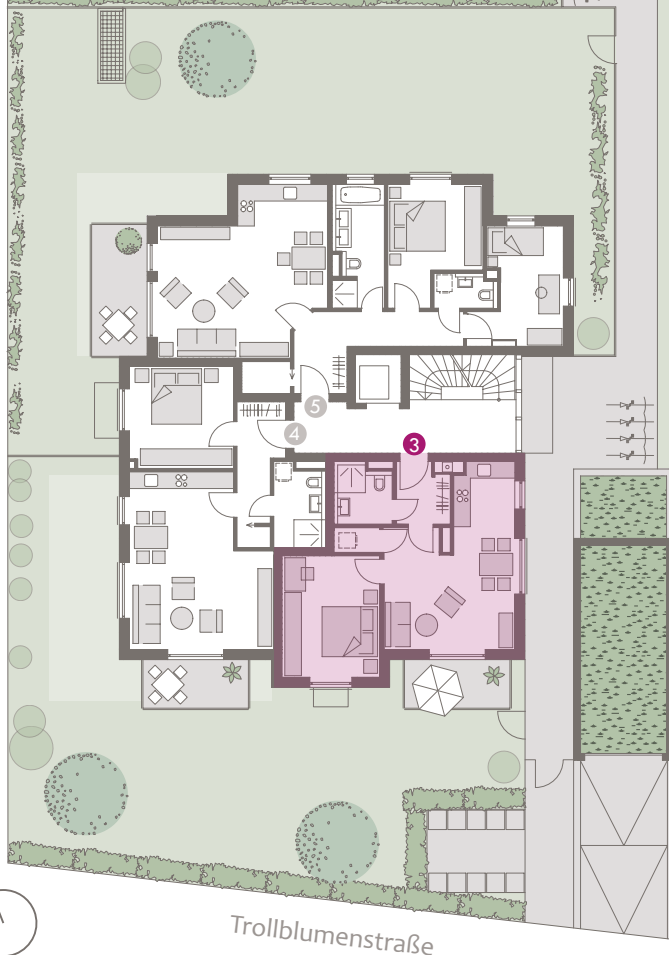




HAUS 2



HAUS 1



GRUNDSTÜCK & GRUNDRISSE OG

Wohnung 3, Obergeschoss

Wohnfläche ca. 53,9 m²,
Wohn-/Nutzfläche ca. 66,6 m²

Ein Projekt von:

DOMINO
BAUEN MIT ANSPRUCH

DOMINO Bau - & Handels - GmbH

Winzererstraße 47 · 80797 München

Tel. +49 89 30 79 22-0 · Fax +49 89 308 35 97

vertrieb@domino-bau.de · www.domino-bau.de