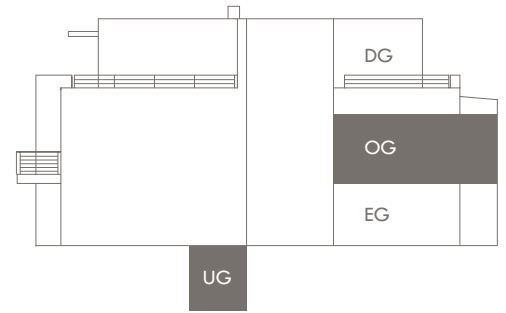


**DOMINO**  
BAUEN MIT ANSPRUCH

**WOHNUNG 5**  
HAUS 1 | OBERGESCHOSS

**TR28**

TROLLBLUMENSTRASSE 28  
MÜNCHEN | FASANERIE



# WOHNUNG 5

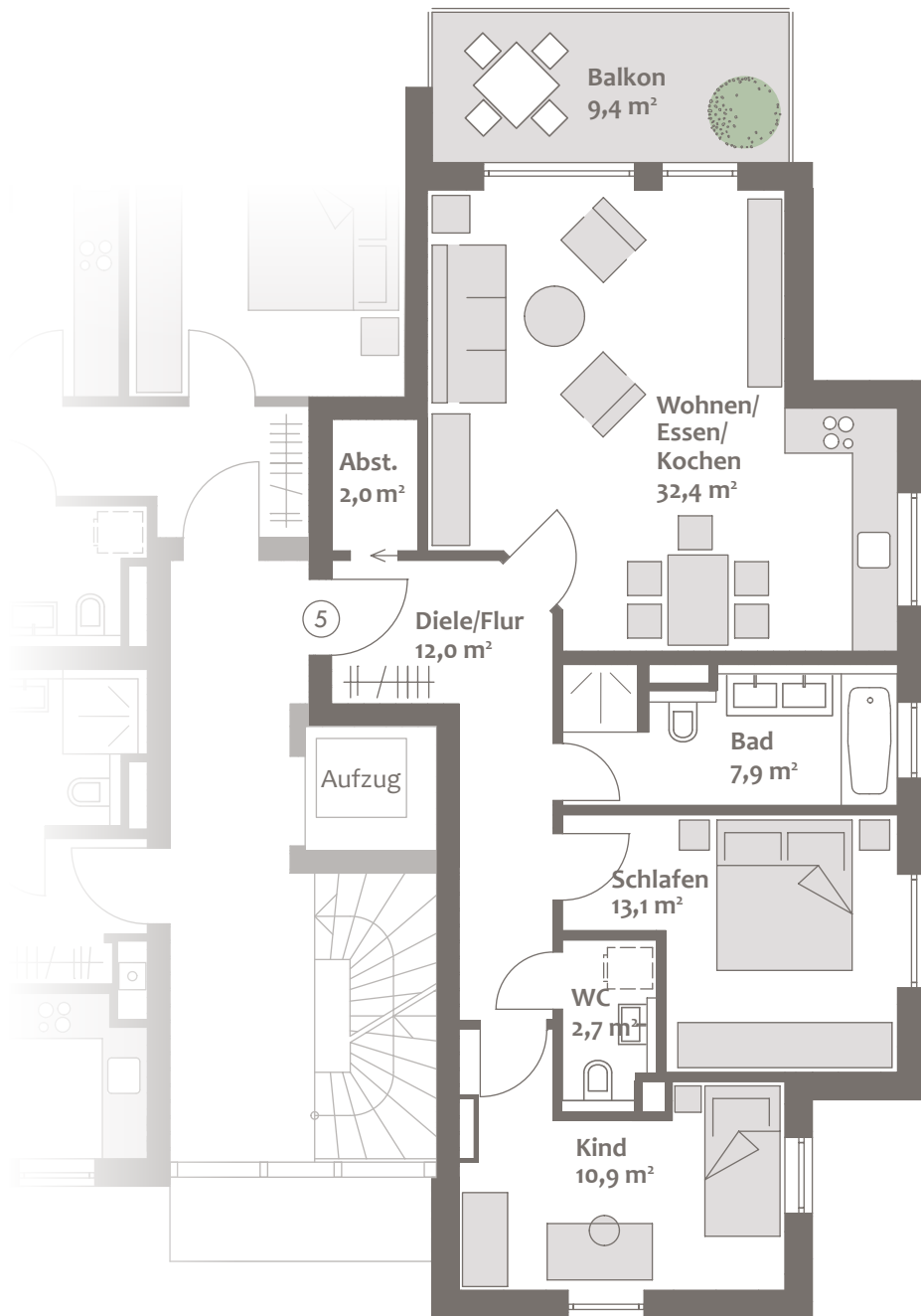
## HAUS 1 | OBERGESCHOSS

OBERGESCHOSS	WFL. M <sup>2</sup>	W/NFL. M <sup>2</sup>
Wohnen/Essen/Kochen	32,4	32,4
Bad	7,9	7,9
Schlafen	13,1	13,1
Kind	10,9	10,9
WC	2,7	2,7
Diele/Flur	12,0	12,0
Abstellraum	2,0	2,0
	81,0	81,0
UNTERGESCHOSS	WFL. M <sup>2</sup>	W/NFL. M <sup>2</sup>
Keller		6,6
<b>Summe</b>	81,0	87,6
Putzabzug 1,5 %	-1,2	-1,3
Balkon (zu 1/2)	4,7	9,4
<b>Gesamte Wohnfläche</b>	<b>84,5</b>	
<b>Gesamte Wohn-/Nutzfläche</b>		<b>95,7</b>

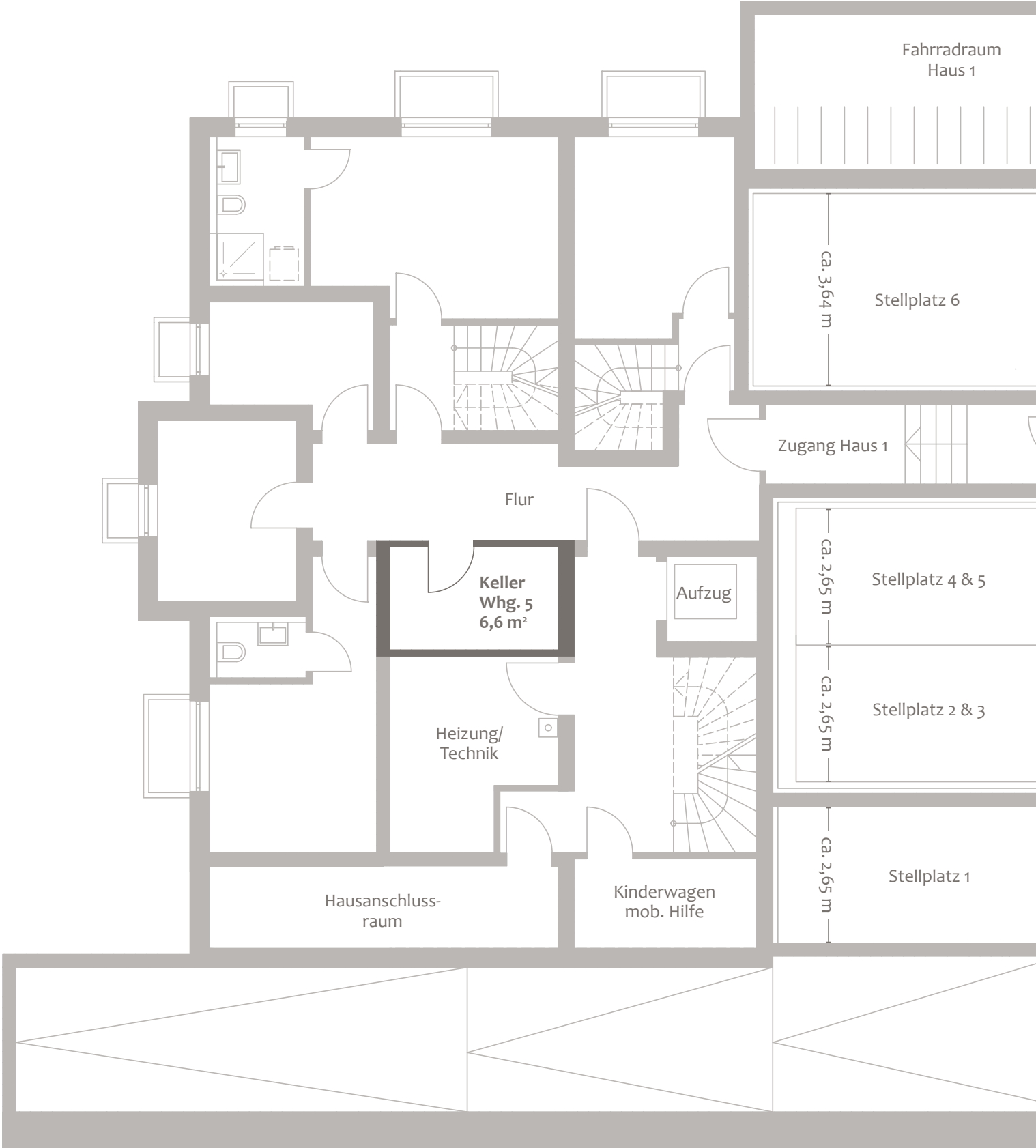
3-Zimmer-Wohnung mit Keller

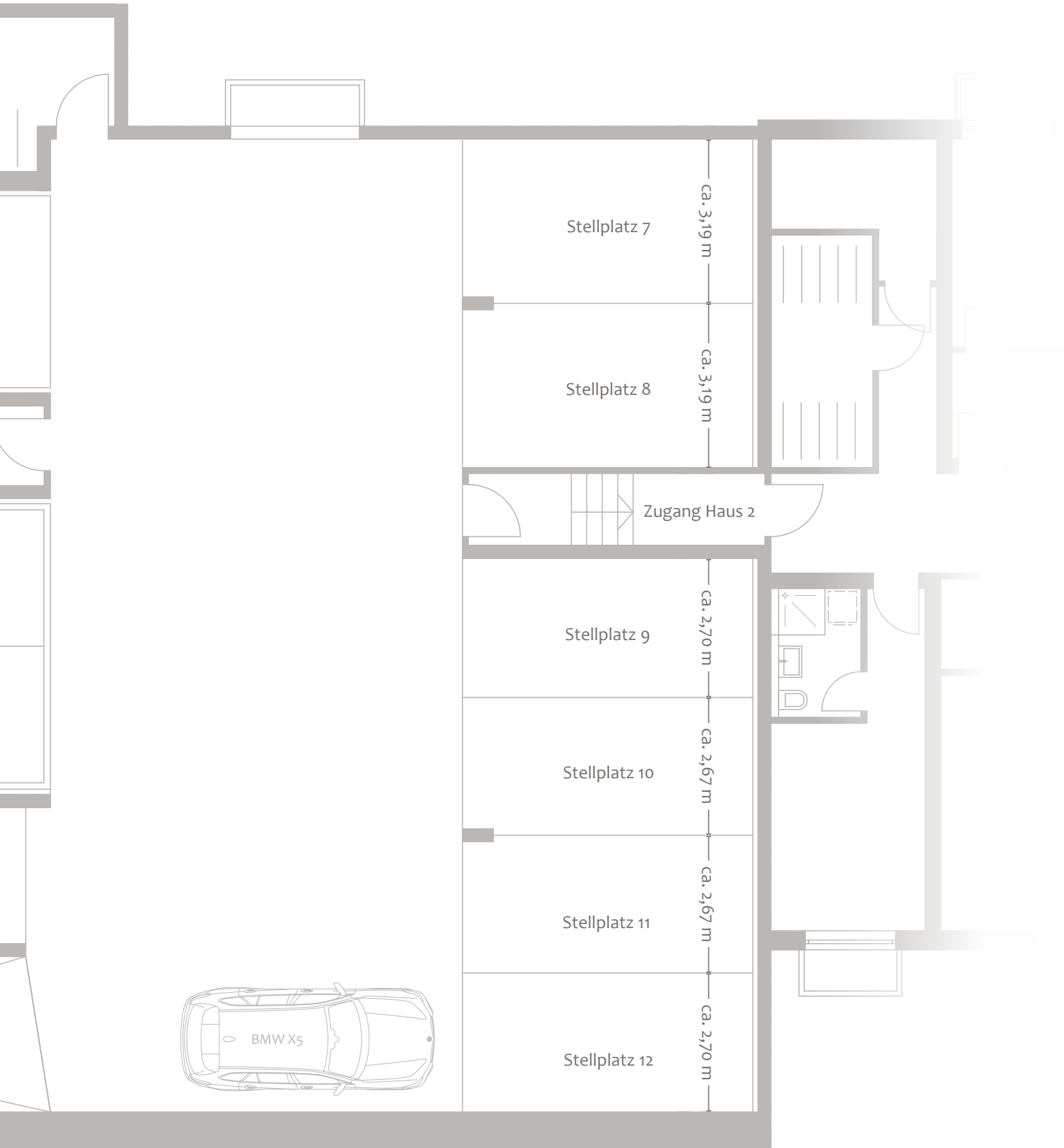
Flächenangaben sind ungefähre Werte.  
Grundrisse sind zur Maßentnahme nicht geeignet.

# OBERGESCHOSS

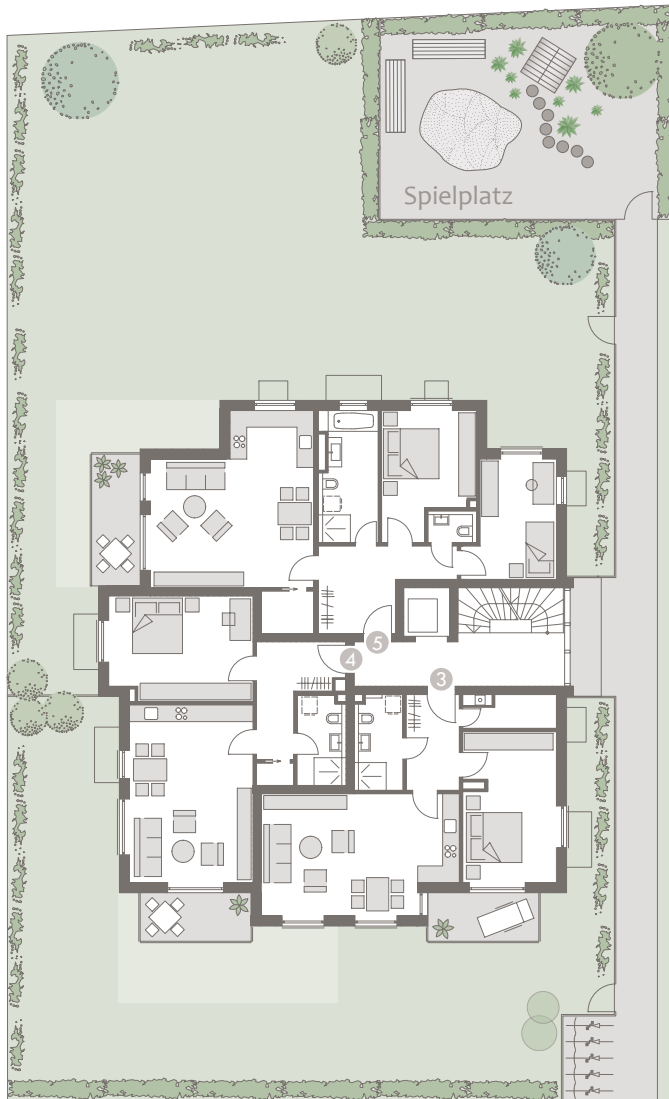


# UNTERGESCHOSS

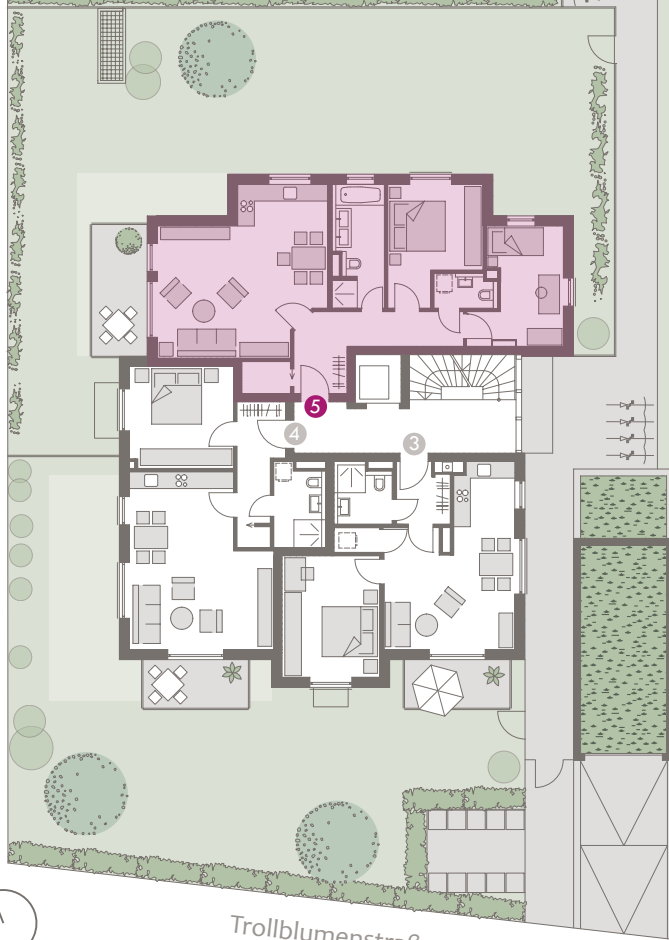




HAUS 2



HAUS 1



# GRUNDSTÜCK & GRUNDRISS OG

## Wohnung 5, Obergeschoss

Wohnfläche ca. 84,5 m<sup>2</sup>,

Wohn-/Nutzfläche ca. 95,7 m<sup>2</sup>

Ein Projekt von:

**DOMINO**  
BAUEN MIT ANSPRUCH

**DOMINO Bau - & Handels - GmbH**

Winzererstraße 47 · 80797 München

Tel. +49 89 30 79 22-0 · Fax +49 89 308 35 97

vertrieb@domino-bau.de · www.domino-bau.de