

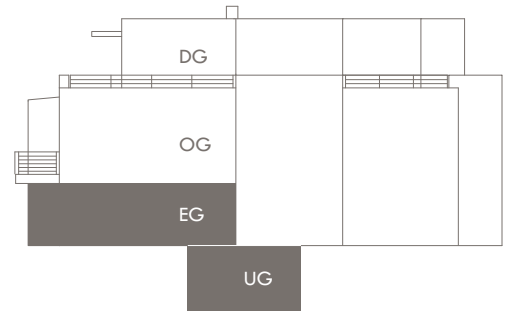
DOMINO
BAUEN MIT ANSPRUCH

WOHNUNG 1
HAUS 2 | ERDGESCHOSS



TR28

TROLLBLUMENSTRASSE 28
MÜNCHEN | FASANERIE



WOHNUNG 1

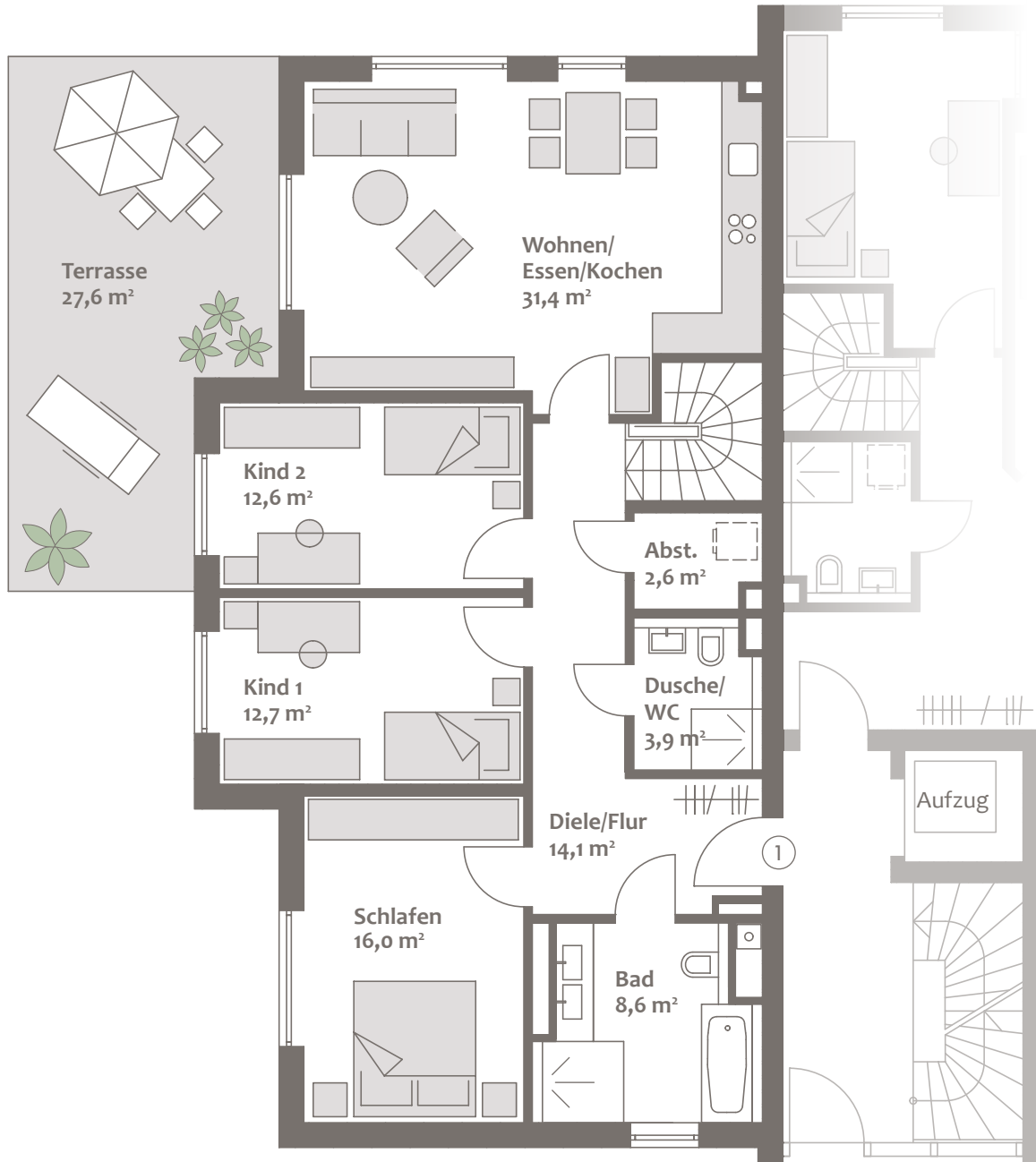
HAUS 2 | ERDGESCHOSS

ERDGESCHOSS	WFL. M ²	W/NFL. M ²
Wohnen/Essen/Kochen	31,4	31,4
Abstellraum	2,6	2,6
Dusche/WC	3,9	3,9
Diele/Flur	14,1	14,1
Bad	8,6	8,6
Schlafen	16,0	16,0
Kind 1	12,7	12,7
Kind 2	12,6	12,6
	101,9	101,9
UNTERGESCHOSS	WFL. M ²	W/NFL. M ²
Hobbyraum (zu 1/2)	8,5	16,9
Dusche/WC (zu 1/2)	5,7	11,3
Vorraum/Flur (zu 1/2)	1,6	3,2
Summe	117,7	133,3
Putzabzug 1,5 %	-1,8	-2,0
Terrasse (zu 1/3)	9,2	27,6
Gesamte Wohnfläche	125,1	
Gesamte Wohn-/Nutzfläche		158,9

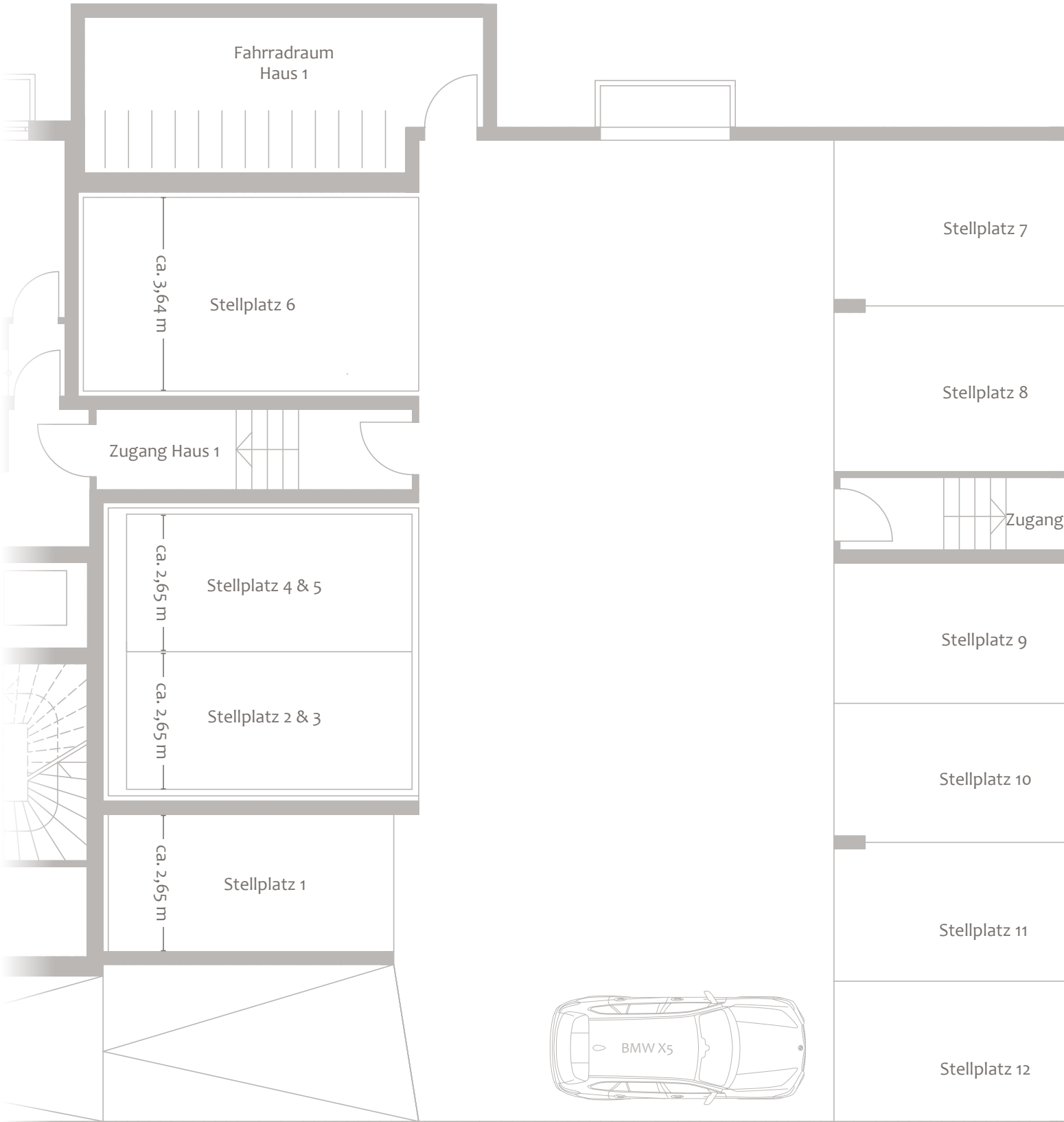
4-Zimmer-Wohnung mit direkt zugänglichem Hobbyraum

Flächenangaben sind ungefähre Werte.
Grundrisse sind zur Maßentnahme nicht geeignet.

ERDGESCHOSS

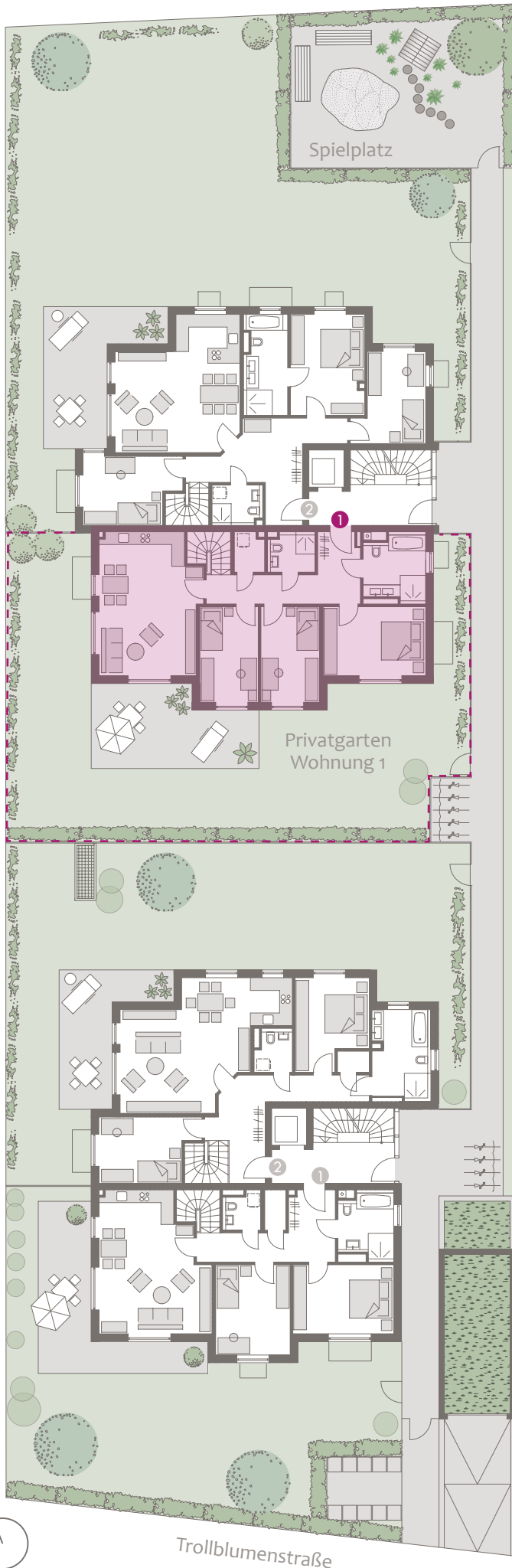


UNTERGESCHOSS





HAUS 2



GRUNDSTÜCK & GRUNDRISS EG

Wohnung 1, Erdgeschoss (barrierefrei)

Wohnfläche ca. 125,1 m²,
Wohn-/Nutzfläche ca. 158,9 m²,
zuzüglich ca. 190 m² Gartenanteil
als Sondernutzungsfläche

Ein Projekt von:

DOMINO
BAUEN MIT ANSPRUCH

DOMINO Bau - & Handels - GmbH

Winzererstraße 47 · 80797 München

Tel. +49 89 30 79 22-0 · Fax +49 89 308 35 97

vertrieb@domino-bau.de · www.domino-bau.de