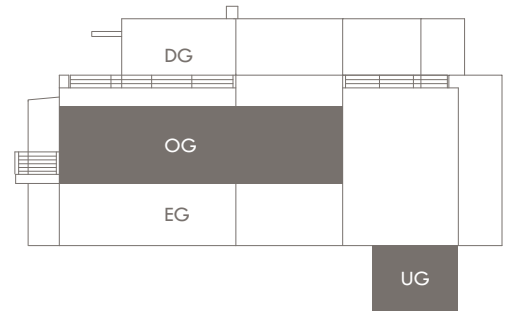


DOMINO
BAUEN MIT ANSPRUCH

WOHNUNG 4
HAUS 2 | OBERGESCHOSS

TR28

TROLLBLUMENSTRASSE 28
MÜNCHEN | FASANERIE



WOHNUNG 4

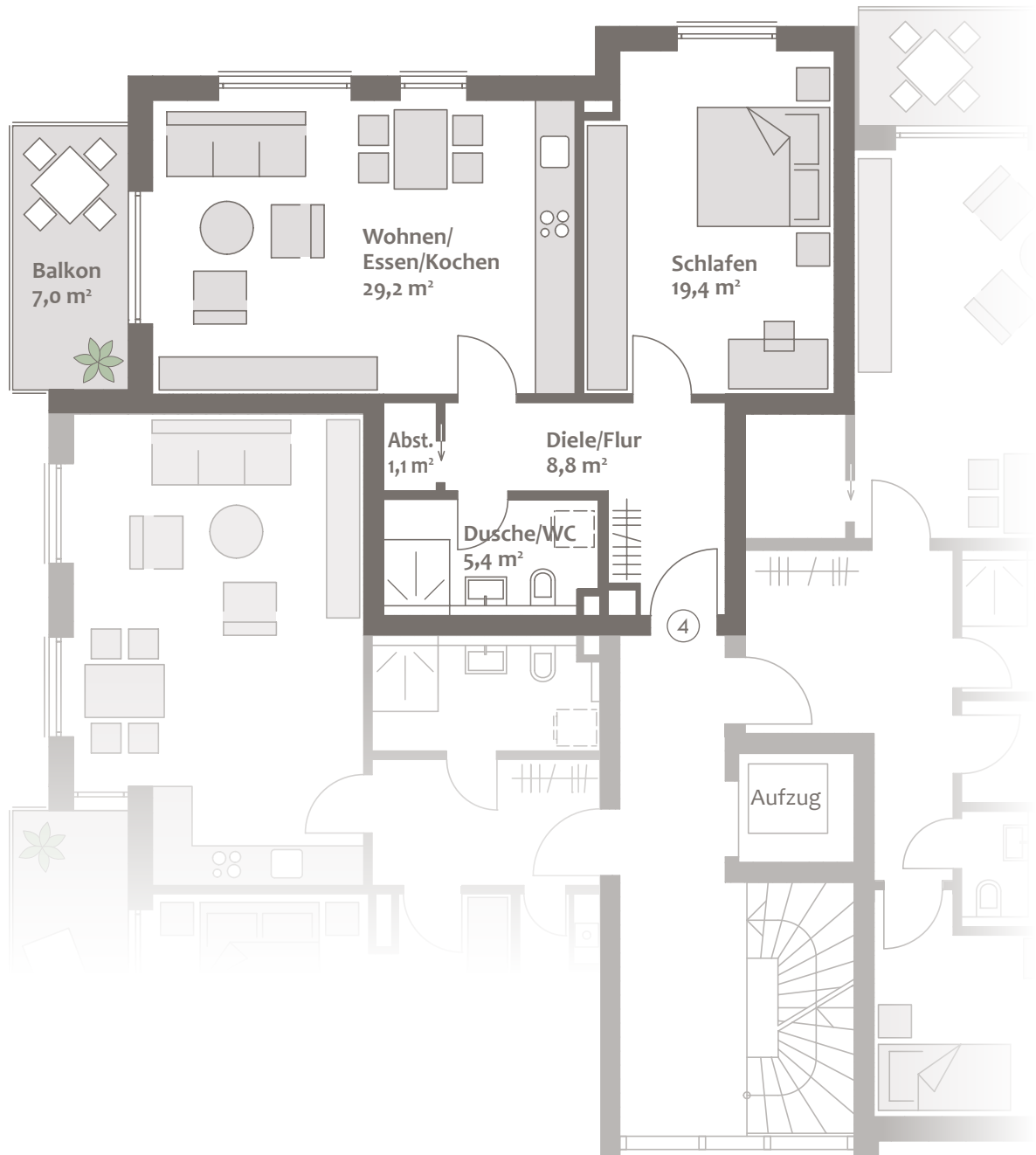
HAUS 2 | OBERGESCHOSS

OBERGESCHOSS	WFL. M ²	W/NFL. M ²
Wohnen/Essen/Kochen	29,2	29,2
Schlafen	19,4	19,4
Flur	8,8	8,8
Dusche/WC	5,4	5,4
Abstellraum	1,1	1,1
	63,9	63,9
UNTERGESCHOSS	WFL. M ²	W/NFL. M ²
Hobbyraum (zu 1/2)	7,6	15,2
Dusche/WC (zu 1/2)	2,2	4,4
Summe	73,7	83,5
Putzabzug 1,5 %	-1,1	-1,3
Balkon (zu 1/2)	3,5	7,0
Gesamte Wohnfläche	76,1	
Gesamte Wohn-/Nutzfläche		89,2

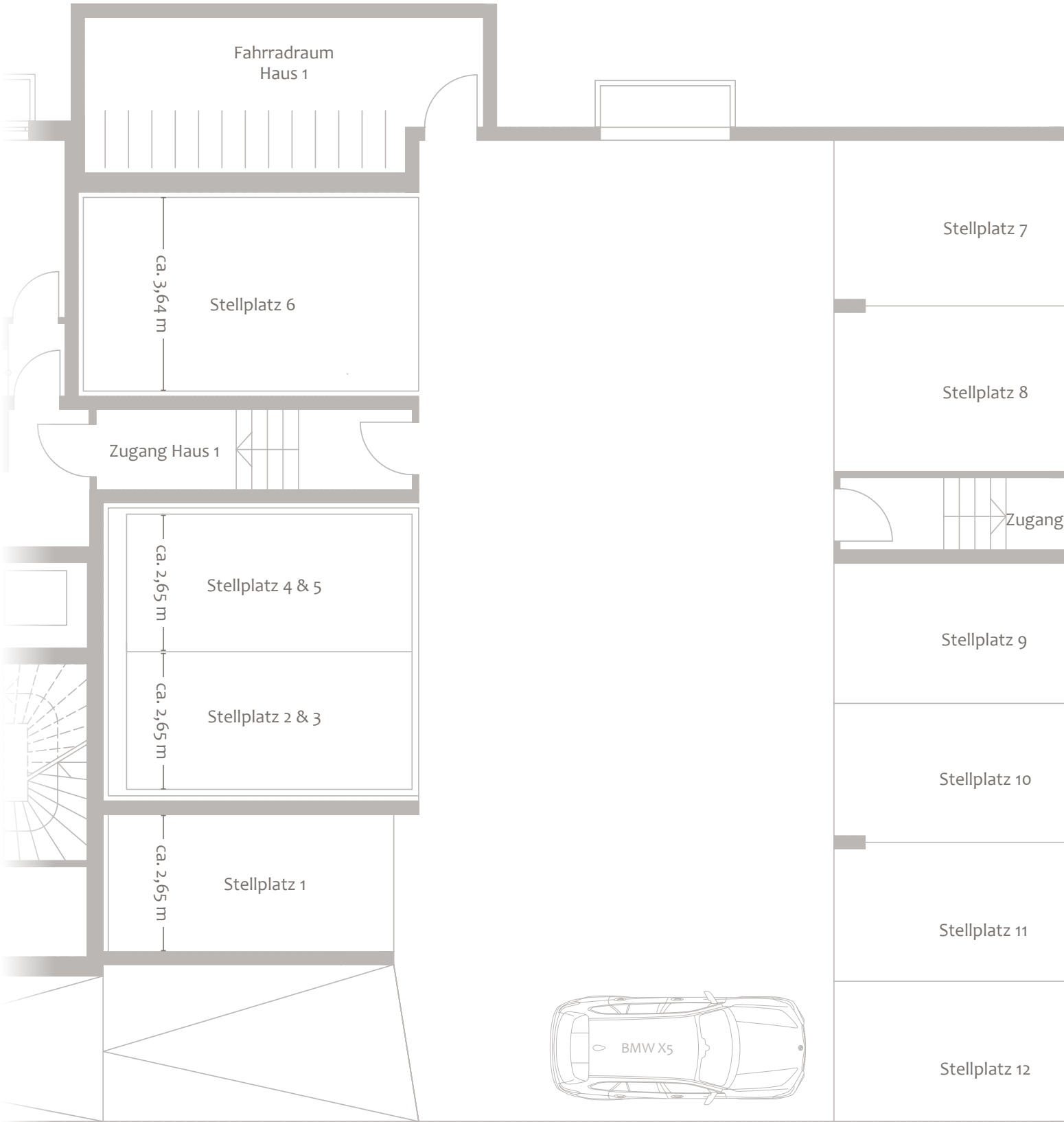
2-Zimmer-Wohnung mit Hobbyraum

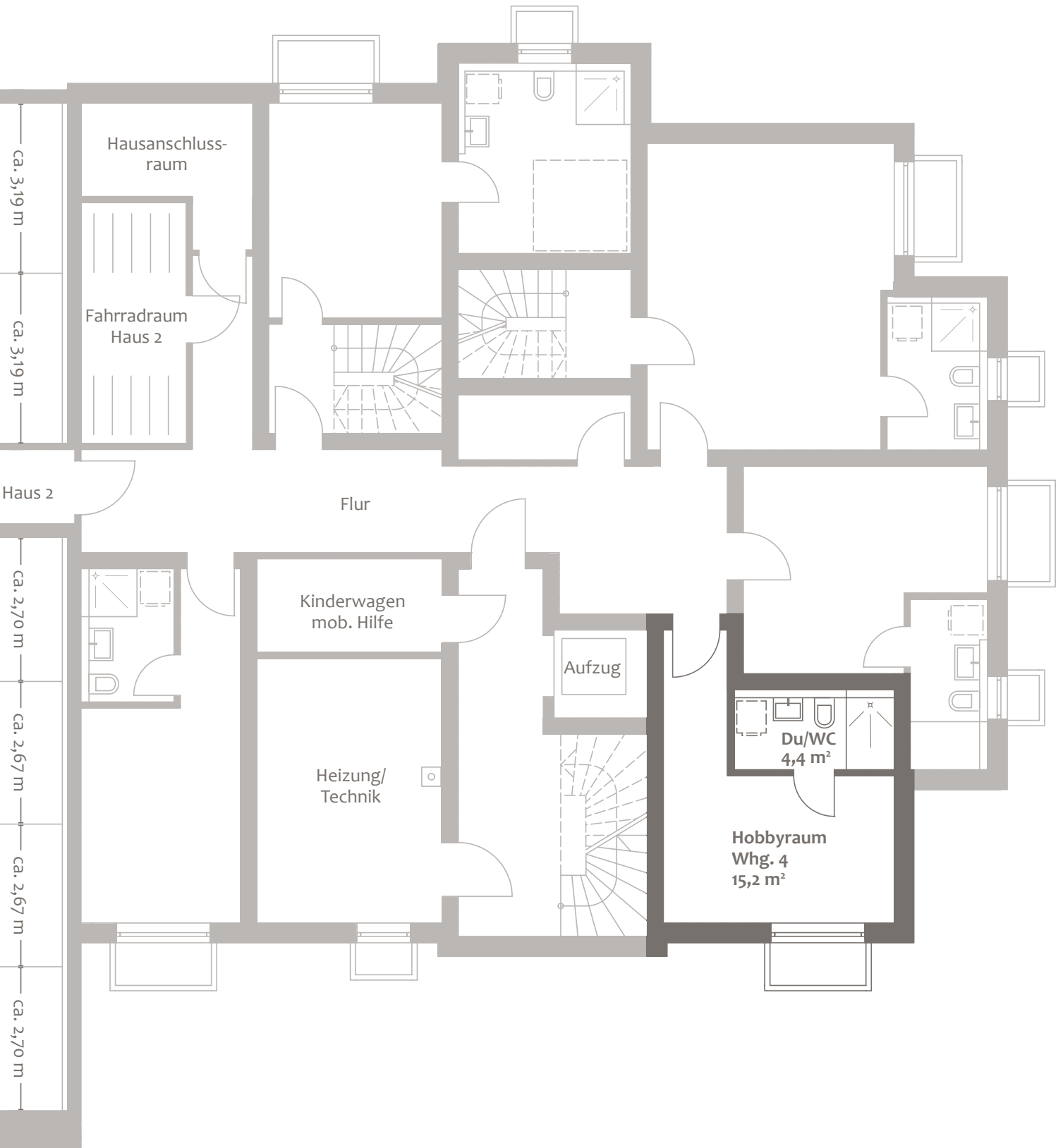
Flächenangaben sind ungefähre Werte.
Grundrisse sind zur Maßentnahme nicht geeignet.

OBERGESCHOSS

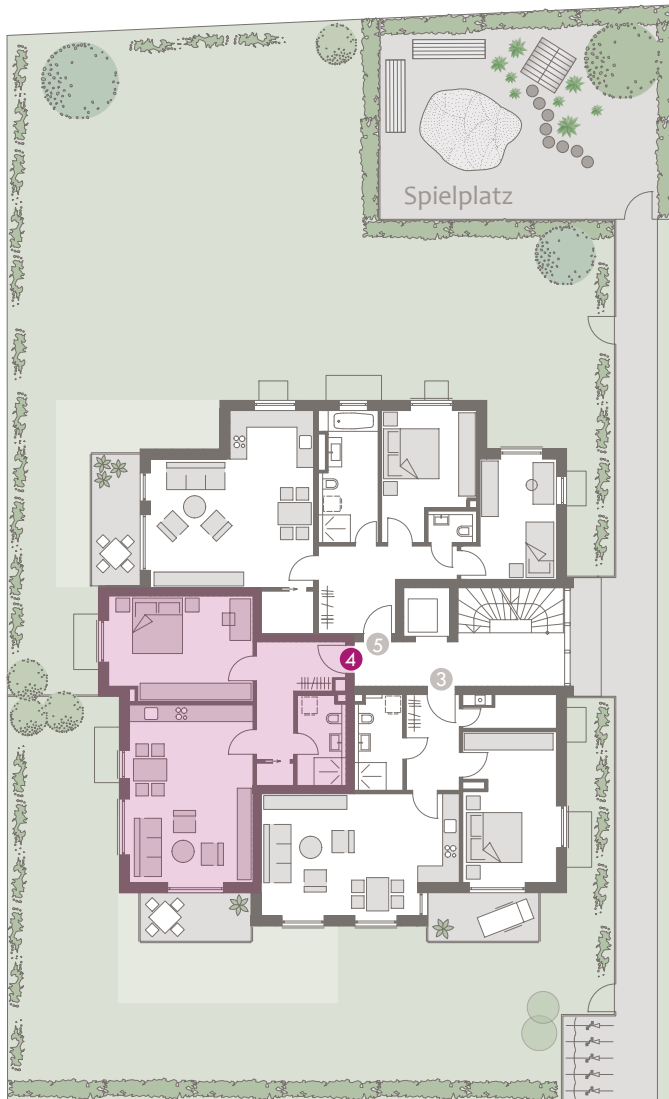


UNTERGESCHOSS

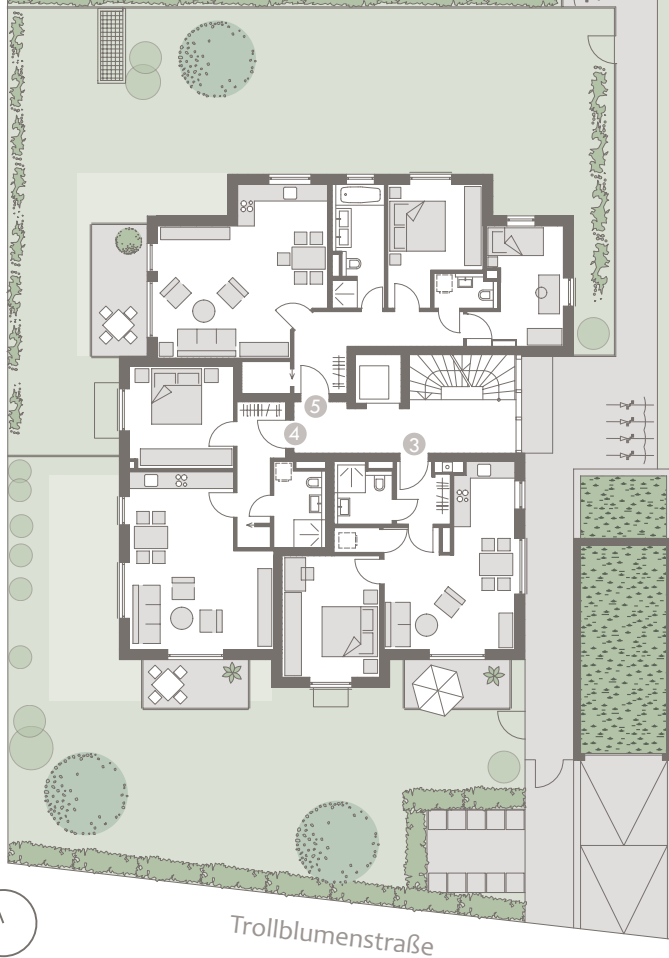




HAUS 2



HAUS 1



GRUNDSTÜCK & GRUNDRISS OG

Wohnung 4, Obergeschoss

Wohnfläche ca. 76,1 m²,

Wohn-/Nutzfläche ca. 89,2 m²

Ein Projekt von:

DOMINO
BAUEN MIT ANSPRUCH

DOMINO Bau - & Handels - GmbH

Winzererstraße 47 · 80797 München

Tel. +49 89 30 79 22-0 · Fax +49 89 308 35 97

vertrieb@domino-bau.de · www.domino-bau.de