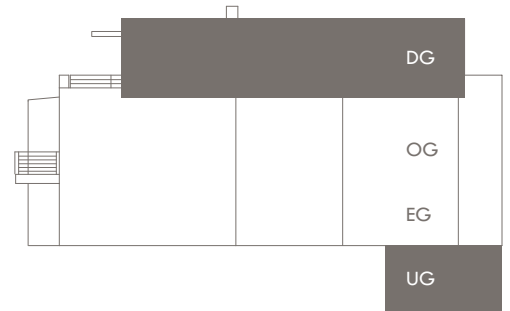


DOMINO
BAUEN MIT ANSPRUCH

WOHNUNG 6
HAUS 2 | DACHGESCHOSS

TR28

TROLLBLUMENSTRASSE 28
MÜNCHEN | FASANERIE



WOHNUNG 6

HAUS 2 | DACHGESCHOSS

DACHGESCHOSS	WFL. M ²	W/NFL. M ²
Wohnen/Essen/Kochen	44,5	44,5
Kind/Gast	13,7	13,7
Schlafen/Ankleide	17,7	17,7
Bad	9,9	9,9
Arbeiten	11,5	11,5
Diele/Flur	16,9	16,9
Dusche/WC	4,7	4,7
Abstellraum/Speise	2,5	2,5
	121,4	121,4
UNTERGESCHOSS	WFL. M ²	W/NFL. M ²
Hobbyraum (zu 1/2)	7,8	15,5
Dusche/WC (zu 1/2)	2,3	4,5
Summe	131,5	141,4
Putzabzug 1,5 %	-2,0	-2,1
Dachterrasse (zu 1/3)	27,8	83,4
Gesamte Wohnfläche	157,3	
Gesamte Wohn-/Nutzfläche		222,7

4-Zimmer-Wohnung mit Hobbyraum

Flächenangaben sind ungefähre Werte.
Grundrisse sind zur Maßentnahme nicht geeignet.

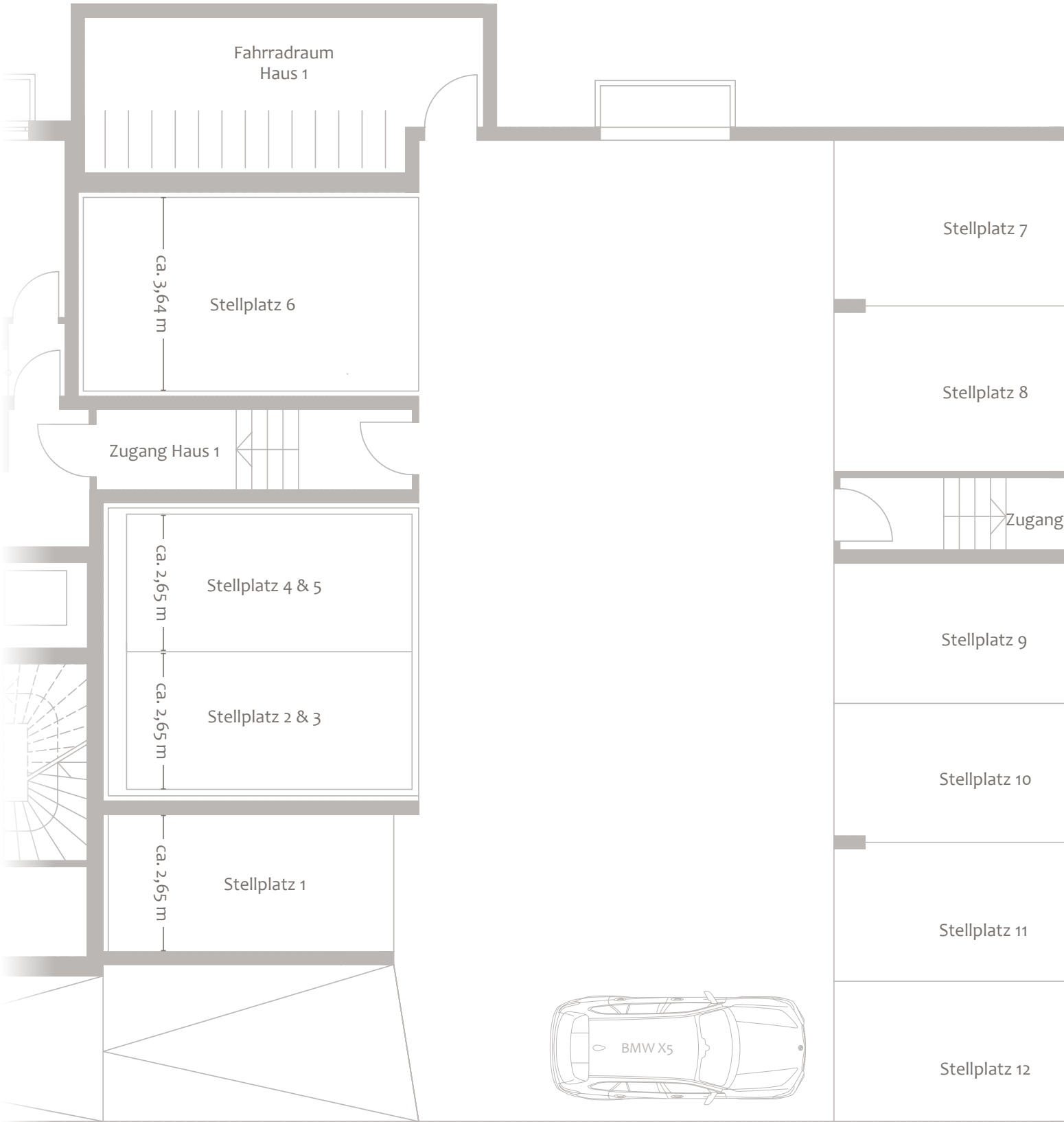
DACHGESCHOSS



LK = Lichtkuppel

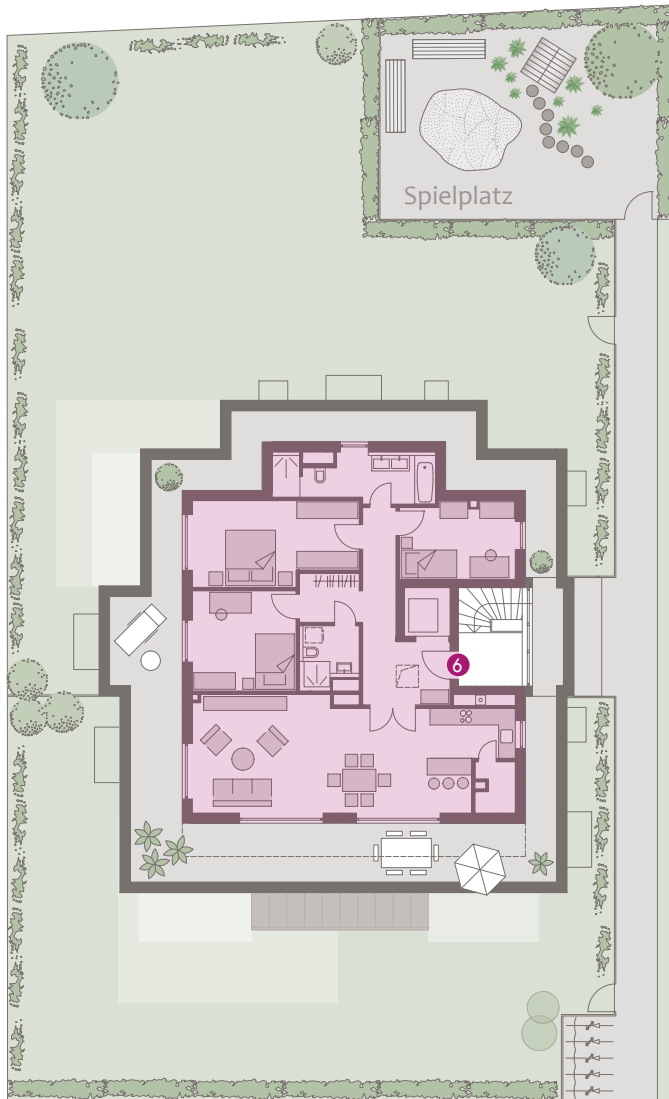


UNTERGESCHOSS

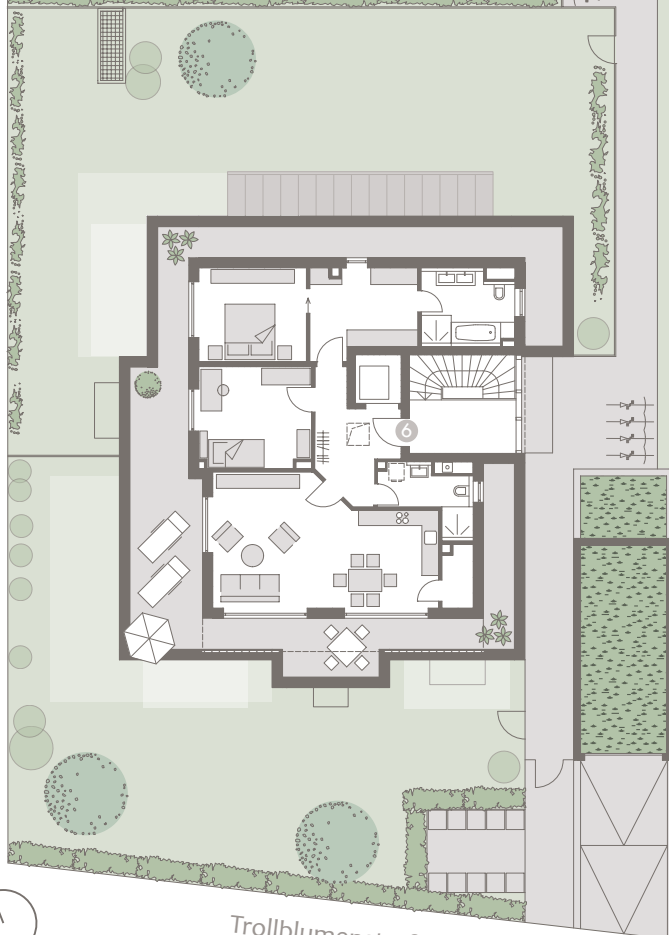




HAUS 2



HAUS 1



GRUNDSTÜCK & GRUNDRISS DG

Wohnung 6, Dachgeschoss

Wohnfläche ca. 157,3 m²,
Wohn-/Nutzfläche ca. 222,7 m²

Ein Projekt von:

DOMINO
BAUEN MIT ANSPRUCH

DOMINO Bau - & Handels - GmbH

Winzererstraße 47 · 80797 München

Tel. +49 89 30 79 22-0 · Fax +49 89 308 35 97

vertrieb@domino-bau.de · www.domino-bau.de