

**DOMINO**  
BAUEN MIT ANSPRUCH

**WOHNUNG 1**  
**HAUS 1 | ERDGESCHOSS**



**23**  
**SG**

GROSCHENWEG 23  
MÜNCHEN | TRUDERING



# WOHNUNG 1

## HAUS 1 | ERDGESCHOSS

ERDGESCHOSS		WFL. M <sup>2</sup>	W/NFL. M <sup>2</sup>
Wohnen/Essen/Kochen		32,5	32,5
Abstellraum		1,6	1,6
Schlafen		14,5	14,5
Dusche/WC		6,7	6,7
Diele/Flur		10,7	10,7
Bad		7,4	7,4
Kind		13,0	13,0
		86,4	86,4
UNTERGESCHOSS		WFL. M <sup>2</sup>	W/NFL. M <sup>2</sup>
Hobbyraum	(zu 1/2)	13,6	27,2
Dusche/WC	(zu 1/2)	2,4	4,7
Flur	(zu 1/2)	1,4	2,8
Abstellraum	(zu 1/2)	0,6	1,1
Vorraum	(zu 1/2)	0,5	1,0
<b>Summe</b>		104,9	123,3
Putzabzug 1,5 %		-1,6	-1,8
Terrasse	(zu 1/3)	9,4	28,1
<b>Gesamte Wohnfläche</b>		<b>112,7</b>	
<b>Gesamte Wohn-/Nutzfläche</b>			<b>149,6</b>

3-Zimmer-Wohnung mit direkt zugänglichem Hobbyraum

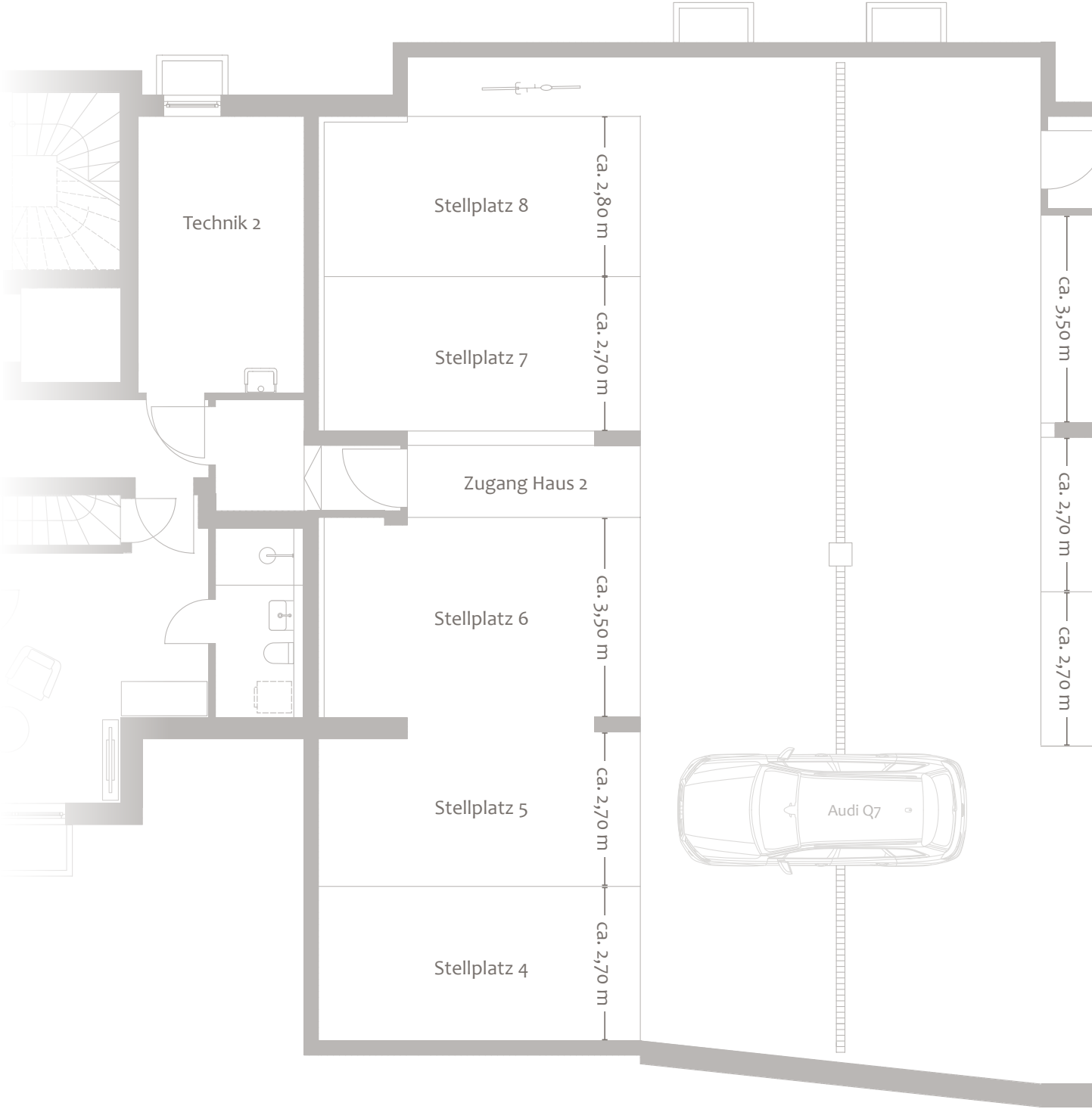
Kaufpreis: 1.340.000 €

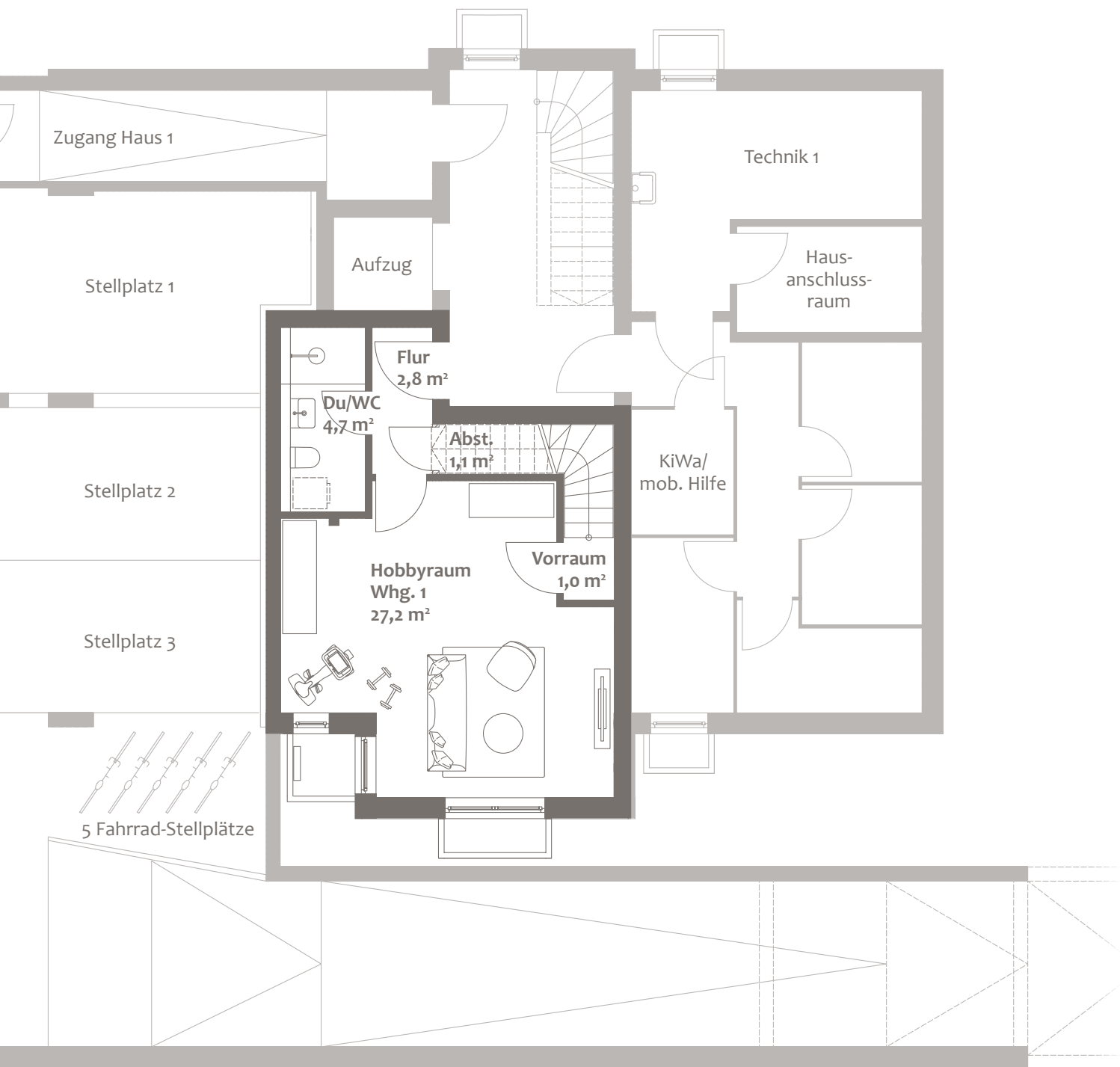
Flächenangaben sind ungefähre Werte.  
Grundrisse sind zur Maßentnahme nicht geeignet.

# ERDGESCHOSS



# UNTERGESCHOSS

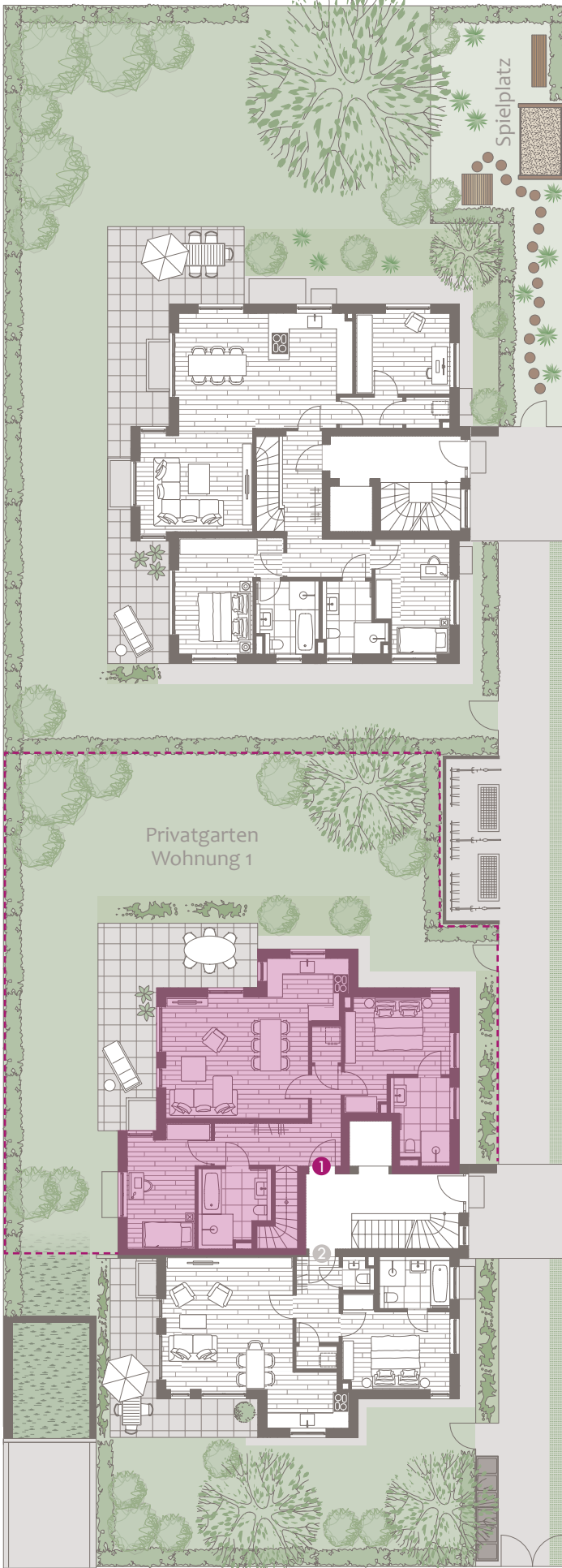




# GRUNDSTÜCK & GRUNDRISS EG

HAUS 2

HAUS 1



## Haus 1

### Wohnung 1, Erdgeschoss (barrierefrei)

Wohnfläche ca. 112,7 m<sup>2</sup>,  
Wohn-/Nutzfläche ca. 149,6 m<sup>2</sup>,  
zuzüglich ca. 216 m<sup>2</sup> Gartenanteil  
als Sondernutzungsfläche

## Kaufpreis

Tiefgaragenstellplatz (normal)	1.340.000 € je 40.000 €
Tiefgaragenstellplatz (breit)	je 45.000 €

## Fertiggestellt

Dieser Preis ist ein garantierter Festpreis. Zwischenverkauf vorbehalten. Diese Preisliste ist fester Bestandteil des Verkaufsprospekts. Mit ihrer Änderung verlieren alle früheren Preislisten ihre Gültigkeit.

München, Oktober 2025

## Ein Projekt von:

**DOMINO**  
BAUEN MIT ANSPRUCH

## DOMINO Bau- & Handels GmbH

Winzererstraße 47 · 80797 München

Tel. +49 89 30 79 22-0 · Fax +49 89 308 35 97

vertrieb@domino-bau.de · www.domino-bau.de

Groschenweg

