

DOMINO
BAUEN MIT ANSPRUCH

WOHNUNG 4
HAUS 1 | OBERGESCHOSS



GROSCHENWEG 23
MÜNCHEN | TRUDERING



WOHNUNG 4

HAUS 1 | OBERGESCHOSS

OBERGESCHOSS	WFL. M ²	W/NFL. M ²
Wohnen/Essen/Kochen	28,0	28,0
Diele	6,4	6,4
WC	2,4	2,4
Bad	5,4	5,4
Schlafen	15,0	15,0
	57,2	57,2
UNTERGESCHOSS	WFL. M ²	W/NFL. M ²
Keller		5,5
Summe	57,2	62,7
Putzabzug 1,5 %	-0,9	-0,9
Balkon (zu 1/2)	3,5	7,0
Gesamte Wohnfläche	59,8	
Gesamte Wohn-/Nutzfläche		68,8

2-Zimmer-Wohnung

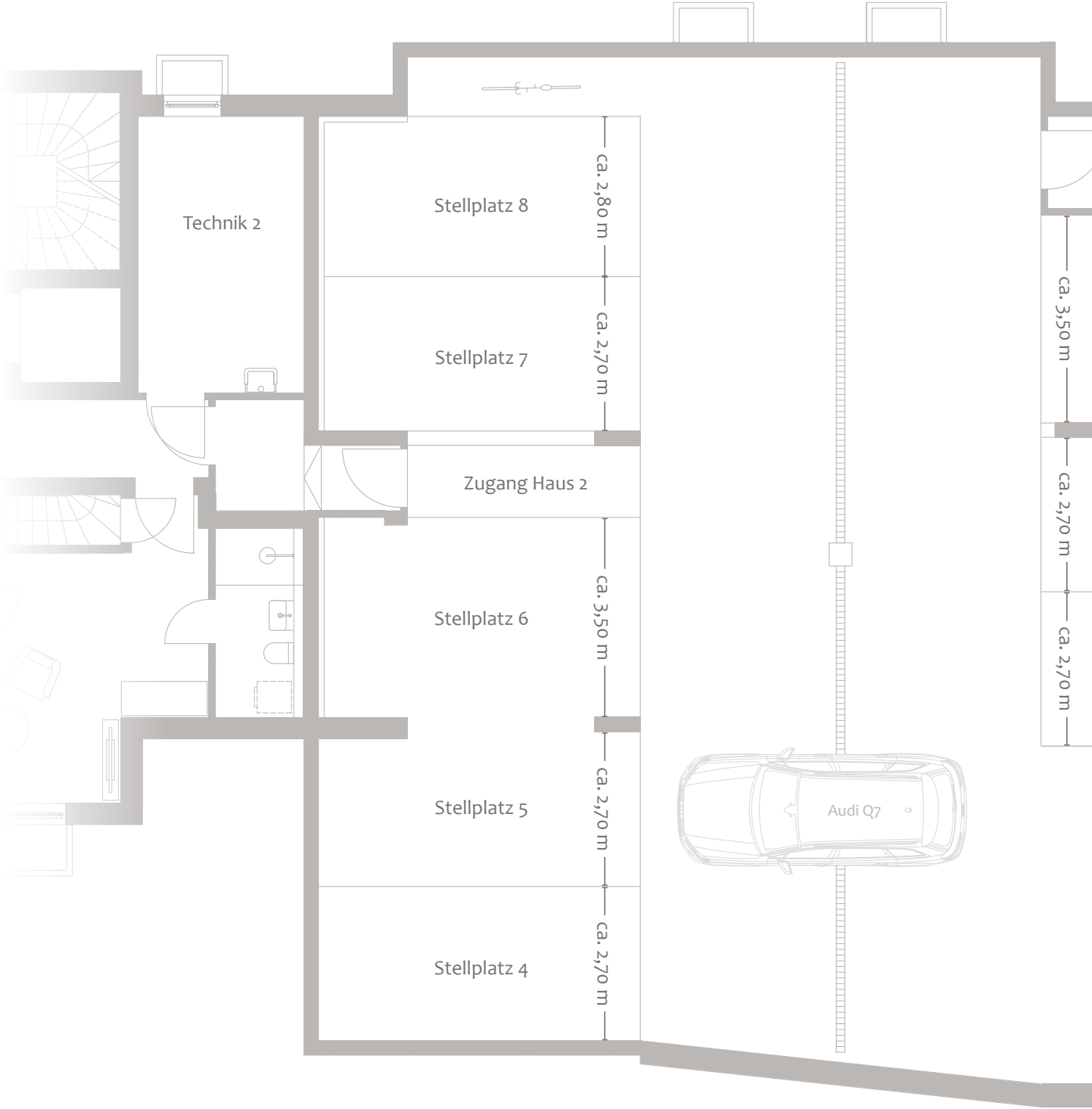
Kaufpreis: 750.000 €

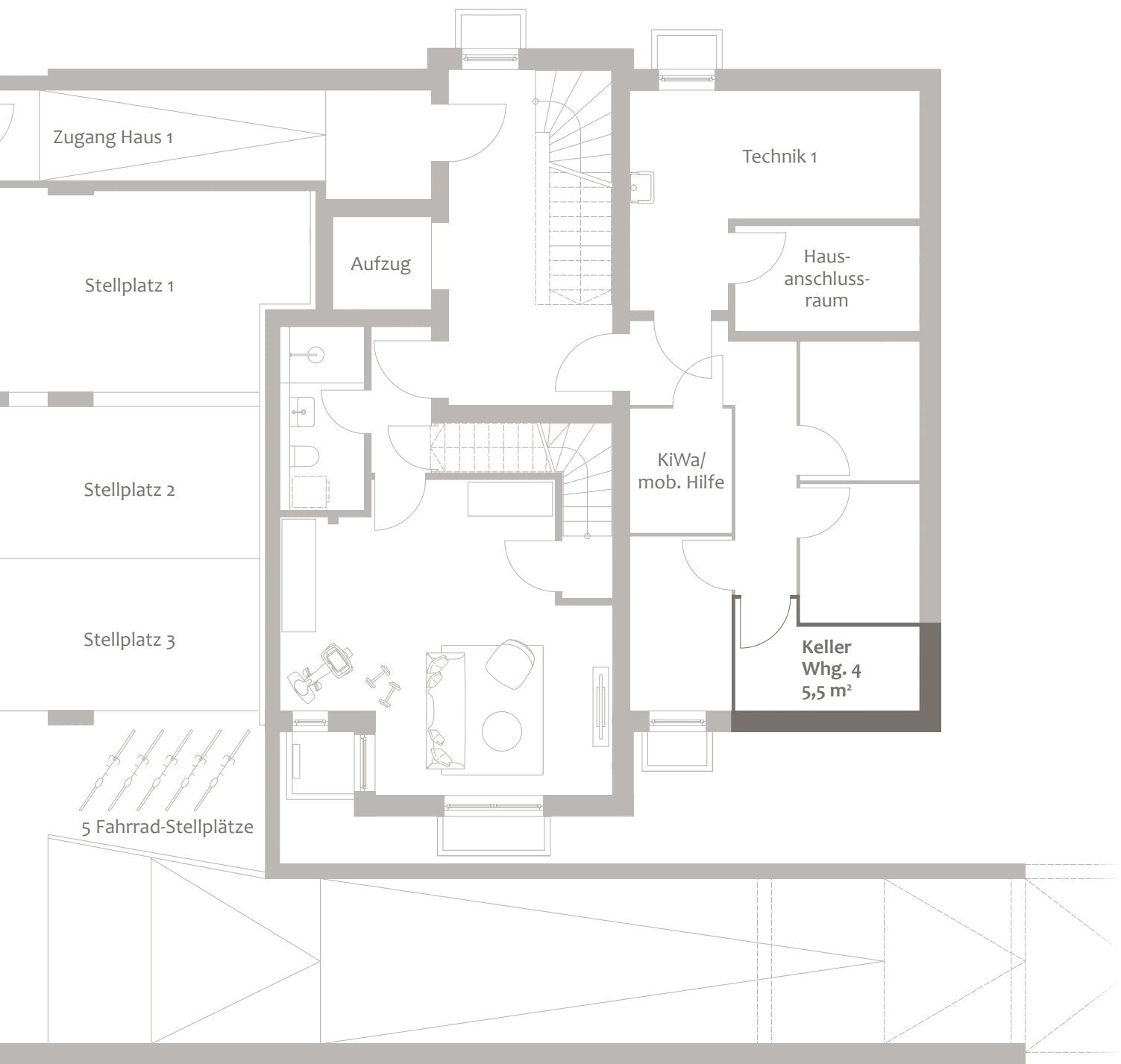
Flächenangaben sind ungefähre Werte.
Grundrisse sind zur Maßentnahme nicht geeignet.

OBERGESCHOSS



UNTERGESCHOSS

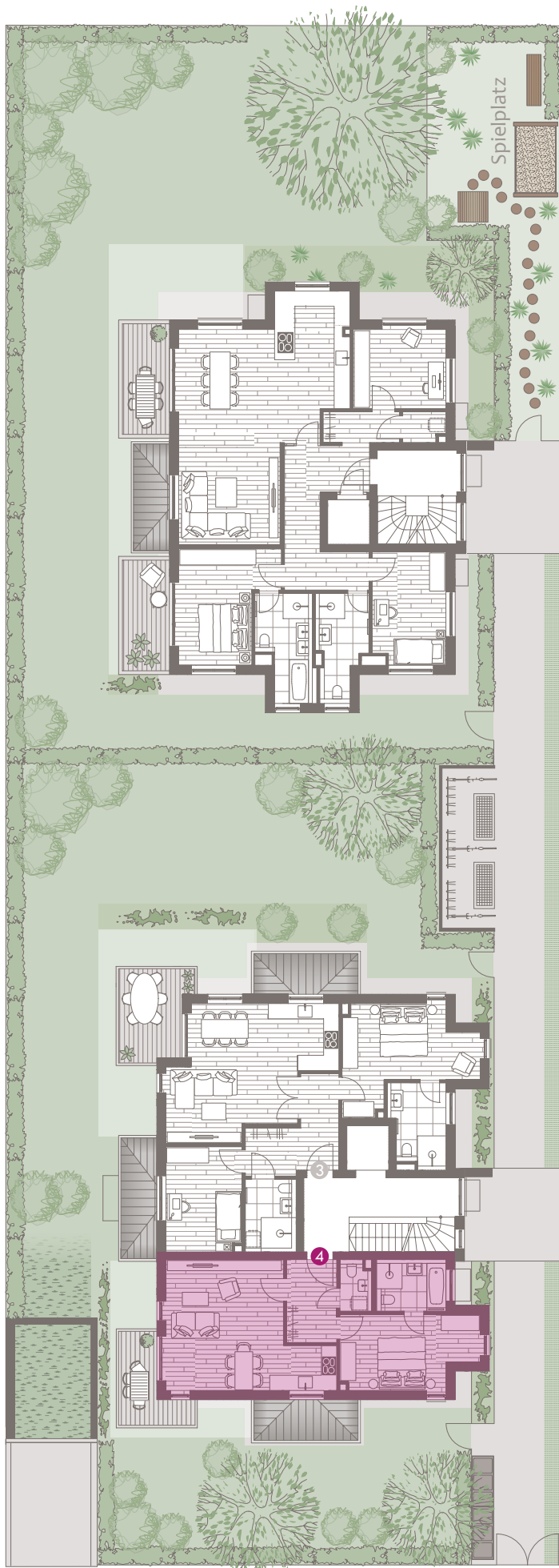




GRUNDSTÜCK & GRUNDRISS OG

HAUS 2

HAUS 1



Groschenweg

Haus 1

Wohnung 4, Obergeschoss

Wohnfläche ca. 59,8 m²,

Wohn-/Nutzfläche ca. 68,8 m²

Kaufpreis

Tiefgaragenstellplatz (normal)

Tiefgaragenstellplatz (breit)

750.000 €

je 40.000 €

je 45.000 €

Baubeginn: Winter 2022

Fertigstellung: Herbst 2024 (voraussichtlich)

Dieser Preis ist ein garantierter Festpreis. Zwischenverkauf vorbehalten. Diese Preisliste ist fester Bestandteil des Verkaufsprospekts. Mit ihrer Änderung verlieren alle früheren Preislisten ihre Gültigkeit.

München, Februar 2024

Ein Projekt von:

DOMINO
BAUEN MIT ANSPRUCH

DOMINO Bau- & Handels GmbH

Winzererstraße 47 · 80797 München

Tel. +49 89 30 79 22-0 · Fax +49 89 308 35 97

vertrieb@domino-bau.de · www.domino-bau.de