

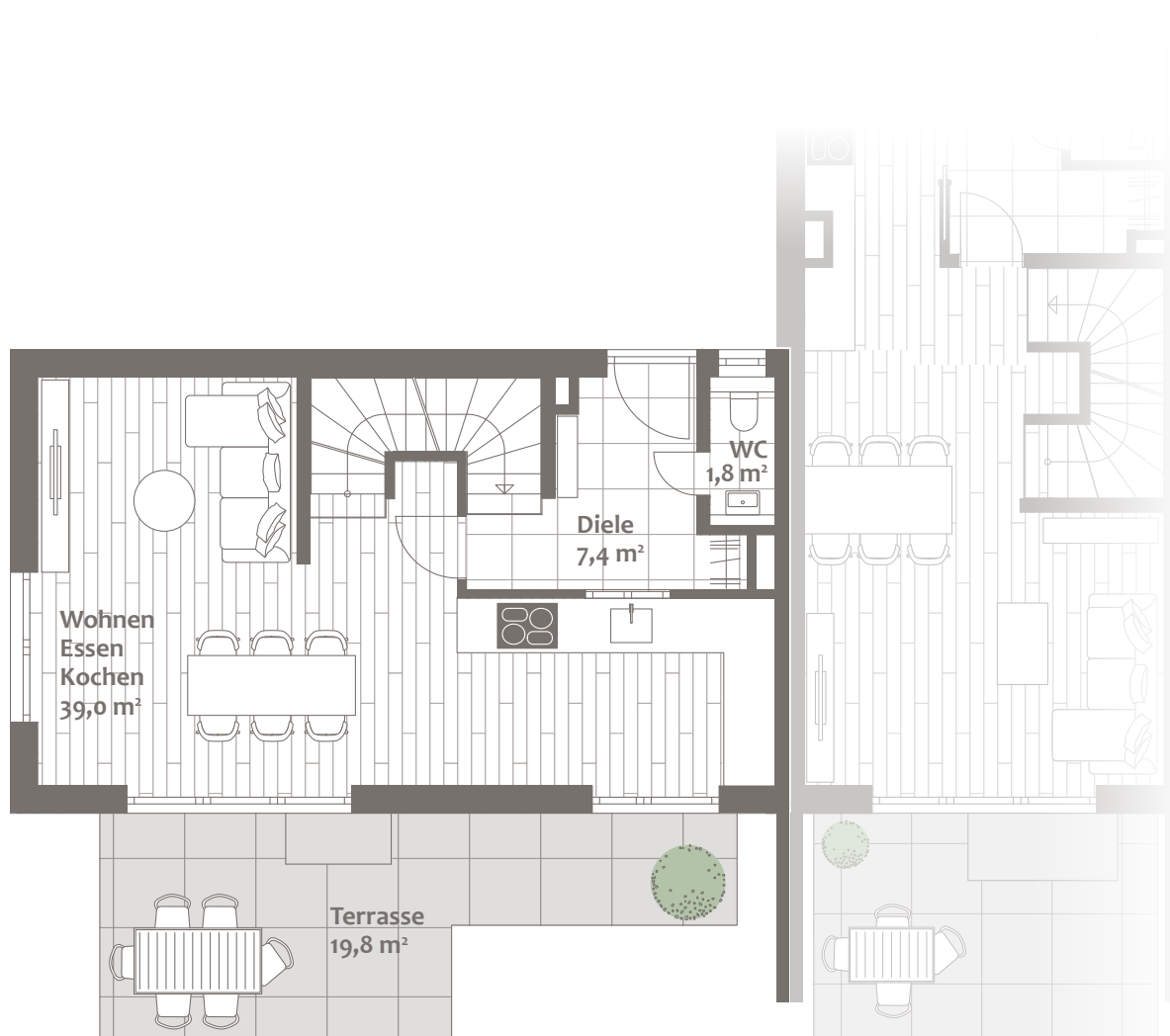
**DOMINO**  
BAUEN MIT ANSPRUCH

# HAUS 1



LEHARSTRASSE 16  
MÜNCHEN | PASING

# Erdgeschoss

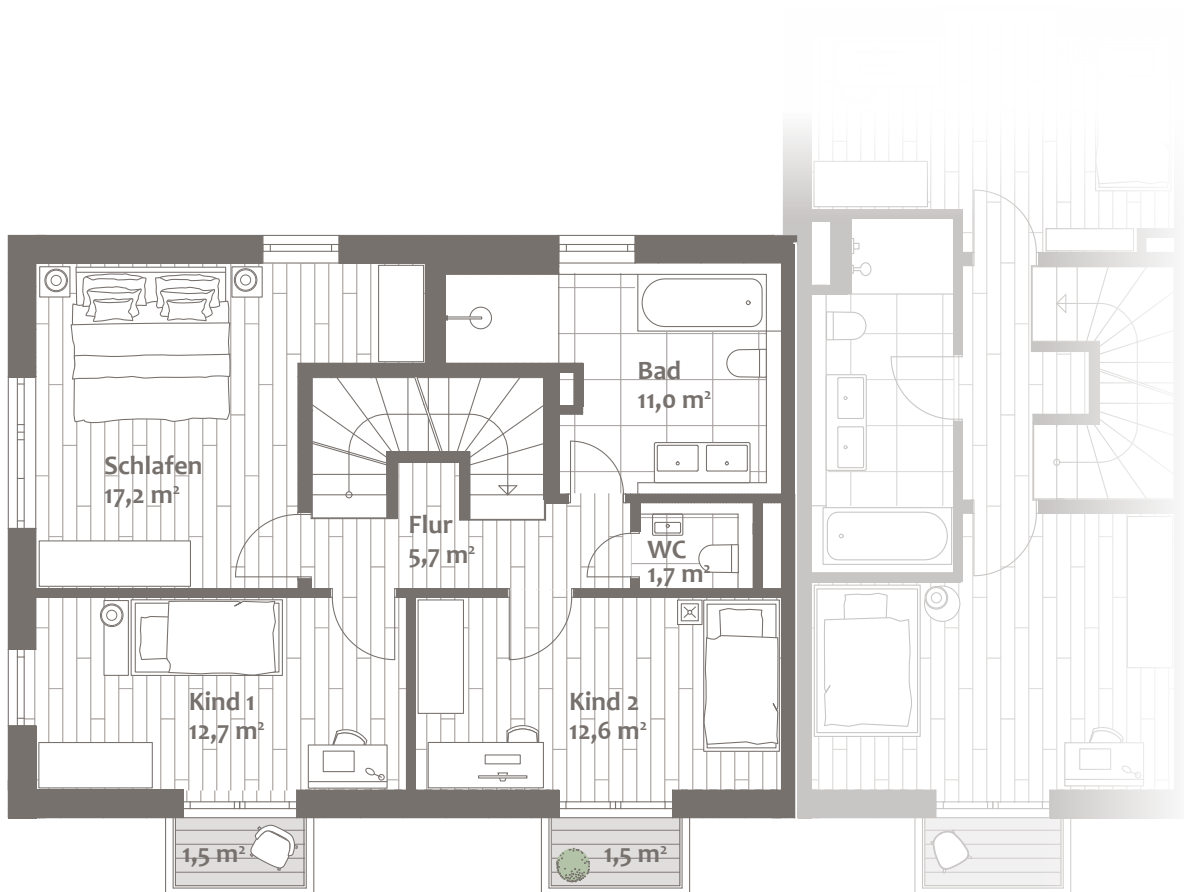


ERDGESCHOSS	WFL. M <sup>2</sup>	W / NFL. M <sup>2</sup>
Wohnen / Essen / Kochen	39,0	39,0
Diele / Garderobe	7,4	7,4
WC	1,8	1,8
	48,2	48,2
Terrasse	(zu 1/3) 6,6	19,8
<b>Wohnfläche Erdgeschoss</b>	<b>54,8</b>	
<b>Wohn-/Nutzfläche Erdgeschoss</b>		<b>68,0</b>

Flächenangaben sind ungefähre Werte.  
Grundrisse sind zur Maßentnahme nicht geeignet.

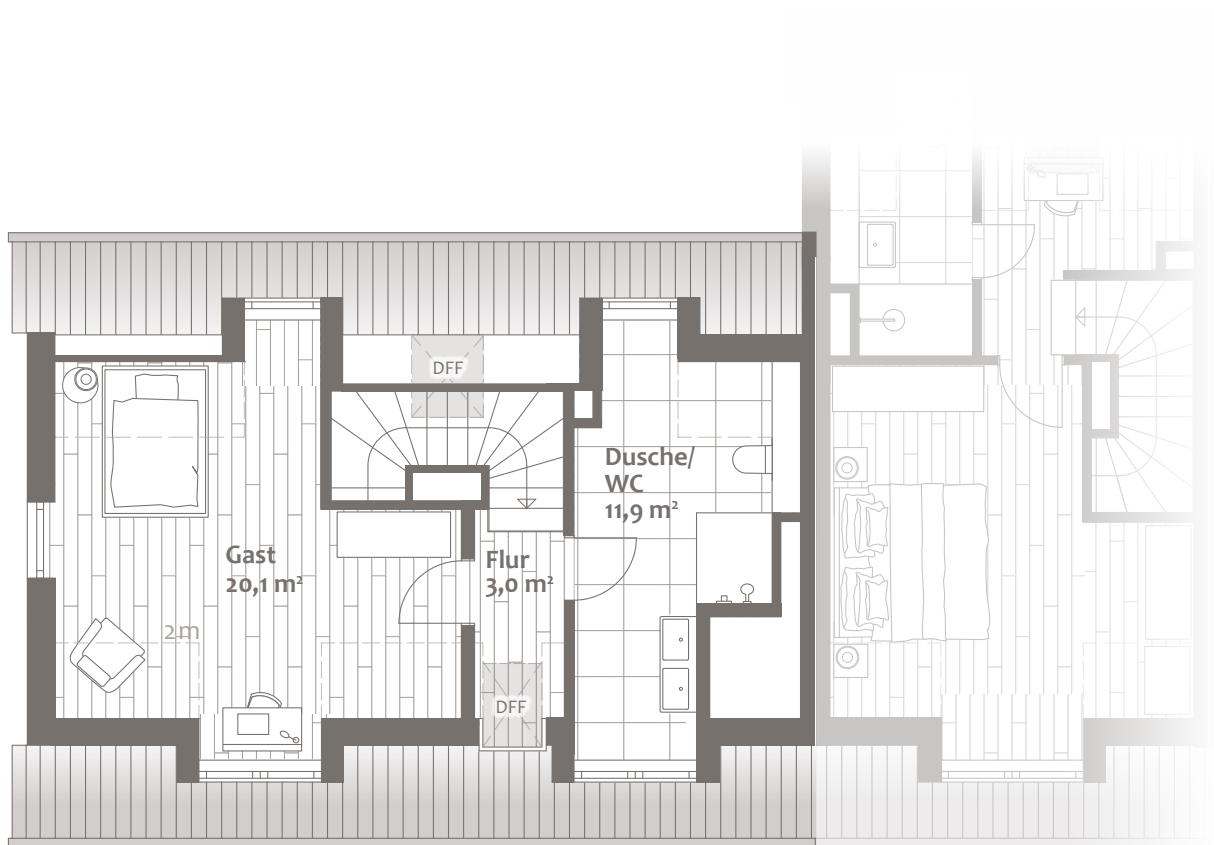


# Obergeschoss



OBERGESCHOSS		WFL. M <sup>2</sup>	W /NFL. M <sup>2</sup>
Schlafen		17,2	17,2
Bad		11,0	11,0
WC		1,7	1,7
Kind 2		12,6	12,6
Kind 1		12,7	12,7
Flur		5,7	5,7
		60,9	60,9
Balkon (Nordost)	(zu 1/2)	0,8	1,5
Balkon (Südost)	(zu 1/2)	0,8	1,5
<b>Wohnfläche Obergeschoss</b>		<b>62,4</b>	
<b>Wohn-/Nutzfläche Obergeschoss</b>			<b>63,9</b>

# Dachgeschoss

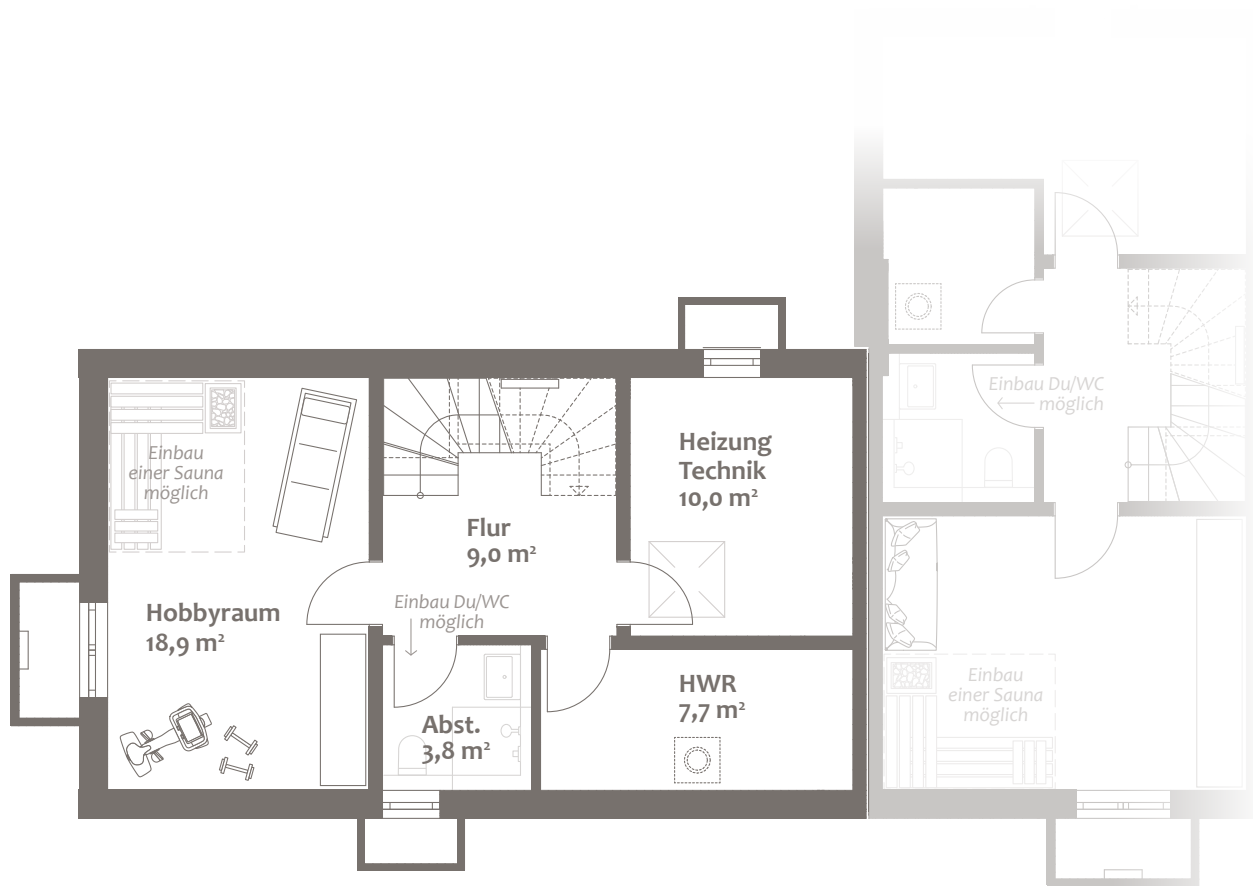


DFF = Dachflächenfenster



DACHGESCHOSS	WFL. M <sup>2</sup>	W /NFL. M <sup>2</sup>
Gast	20,1	20,1
Flur	3,0	3,0
Dusche/WC	11,9	11,9
<b>Wohnfläche Dachgeschoss</b>	<b>35,0</b>	
<b>Wohn-/Nutzfläche Dachgeschoss</b>		<b>35,0</b>

# Untergeschoss

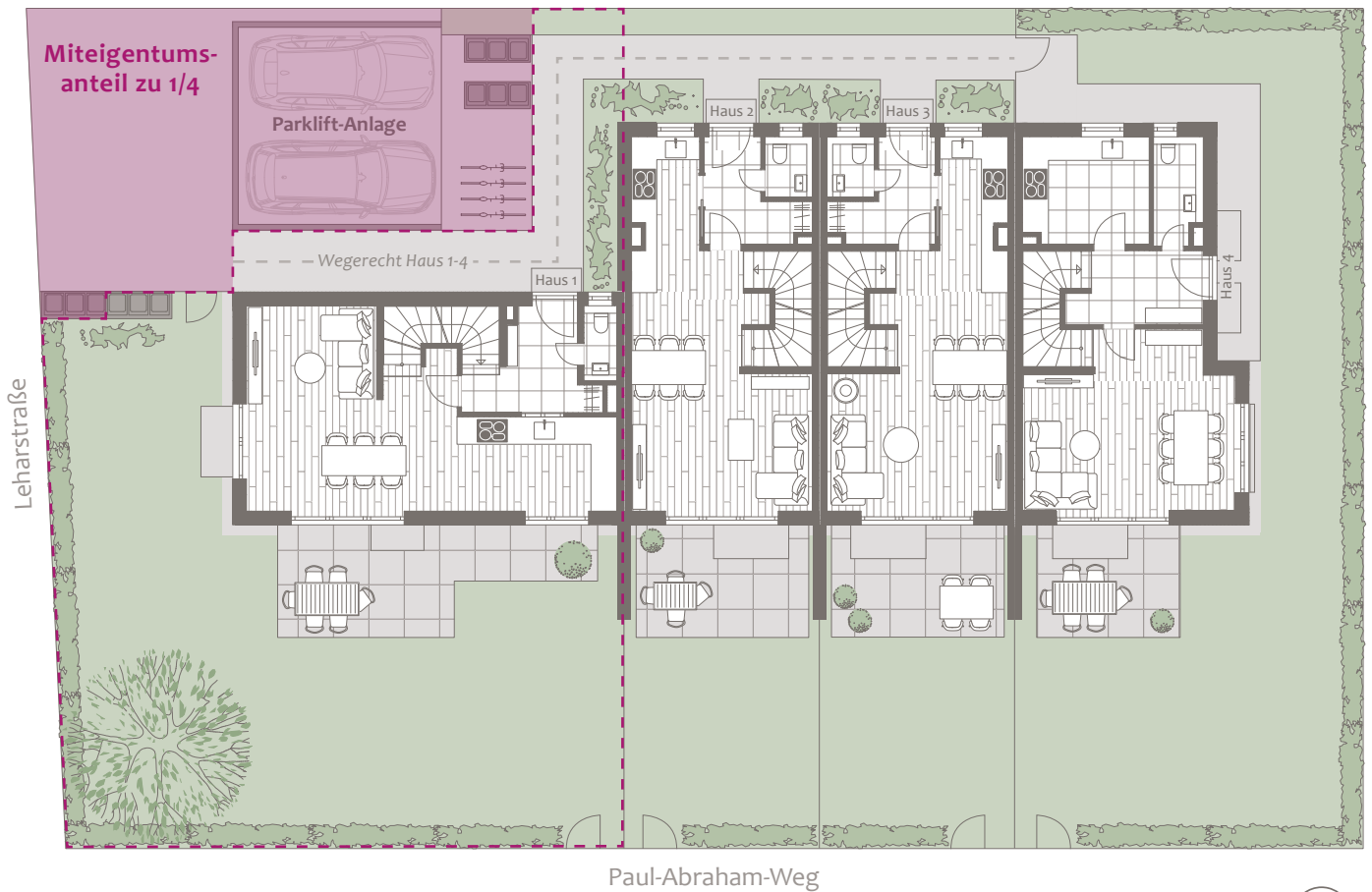


UNTERGESCHOSS		WFL. M <sup>2</sup>	W / NFL. M <sup>2</sup>
Hobbyraum	(zu 1/2)	9,5	18,9
Flur	(zu 1/2)	4,5	9,0
HWR			7,7
Abstellraum			3,8
<b>Wohnfläche Untergeschoss</b>		<b>14,0</b>	
<b>Wohn-/Nutzfläche Untergeschoss</b>			<b>39,4</b>

Flächenangaben sind ungefähre Werte.  
Grundrisse sind zur Maßentnahme nicht geeignet.



# Grundstück



HAUS GESAMT		WFL. M <sup>2</sup>	W / NFL. M <sup>2</sup>
Summe UG - DG		158,1	183,5
Putzabzug 1,5 %		-2,4	-2,8
		155,7	180,7
Terrasse	(zu 1/3)	6,6	19,8
Balkon (Nordost)	(zu 1/2)	0,8	1,5
Balkon (Südost)	(zu 1/2)	0,8	1,5
<b>Gesamte Wohnfläche</b>		<b>163,8</b>	
<b>Gesamte Wohn-/Nutzfläche</b>			<b>203,5</b>

5-Zimmer + Hobbyraum

Kaufpreis: 1.890.000 €

Flächenangaben sind ungefähre Werte.  
Grundrisse sind zur Maßentnahme nicht geeignet.

# Beratung und Verkauf

STADTHAUS  
LEHARSTRASSE 16, MÜNCHEN | PASING

## HAUS 1

Grundstücksgröße ca. 255 m<sup>2</sup>, davon 158 m<sup>2</sup> Gartenfläche,  
zuzüglich 1/4 Miteigentumsanteil am Grundstück zu ca. 21,9 m<sup>2</sup>.  
Festpreis mit ca. 163,8 m<sup>2</sup> Wohnfläche, mit voll ausgebautem Dachgeschoss  
mit Duschbad, 1 Badezimmer, 1 WC, 1 Gäste-WC, Untergeschoss mit ausge-  
bautem Hobbyraum, Gartenzaun, Zuwegungen und Außenanlagen, sowie  
allen Erschließungskosten.

<b>Kaufpreis:</b>	<b>1.890.000 €</b>
Stellplatz (Doppelparkanlage)	30.000 €
<b>provisionsfrei – direkt vom Bauträger</b>	

Baubeginn: Winter 2022/23  
Fertigstellung: Frühling 2024

Dieser Preis ist ein garantierter Festpreis. Zwischenverkauf vorbehalten.  
Diese Preisliste ist fester Bestandteil des Verkaufsprospektes.  
Mit ihrer Änderung verlieren alle früheren Preislisten ihre Gültigkeit.

München, März 2024

Ein Projekt von:



**DOMINO Bau- und Handels GmbH**  
Winzererstraße 47 · 80797 München  
Tel. +49 89 30 79 22-0 · Fax +49 89 308 35 97  
vertrieb@domino-bau.de · www.domino-bau.de

# DOMINO

BAUEN MIT ANSPRUCH

**DOMINO Bau**

Winzererstraße 47  
80797 München

Telefon: 089 307922-0  
vertrieb@domino-bau.de  
www.domino-bau.de

