

DOMINO
BAUEN MIT ANSPRUCH

HAUS A

HNI14

HALMSTRASSE 14
MÜNCHEN | SENDLING

Erdgeschoss



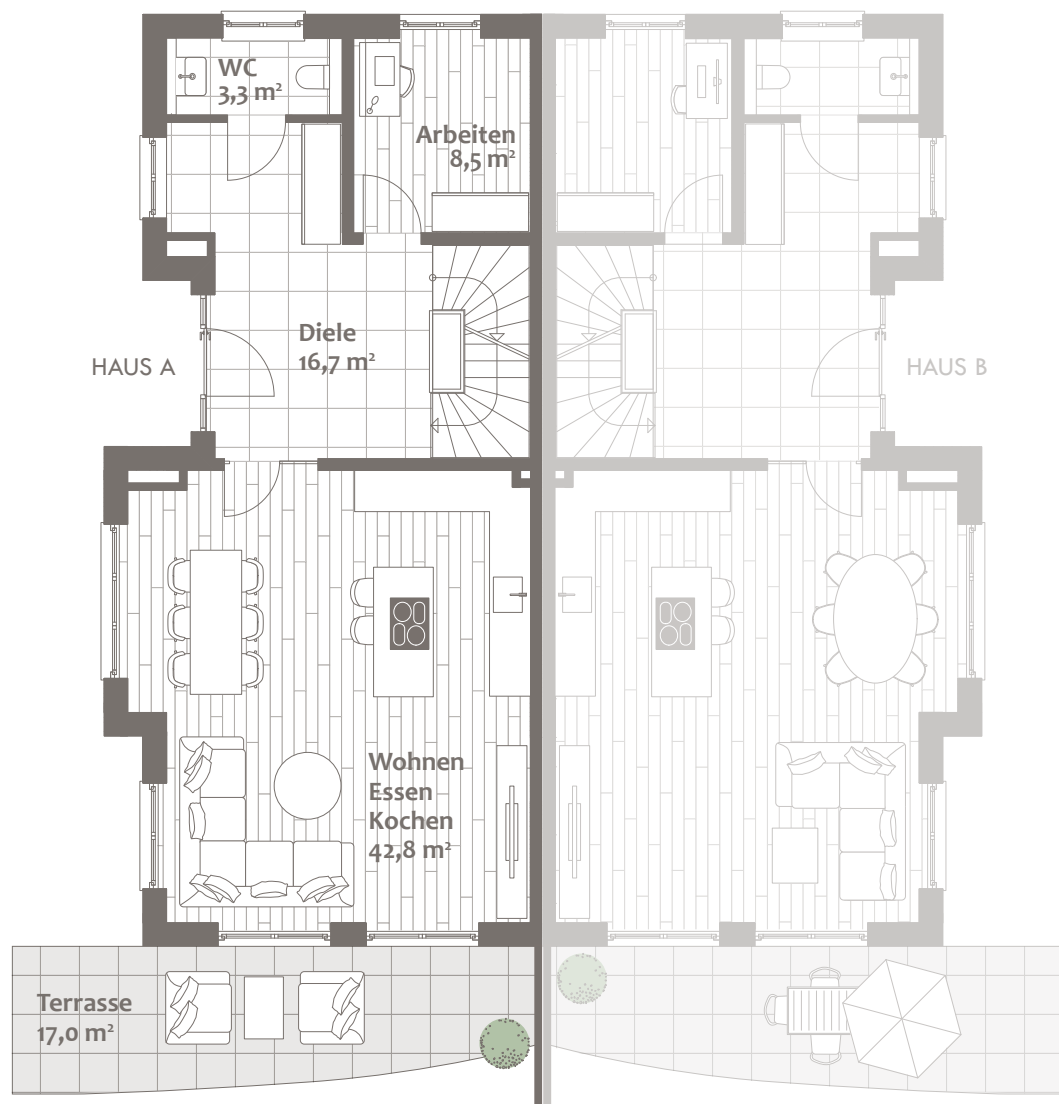
HAUS A

DG

OG

EG

UG



ERDGESCHOSS	WFL. M ²	W /NFL. M ²
Wohnen/Essen/Kochen	42,8	42,8
Diele/Garderobe	16,7	16,7
WC	3,3	3,3
Arbeiten	8,5	8,5
	71,3	71,3
Terrasse	(zu 1/3) 5,7	17,0
Wohnfläche Erdgeschoss	77,0	
Wohn-/Nutzfläche Erdgeschoss		88,3

Flächenangaben sind ungefähre Werte.
Grundrisse sind zur Maßentnahme nicht geeignet.

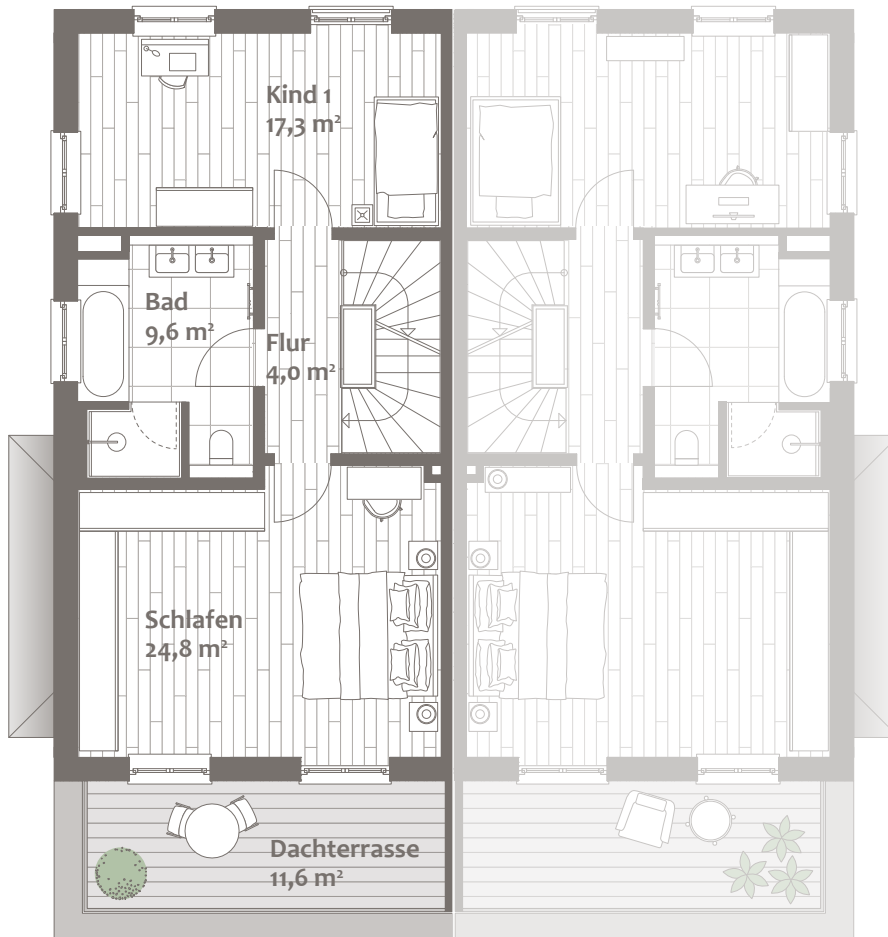


Obergeschoss



HAUS A

DG
OG
EG
UG



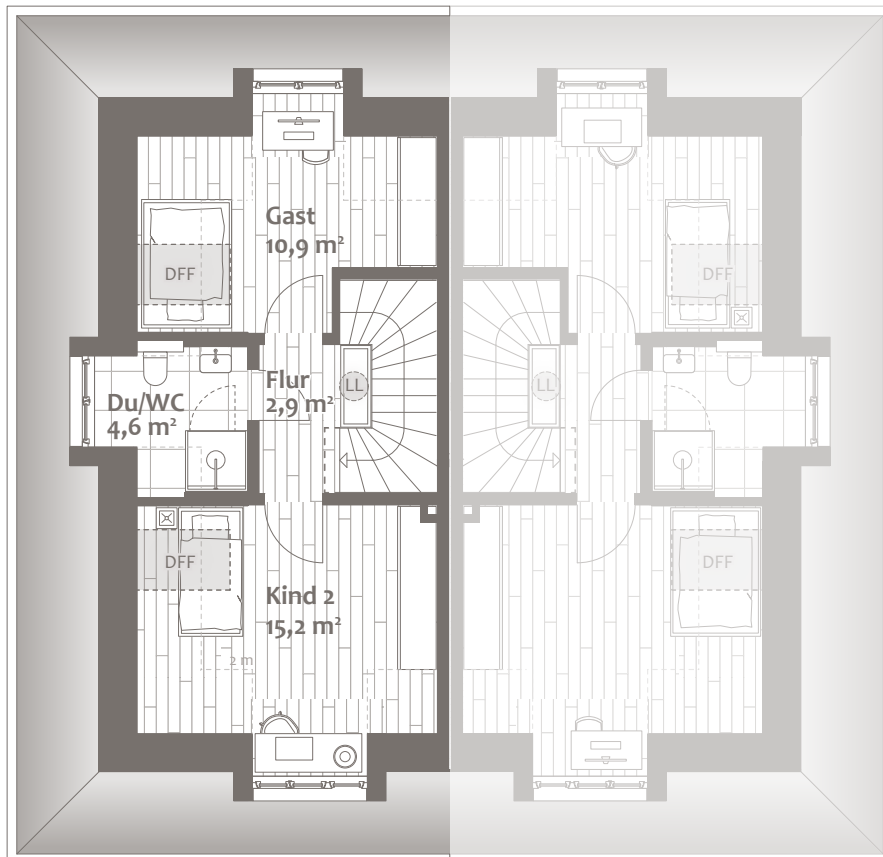
OBERGESCHOSS	WFL. M ²	W / NFL. M ²
Schlafen	24,8	24,8
Bad	9,6	9,6
Kind 1	17,3	17,3
Flur	4,0	4,0
	55,7	55,7
Dachterrasse (zu 1/2)	5,8	11,6
Wohnfläche Obergeschoss	61,5	
Wohn-/Nutzfläche Obergeschoss		67,3

Dachgeschoss



HAUS A

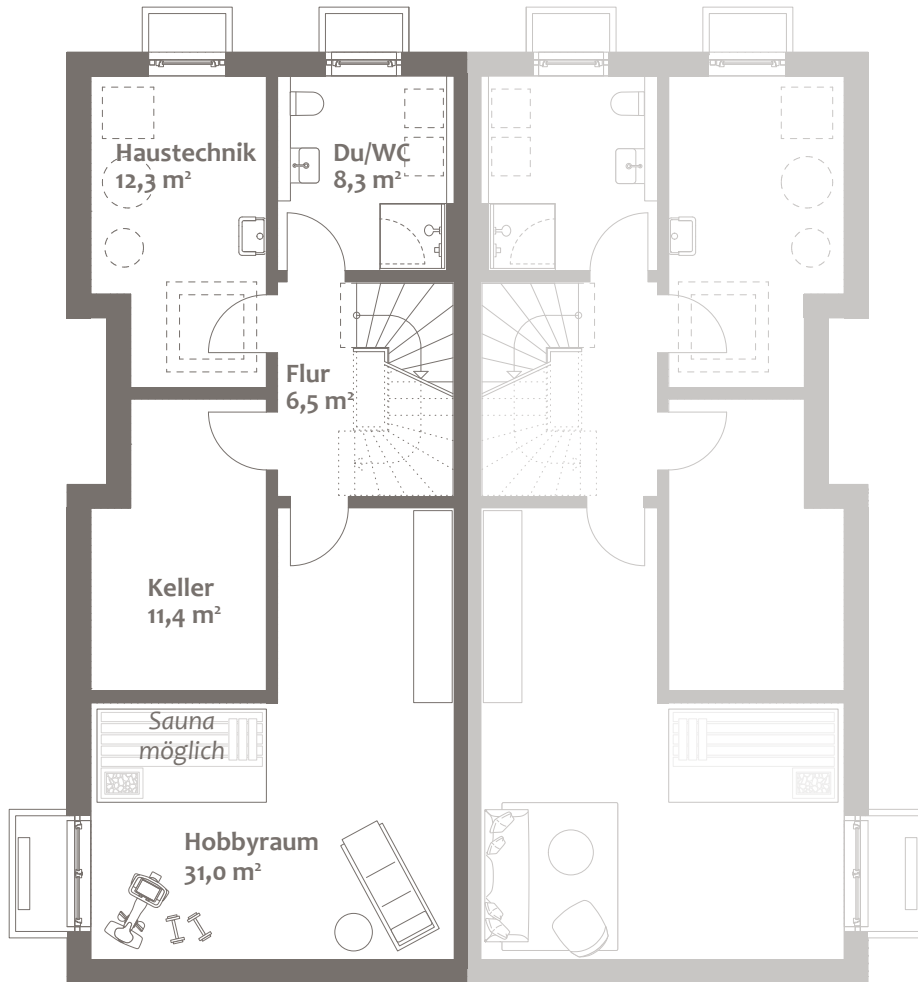
UG



DACHGESCHOSS	WFL. M ²	W / NFL. M ²
Kind 2	15,2	15,2
Dusche/WC	4,6	4,6
Gast	10,9	10,9
Flur	2,9	2,9
Wohnfläche Dachgeschoss	33,6	
Wohn-/Nutzfläche Dachgeschoss		33,6

DFF = Dachflächenfenster
LL = Lichtlinse

Untergeschoss

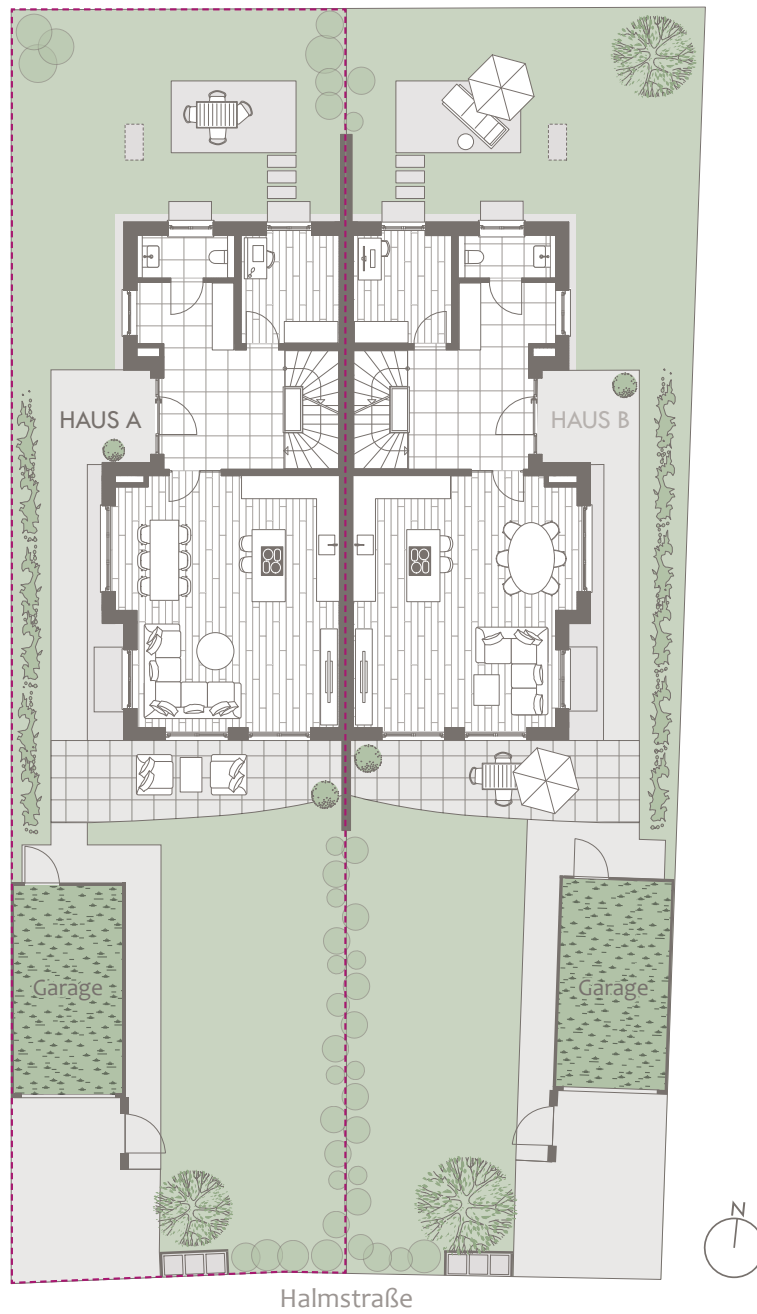


UNTERGESCHOSS		WFL. M ²	W / NFL. M ²
Hobbyraum	(zu 1/2)	15,5	31,0
Flur	(zu 1/2)	3,3	6,5
Dusche / WC	(zu 1/2)	4,2	8,3
Keller			11,4
Wohnfläche Untergeschoss		23,0	
Wohn-/Nutzfläche Untergeschoss			57,2

Flächenangaben sind ungefähre Werte.
 Grundrisse sind zur Maßentnahme nicht geeignet.



Grundstück



HAUS GESAMT	WFL. M ²	W / NFL. M ²
Summe UG - DG	183,6	217,8
Putzabzug 1,5 %	-2,8	-3,3
	180,8	214,5
Terrasse (zu 1/3)	5,7	17,0
Dachterrasse (zu 1/2)	5,8	11,6
Gesamte Wohnfläche	192,3	
Gesamte Wohn-/Nutzfläche		243,1

Kaufpreis: 2.490.000 €

Flächenangaben sind ungefähre Werte.
Grundrisse sind zur Maßentnahme nicht geeignet.

Beratung und Verkauf

VILLENHÄLFTE
HALMSTRASSE 14, MÜNCHEN | SENDLING

HAUS A

Grundstücksgröße ca. 332m², Festpreis mit ca. 192,3m² Wohnfläche, mit voll ausgebautem Dachgeschoss, 2 Badezimmern, 1 Gäste-WC, ausgebautem Hobbyraum mit Dusche/WC, Garage, Gartenzaun, Zuwegungen und Außenanlagen, sowie allen Erschließungskosten.

Kaufpreis **2.490.000 €**
provisionsfrei – direkt vom Bauträger

Baubeginn: Herbst 2023
Fertigstellung: Winter 2024/25

Dieser Preis ist ein garantierter Festpreis. Zwischenverkauf vorbehalten.
Diese Preisliste ist fester Bestandteil des Verkaufsprospektes.
Mit ihrer Änderung verlieren alle früheren Preislisten ihre Gültigkeit.

München, Juli 2023

Ein Projekt von:



DOMINO Bau- und Handels GmbH
Winzererstraße 47 · 80797 München
Tel. +49 89 30 79 22-0 · Fax +49 89 308 35 97
vertrieb@domino-bau.de · www.domino-bau.de

DOMINO

BAUEN MIT ANSPRUCH

DOMINO Bau

Winzererstraße 47
80797 München

Telefon: 089 307922-0
vertrieb@domino-bau.de
www.domino-bau.de

