

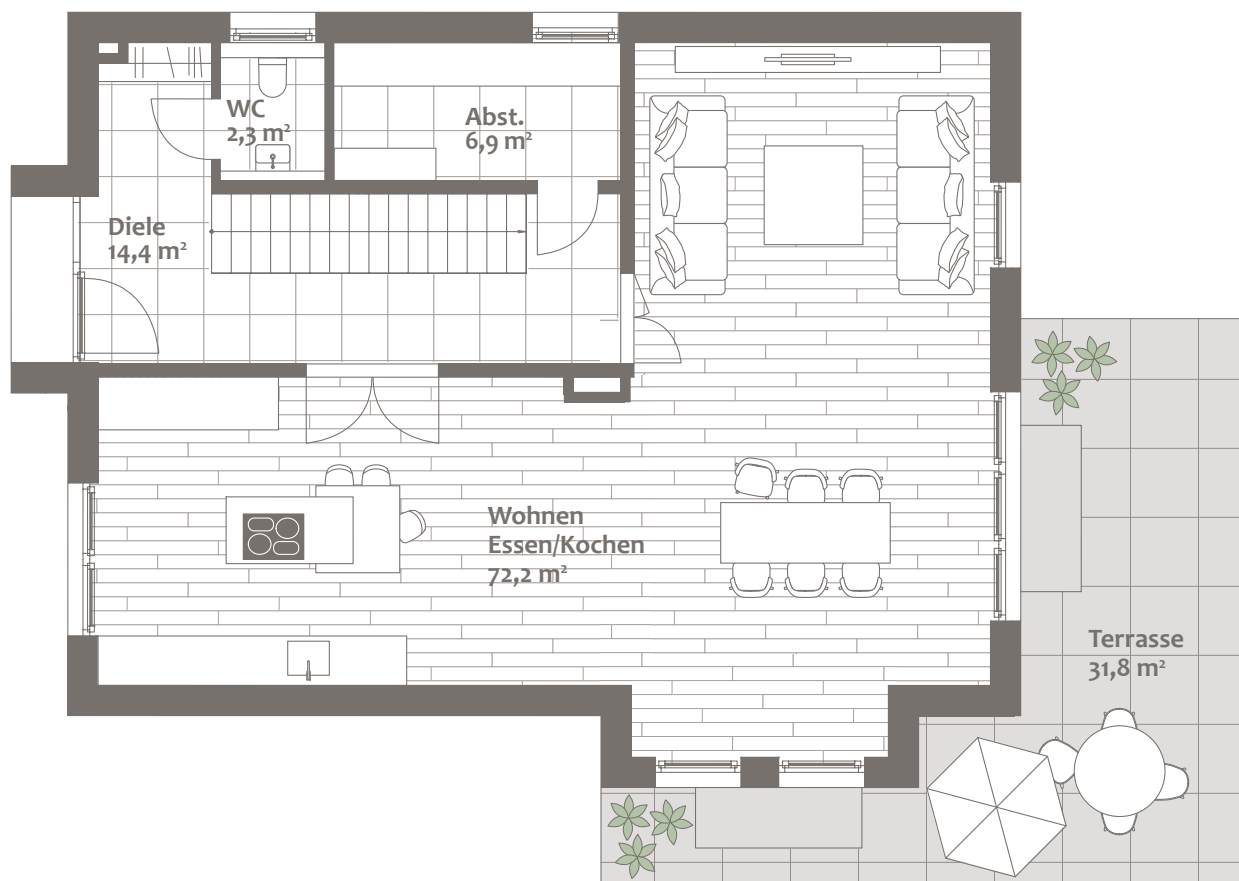
DOMINO
BAUEN MIT ANSPRUCH

HAUS I



WACHTELWEG 24
MÜNCHEN | WALDTRUDERING

Erdgeschoss

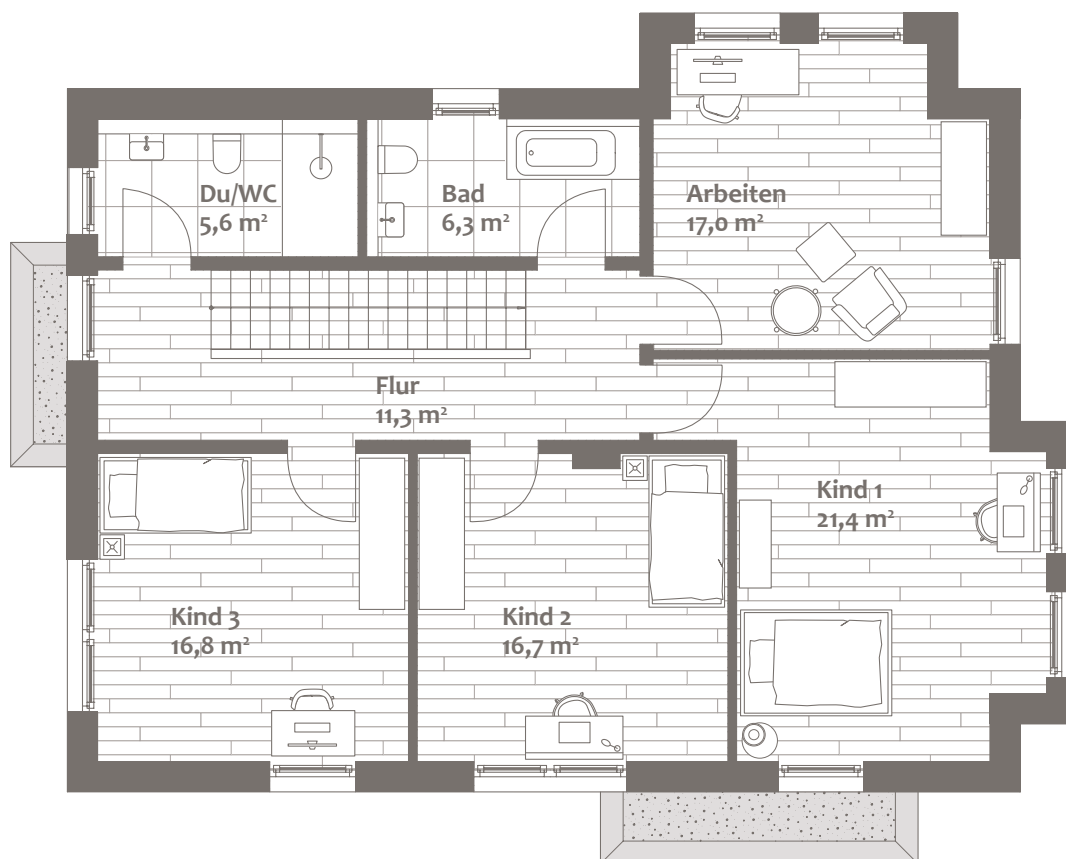
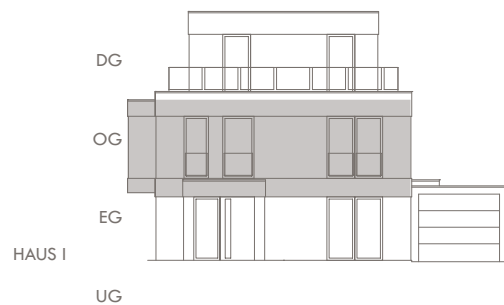


ERDGESCHOSS	WFL. M ²	W / NFL. M ²
Wohnen / Essen / Kochen	72,2	72,2
Diele	14,4	14,4
WC	2,3	2,3
Abstellraum	6,9	6,9
	95,8	95,8
Terrasse (zu 1/3)	10,6	31,8
Wohnfläche Erdgeschoss	106,4	
Wohn-/Nutzfläche Erdgeschoss		127,6

Flächenangaben sind ungefähre Werte.
Grundrisse sind zur Maßentnahme nicht geeignet.

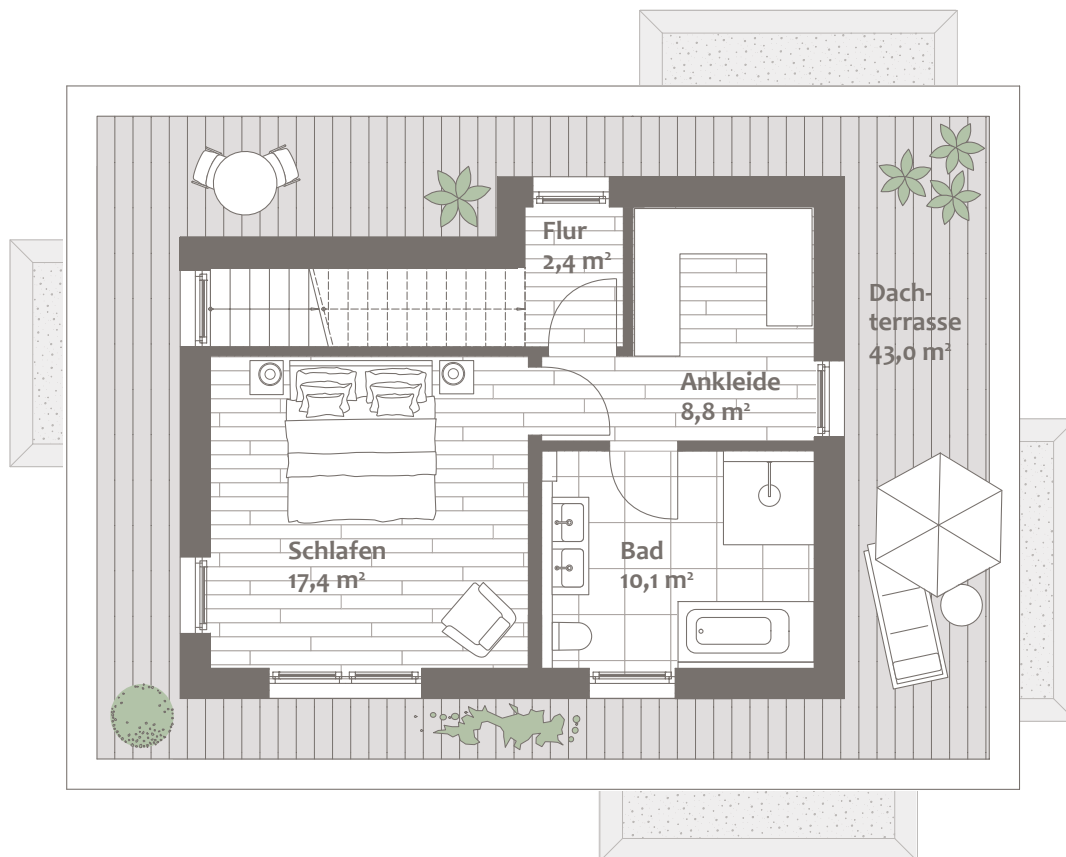


Obergeschoss



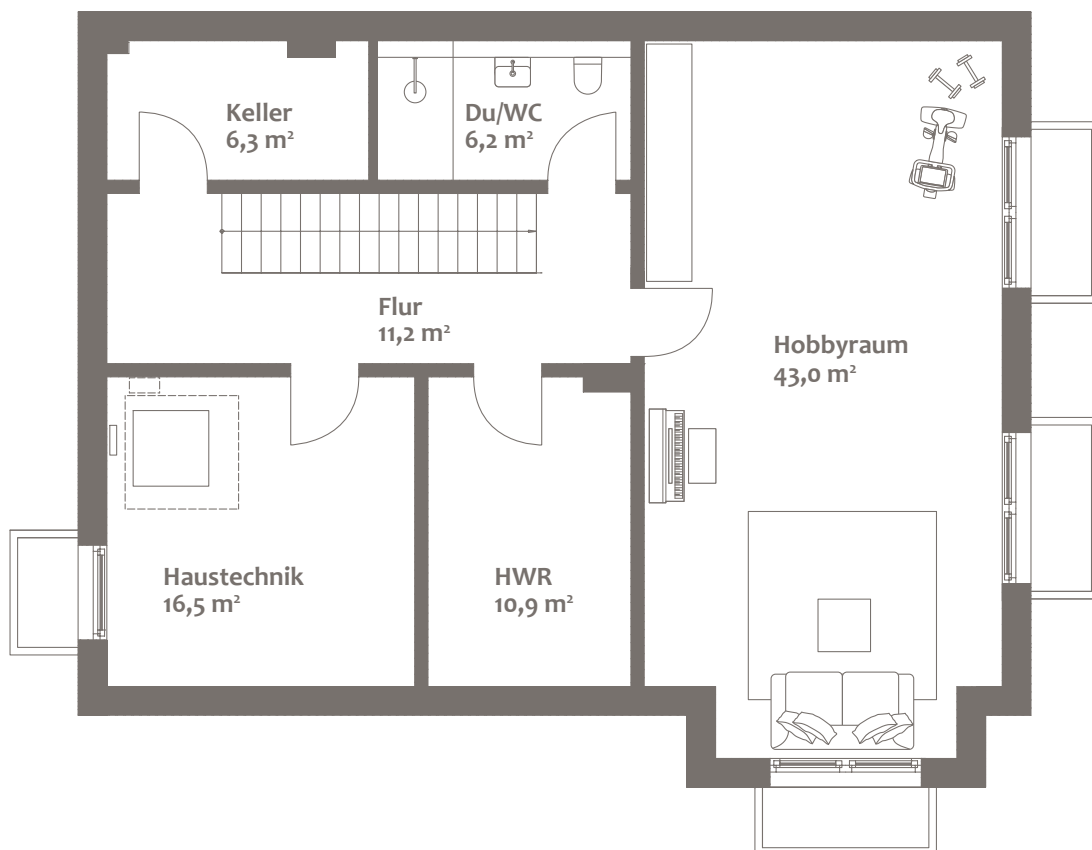
OBERGESCHOSS	WFL. M ²	W/NFL. M ²
Kind 1	21,4	21,4
Kind 2	16,7	16,7
Kind 3	16,8	16,8
Flur	11,3	11,3
Dusche/WC	5,6	5,6
Bad	6,3	6,3
Arbeiten	17,0	17,0
Wohnfläche Obergeschoss	95,1	
Wohn-/Nutzfläche Obergeschoss		95,1

Dachgeschoss



DACHGESCHOSS	WFL. M ²	W / NFL. M ²
Schlafen	17,4	17,4
Flur	2,4	2,4
Ankleide	8,8	8,8
Bad	10,1	10,1
	38,7	38,7
Dachterrasse (zu 1/3)	14,3	43,0
Wohnfläche Dachgeschoss	53,0	
Wohn-/Nutzfläche Dachgeschoss		81,7

Untergeschoss

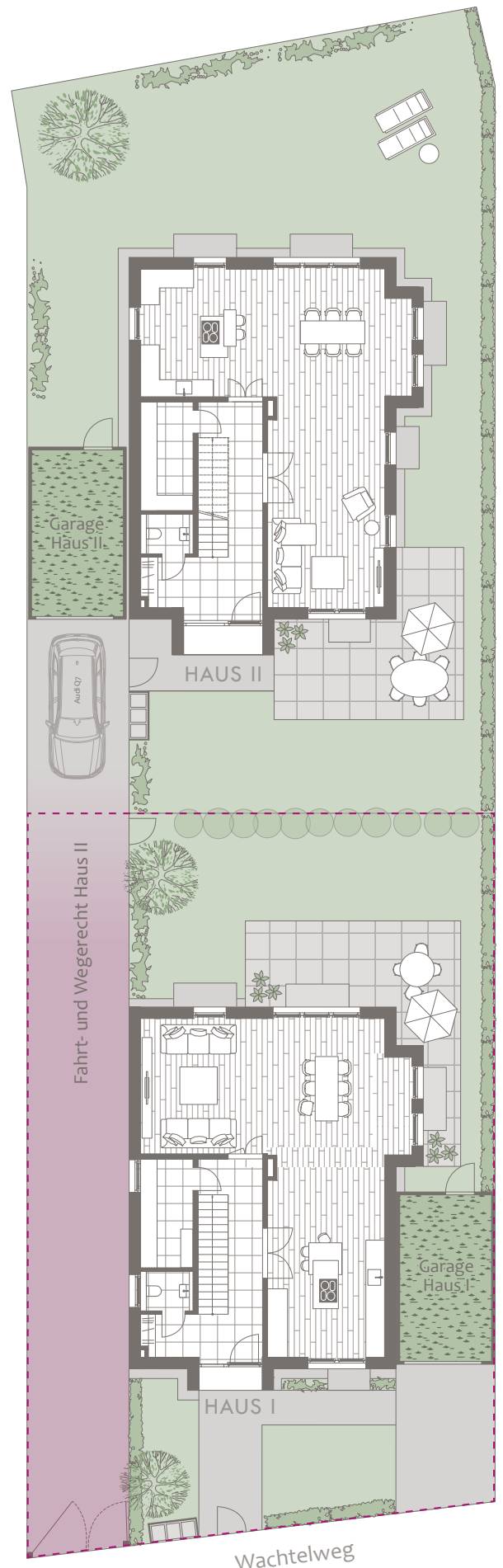


UNTERGESCHOSS		WFL. M ²	W / NFL. M ²
Hobbyraum	(zu 1/2)	21,5	43,0
Flur	(zu 1/2)	5,6	11,2
Dusche / WC	(zu 1/2)	3,1	6,2
Hauswirtschaftsraum			10,9
Keller			6,3
Wohnfläche Untergeschoss		30,2	
Wohn-/Nutzfläche Untergeschoss			77,6

Flächenangaben sind ungefähre Werte.
Grundrisse sind zur Maßentnahme nicht geeignet.



Grundstück



HAUS GESAMT	WFL. M ²	W / NFL. M ²
Summe UG - DG	259,8	307,2
Putzabzug 1,5 %	-3,9	-4,6
	255,9	302,6
Terrasse (zu 1/3)	10,6	31,8
Dachterrasse (zu 1/3)	14,3	43,0
Gesamte Wohnfläche	280,8	
Gesamte Wohn-/Nutzfläche		377,4

Kaufpreis: 3.590.000 €

Flächenangaben sind ungefähre Werte.
Grundrisse sind zur Maßentnahme nicht geeignet.



Beratung und Verkauf

EINFAMILIENHAUS
WACHTELWEG 24, MÜNCHEN | WALDTRUDERING

HAUS I

Grundstücksgröße ca. 406 m², Festpreis mit ca. 280,8 m² Wohnfläche,
mit voll ausgebautem Dachgeschoss, 2 Badezimmern, 1 Gäste-WC, 1 Dusch-WC,
ausgebautem Hobbyraum mit Dusche/WC, Garage, Gartenzaun, Zuwegungen
und Außenanlagen, sowie allen Erschließungskosten.

Kaufpreis

3.590.000 €
provisionsfrei – direkt vom Bauträger

Dieser Preis ist ein garantierter Festpreis. Zwischenverkauf vorbehalten.
Diese Preisliste ist fester Bestandteil des Verkaufsprospektes.
Mit ihrer Änderung verlieren alle früheren Preislisten ihre Gültigkeit.

München, Juli 2023

Ein Projekt von:



DOMINO Bau- und Handels GmbH
Winzererstraße 47 · 80797 München
Tel. +49 89 30 79 22-0 · Fax +49 89 308 35 97
vertrieb@domino-bau.de · www.domino-bau.de

DOMINO

BAUEN MIT ANSPRUCH

DOMINO Bau

Winzererstraße 47
80797 München

Telefon: 089 307922-0
vertrieb@domino-bau.de
www.domino-bau.de

