

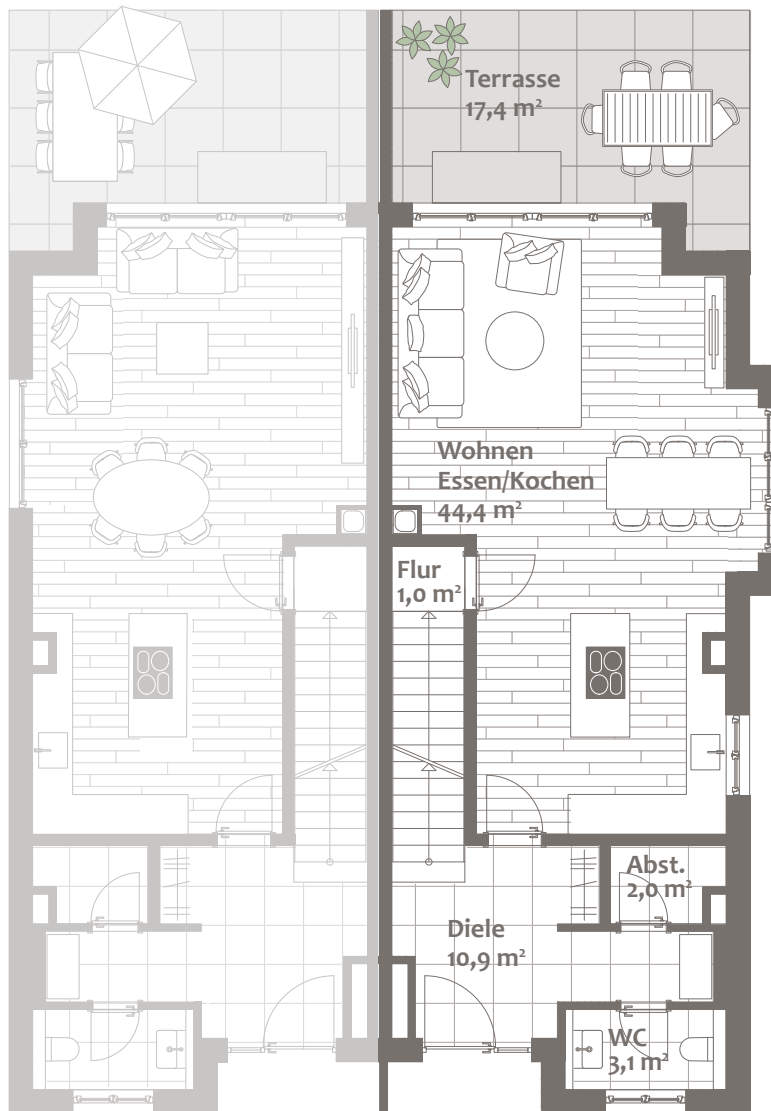
DOMINO
BAUEN MIT ANSPRUCH

HAUS D

SR¹⁸²

SCHRÄMELSTRASSE 182
MÜNCHEN | OBERMENZING

Erdgeschoss

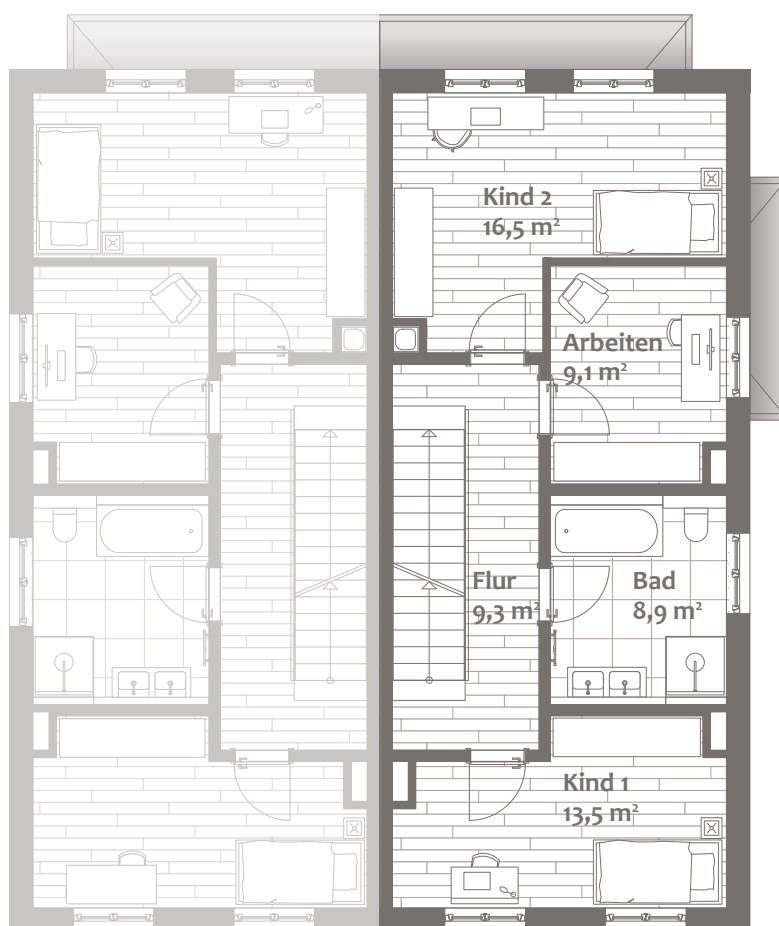


ERDGESCHOSS	WFL. M ²	W / NFL. M ²
Wohnen/Essen/Kochen	44,4	44,4
Abstellraum	2,0	2,0
WC	3,1	3,1
Diele	10,9	10,9
Flur	1,0	1,0
Terrasse	61,4	61,4
Terrasse (zu 1/3)	5,8	17,4
Wohnfläche Erdgeschoss	67,2	
Wohn-/Nutzfläche Erdgeschoss		78,8

Flächenangaben sind ungefähre Werte.
Grundrisse sind zur Maßentnahme nicht geeignet.

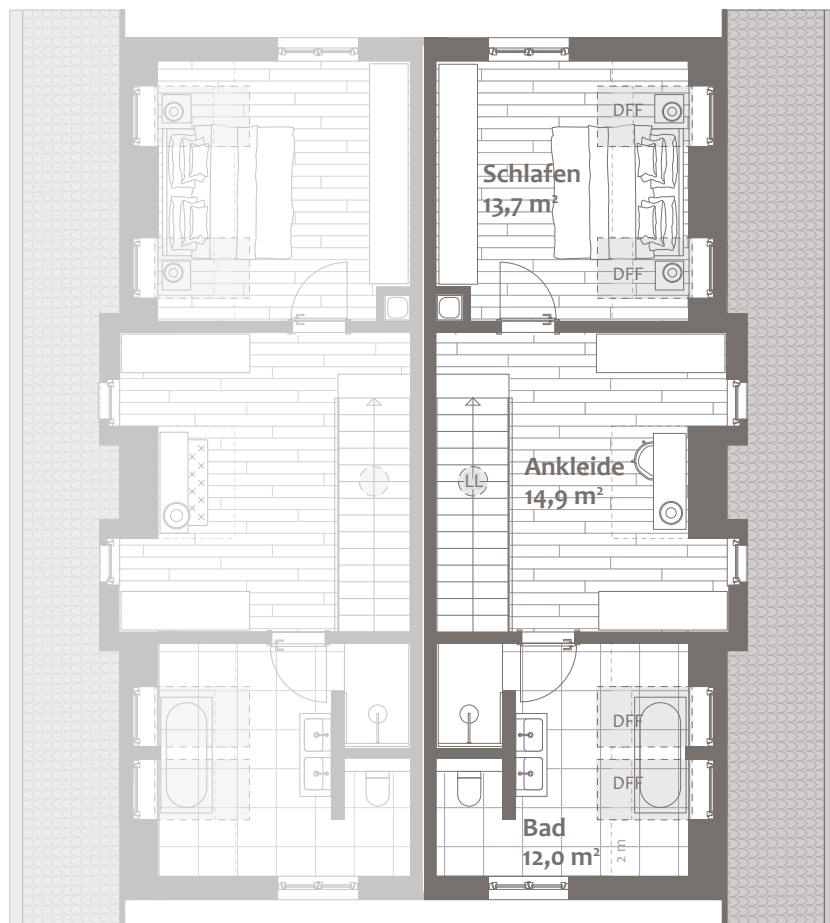


Obergeschoss



OBERGESCHOSS	WFL. M ²	W / NFL. M ²
Kind 2	16,5	16,5
Arbeiten	9,1	9,1
Bad	8,9	8,9
Kind 1	13,5	13,5
Flur	9,3	9,3
Wohnfläche Obergeschoss	57,3	
Wohn-/Nutzfläche Obergeschoss		57,3

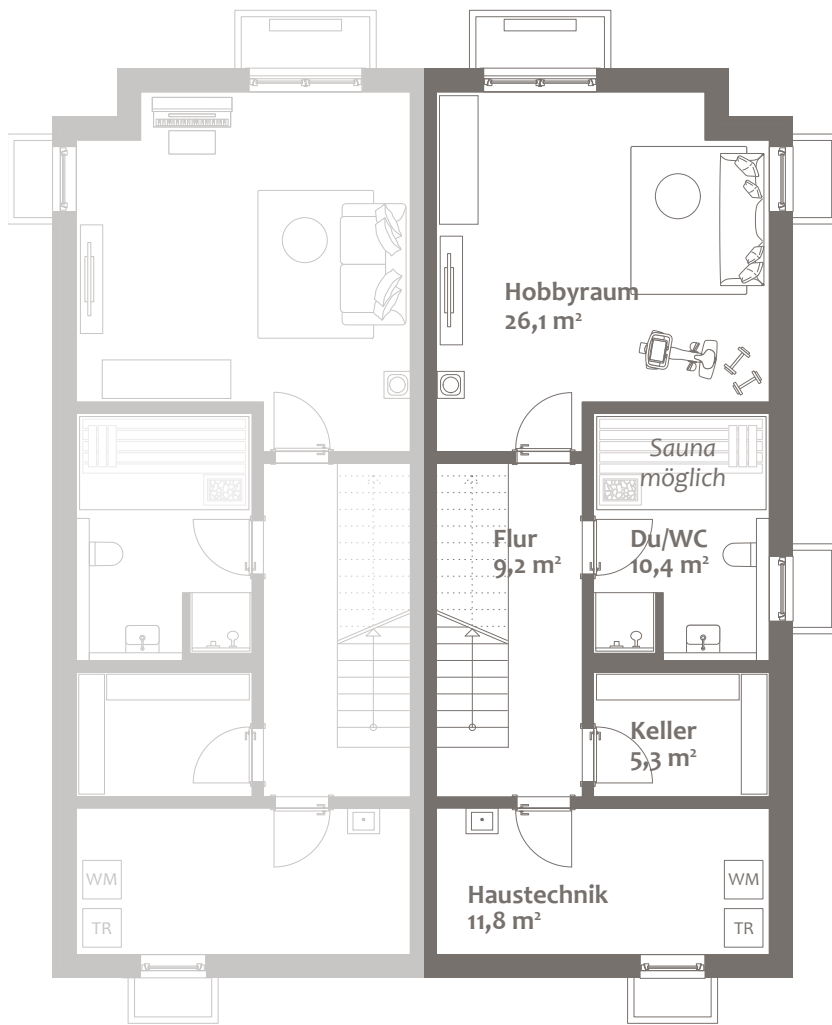
Dachgeschoss



DACHGESCHOSS	WFL. M ²	W / NFL. M ²
Schlafen	13,7	18,7
Ankleide	14,9	17,5
Bad	12,0	16,1
Wohnfläche Dachgeschoss	40,6	
Wohn-/Nutzfläche Dachgeschoss		52,3

DFF = Dachflächenfenster
LL = Lichtlinse

Untergeschoss

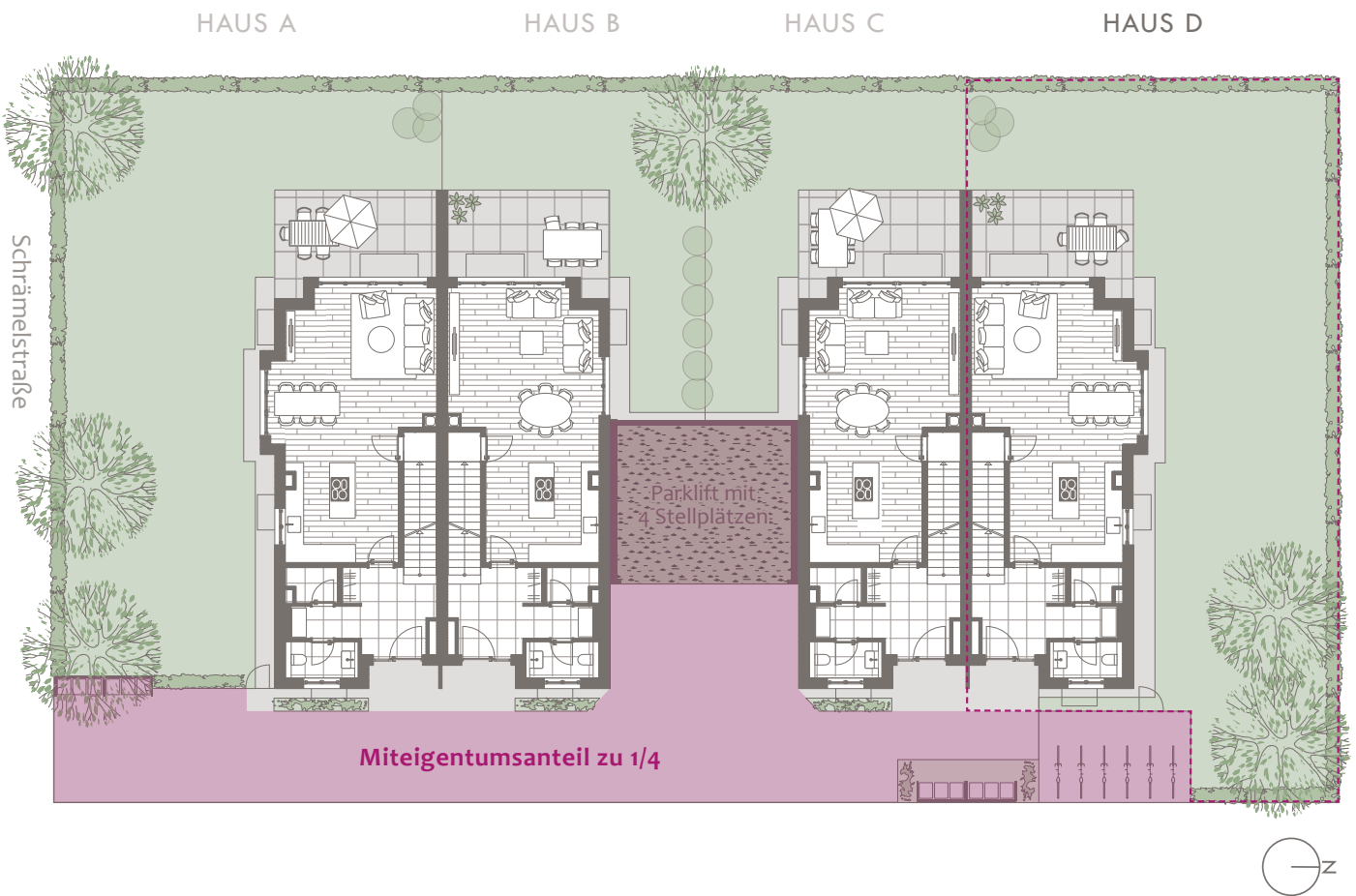


UNTERGESCHOSS		WFL. M ²	W / NFL. M ²
Hobbyraum	(zu 1/2)	13,1	26,1
Dusche/WC	(zu 1/2)	5,2	10,4
Flur	(zu 1/2)	4,6	9,2
Keller			5,3
Wohnfläche Untergeschoss		22,9	
Wohn-/Nutzfläche Untergeschoss			51,0

Flächenangaben sind ungefähre Werte.
Grundrisse sind zur Maßentnahme nicht geeignet.



Grundstück



HAUS GESAMT	WFL. M ²	W / NFL. M ²
Summe UG - DG (nur Innenraum)	182,2	222,0
Putzabzug 1,5 %	-2,7	-3,3
	179,5	218,7
Terrasse (zu 1/3)	5,8	17,4
Gesamte Wohnfläche	185,3	
Gesamte Wohn-/Nutzfläche		236,1

Kaufpreis: 2.180.000 €

Flächenangaben sind ungefähre Werte.
Grundrisse sind zur Maßentnahme nicht geeignet.

Beratung und Verkauf

VILLENHÄLFTE
SCHRÄMELSTRASSE 182, MÜNCHEN | OBERMENZING

HAUS D

Grundstücksgröße ca. 302 m², zuzüglich 1/4 Miteigentumsanteil am Grundstück zu ca. 48,5 m².

Festpreis mit ca. 185,3 m² Wohnfläche, mit voll ausgebautem Dachgeschoss, 2 Badezimmern, 1 Gäste-WC, ausgebautem Hobbyraum mit Dusche/WC, Garagenstellplatz, Gartenzaun, Zuwegungen und Außenanlagen, sowie allen Erschließungskosten

Kaufpreis

2.180.000 €

provisionsfrei – direkt vom Bauträger

Baubeginn: Herbst 2023
Fertigstellung: Sommer 2025

Dieser Preis ist ein garantierter Festpreis. Zwischenverkauf vorbehalten.
Diese Preisliste ist fester Bestandteil des Verkaufsprospektes.
Mit ihrer Änderung verlieren alle früheren Preislisten ihre Gültigkeit.

München, März 2024

Ein Projekt von:



DOMINO Bau- und Handels GmbH
Winzererstraße 47 · 80797 München
Tel. +49 89 30 79 22-0 · Fax +49 89 308 35 97
vertrieb@domino-bau.de · www.domino-bau.de

DOMINO

BAUEN MIT ANSPRUCH

DOMINO Bau

Winzererstraße 47
80797 München

Telefon: 089 307922-0
vertrieb@domino-bau.de
www.domino-bau.de

