

DOMINO
BAUEN MIT ANSPRUCH

WOHNUNG 1
Erdgeschoss



GR²⁷

GRÜNBAUERSTRASSE 27
MÜNCHEN | SOLLN



WOHNUNG 1

Erdgeschoss

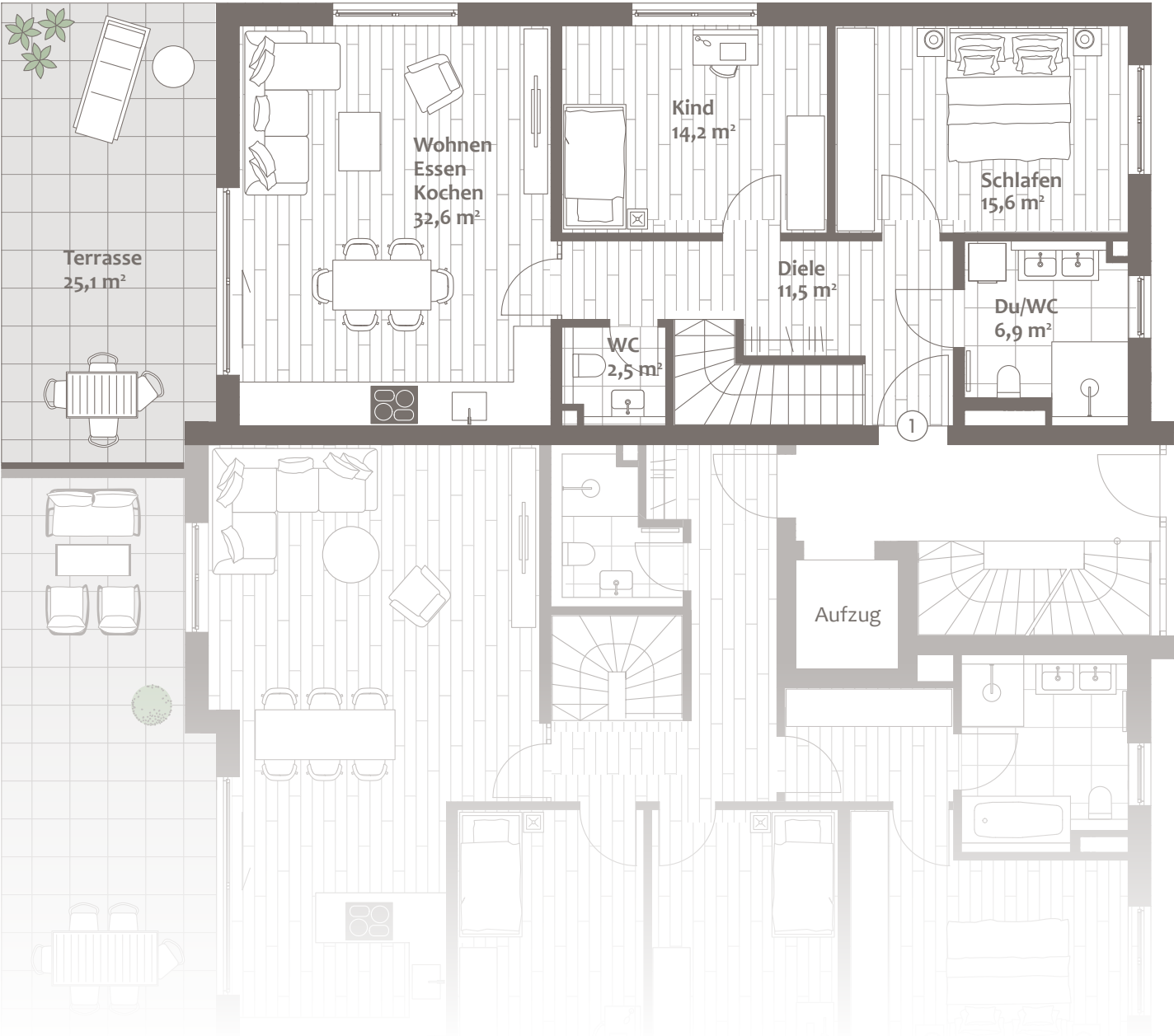
ERDGESCHOSS		WFL. M ²	W/NFL. M ²
Wohnen/Essen/Kochen		32,6	32,6
Kind		14,2	14,2
Schlafen		15,6	15,6
Dusche/WC		6,9	6,9
Diele/Garderobe		11,5	11,5
WC		2,5	2,5
		83,3	83,3
UNTERGESCHOSS		WFL. M ²	W/NFL. M ²
Hobbyraum (zu 1/2)		14,1	28,2
Dusche/WC (zu 1/2)		3,1	6,2
Flur (zu 1/2)		2,1	4,1
Keller			6,1
Summe		102,6	127,9
Putzabzug 1,5 %		-1,5	-1,9
Terrasse (zu 1/3)		8,4	25,1
Gesamte Wohnfläche		109,5	
Gesamte Wohn-/Nutzfläche			151,1

3-Zimmer-Wohnung mit direkt zugänglichem Hobbyraum (UG)

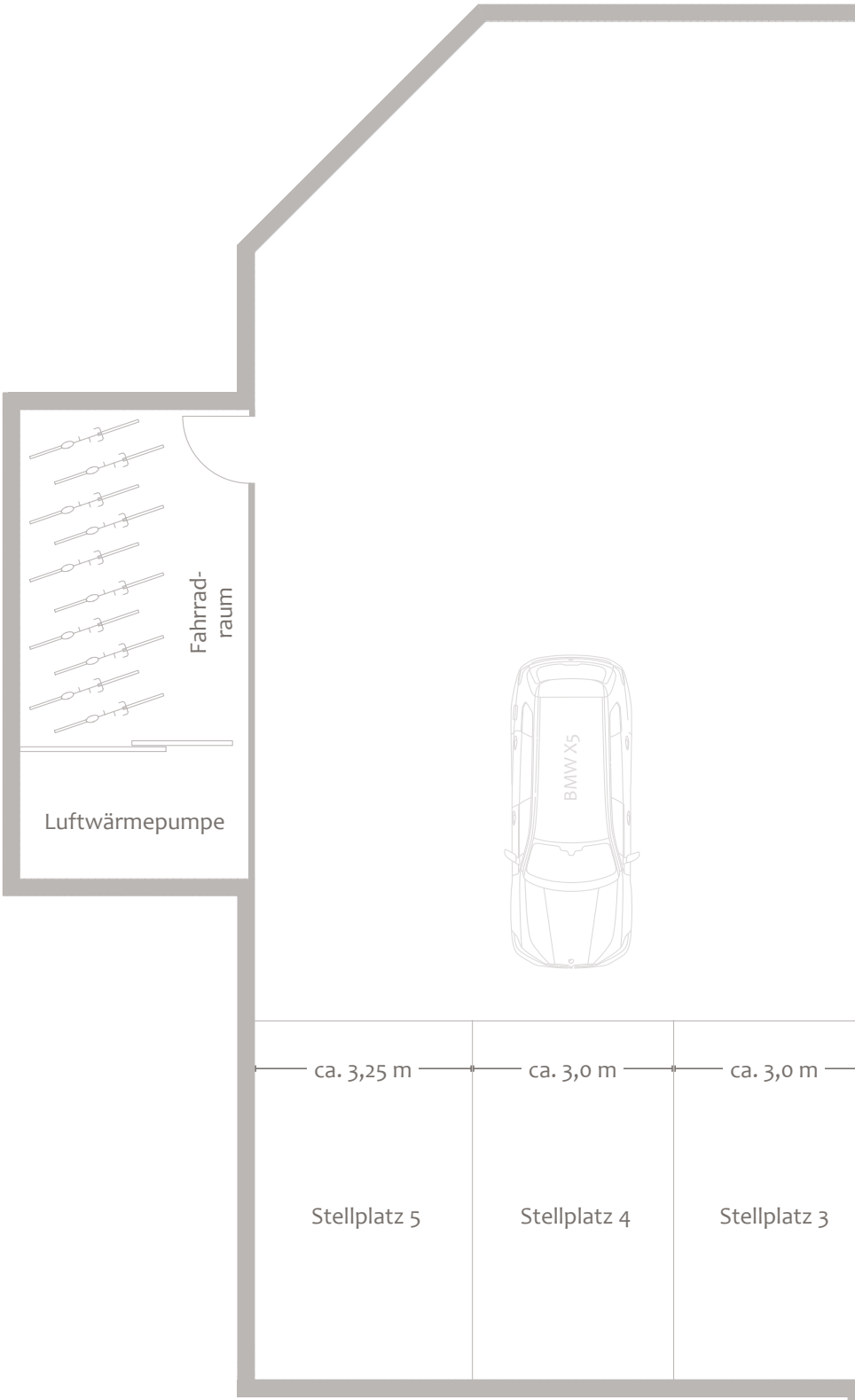
Kaufpreis: 1.520.000 €

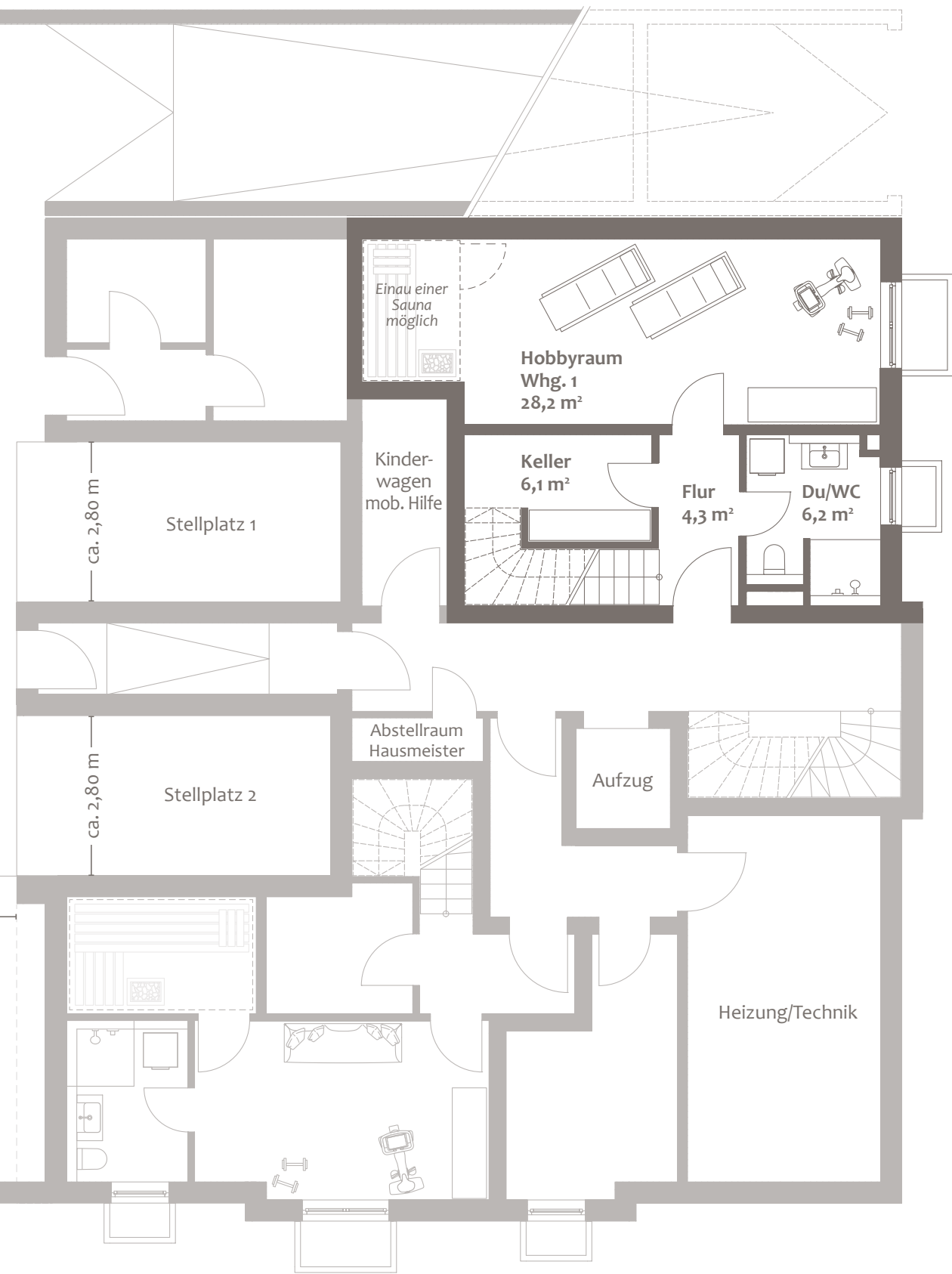
Flächenangaben sind ungefähre Werte.
Grundrisse sind zur Maßentnahme nicht geeignet.

Erdgeschoss

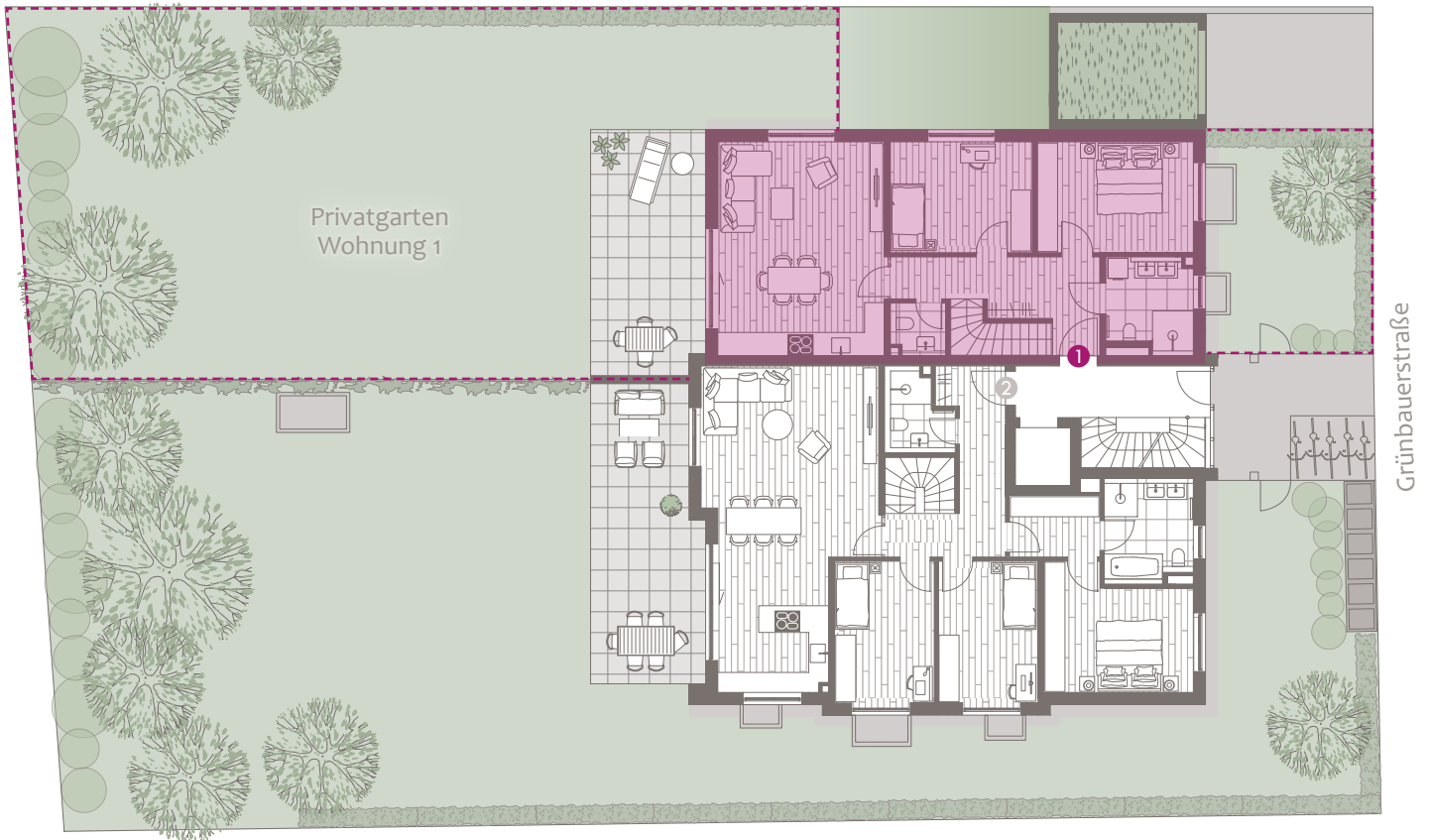


Untergeschoss





Grundstück & Grundriss EG



Wohnung 1, Erdgeschoss (barrierefrei)

Wohnfläche ca. 109,5 m²,
Wohn-/Nutzfläche ca. 151,1 m²,
zuzüglich ca. 279 m² Gartenanteil als Sondernutzungsfläche

Kaufpreis 1.520.000 €
Tiefgaragenstellplatz 40.000 €

Baubeginn: Juni 2026
Fertigstellung: Winter 2027/28

Dieser Preis ist ein garantierter Festpreis. Zwischenverkauf vorbehalten.
Diese Preisliste ist fester Bestandteil des Verkaufsprospekts.
Mit ihrer Änderung verlieren alle früheren Preislisten ihre Gültigkeit.

München, Mai 2026

Ein Projekt von:



DOMINO Bau- und Handels GmbH
Winzererstraße 47 · 80797 München
Tel. +49 89 30 79 22-0 · Fax +49 89 308 35 97
vertrieb@domino-bau.de · www.domino-bau.de