

DOMINO  
BAUEN MIT ANSPRUCH

WOHNUNG 2  
Erdgeschoss

GR<sup>27</sup>

GRÜNBAUERSTRASSE 27  
MÜNCHEN | SOLLN



# WOHNUNG 2

## Erdgeschoss

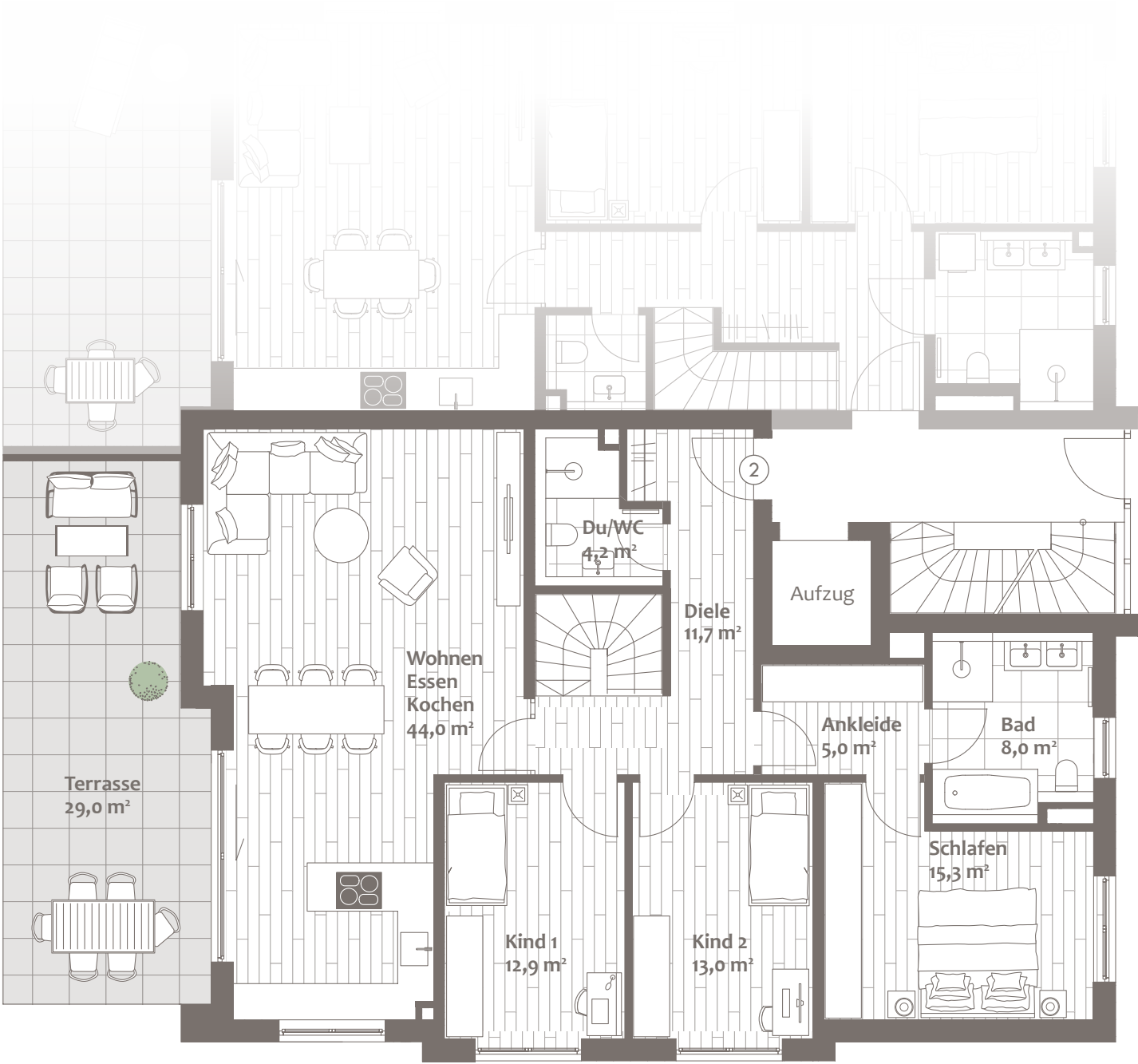
| ERDGESCHOSS                     |  | WFL. M <sup>2</sup> | W/NFL. M <sup>2</sup> |
|---------------------------------|--|---------------------|-----------------------|
| Wohnen/Essen/Kochen             |  | 44,0                | 44,0                  |
| Dusche/WC                       |  | 4,2                 | 4,2                   |
| Diele/Garderobe                 |  | 11,7                | 11,7                  |
| Ankleide                        |  | 5,0                 | 5,0                   |
| Bad                             |  | 8,0                 | 8,0                   |
| Schlafen                        |  | 15,3                | 15,3                  |
| Kind 2                          |  | 13,0                | 13,0                  |
| Kind 1                          |  | 12,9                | 12,9                  |
|                                 |  | 114,1               | 114,1                 |
| UNTERGESCHOSS                   |  | WFL. M <sup>2</sup> | W/NFL. M <sup>2</sup> |
| Hobbyraum (zu 1/2)              |  | 7,9                 | 15,8                  |
| Dusche/WC (zu 1/2)              |  | 2,8                 | 5,6                   |
| Sauna (optional) (zu 1/2)       |  | 3,4                 | 6,8                   |
| Vorraum (zu 1/2)                |  | 2,1                 | 4,1                   |
| Keller                          |  |                     | 5,5                   |
| <b>Summe</b>                    |  | <b>130,3</b>        | <b>151,9</b>          |
| Putzabzug 1,5 %                 |  | -2,0                | -2,3                  |
| Terrasse (zu 1/3)               |  | 9,7                 | 29,0                  |
| <b>Gesamte Wohnfläche</b>       |  | <b>138,0</b>        |                       |
| <b>Gesamte Wohn-/Nutzfläche</b> |  |                     | <b>178,6</b>          |

4-Zimmer-Wohnung mit direkt zugänglichem Hobbyraum (UG)

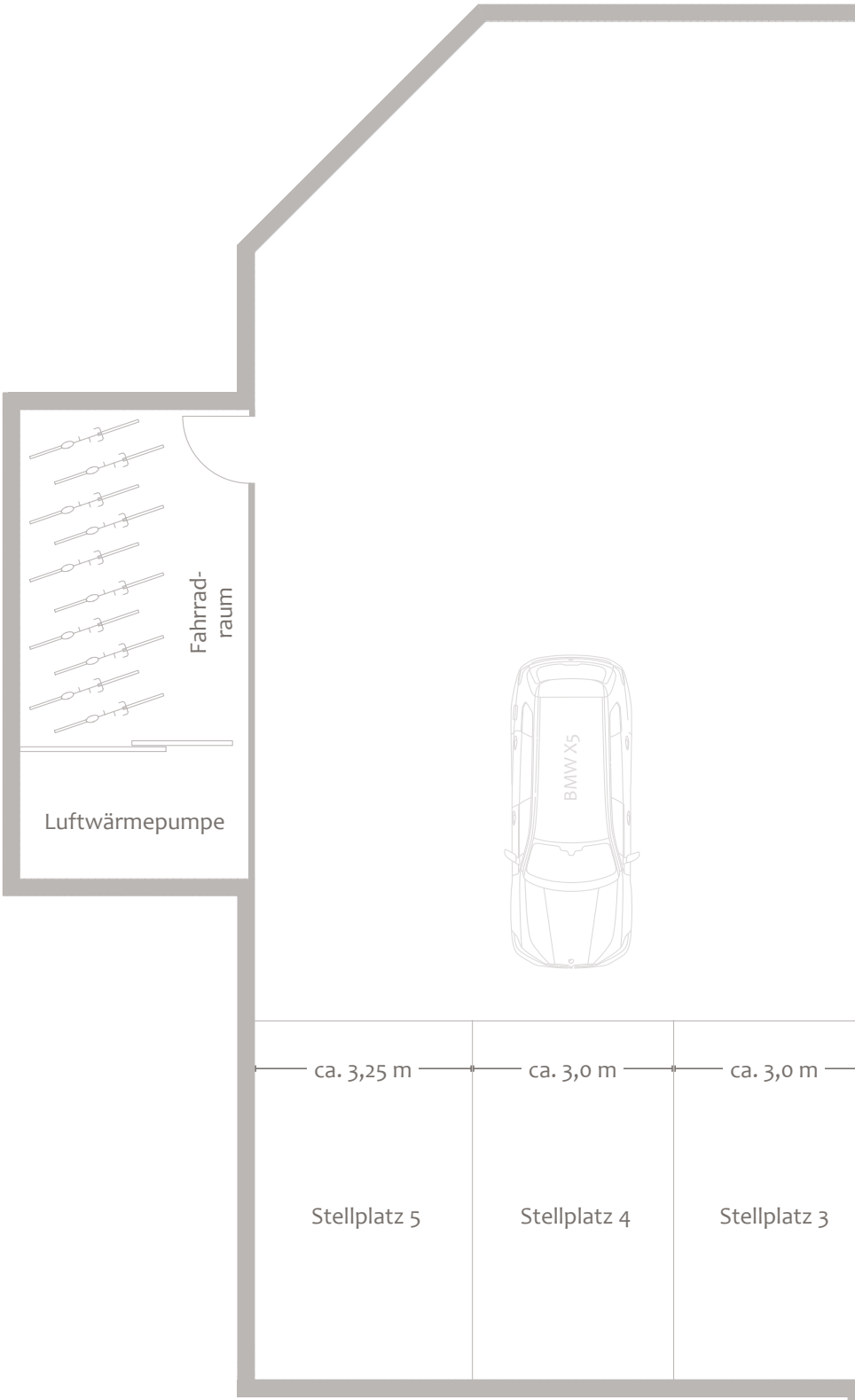
Kaufpreis: 1.820.000 €

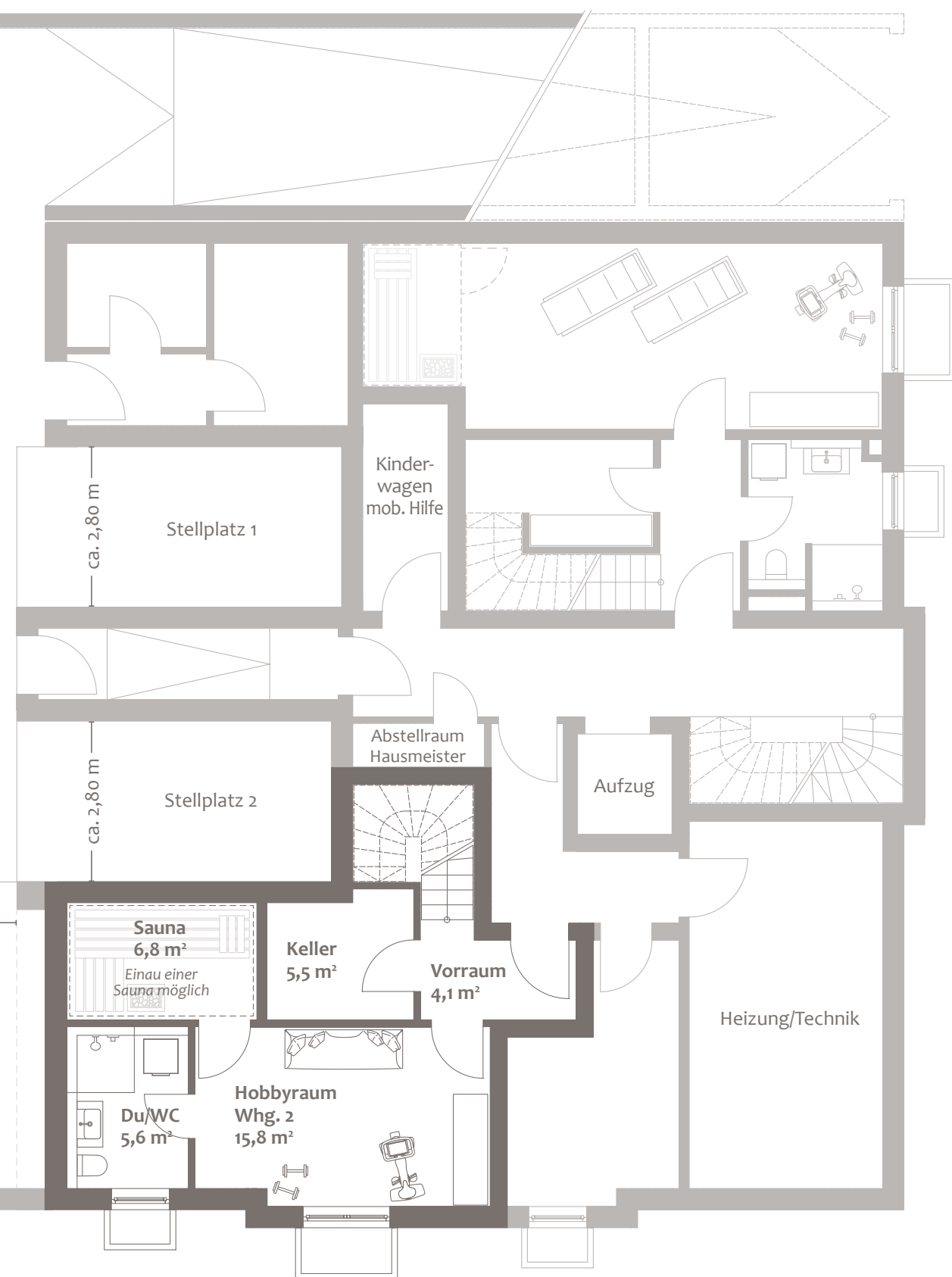
Flächenangaben sind ungefähre Werte.  
Grundrisse sind zur Maßentnahme nicht geeignet.

# Erdgeschoss

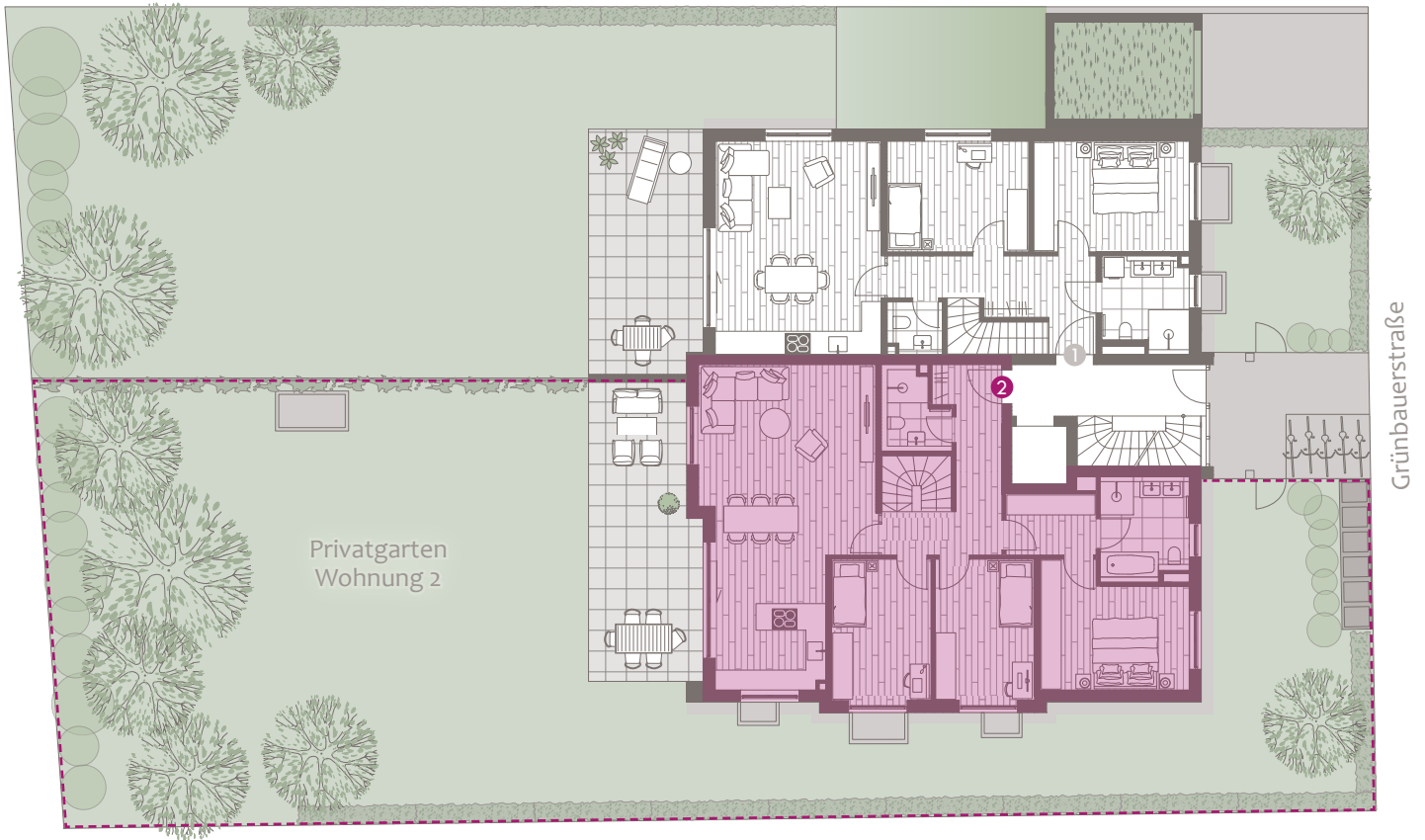


# Untergeschoss





# Grundstück & Grundriss EG



## Wohnung 2, Erdgeschoss

Wohnfläche ca. 138,0m<sup>2</sup>,  
Wohn-/Nutzfläche ca. 178,6 m<sup>2</sup>,  
zuzüglich ca. 363 m<sup>2</sup> Gartenanteil als Sondernutzungsfläche

**Kaufpreis** 1.820.000 €  
Tiefgaragenstellplatz 40.000 €

**Baubeginn:** Juni 2026  
**Fertigstellung:** Winter 2027/28

Dieser Preis ist ein garantierter Festpreis. Zwischenverkauf vorbehalten.  
Diese Preisliste ist fester Bestandteil des Verkaufsprospekts.  
Mit ihrer Änderung verlieren alle früheren Preislisten ihre Gültigkeit.

München, Mai 2026

Ein Projekt von:



**DOMINO Bau- und Handels GmbH**  
Winzererstraße 47 · 80797 München  
Tel. +49 89 30 79 22-0 · Fax +49 89 308 35 97  
vertrieb@domino-bau.de · www.domino-bau.de