

DOMINO
BAUEN MIT ANSPRUCH

WOHNUNG 10

Haus 1 | Dachgeschoss



SEESHAUPTER STRASSE 4
MÜNCHEN | FORSTENRIED



WOHNUNG 10

Haus 1 | Dachgeschoss

DACHGESCHOSS	WFL. M ²	W/NFL. M ²
Wohnen/Essen/Kochen	28,0	28,0
Diele	5,7	5,7
Schlafen	14,7	14,7
Dusche/WC	9,3	9,3
	57,7	57,7
UNTERGESCHOSS	WFL. M ²	W/NFL. M ²
Keller		4,9
Summe	57,7	62,6
Putzabzug 1,5 %	-0,9	-0,9
Dachterrasse (zu 1/3)	9,9	29,6
Gesamte Wohnfläche	66,7	
Gesamte Wohn-/Nutzfläche		91,3

2-Zimmer-Wohnung

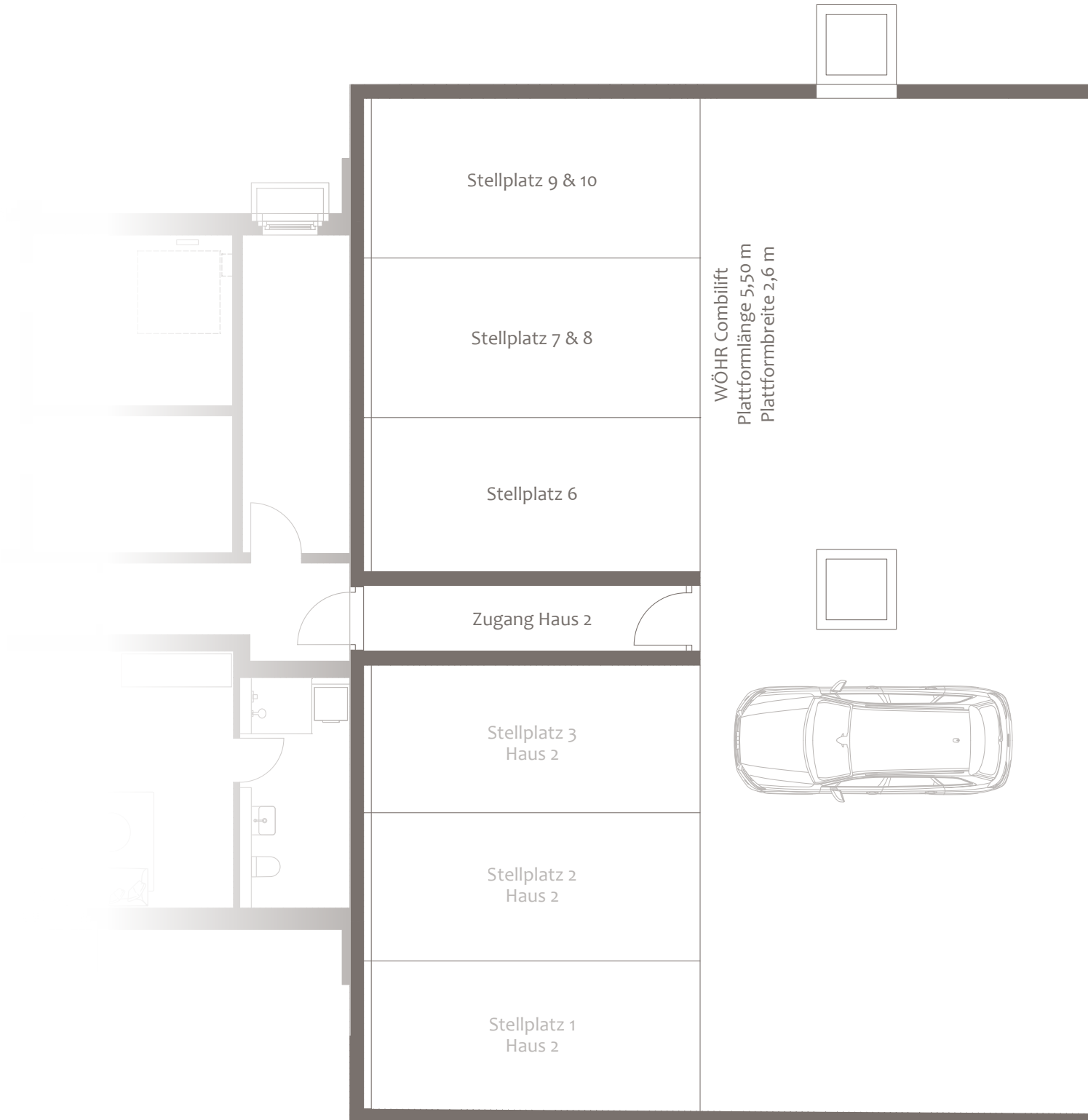
Kaufpreis: 860.000 €

Flächenangaben sind ungefähre Werte.
Grundrisse sind zur Maßentnahme nicht geeignet.

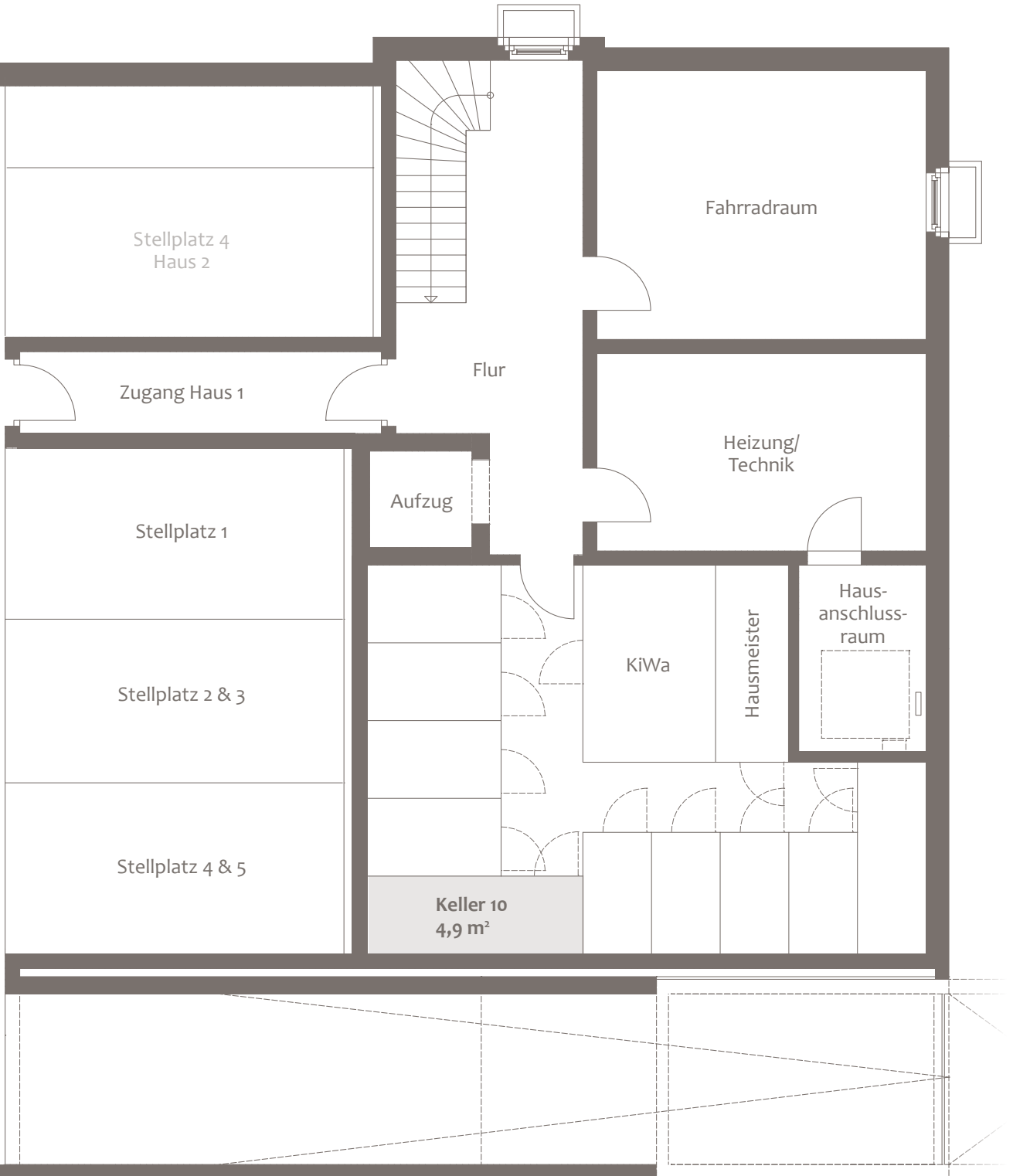
Dachgeschoss



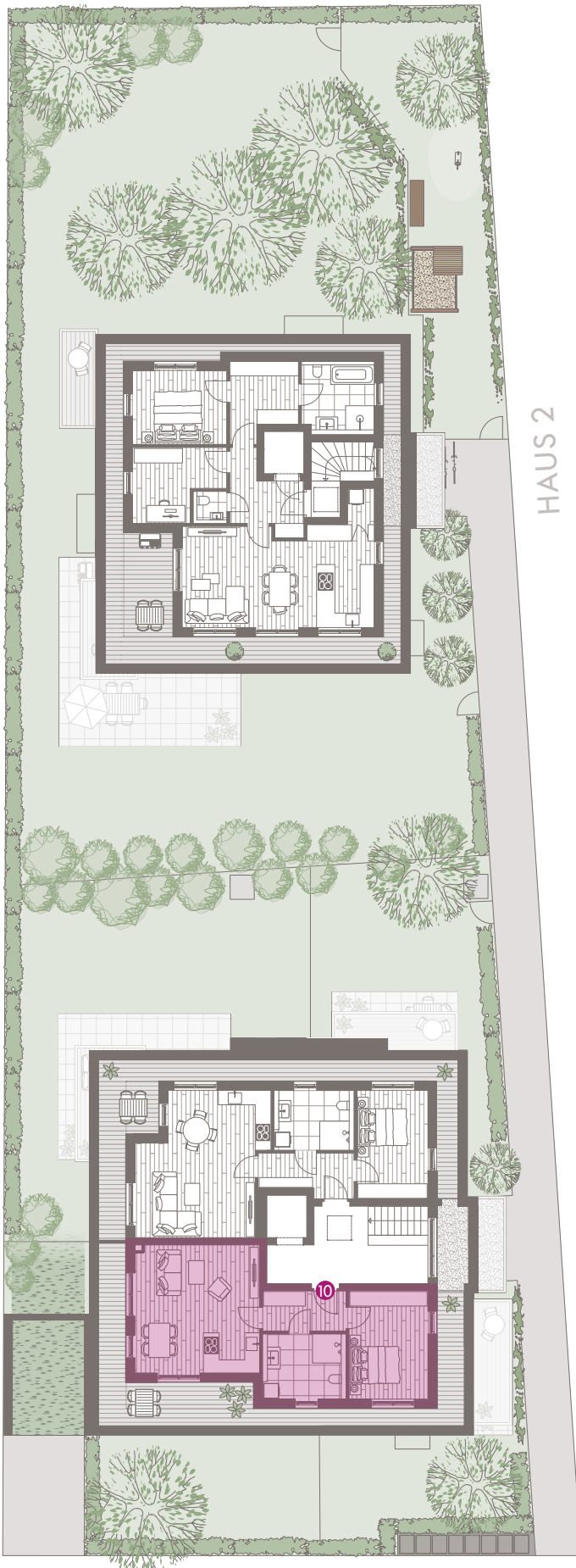
Untergeschoss



WÖHR Comblift
Plattformlänge 5,50 m
Plattformbreite 2,6 m



Grundstück & Grundriss DG



Haus 1

Wohnung 10, Dachgeschoss (barrierefrei)

Wohnfläche ca. 66,7 m²,

Wohn-/Nutzfläche ca. 91,3 m²

Kaufpreis

860.000 €

Garagenstellplatz (Multiparker)

je 38.000 €

Baubeginn: Mai 2026

Fertigstellung: Herbst 2028

Dieser Preis ist ein garantierter Festpreis. Zwischenverkauf vorbehalten. Diese Preisliste ist fester Bestandteil des Verkaufsprospekts. Mit ihrer Änderung verlieren alle früheren Preislisten ihre Gültigkeit.

München, Mai 2026

Ein Projekt von:

DOMINO
BAUEN MIT ANSPRUCH

DOMINO Bau- & Handels GmbH

Winzererstraße 47 · 80797 München

Tel. +49 89 30 79 22-0 · Fax +49 89 308 35 97

vertrieb@domino-bau.de · www.domino-bau.de



Seeshaupter Straße