

DOMINO
BAUEN MIT ANSPRUCH

WOHNUNG 1

Haus 1 | Erdgeschoss



SEESHAUPTER STRASSE 4
MÜNCHEN | FORSTENRIED



WOHNUNG 1

Haus 1 | Erdgeschoss

ERDGESCHOSS	WFL. M ²	W/NFL. M ²
Wohnen/Essen/Kochen	22,4	22,4
Diele	4,9	4,9
Dusche/WC	7,1	7,1
	34,4	34,4
UNTERGESCHOSS	WFL. M ²	W/NFL. M ²
Keller		2,4
Summe	34,4	36,8
Putzabzug 1,5 %	-0,5	-0,6
Terrasse (zu 1/3)	3,8	11,4
Gesamte Wohnfläche	37,7	
Gesamte Wohn-/Nutzfläche		47,6

1-Zimmer-Wohnung

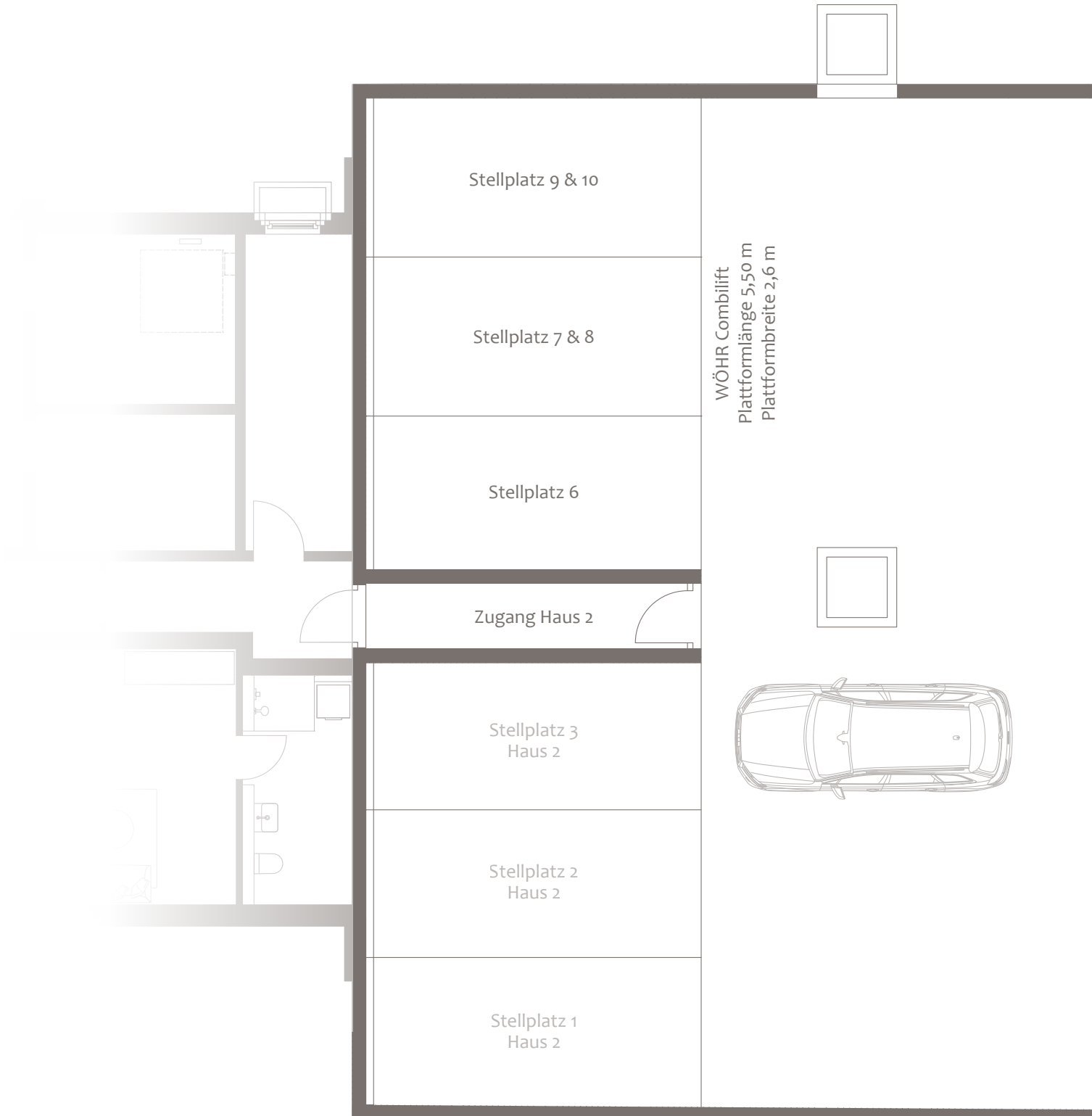
Kaufpreis: 450.000 €

Flächenangaben sind ungefähre Werte.
Grundrisse sind zur Maßentnahme nicht geeignet.

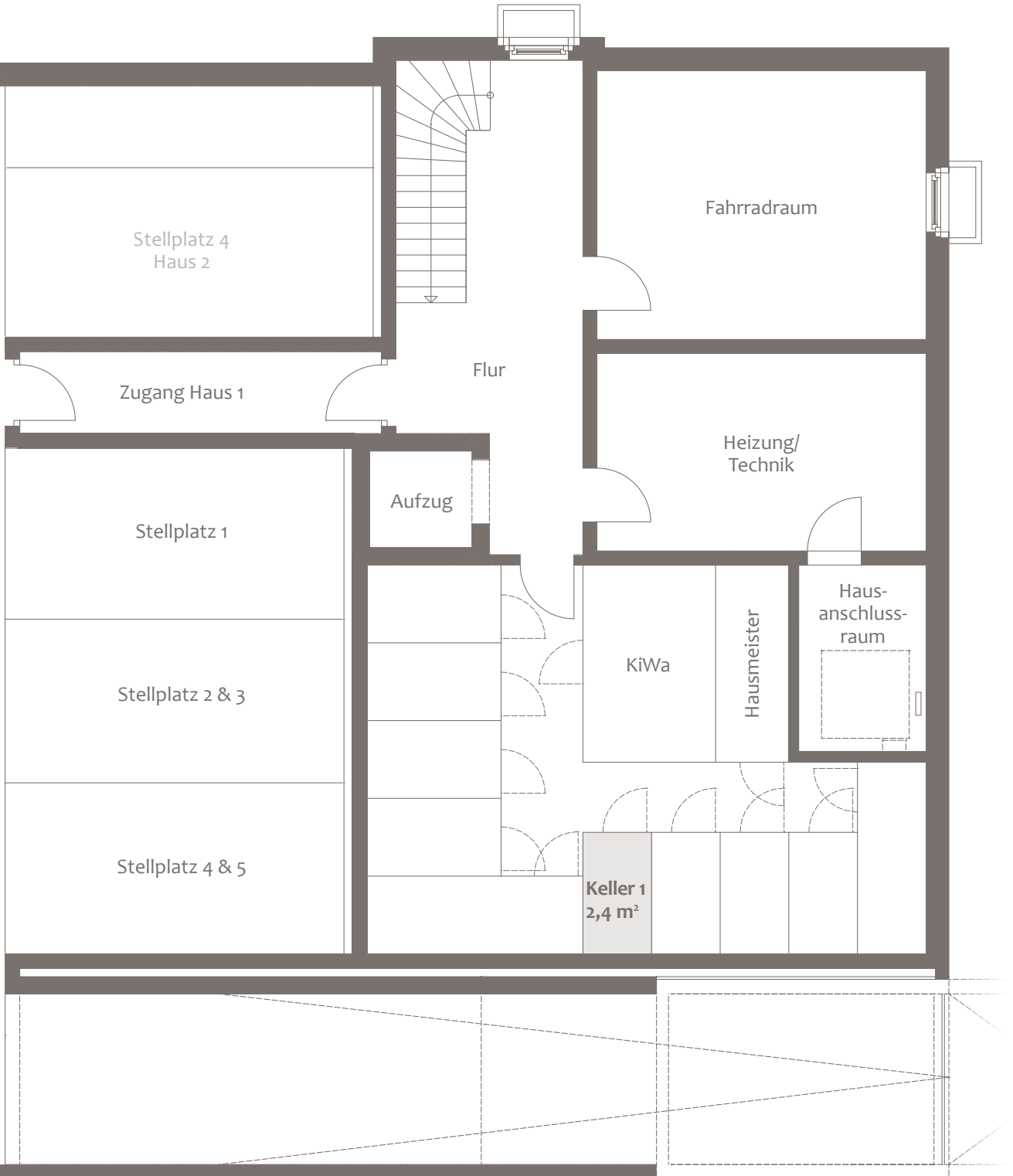
Erdgeschoss



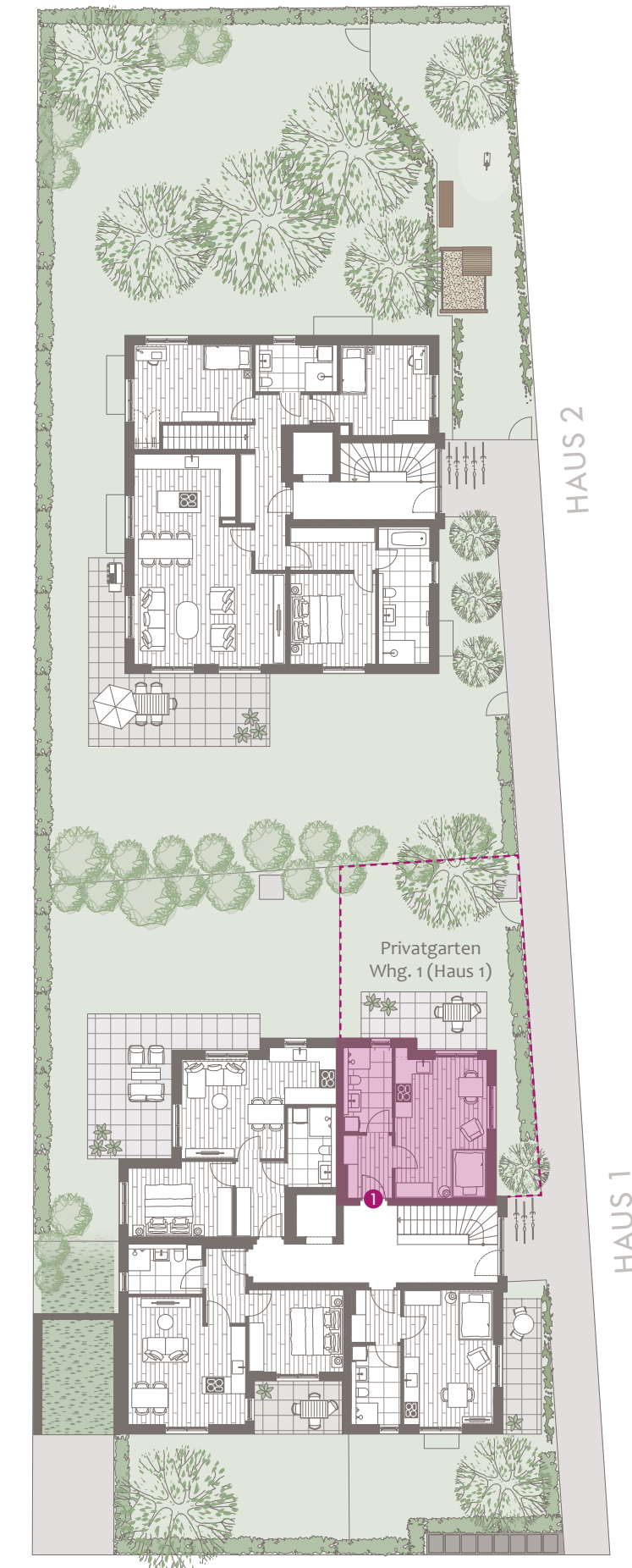
Untergeschoss



WÖHR Combilift
Plattformlänge 5,50 m
Plattformbreite 2,6 m



Grundstück & Grundriss EG



Haus 1

Wohnung 1, Erdgeschoss

Wohnfläche ca. 37,7 m²,
Wohn-/Nutzfläche ca. 47,6 m²,
zuzüglich ca. 68 m² Gartenanteil
als Sondernutzungsfläche

Kaufpreis 450.000 €
Garagenstellplatz (Multiparker) je 38.000 €

Baubeginn: Mai 2026

Fertigstellung: Herbst 2028

Dieser Preis ist ein garantierter Festpreis. Zwischenverkauf vorbehalten. Diese Preisliste ist fester Bestandteil des Verkaufsprospekts. Mit ihrer Änderung verlieren alle früheren Preislisten ihre Gültigkeit.

München, Mai 2026

Ein Projekt von:

DOMINO
BAUEN MIT ANSPRUCH

DOMINO Bau- & Handels GmbH

Winzererstraße 47 · 80797 München

Tel. +49 89 30 79 22-0 · Fax +49 89 308 35 97

vertrieb@domino-bau.de · www.domino-bau.de