

DOMINO
BAUEN MIT ANSPRUCH

WOHNUNG 3
Haus 1 | Erdgeschoss



SEESHAUPTER STRASSE 4
MÜNCHEN | FORSTENRIED



WOHNUNG 3

Haus 1 | Erdgeschoss

ERDGESCHOSS	WFL. M ²	W/NFL. M ²
Wohnen/Essen/Kochen	23,9	23,9
Dusche/WC	6,4	6,4
Diele	5,1	5,1
Schlafen	13,7	13,7
	49,1	49,1
UNTERGESCHOSS	WFL. M ²	W/NFL. M ²
Keller		3,1
Summe	49,1	52,2
Putzabzug 1,5 %	-0,7	-0,8
Terrasse (zu 1/3)	2,7	8,0
Gesamte Wohnfläche	51,1	
Gesamte Wohn-/Nutzfläche		59,4

2-Zimmer-Wohnung

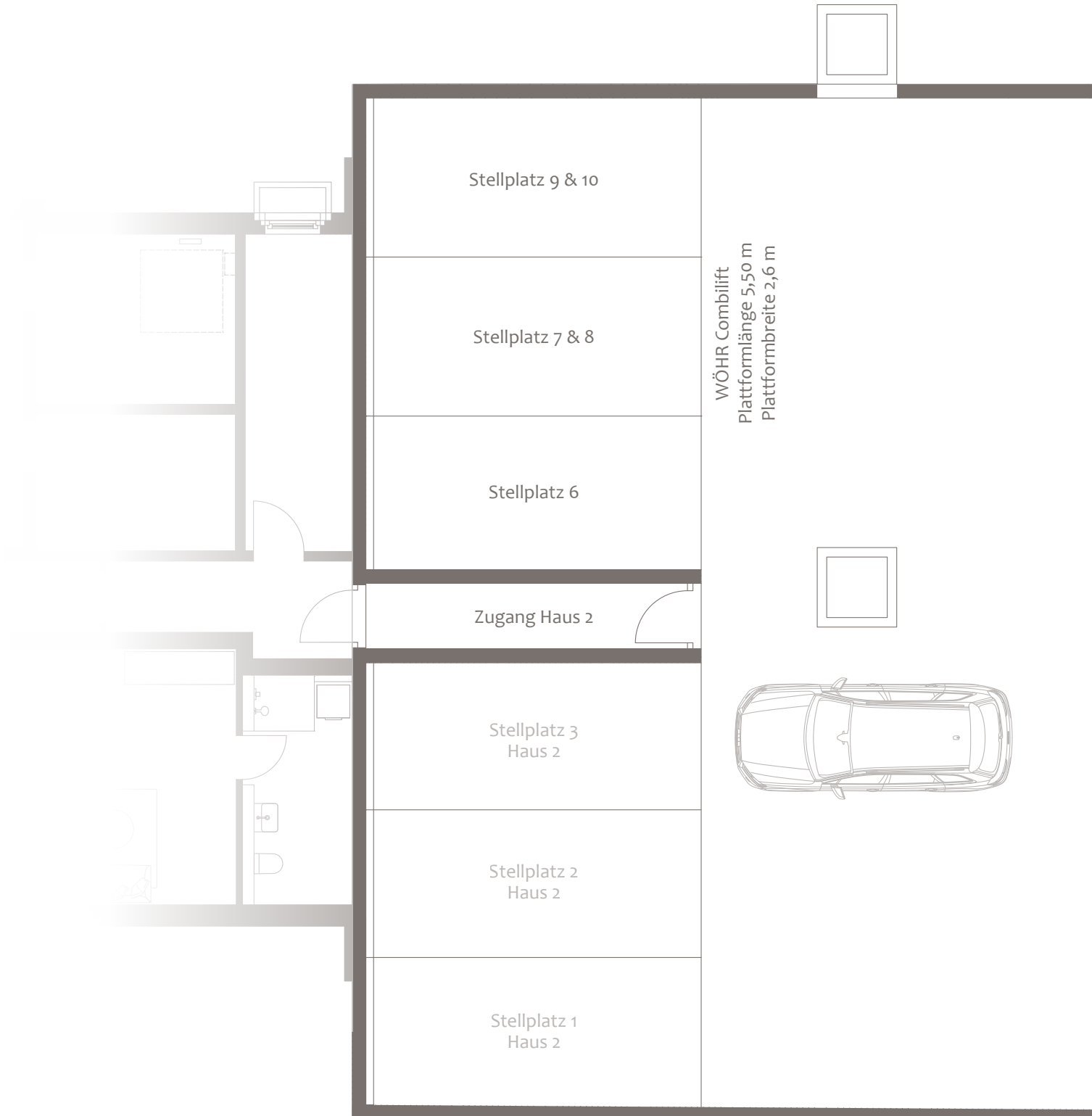
Kaufpreis: 660.000 €

Flächenangaben sind ungefähre Werte.
Grundrisse sind zur Maßentnahme nicht geeignet.

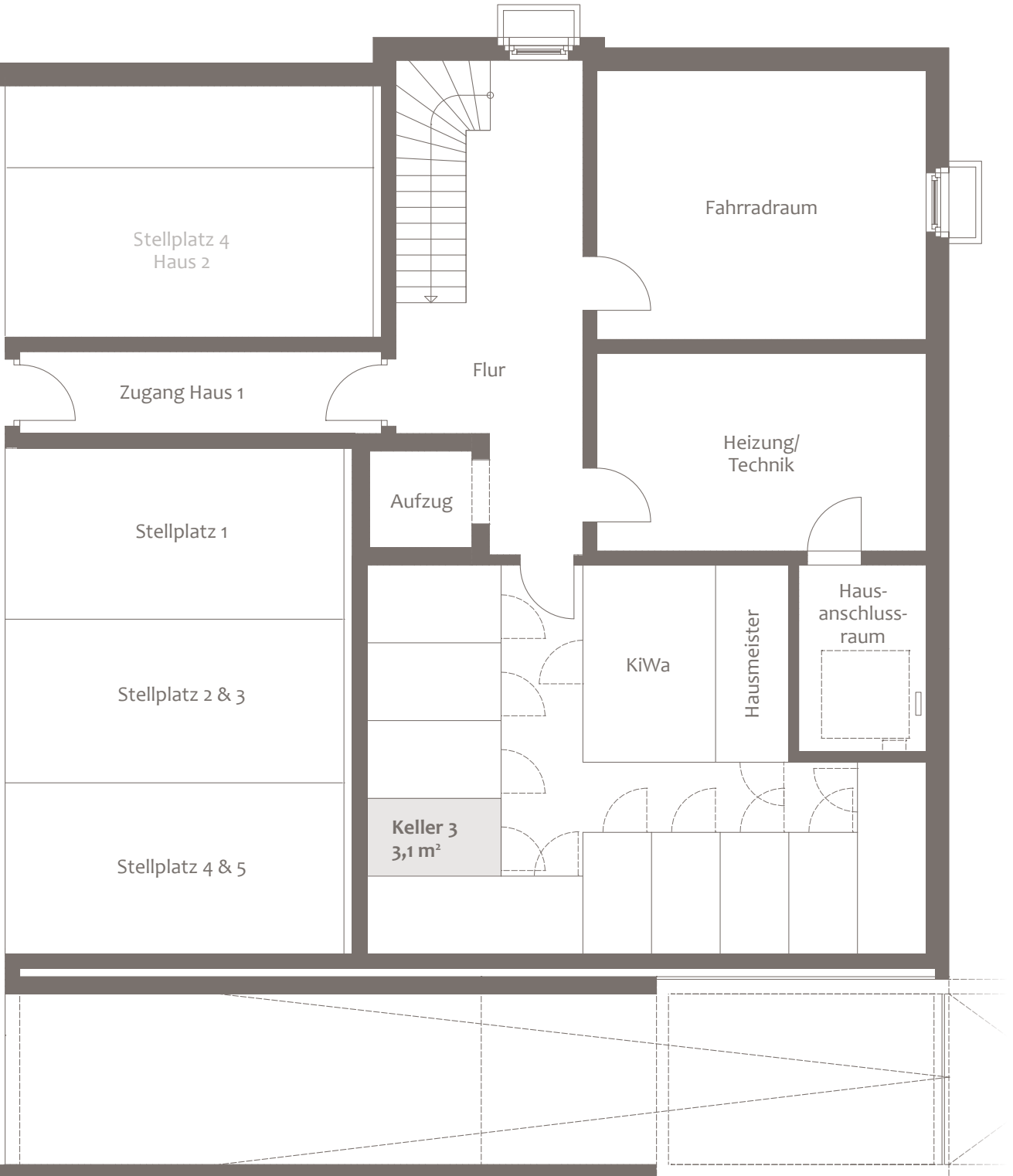
Erdgeschoss



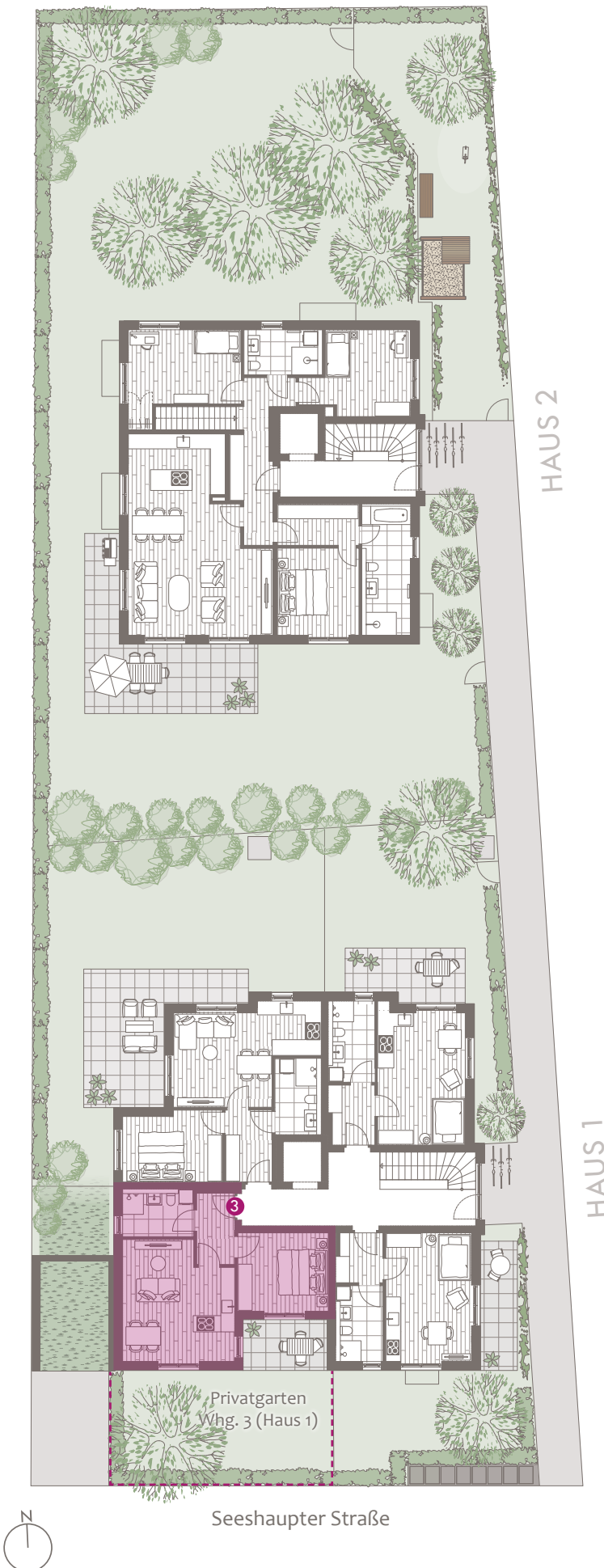
Untergeschoss



WÖHR Comblift
Plattformlänge 5,50 m
Plattformbreite 2,6 m



Grundstück & Grundriss EG



Haus 1

Wohnung 3, Erdgeschoss

Wohnfläche ca. 51,1 m²,
Wohn-/Nutzfläche ca. 59,4 m²,
zuzüglich ca. 54 m² Gartenanteil
als Sondernutzungsfläche

Kaufpreis

660.000 €

Garagenstellplatz (Multiparker)

je 38.000 €

Baubeginn: Mai 2026

Fertigstellung: Herbst 2028

Dieser Preis ist ein garantierter Festpreis. Zwischenverkauf vorbehalten. Diese Preisliste ist fester Bestandteil des Verkaufsprospekts. Mit ihrer Änderung verlieren alle früheren Preislisten ihre Gültigkeit.

München, Mai 2026

Ein Projekt von:

DOMINO
BAUEN MIT ANSPRUCH

DOMINO Bau- & Handels GmbH

Winzererstraße 47 · 80797 München

Tel. +49 89 30 79 22-0 · Fax +49 89 308 35 97

vertrieb@domino-bau.de · www.domino-bau.de