

DOMINO
BAUEN MIT ANSPRUCH

WOHNUNG 4

Haus 1 | Erdgeschoss



SEESHAUPTER STRASSE 4
MÜNCHEN | FORSTENRIED



WOHNUNG 4

Haus 1 | Erdgeschoss

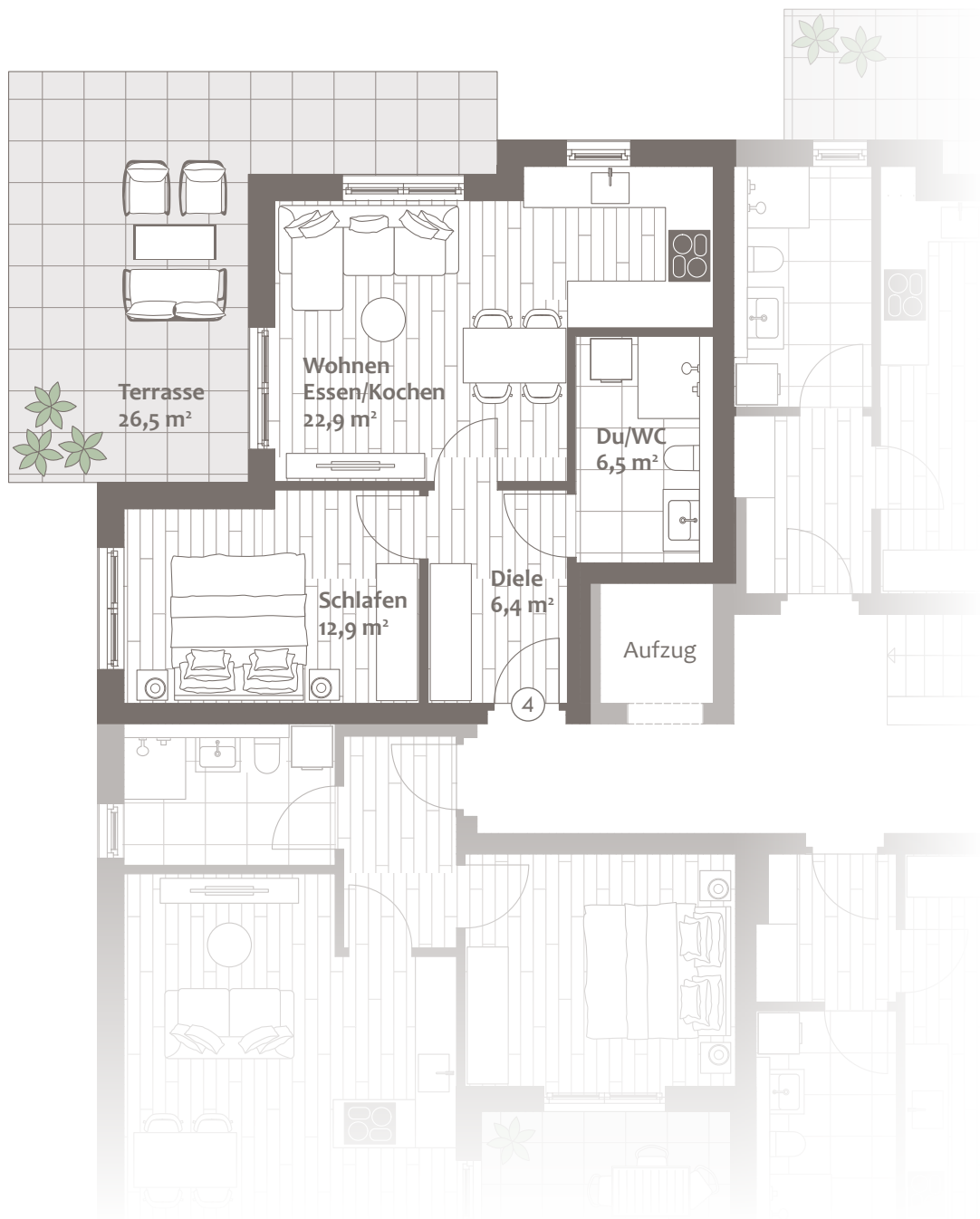
ERDGESCHOSS	WFL. M ²	W/NFL. M ²
Wohnen/Essen/Kochen	22,9	22,9
Dusche/WC	6,5	6,5
Diele	6,4	6,4
Schlafen	12,9	12,9
	48,7	48,7
UNTERGESCHOSS	WFL. M ²	W/NFL. M ²
Keller		3,1
Summe	48,7	51,8
Putzabzug 1,5 %	-0,7	-0,8
Terrasse (zu 1/3)	8,8	26,5
Gesamte Wohnfläche	56,8	
Gesamte Wohn-/Nutzfläche		77,5

2-Zimmer-Wohnung

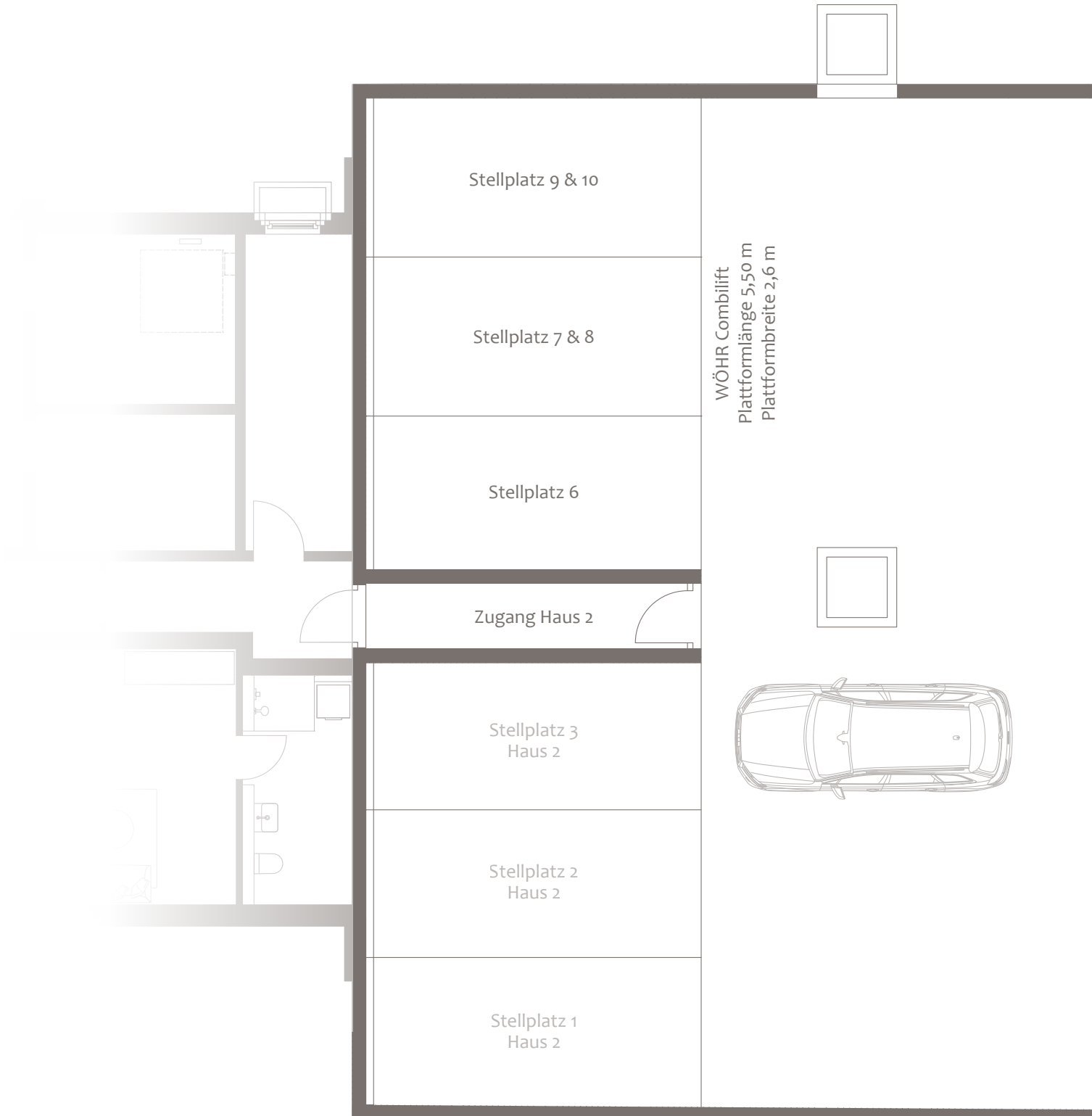
Kaufpreis: 720.000 €

Flächenangaben sind ungefähre Werte.
Grundrisse sind zur Maßentnahme nicht geeignet.

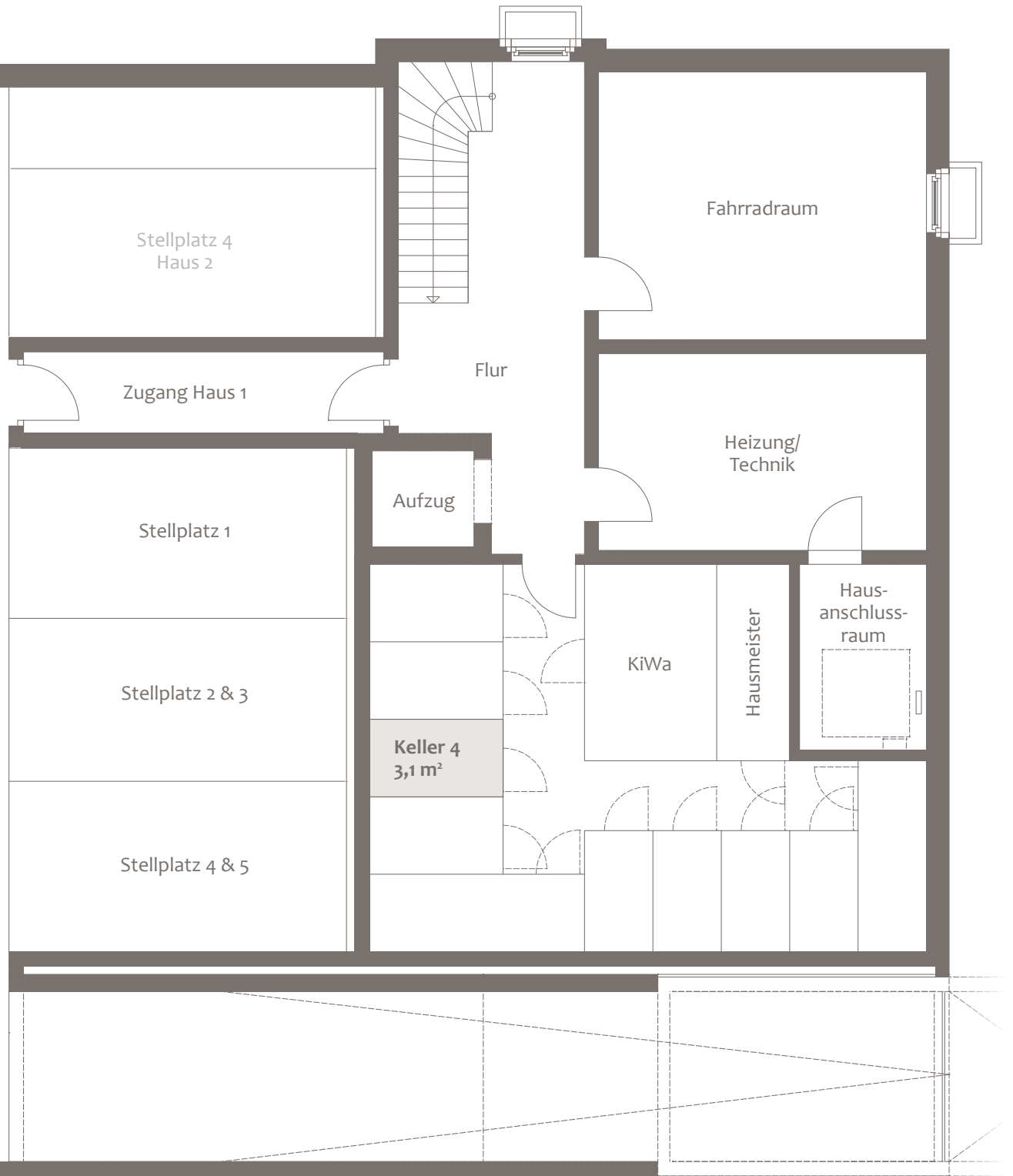
Erdgeschoss



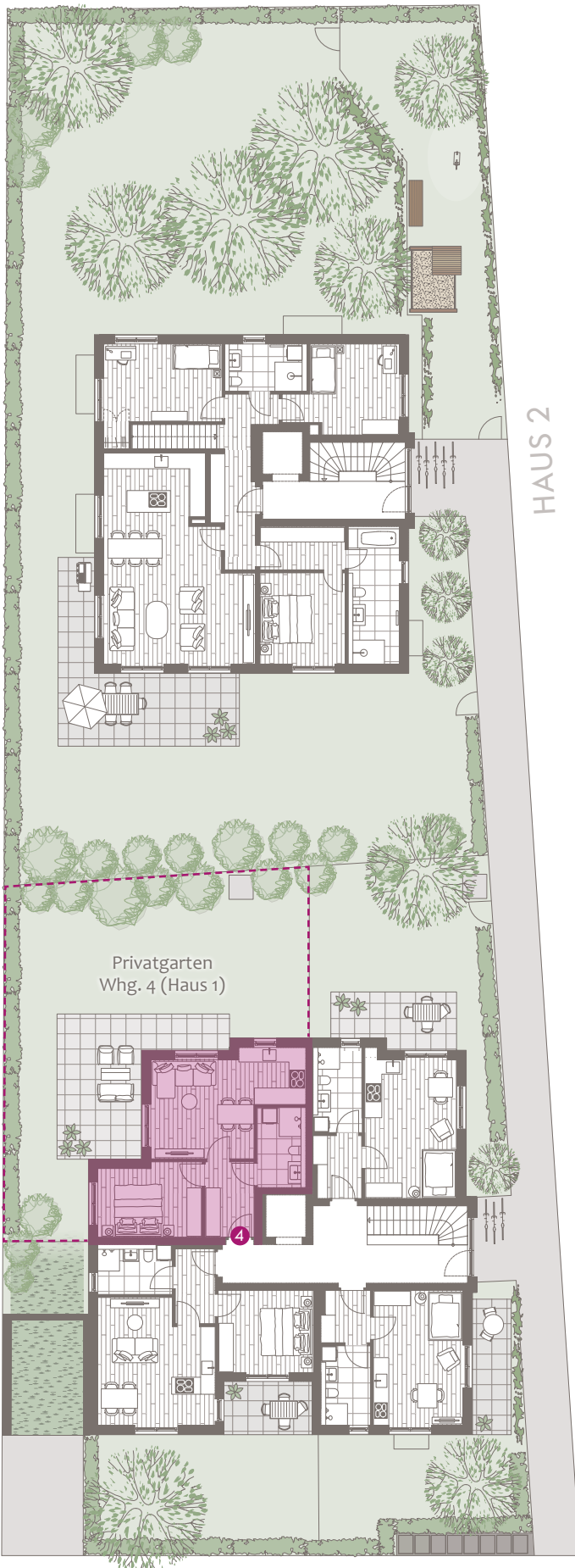
Untergeschoss



WÖHR Combilift
Plattformlänge 5,50 m
Plattformbreite 2,6 m



Grundstück & Grundriss EG



Haus 1

Wohnung 4, Erdgeschoss (barrierefrei)

Wohnfläche ca. 56,8 m²,
Wohn-/Nutzfläche ca. 77,5 m²,
zuzüglich ca. 138 m² Gartenanteil
als Sondernutzungsfläche

Kaufpreis 720.000 €
Garagenstellplatz (Multiparker) je 38.000 €

Baubeginn: Mai 2026

Fertigstellung: Herbst 2028

Dieser Preis ist ein garantierter Festpreis. Zwischenverkauf vorbehalten. Diese Preisliste ist fester Bestandteil des Verkaufsprospekts. Mit ihrer Änderung verlieren alle früheren Preislisten ihre Gültigkeit.

München, Mai 2026

Ein Projekt von:

DOMINO
BAUEN MIT ANSPRUCH

DOMINO Bau- & Handels GmbH

Winzererstraße 47 · 80797 München

Tel. +49 89 30 79 22-0 · Fax +49 89 308 35 97

vertrieb@domino-bau.de · www.domino-bau.de



Seeshaupter Straße