

**DOMINO**  
BAUEN MIT ANSPRUCH

**WOHNUNG 7**  
Haus 1 | Obergeschoss



SEESHAUPTER STRASSE 4  
MÜNCHEN | FORSTENRIED



# WOHNUNG 7

## Haus 1 | Obergeschoss

OBERGESCHOSS	WFL. M <sup>2</sup>	W/NFL. M <sup>2</sup>
Wohnen/Essen/Kochen	23,9	23,9
Dusche/WC	6,5	6,5
Diele	5,1	5,1
Schlafen	13,7	13,7
	49,2	49,2
UNTERGESCHOSS	WFL. M <sup>2</sup>	W/NFL. M <sup>2</sup>
Keller		3,1
<b>Summe</b>	49,2	52,3
Putzabzug 1,5 %	-0,7	-0,8
Loggia (zu 1/2)	3,9	7,7
<b>Gesamte Wohnfläche</b>	<b>52,4</b>	
<b>Gesamte Wohn-/Nutzfläche</b>		<b>59,2</b>

2-Zimmer-Wohnung

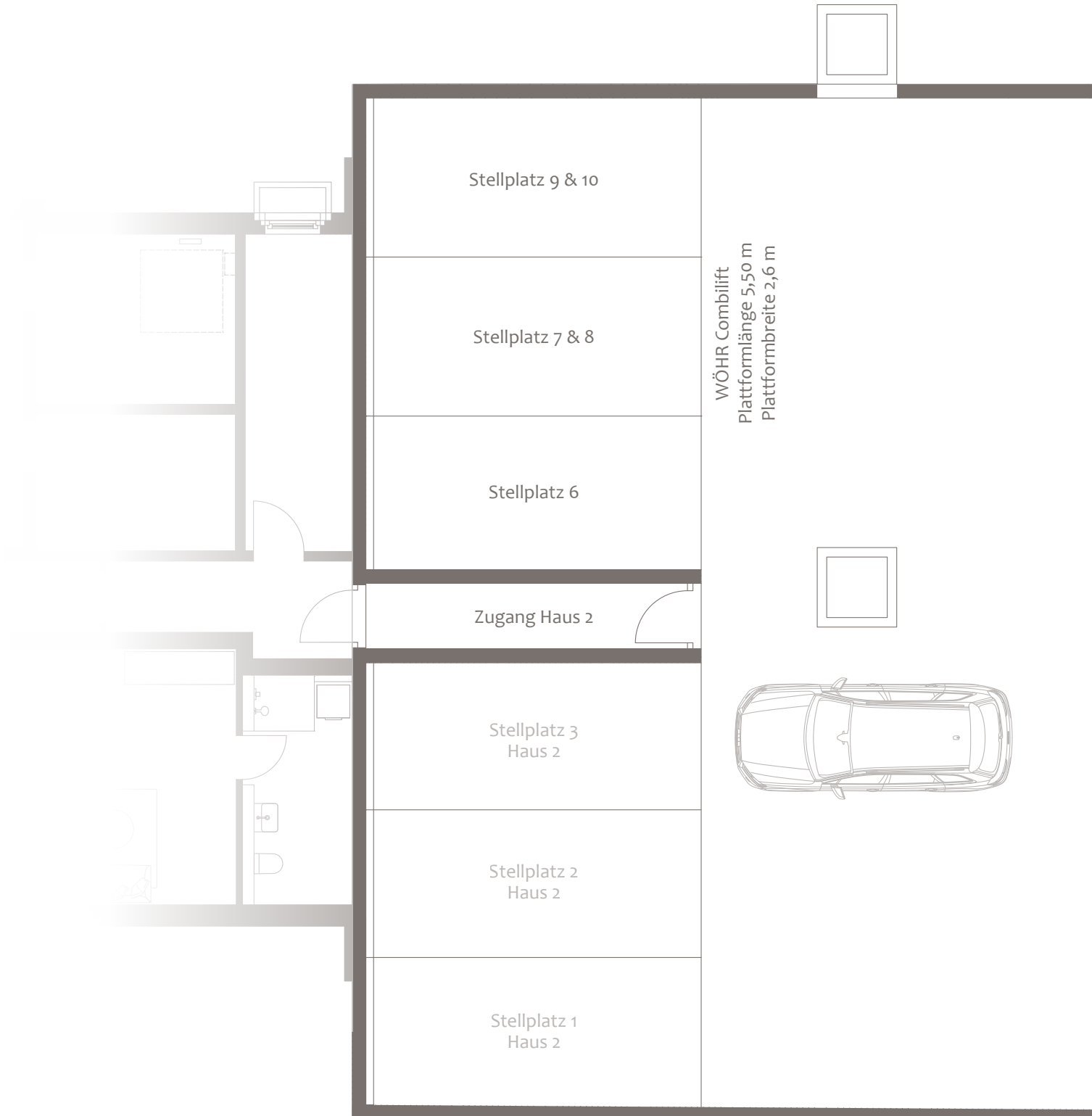
Kaufpreis: 670.000 €

Flächenangaben sind ungefähre Werte.  
Grundrisse sind zur Maßentnahme nicht geeignet.

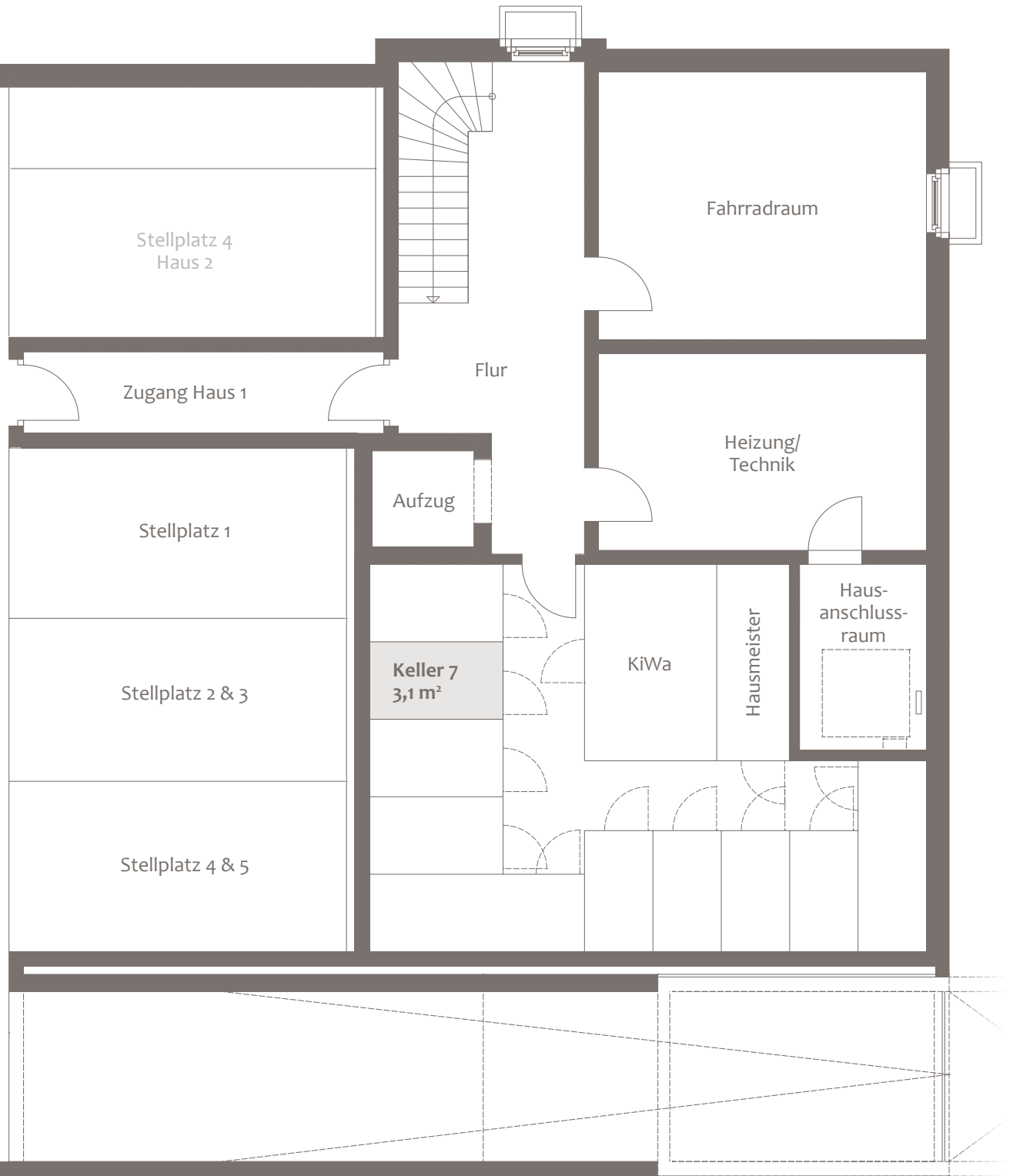
# Obergeschoss



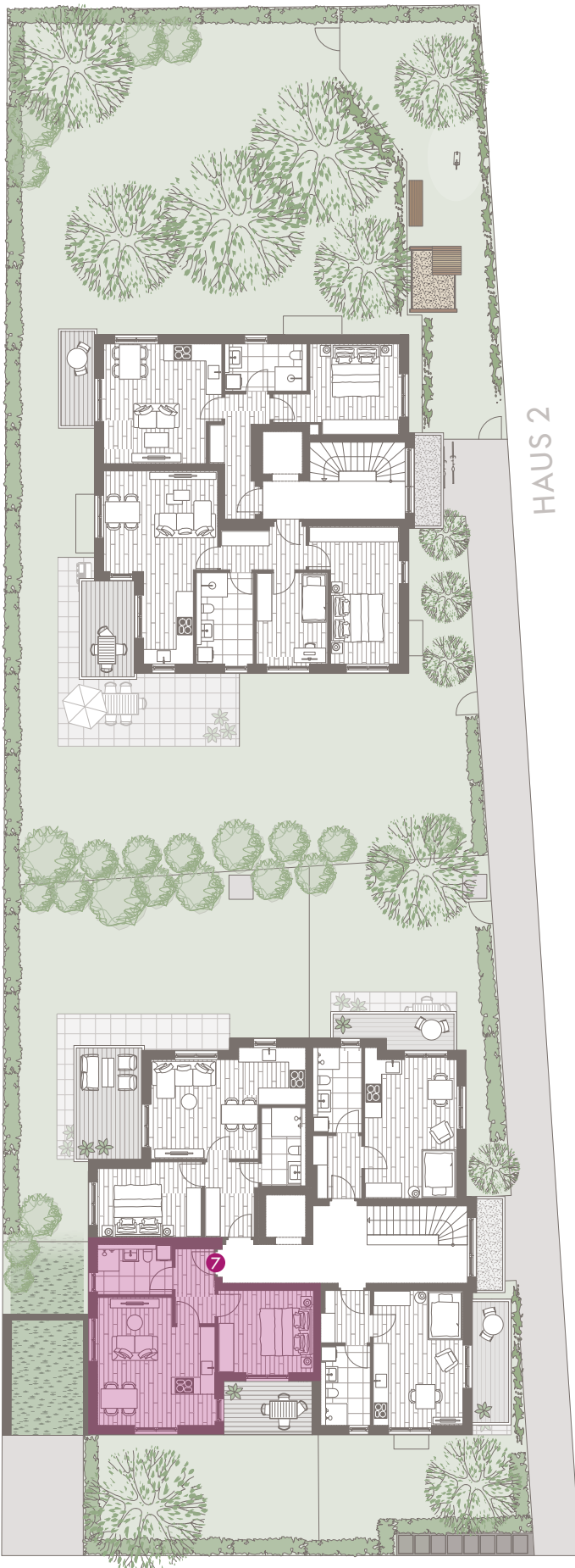
# Untergeschoss



WÖHR Comblift  
Plattformlänge 5,50 m  
Plattformbreite 2,6 m



# Grundstück & Grundriss OG



## Haus 1

### Wohnung 7, Obergeschoss

Wohnfläche ca. 52,4 m<sup>2</sup>,

Wohn-/Nutzfläche ca. 59,2 m<sup>2</sup>

## Kaufpreis

670.000 €

Garagenstellplatz (Multiparker)

je 38.000 €

**Baubeginn: Mai 2026**

**Fertigstellung: Herbst 2028**

Dieser Preis ist ein garantierter Festpreis. Zwischenverkauf vorbehalten. Diese Preisliste ist fester Bestandteil des Verkaufsprospekts. Mit ihrer Änderung verlieren alle früheren Preislisten ihre Gültigkeit.

München, Mai 2026

Ein Projekt von:

**DOMINO**  
BAUEN MIT ANSPRUCH

**DOMINO Bau- & Handels GmbH**

Winzererstraße 47 · 80797 München

Tel. +49 89 30 79 22-0 · Fax +49 89 308 35 97

vertrieb@domino-bau.de · www.domino-bau.de



Seeshaupter Straße