

DOMINO
BAUEN MIT ANSPRUCH

WOHNUNG 8
Haus 1 | Obergeschoss



SEESHAUPTER STRASSE 4
MÜNCHEN | FORSTENRIED



WOHNUNG 8

Haus 1 | Obergeschoss

OBERGESCHOSS	WFL. M ²	W/NFL. M ²
Wohnen/Essen/Kochen	22,9	22,9
Dusche/WC	6,5	6,5
Diele	6,4	6,4
Schlafen	12,9	12,9
	48,7	48,7
UNTERGESCHOSS	WFL. M ²	W/NFL. M ²
Keller		3,1
Summe	48,7	51,8
Putzabzug 1,5 %	-0,7	-0,8
Loggia (zu 1/2)	6,2	12,4
Gesamte Wohnfläche	54,2	
Gesamte Wohn-/Nutzfläche		63,4

2-Zimmer-Wohnung

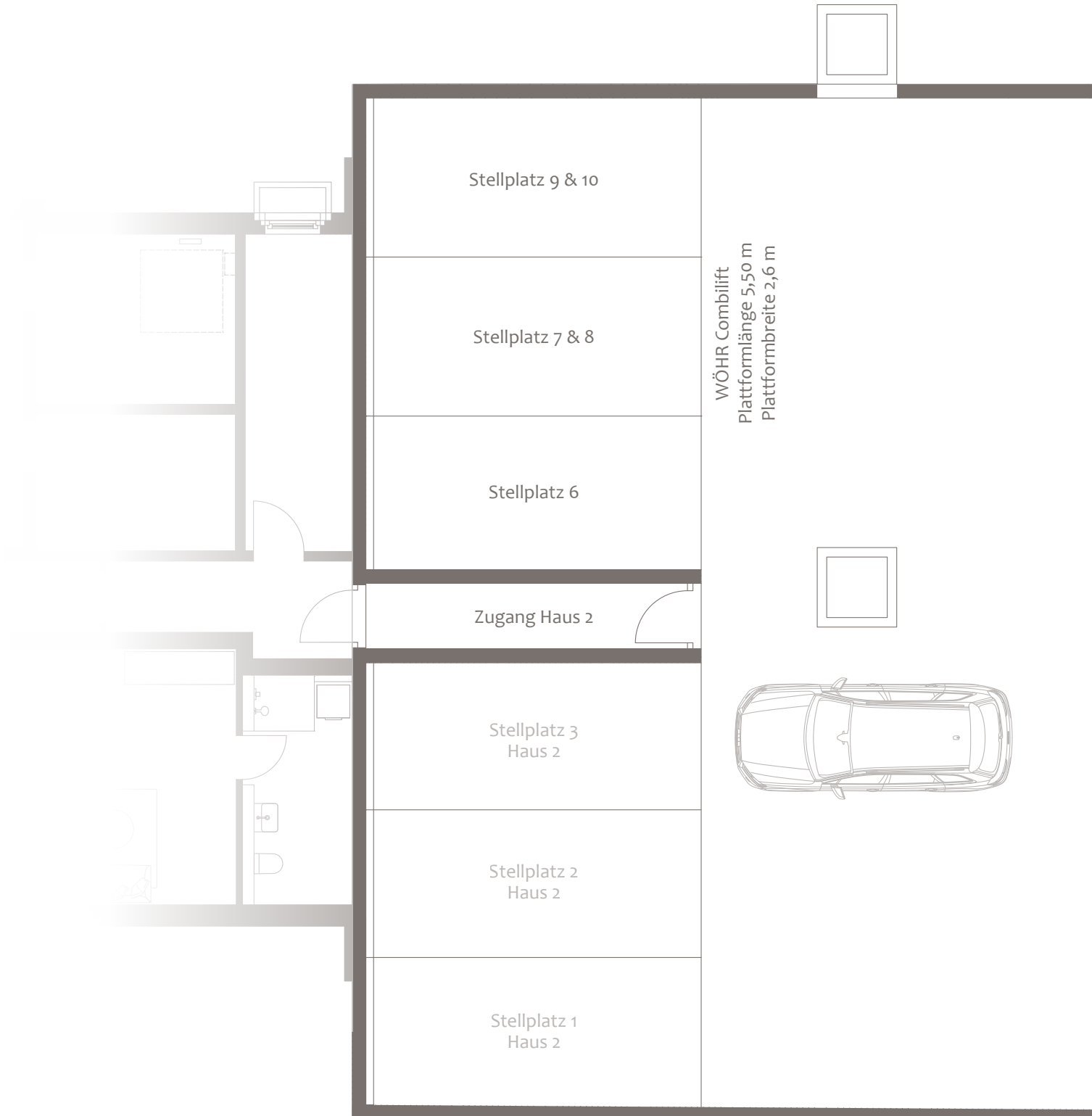
Kaufpreis: 720.000 €

Flächenangaben sind ungefähre Werte.
Grundrisse sind zur Maßentnahme nicht geeignet.

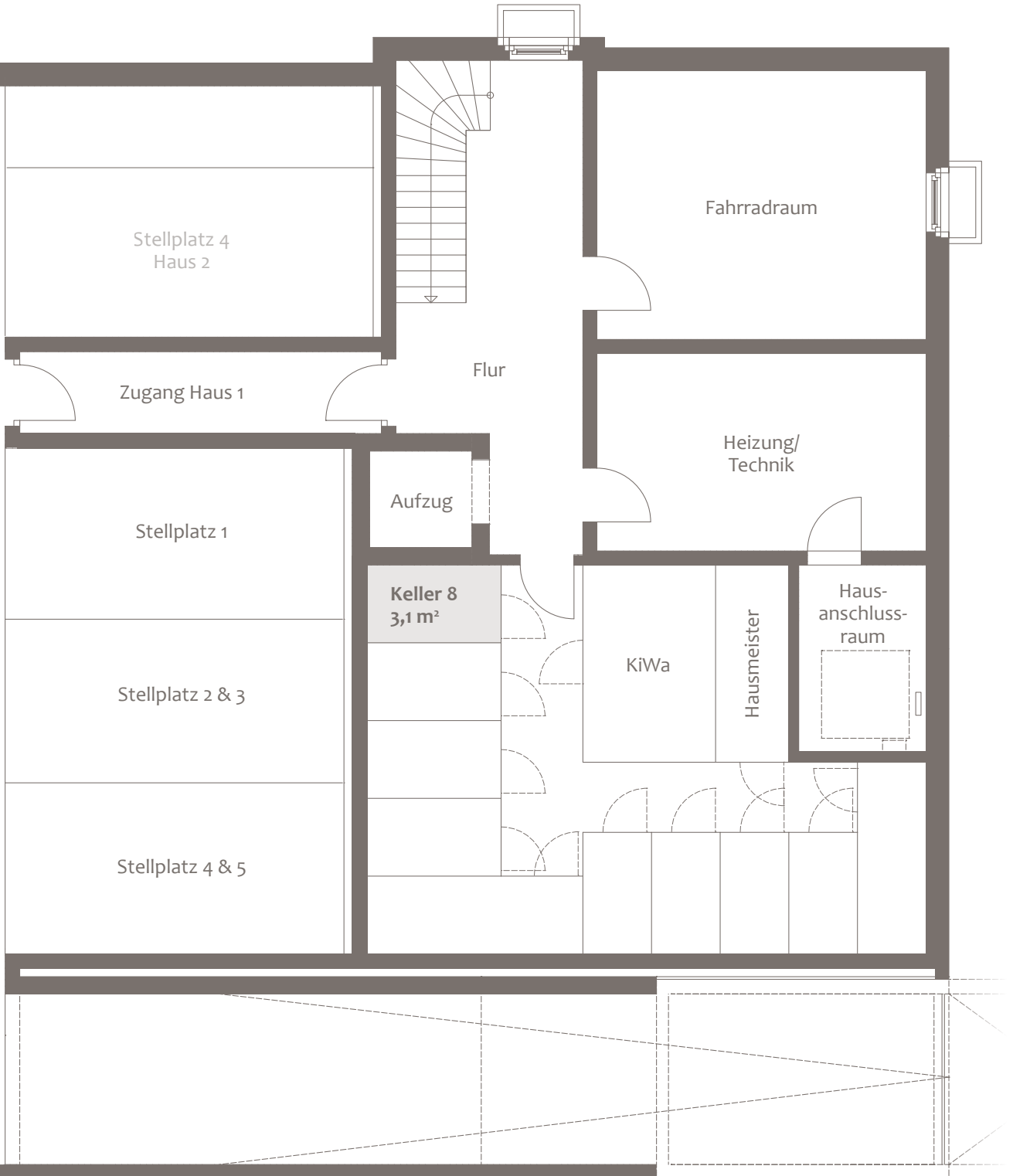
Obergeschoss



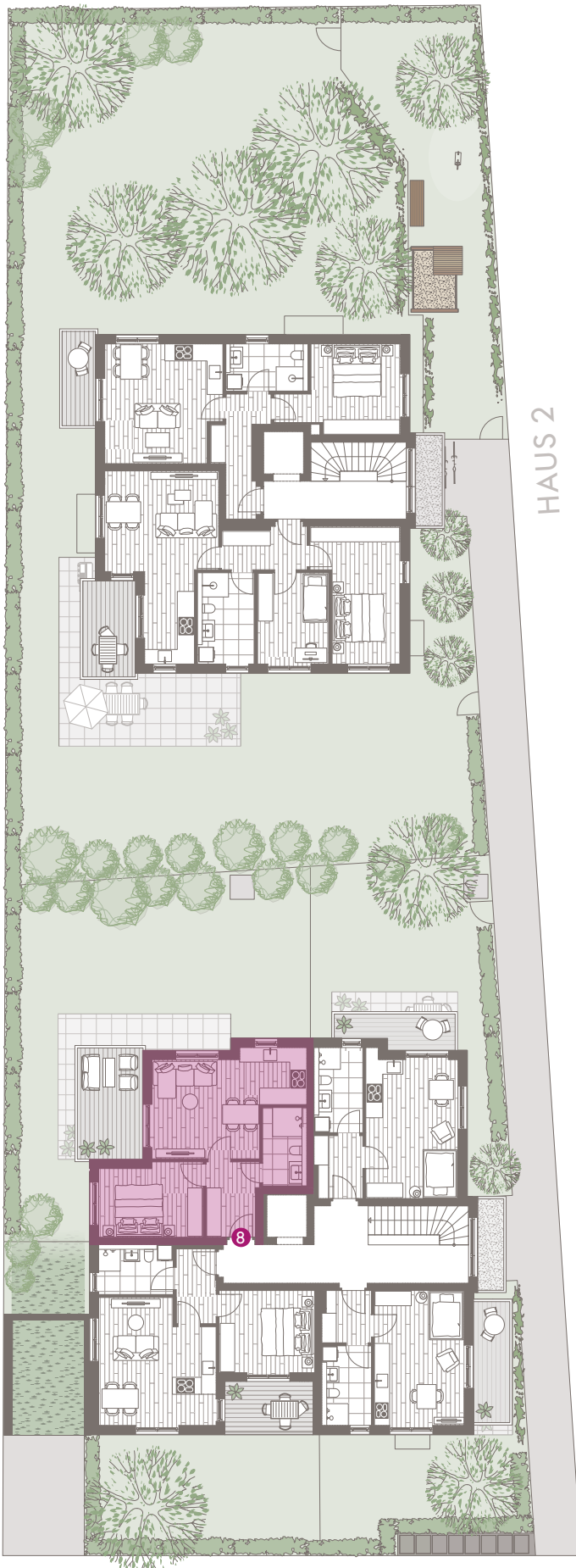
Untergeschoss



WÖHR Comblift
Plattformlänge 5,50 m
Plattformbreite 2,6 m



Grundstück & Grundriss OG



Haus 1

Wohnung 8, Obergeschoss (barrierefrei)

Wohnfläche ca. 54,2 m²,

Wohn-/Nutzfläche ca. 63,4 m²

Kaufpreis

720.000 €

Garagenstellplatz (Multiparker)

je 38.000 €

Baubeginn: Mai 2026

Fertigstellung: Herbst 2028

Dieser Preis ist ein garantierter Festpreis. Zwischenverkauf vorbehalten. Diese Preisliste ist fester Bestandteil des Verkaufsprospekts. Mit ihrer Änderung verlieren alle früheren Preislisten ihre Gültigkeit.

München, Mai 2026

Ein Projekt von:

DOMINO
BAUEN MIT ANSPRUCH

DOMINO Bau- & Handels GmbH

Winzererstraße 47 · 80797 München

Tel. +49 89 30 79 22-0 · Fax +49 89 308 35 97

vertrieb@domino-bau.de · www.domino-bau.de



Seeshaupter Straße