

DOMINO
BAUEN MIT ANSPRUCH

WOHNUNG 11

Haus 2 | Erdgeschoss



SEESHAUPTER STRASSE 4
MÜNCHEN | FORSTENRIED



WOHNUNG 11

Haus 2 | Erdgeschoss

ERDGESCHOSS	WFL. M ²	W/NFL. M ²
Wohnen/Essen/Kochen	43,6	43,6
Kind 1	17,2	17,2
Dusche/WC	6,1	6,1
Kind 2	15,3	15,3
Diele	15,0	15,0
Ankleide	6,7	6,7
Bad	11,5	11,5
Schlafen	13,3	13,3
	128,7	128,7
UNTERGESCHOSS	WFL. M ²	W/NFL. M ²
Hobbyraum (zu 1/2)	13,2	26,4
Dusche/WC (zu 1/2)	4,2	8,4
Flur (zu 1/2)	0,6	1,2
Keller		3,9
Summe	146,7	168,6
Putzabzug 1,5 %	-2,2	-2,5
Terrasse (zu 1/3)	9,9	29,7
Gesamte Wohnfläche	154,4	
Gesamte Wohn-/Nutzfläche		195,8

4-Zimmer-Wohnung mit direkt zugänglichem Hobbyraum

Kaufpreis: 1.890.000 €

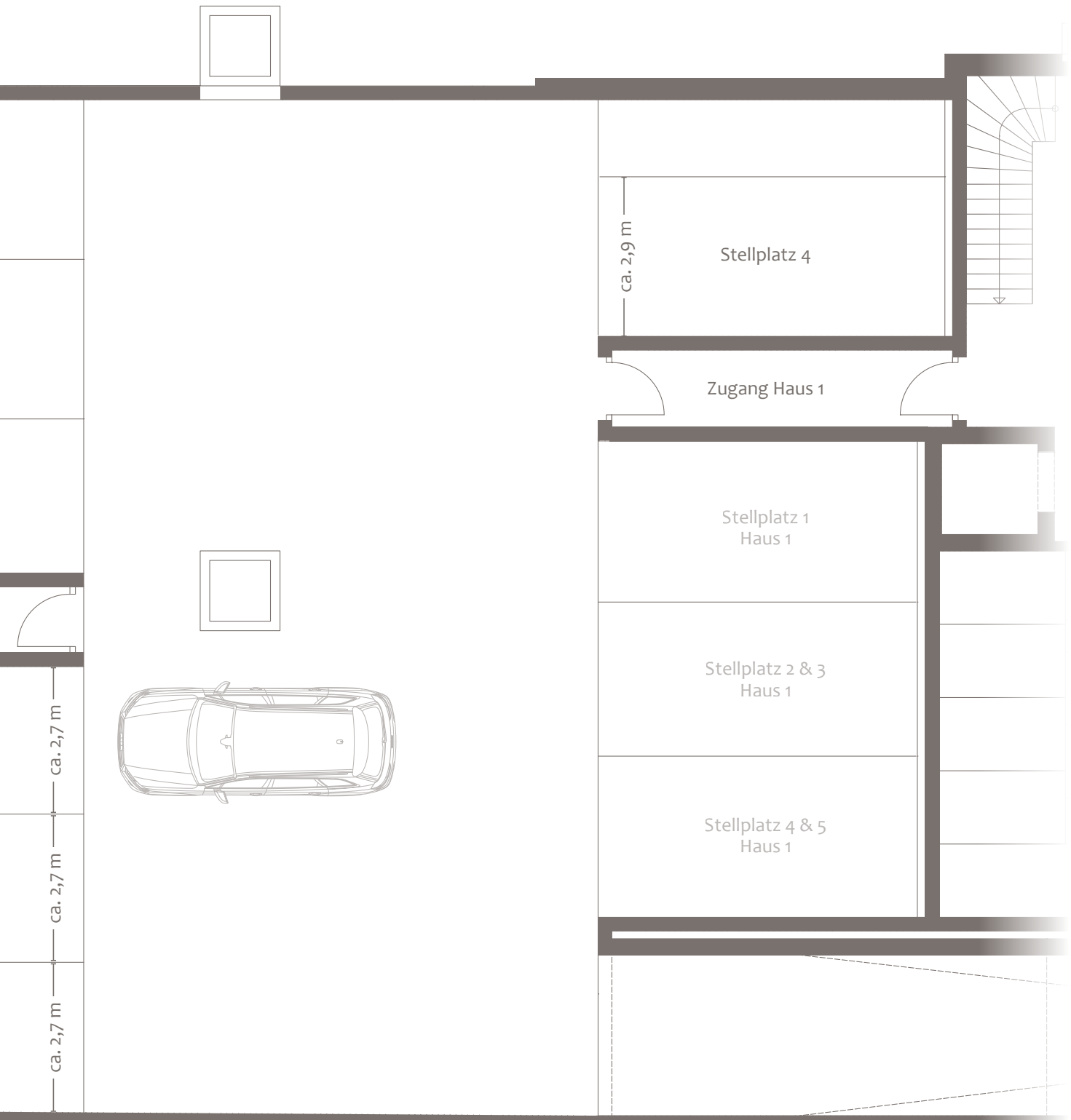
Flächenangaben sind ungefähre Werte.
Grundrisse sind zur Maßentnahme nicht geeignet.

Erdgeschoss

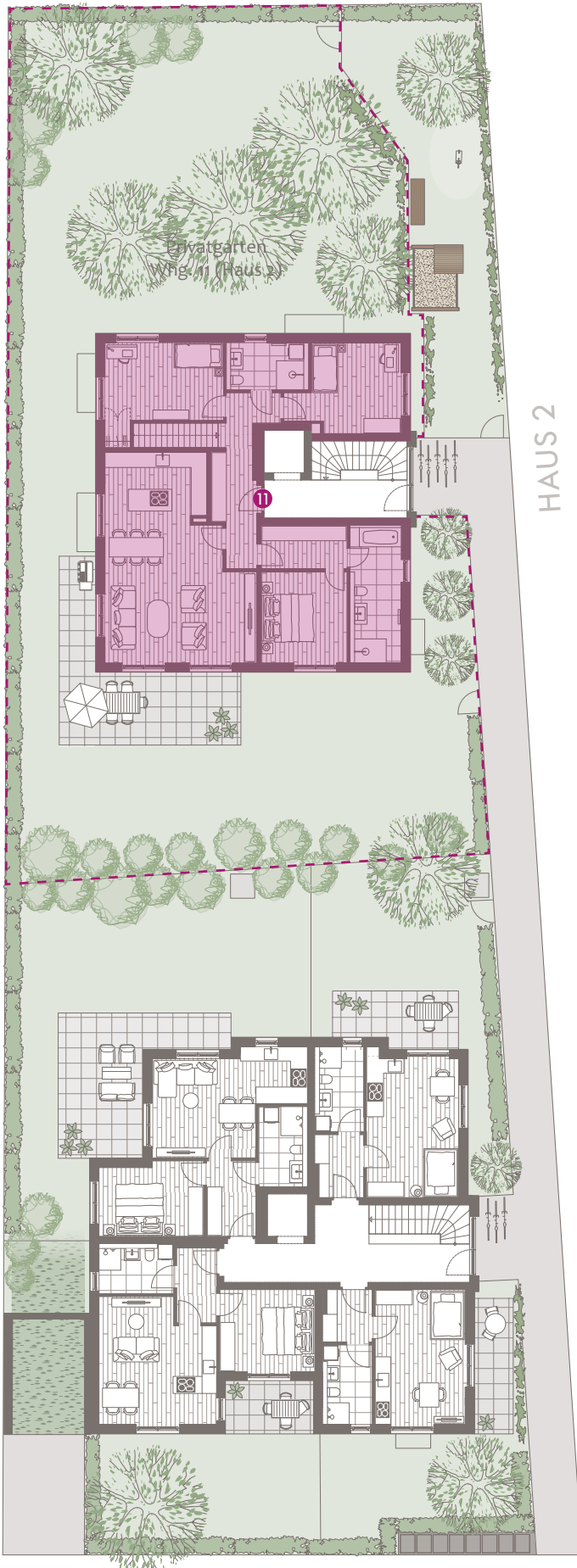


Untergeschoss





Grundstück & Grundriss EG



Haus 2

Wohnung 11, Erdgeschoss (barrierefrei)

Wohnfläche ca. 154,4 m²,
Wohn-/Nutzfläche ca. 195,8 m²,
zuzüglich ca. 449 m² Gartenanteil
als Sondernutzungsfläche

Kaufpreis

1.890.000 €

Tiefgaragenstellplatz

je 42.000 €

Baubeginn: Mai 2026

Fertigstellung: Herbst 2028

Dieser Preis ist ein garantierter Festpreis. Zwischenverkauf vorbehalten. Diese Preisliste ist fester Bestandteil des Verkaufsprospekts. Mit ihrer Änderung verlieren alle früheren Preislisten ihre Gültigkeit.

München, Mai 2026

Ein Projekt von:

DOMINO
BAUEN MIT ANSPRUCH

DOMINO Bau- & Handels GmbH

Winzererstraße 47 · 80797 München

Tel. +49 89 30 79 22-0 · Fax +49 89 308 35 97

vertrieb@domino-bau.de · www.domino-bau.de